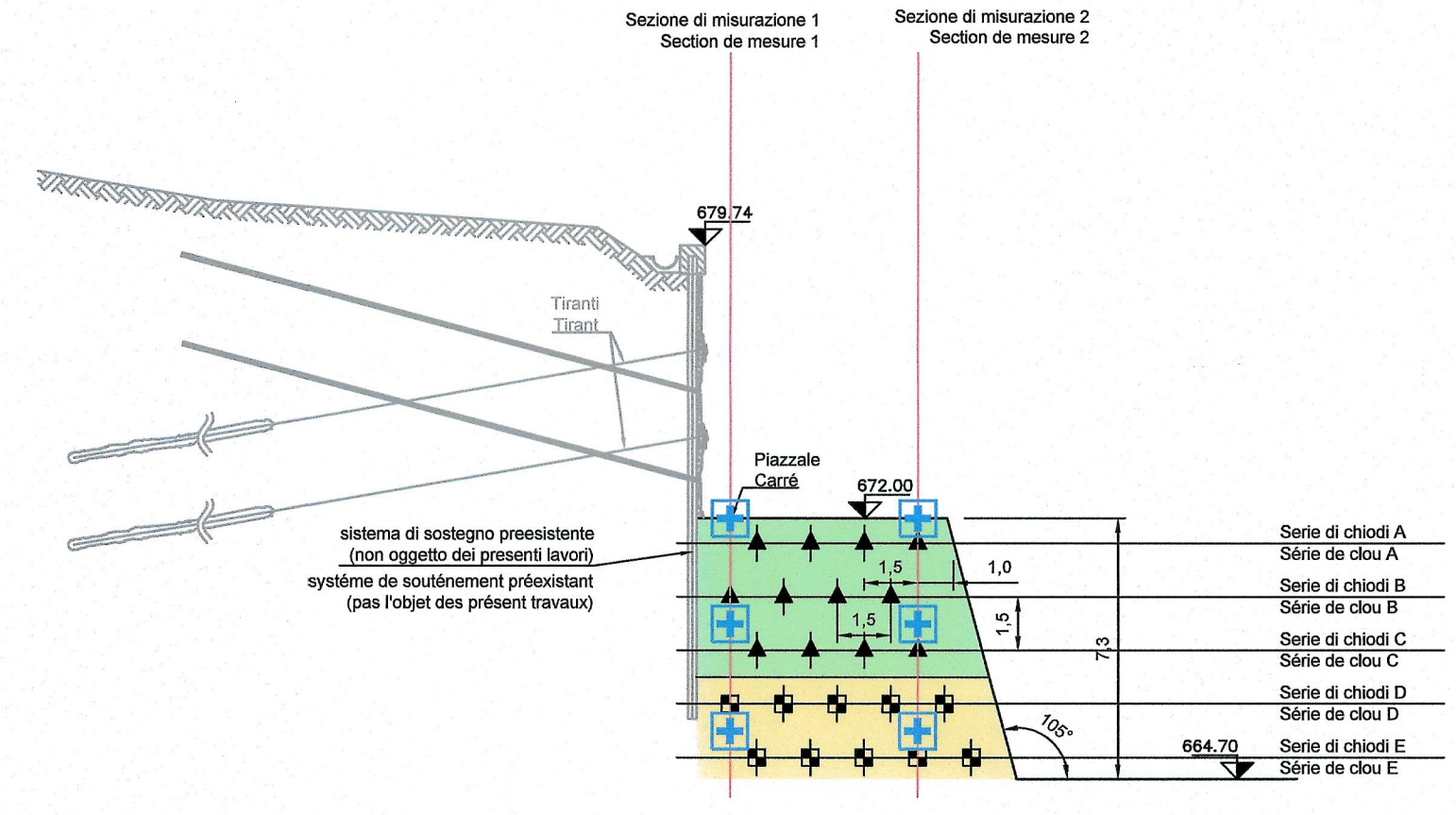


PARETE CHIODATA
 PAROI CLOUÉE
 (MISURE IN m) (MESURE EN m)
 SCALA: 1:200 (ECHELLE: 1:200)
 MONITORING AUSCULTATION

VISTE 1-1
 (MISURE IN m) (MESURE EN m)
 SCALA: 1:200 (ECHELLE: 1:200)
 MONITORING AUSCULTATION



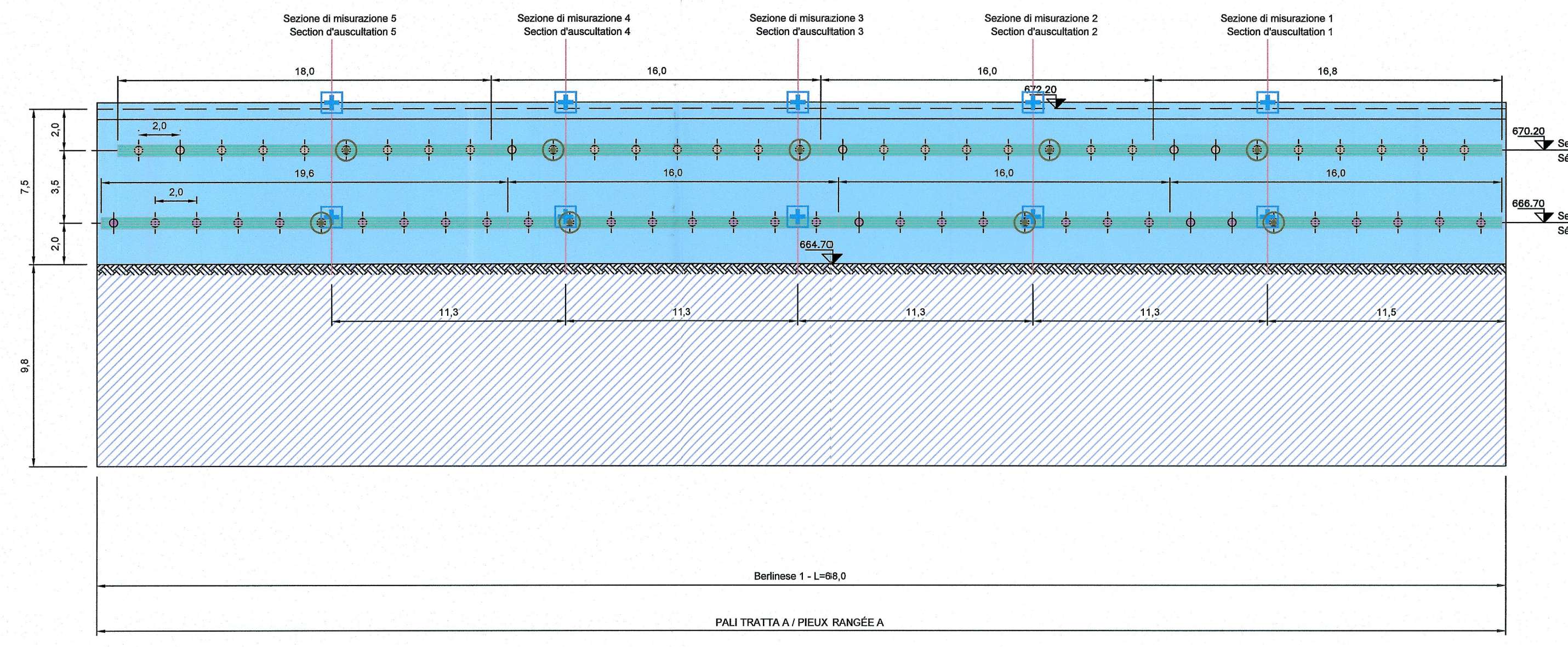
PARETE DI MICROPALI
 PAROI DE MICROPIEUX
 (MISURE IN m) (MESURE EN m)
 SCALA: 1:200 (ECHELLE: 1:200)
 MONITORING AUSCULTATION

Legenda:

	Chiodi 15m (Carico a rottura > 330 kN) Clous 15m (charge de rupture > 330 kN)
	Chiodi 6m (Carico a rottura > 170 kN) Clous 6m (charge de rupture > 170 kN)
	C20/25; d=0,25m; armati su entrambi i lati; vedi dettaglio "A" elaborato grafico 7583 C20/25; d=0,25m; armé des 2 côtés voir détail "A" plan 7583
	C20/25; d=0,20m; armati su entrambi i lati; vedi dettaglio "B" elaborato grafico 7583 C20/25; d=0,20m; armé des 2 côtés voir détail "B" plan 7583
	"Prolungamento" paratia di micropali (osservazione (b) sull'elaborato grafico 7583) "Prolongement" paroi de micropieux (observation (b) sur le plan 7583)
	Progetto sezione di attacco della galleria (non fa parte del progetto) Projet section d'attaque de la galerie (ne fait pas partie du projet)
	Ancoraggi 18m (Carico a rottura > 260 kN; min. 2 trefoli) Ancrage 18m (charge de rupture > 260 kN; min. 2 brins)
	Ancoraggi 18m (Carico a rottura > 781 kN; min. 3 trefoli) Ancrage 18m (charge de rupture > 781 kN; min. 3 brins)
	Paratia di micropali (profondità rappresentata); C25/30; d=0,10m; rete Ø6mm/15x15cm; vedi dettaglio Paroi de micropieux (profondeur représentée); C25/30; d=0,10m; barre diam 6mm/15x15cm; voir détail
	Tiranti di ancoraggio Tiroles d'ancrage
	N° 37 MIRE PER IL CONTROLLO TOPOGRAFICO (esistente) N° 37 MIRE POUR LE CONTRÔLE TOPOGRAPHIQUE (existante)
	N° 15 CELLE DI CARICO SUI TIRANTI (esistente) N° 15 CELLULES DE CHARGE SUR TIRANTS (existante)
	N° 33 punti di misurazione delle deformazioni N° 33 point de mesure de la déformation
	N° 9 dinamometro ancoraggi N° 9 dynamomètre ancrage

Riferimenti / Références	
Piano / Plan	titolo / titre
PRV_C3A_TS3_7582_PA_PLA	Planimetria Vue en plan
PRV_C3A_TS3_7583_PA_PLA	Sviluppata e particolari costruttivi della parete chiodata Développée et détails constructifs de la paroi clouée
PRV_C3A_TS3_7584_PA_PLA	Sezioni tipo e fasi costruttive della parete chiodata Coups type et phases de construction de la paroi clouée
PRV_C3A_TS3_7585_PA_PLA	Sviluppata e particolari costruttivi della berlinese Développée et détails constructifs de la berlinoise
PRV_C3A_TS3_7586_PA_PLA	Sezioni tipo e fasi costruttive della berlinese Coups type et phases de construction de la berlinoise

Note e specifiche / Notes et spécifications:
 (A) Si deve tenere conto delle indicazioni e istruzioni dei documenti 7580 e 7581 / Il doit être tenu compte des indications et instructions des documents 7580 et 7581
 (B) Disposizione dei punti di misurazione (deformazioni verticali e orizzontali) al di sopra della parete di cls proiettato e nell'aria di testata secondo fasi definite. Disposizione dei dinamometri per ancoraggi sulle testate degli encoraggi. Prosecuzione o aggiunta della disposizione dei punti di misurazione a carico della direzione lavori geotecniche. / Dispositions des points de mesures (déformation verticale et horizontales) au long de la paroi en béton projeté et dans la zone de tête selon étapes définies. Disposition des dynamomètres sur les ancrages ausscultés. Continuation ou ajout de la disposition des points de mesure selon direction des travaux géotechniques.



LAISON LYON - TURIN / COLLEGAMENTO TORINO - LIONE
 Partie commune franco-italienne / Section transfrontalière
 Parte comune italo-francese / Sezione transfrontaliera

NOUVELLE LIGNE LYON TURIN - NUOVA LINEA TORINO LIONE
 PARTIE COMMUNE FRANCO-ITALIENNE - PARTE COMUNE ITALO-FRANCOISE

PARTIE IN TERRITORIO ITALIANO - PROGETTO IN VARIANTE
 (OTTEMPERANZA ALLA PRESCRIZIONE N. 235 DELLA DELIBERA CIPE 19/2015)
 CUP C11J0500030001 - PROGETTO DEFINITIVO
 GENIE CIVIL - OPERE CIVILI

TUNNEL DE BASE - TUNNEL DI BASE
 GALERIE DE LA MADDALENA - GALLERIA DELLA MADDALENA
 COUPES D'AUSCULTATION DE LA PAROI CLOUÉE ET DE LA BERLIÑOISE /
 SEZIONI DI MONITORAGGIO DELLA PARETE CHIODATA E DELLA BERLIÑOISE

Indice	Date / Data	Modifications / Modifiche	Établi par / Concepito da	Vérifié par / Controlato da	Autorisé par / Autorizzato da
0	30/09/2016	Première diffusion Prima emissione	S. BISCHOFF (AMB)	F. MAGNORFI C. OGNIENNE	L. CHANTRON A. MORDASINI
A	17/02/2017	Révisions suite aux commentaires de TELT / Revisione a seguito commenti TELT	S. BISCHOFF (AMB)	F. MAGNORFI C. OGNIENNE	L. CHANTRON A. MORDASINI

Code Doc: P R V C 3 A T S 3 7 5 8 7 A A P P L A
 Phase / Fase: Signé / Signa: Établi / Emissione: Numéro: Indice: Statut / Stato: Type / Tipo

ADRESSE GED INDIRIZZO GED: C3A // // 26 48 35 40 09
 ÉCHELLE / SCALA: -

TUNNEL EURALPIN LYON TURIN
 TELT sas - Savoia Technologic - Bâtiment "Horizon" - 13 allée du Lac de Courtenay - 73370 LE BOURGET DU LAC (France)
 Tél: +33 (0) 4 79 68 56 50 - Fax: +33 (0) 4 79 68 56 75
 RCS Chambéry 439 556 952 - TVA FR 03439556952
 Propriété TELT Tous droits réservés - Propriété TELT Tutti i diritti riservati