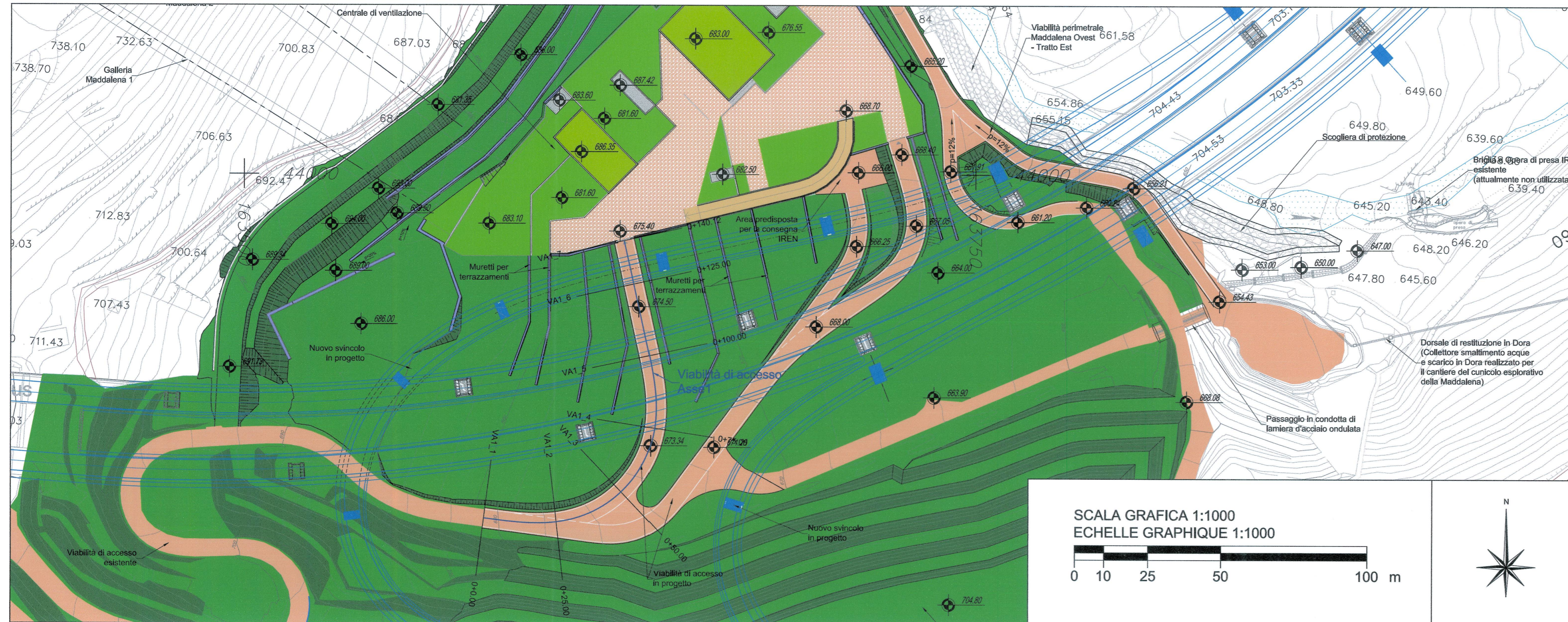


Viabilità di accesso Maddalena - asse 1 / Voirie d'accès Maddalena - axe 1

Planimetria / Vue en plan

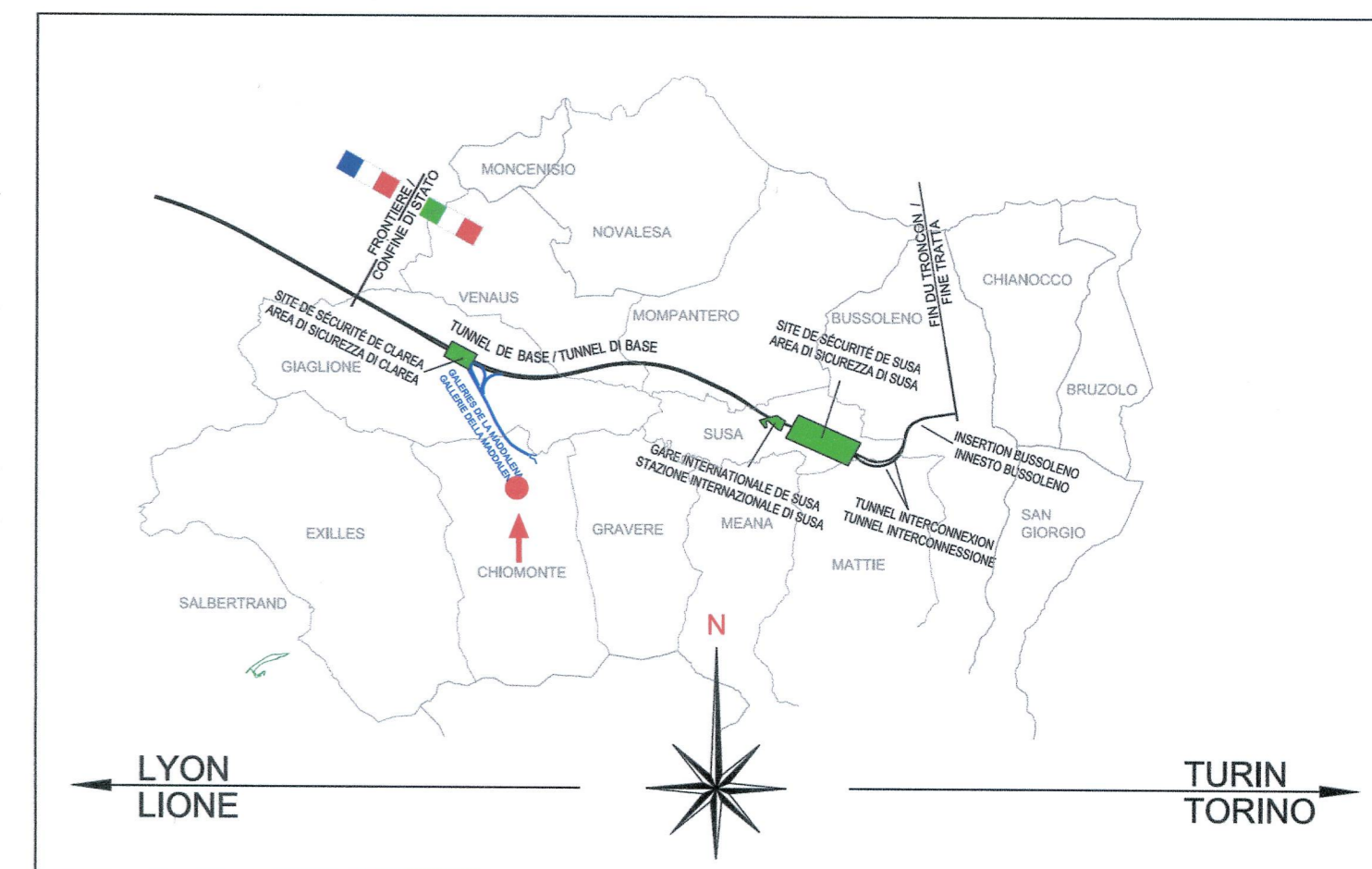
Scala 1:1000 in A1 / Echelle 1:1000 en A1



SISTEMA DI RIFERIMENTO LTF 2004c / SYSTEME DE REFERENCE LTF 2004c

- RIFERIMENTI / REFERENCES :
- PRV\_C3A\_3840\_26-48-30\_10-01\_Relazione illustrativa delle opere all'aperto
  - PRV\_C3A\_3843\_26-48-30\_30-02\_Sistemazioni area di imbocco - Planimetria
  - PRV\_C3A\_0972\_26-48-70\_30-02\_Viabilità - Planimetria 1 di 2
  - PRV\_C3A\_0970\_26-48-70\_10-01\_Relazione illustrativa viabilità Maddalena
  - PRV\_C3A\_7691\_26-48-70\_40-03\_Profilo e tracciamento viabilità in progetto - 2 di 3
  - PRV\_C3A\_7692\_26-48-70\_40-04\_Profilo e tracciamento viabilità in progetto - 3 di 3

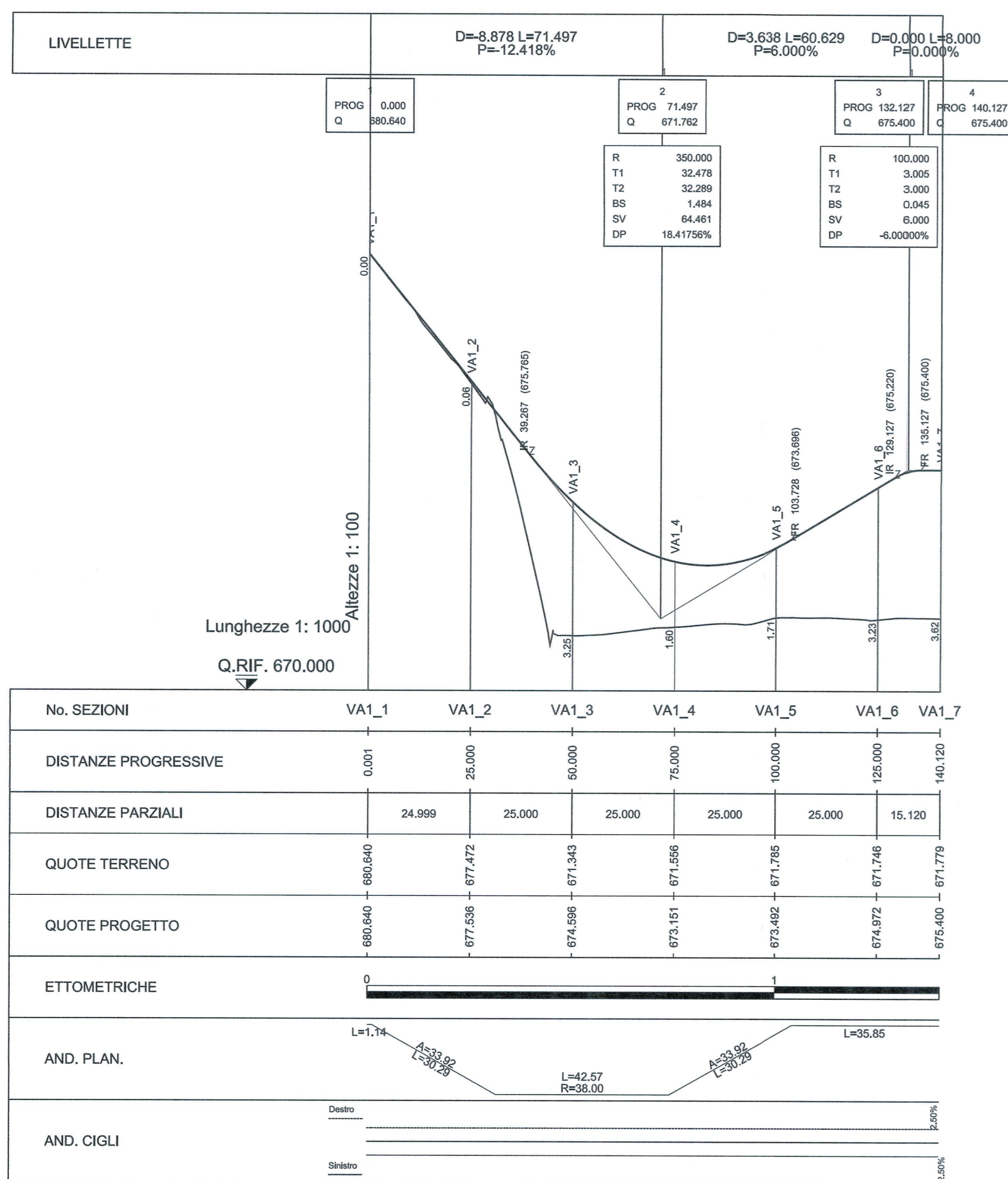
PIANO DI LOCALIZZAZIONE / VUE D'ENSEMBLE



Viabilità di accesso Maddalena - asse 1 / Voirie d'accès Maddalena - axe 1

Profilo longitudinale / Profil en long

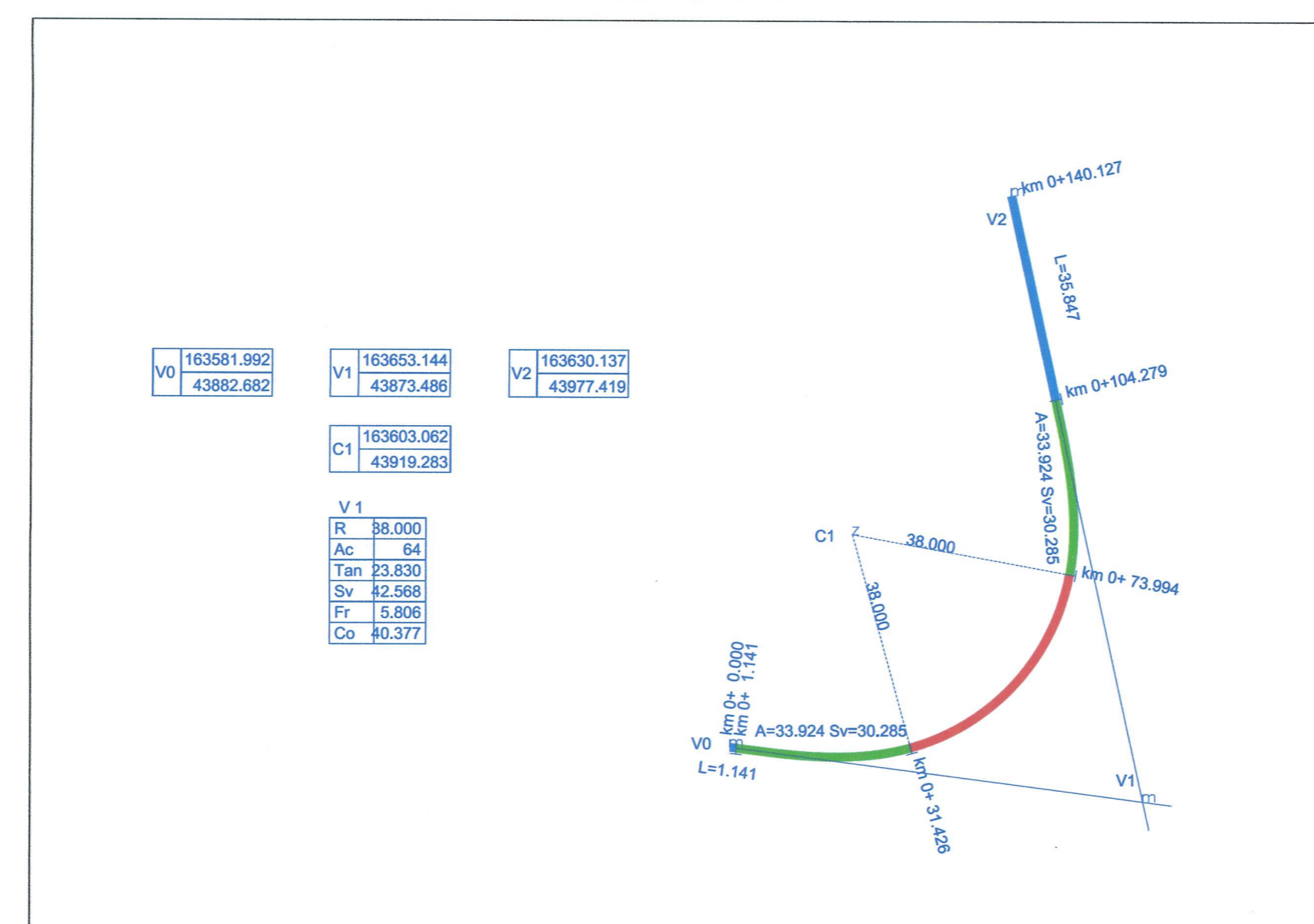
Scala 1:1000/100 in A1 / Echelle 1:1000/100 en A1



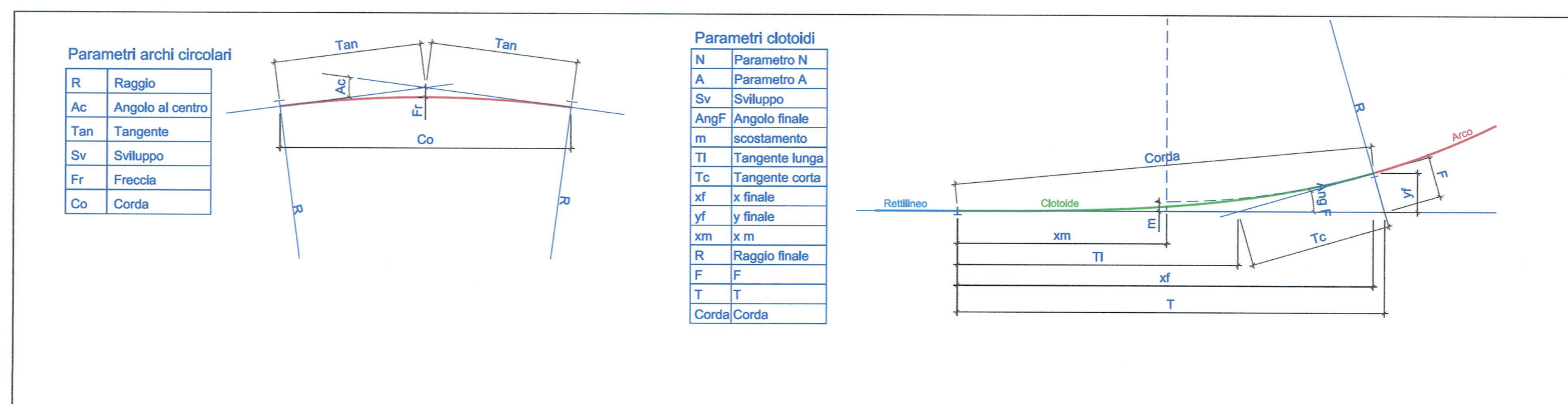
Viabilità di accesso Maddalena - asse 1 / Voirie d'accès Maddalena - axe 1

Planimetria di tracciamento / Vue en plan de tracemnt

Scala 1:1000 in A1 / Echelle 1:1000 en A1



Legenda / Légende



**LAISON LYON - TURIN / COLLEGAMENTO TORINO - LIONE**  
 Partie commune franco-italienne / Sezione transfrontaliere

**NOUVELLE LIGNE LYON TURIN - NUOVA LINEA TORINO LIONE**  
 PARTIE COMMUNE FRANCO-ITALIENNE - PARTE COMUNE ITALO-FRANCESE

**PARTE IN TERRITORIO ITALIANO - PROGETTO IN VARIANTE**  
 (OTTEMPERANZA ALLA PRESCRIZIONE N. 235 DELLA DELIBERA CIPE 19/2015)  
 CUP C11J0500030001 - PROGETTO DEFINITIVO

**GENIE CIVIL / OPERE CIVILI**

**TUNNEL DE BASE - TUNNEL DI BASE**  
**GALERIE DE LA MADDALENA - GALLERIA DELLA MADDALENA**  
**VOIRIE - VIABILITA'**  
**PROFIL EN LONG ET SUIVI VOIRIE EN PROJET - 1 SUR 3 -**  
**PROFIL E TRACCIAMENTO VIABILITA' IN PROGETTO - 1 DI 3**

Index	Date / Data	Modifications / Modifiche	Etudié par / Concepito da	Vérifié par / Controllato da	Autorisé par / Autorizzato da
D	09/01/2013	Première diffusion suite aux commentaires LTF / Prima emissione a seguito commenti LTF	G. VERGNANO (St. Quaranta)	M. RUSSO C. OGNIBENE	L. CHANTRON M. PANTALEO
A	08/02/2013	Passage au statut AP / Passaggio allo stato AP	G. VERGNANO (St. Quaranta)	M. RUSSO C. OGNIBENE	L. CHANTRON M. PANTALEO
B	20/01/2017	Première diffusion de la phase PRF-PRV / Prima emissione della fase PRF-PRV	G. VERGNANO (St. Quaranta)	F. MAGNORFI C. OGNIBENE	L. CHANTRON A. MORDASINI
C	14/03/2017	Révision suite aux commentaires TELT / Revisione a seguito commenti TELT	G. VERGNANO (St. Quaranta)	F. MAGNORFI C. OGNIBENE	L. CHANTRON A. MORDASINI

**Code Doc** P R V C 3 A T S 3 0 9 7 5 C A P P L A  
 Phase / Fase: Signé / Firma, Émetteur / Emittente, Numéro, Indice, Statut / Stato, Type / Tipo

**ADRESSE GED / INDIRIZZO GED** C3A // // 26 48 70 40 02

**ÉCHELLE / SCALA** 1:1000 - 1:100

**TUNNEL EURALPIN LYON TURIN**  
 TELT sas - Savoie Technoac - Bâtiment "Homère" -  
 13 allée du Lac de Constance - 73370 LE BOURGET DU LAC ( France )  
 Tél: +33 (0) 4 78 68 56 50 - Fax: +33 (0) 4 78 68 56 75  
 RCS Chambéry 439 556 952 - TVA FR 03439669952  
 Propriété TELT Tous droits réservés - Proprietà TELT Tutti i diritti riservati