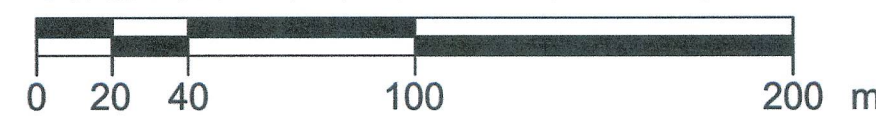


SCALA GRAFICA / ECHELLE GRAPHIQUE



LEGENDA / LÉGENDE

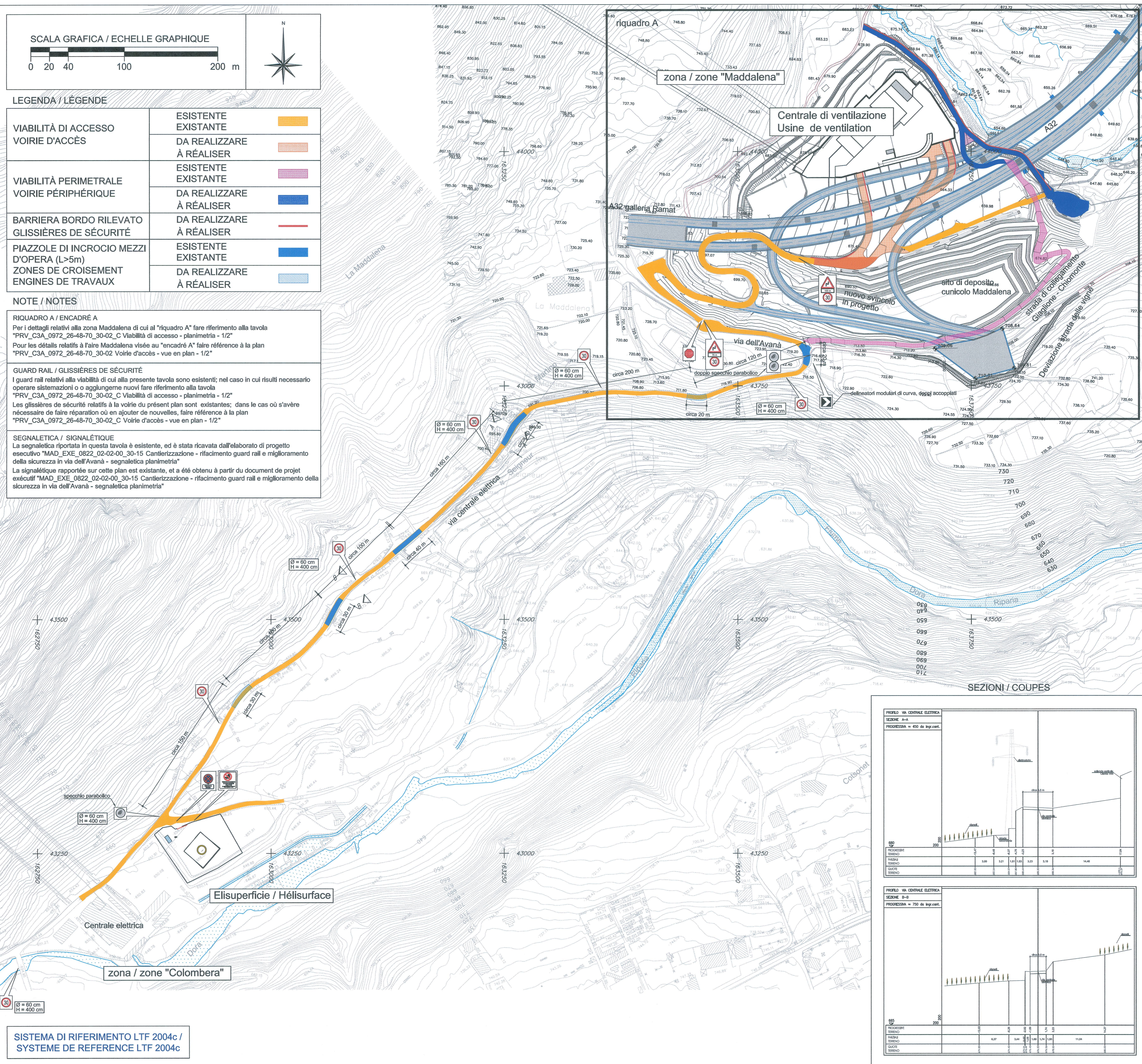
VIABILITÀ DI ACCESSO VOIRIE D'ACCÈS	ESISTENTE EXISTANTE	
	DA REALIZZARE À RÉALISER	
VIABILITÀ PERIMETRALE VOIRIE PÉRIPHÉRIQUE	ESISTENTE EXISTANTE	
	DA REALIZZARE À RÉALISER	
BARRIERA BORDO RILEVATO GLISSIÈRES DE SÉCURITÉ	DA REALIZZARE À RÉALISER	
PIAZZOLE DI INCROCIO MEZZI D'OPERA (L>5m) ZONES DE CROISEMENT ENGINES DE TRAVAUX	ESISTENTE EXISTANTE	
	DA REALIZZARE À RÉALISER	

NOTE / NOTES

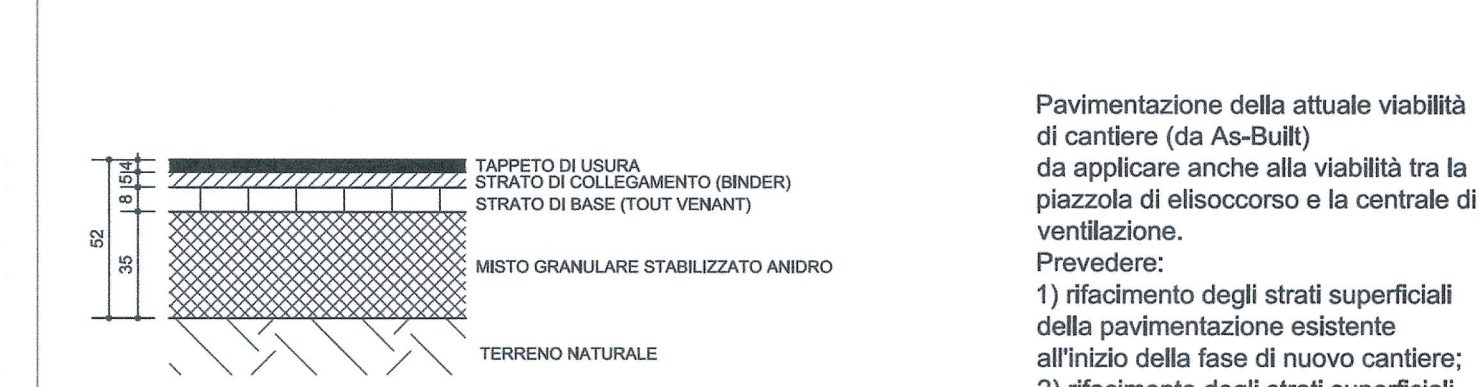
RIQUADRO A / ENCADRÉ A
Per i dettagli relativi alla zona Maddalena di cui al "riquadro A" fare riferimento alla tavola "PRV_C3A_0972_26-48-70_30-02_C Viabilità di accesso - planimetria - 1/2"
Pour les détails relatifs à l'aire Maddalena visée au "encadré A" faire référence à la plan "PRV_C3A_0972_26-48-70_30-02_Voirie d'accès - vue en plan - 1/2"

GUARD RAIL / GLISSIÈRES DE SÉCURITÉ
I guard rail relativi alla viabilità di cui alla presente tavola sono esistenti; nel caso in cui risultasse necessario operare sistemazioni o aggiungere nuovi fare riferimento alla tavola "PRV_C3A_0972_26-48-70_30-02_C Viabilità di accesso - planimetria - 1/2"
Les glissières de sécurité relatifs à la voirie du présent plan sont existantes; dans le cas où s'avère nécessaire de faire réparation ou en ajouter de nouvelles, faire référence à la plan "PRV_C3A_0972_26-48-70_30-02_C Viabilité d'accès - vue en plan - 1/2"

SEGNALETICA / SIGNALÉTIQUE
La segnaletica riportata in questa tavola è esistente, ed è stata ricavata dall'elaborato di progetto esecutivo "MAD_EXE_0822_02-02-00_30-15 Cantierizzazione - rifacimento guard rail e miglioramento della sicurezza in via dell'Avanà - segnaletica planimetria"
La signalétique rapportée sur cette plan est existante, et a été obtenue à partir du document de projet exécutif "MAD_EXE_0822_02-02-00_30-15 Cantierizzazione - rifacimento guard rail e miglioramento della sicurezza in via dell'Avanà - segnaletica planimetria"



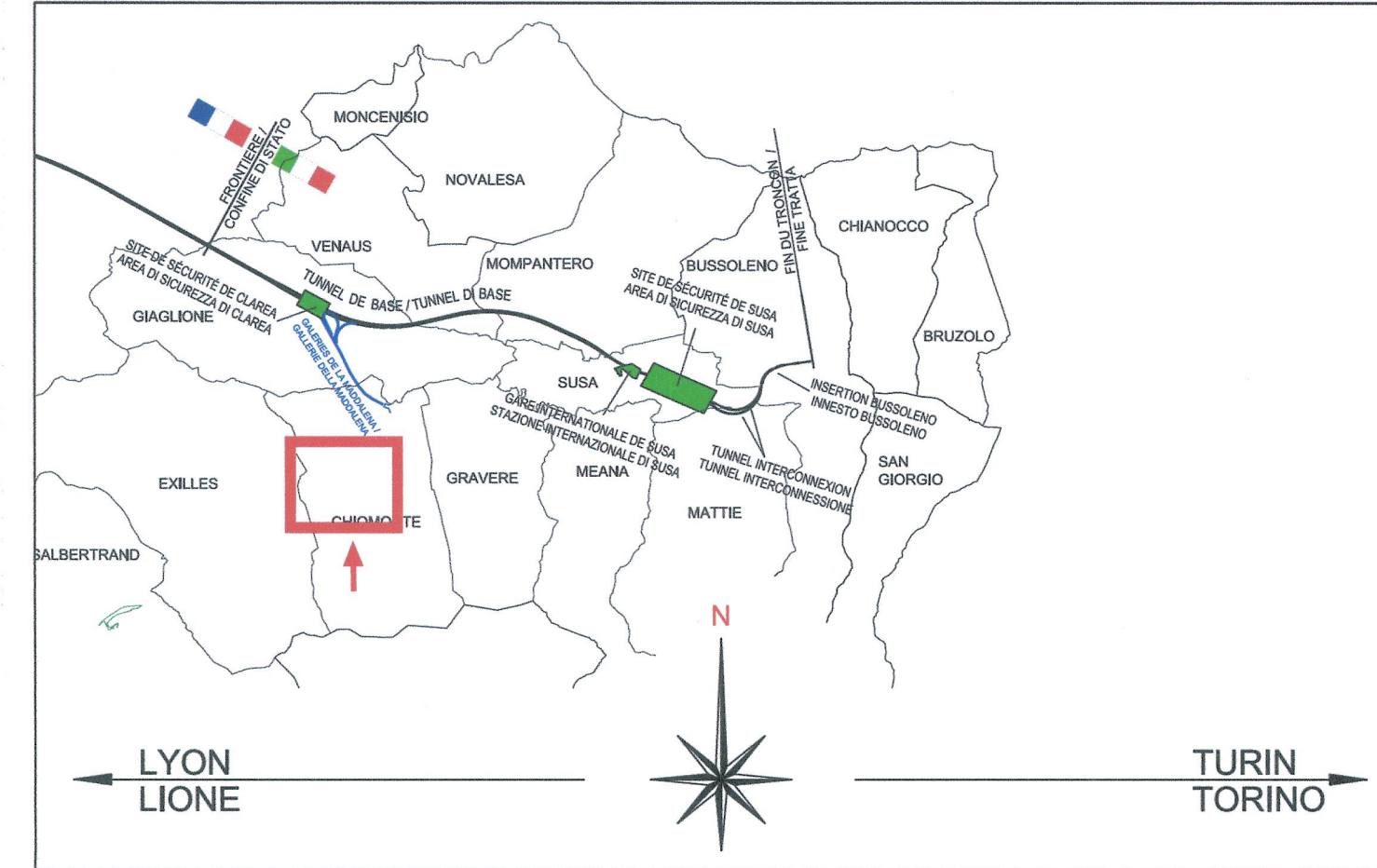
VIABILITÀ DI ACCESSO TRA L'ELISUPERFICIE E LA CENTRALE DI VENTILAZIONE
VOIRIE D'ACCÈS ENTRE L'HÉLISURFACE ET L'USINE DE VENTILATION



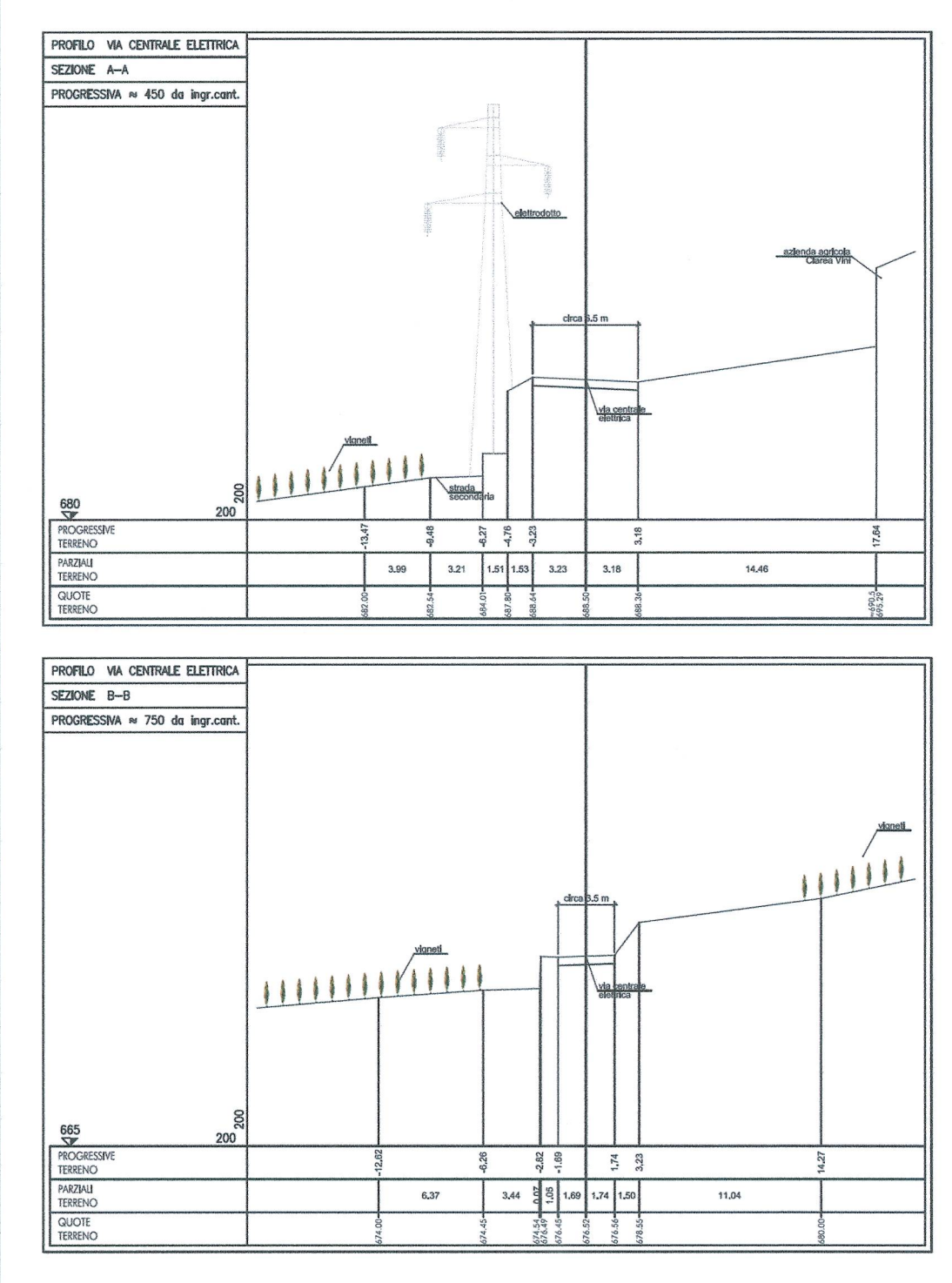
Pavimentazione della attuale viabilità di cantiere (da As-Built) da applicare anche alla viabilità tra la piazzola di elisoccorso e la centrale di ventilazione.
Prevedere:
1) rifacimento degli strati superficiali della pavimentazione esistente all'inizio della fase di nuovo cantiere;
2) rifacimento degli strati superficiali alla fine dei lavori.

RIFERIMENTI / REFERENCES :
PRV_C3A_0972_26-48-70_30-02_Viabilità - Planimetria - 1/2
MAD_EXE_0822_02-02-00_30-15_Rifacimento guard rail e miglioramento della sicurezza in via dell'Avana - Segnaletica - Planimetria

PIANO DI LOCALIZZAZIONE / VUE D'ENSEMBLE



SEZIONI / COUPES



LIASON LYON - TURIN / COLLEGAMENTO TORINO - LIONE
Partie commune franco-italienne / Section transfrontalière

NOUVELLE LIGNE LYON TURIN - NUOVA LINEA TORINO LIONE
PARTIE COMMUNE FRANCO-ITALIENNE - PARTE COMUNE ITALO-FRANCESE
PARTE IN TERRITORIO ITALIANO - PROGETTO IN VARIANTE
(OTTEMPERANZA ALLA PRESCRIZIONE N. 235 DELLA DELIBERA CIPE 19/2015)
CUP C11J05000030001 - PROGETTO DEFINITIVO
GENIE CIVIL / OPERE CIVILI
TUNNEL DE BASE - TUNNEL DI BASE
GALERIE DE LA MADDALENA - GALLERIA DELLA MADDALENA
VOIRIE - VIABILITÀ

VOIRIE D'ACCÈS- VUE EN PLAN - 2/2
VIABILITÀ DI ACCESSO - PLANIMETRIA - 2/2

Indice	Date / Date	Modifications / Modifiche	Établi par / Concepito da	Vérifié par / Controlato da	Autorisé par / Autorizzato da
0	13/01/2017	Première diffusion / Prima emissione	G. VERGNANO (SI. Quaranta)	F. MAGNORFI C. COGNIBENE	L. CHANTRON A. MORDASINI
A	14/03/2017	Révision suite aux commentaires TELT / Revisione a seguito commenti TELT	G. VERGNANO (SI. Quaranta)	F. MAGNORFI C. COGNIBENE	L. CHANTRON A. MORDASINI

Code Doc	P R V C 3 A T S 3 7 6 7 3 A	A P P L A
Phase / Fase		
Signe états / Signa		
Émetteur / Emittente		
Numero	26 48 70 30 03	
Statut / Stato		
Type / Tipo		

SISTEMA DI RIFERIMENTO LTF 2004c / SYSTEME DE REFERENCE LTF 2004c