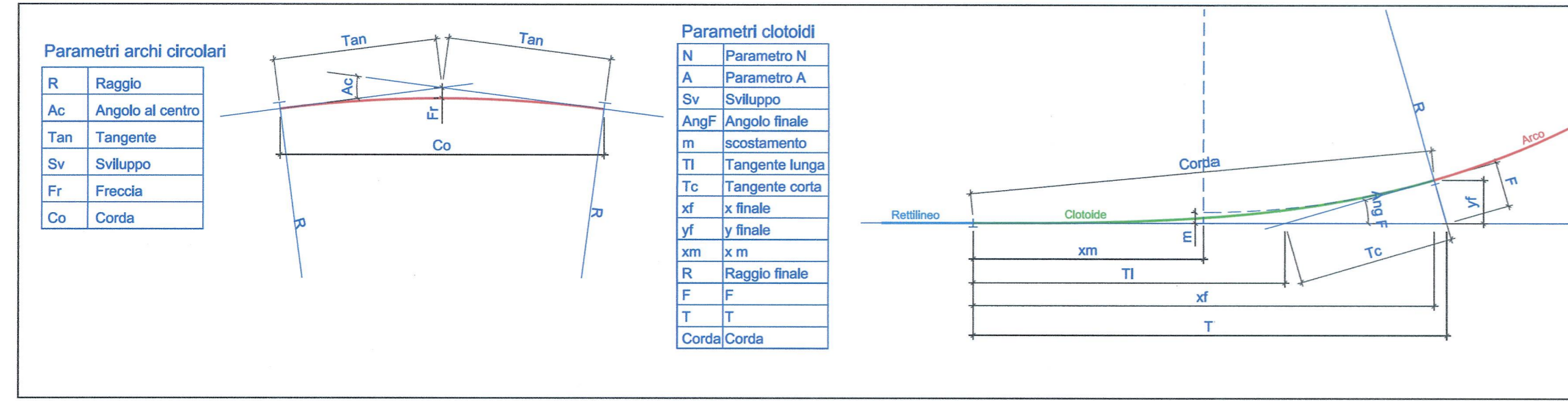
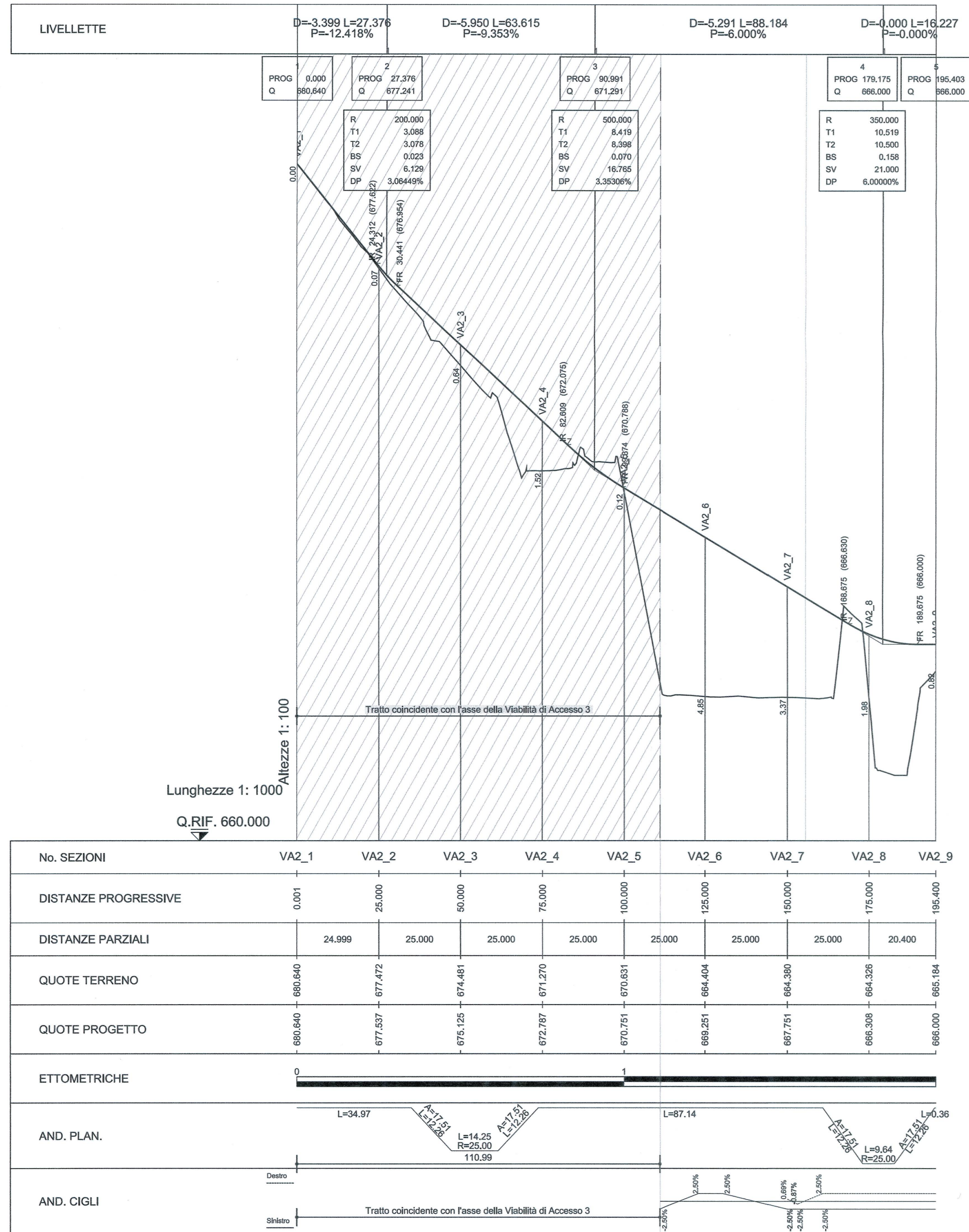


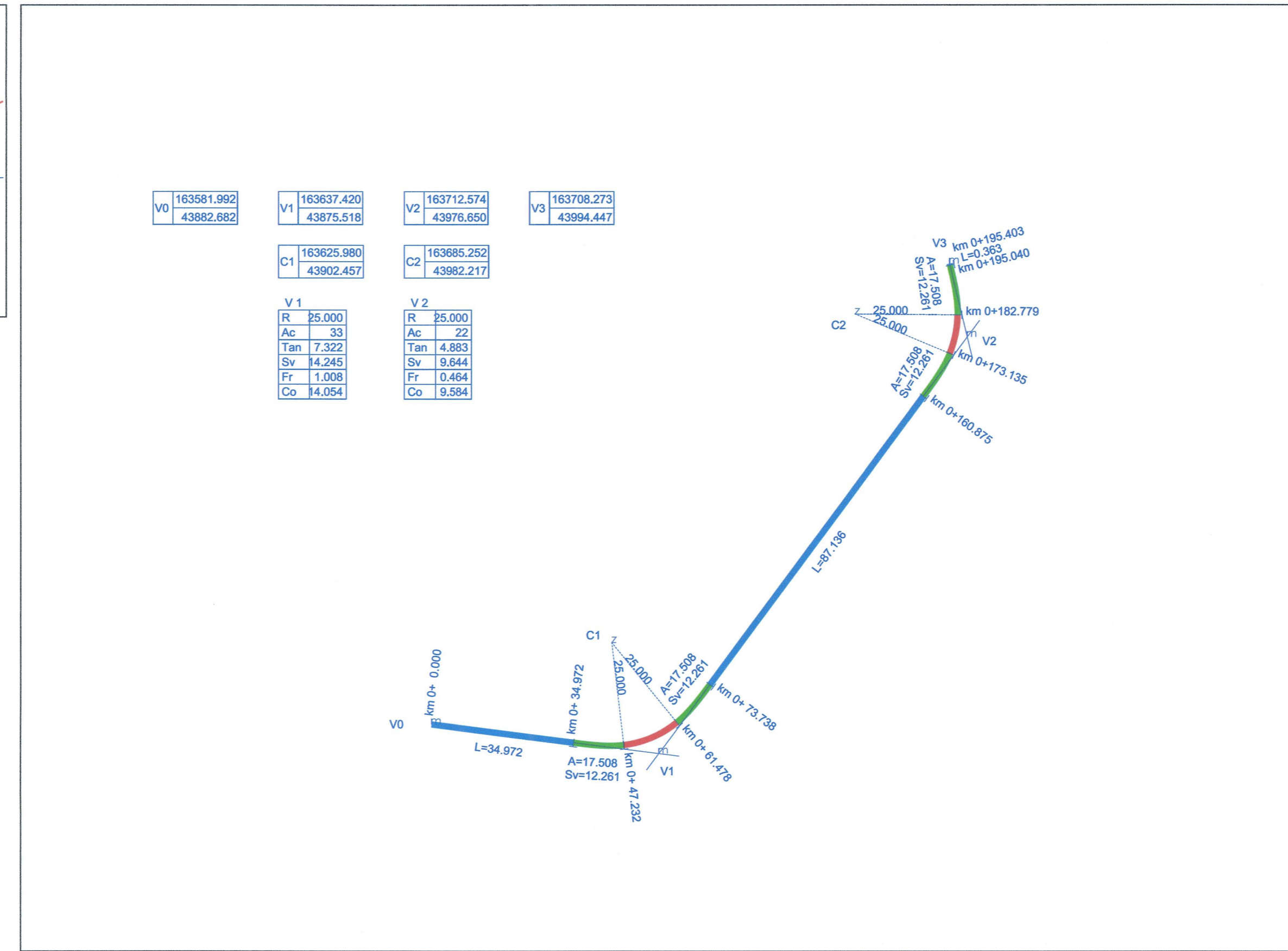
Legenda / Légende



Viabilità di accesso Maddalena - asse 2 / Voirie d'accès Maddalena - axe 2  
 Profilo longitudinale / Profil en long  
 Scala 1:1000/100 in A1 / Echelle 1:1000/100 en A1



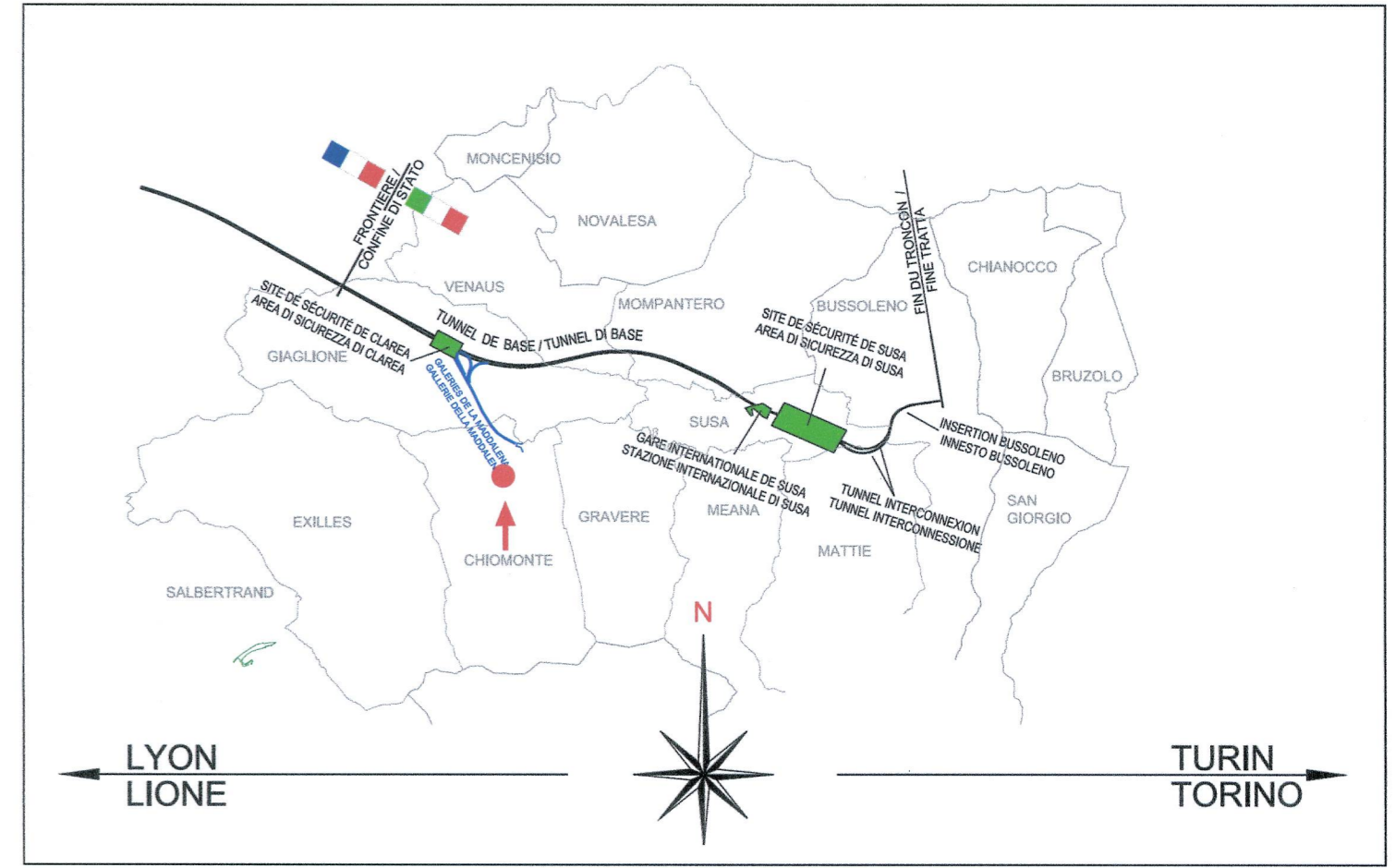
Viabilità di accesso Maddalena - asse 2 / Voirie d'accès Maddalena - axe 2  
 Planimetria di tracciamento / Vue en plan de tracement  
 Scala 1:1000 in A1 / Echelle 1:1000 en A1



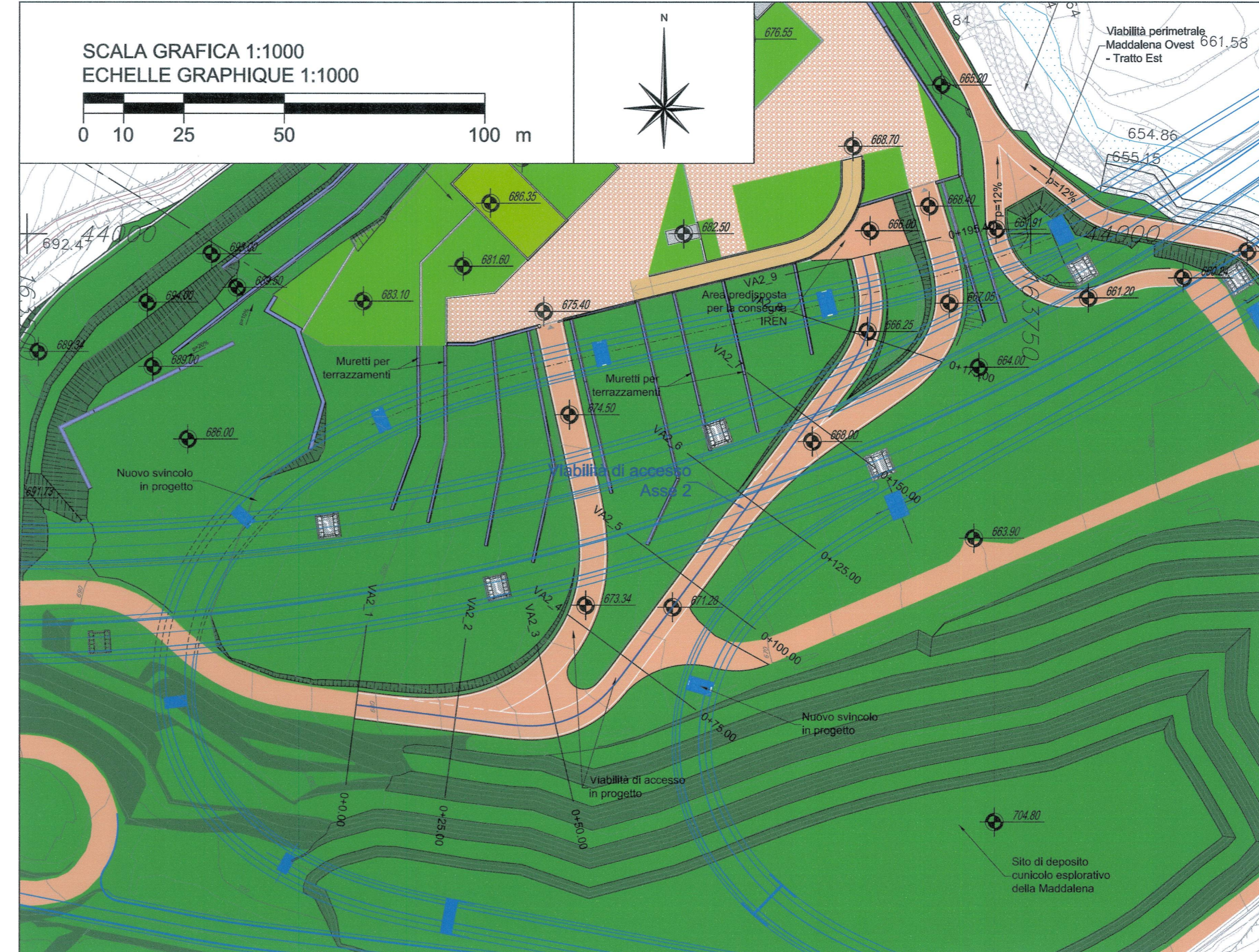
SISTEMA DI RIFERIMENTO LTF 2004c / SYSTEME DE REFERENCE LTF 2004c

RIFERIMENTI / REFERENCES :  
 PRV\_C3A\_3840\_26-48-30\_10-01\_Relazione illustrativa delle opere all'aperto  
 PRV\_C3A\_3843\_26-48-30\_30-02\_Sistemazioni area di imbocco - Planimetria  
 PRV\_C3A\_0972\_26-48-70\_30-02\_Viabilità - Planimetria 1 di 2  
 PRV\_C3A\_0972\_26-48-70\_10-01\_Relazione illustrativa viabilità Maddalena  
 PRV\_C3A\_0975\_26-48-70\_40-02\_Profilo e tracciamento viabilità in progetto - 1 di 3  
 PRV\_C3A\_7692\_26-48-70\_40-04\_Profilo e tracciamento viabilità in progetto - 3 di 3

PIANO DI LOCALIZZAZIONE / VUE D'ENSEMBLE



Viabilità di accesso Maddalena - asse 2 / Voirie d'accès Maddalena - axe 2  
 Planimetria / Vue en plan  
 Scala 1:1000 in A1 / Echelle 1:1000 en A1



LIASON LYON - TURIN / COLLEGAMENTO TORINO - LIONE  
 Partie commune franco-italienne / Section transfrontalière  
 Parte comune italo-francese / Sezione transfrontaliera

NOUVELLE LIGNE LYON TURIN - NUOVA LINEA TORINO LIONE  
 PARTIE COMMUNE FRANCO-ITALIENNE - PARTE COMUNE ITALO-FRANCESE  
 PARTE IN TERRITORIO ITALIANO - PROGETTO IN VARIANTE  
 (OTTEMPERANZA ALLA PRESCRIZIONE N. 235 DELLA DELIBERA CIPE 19/2015)  
 CUP C11J05000030001 - PROGETTO DEFINITIVO  
 GENIE CIVIL / OPERE CIVILI  
 TUNNEL DE BASE - TUNNEL DI BASE  
 GALERIE DE LA MADDALENA - GALLERIA DELLA MADDALENA  
 VOIRIE - VIABILITA'  
 PROFIL EN LONG ET SUIVI VOIRIE EN PROJET - 2 SUR 3 -  
 PROFIL E TRACCIAMENTO VIABILITA' IN PROGETTO - 2 DI 3

Indice	Date / Data	Modifications / Modifiche	Etabli par / Concepito da	Validé par / Controllato da	Autorisé par / Autorizzato da
0	20/01/2017	Première diffusion de la phase PRF-PRV / Prima emissione della fase PRF-PRV	G. VERGNANO (St. Quaranta)	F. MAGNORFI C. COGNIBENE	L. CHANTRON A. MORDASINI
A	14/03/2017	Révision suite aux commentaires TELT / Revisione a seguito commenti TELT	G. VERGNANO (St. Quaranta)	F. MAGNORFI C. COGNIBENE	L. CHANTRON A. MORDASINI

Code Doc: P R V C 3 A T S 3 7 6 9 1 A A P P L A  
 Phase / Fase: // // 26 48 70 40 03

Adresse GED / Indirizzo GED: C3A // // 26 48 70 40 03  
 Echelle / Scala: 1:1000 - 1:100