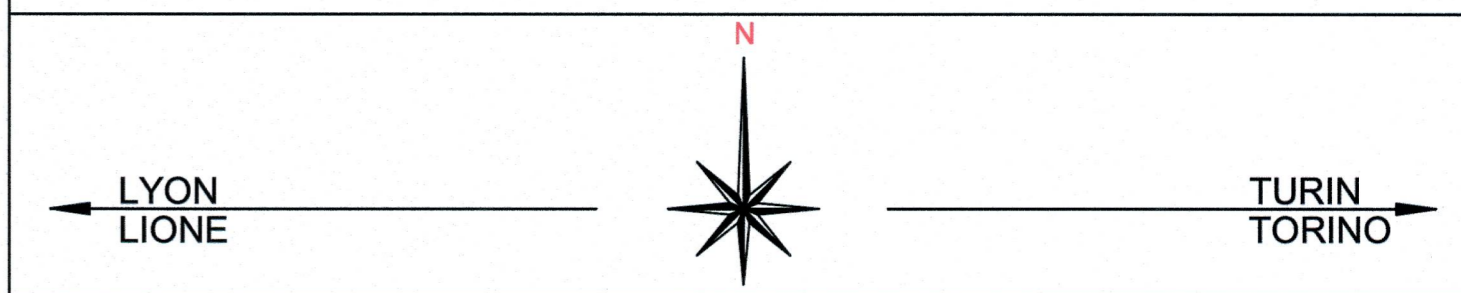
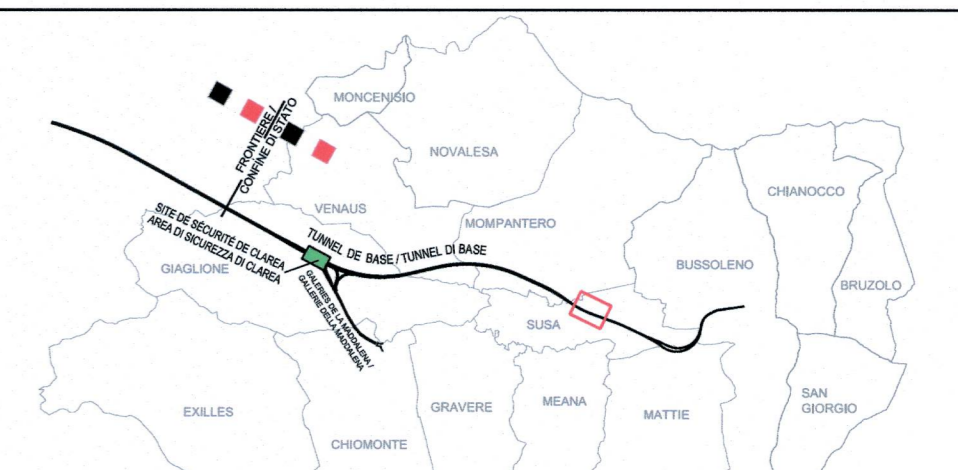


VUE D'ENSEMBLE / PIANO DI LOCALIZZAZIONE



DOCUMENTI DI RIFERIMENTO / DOCUMENTS DE REFERENCE

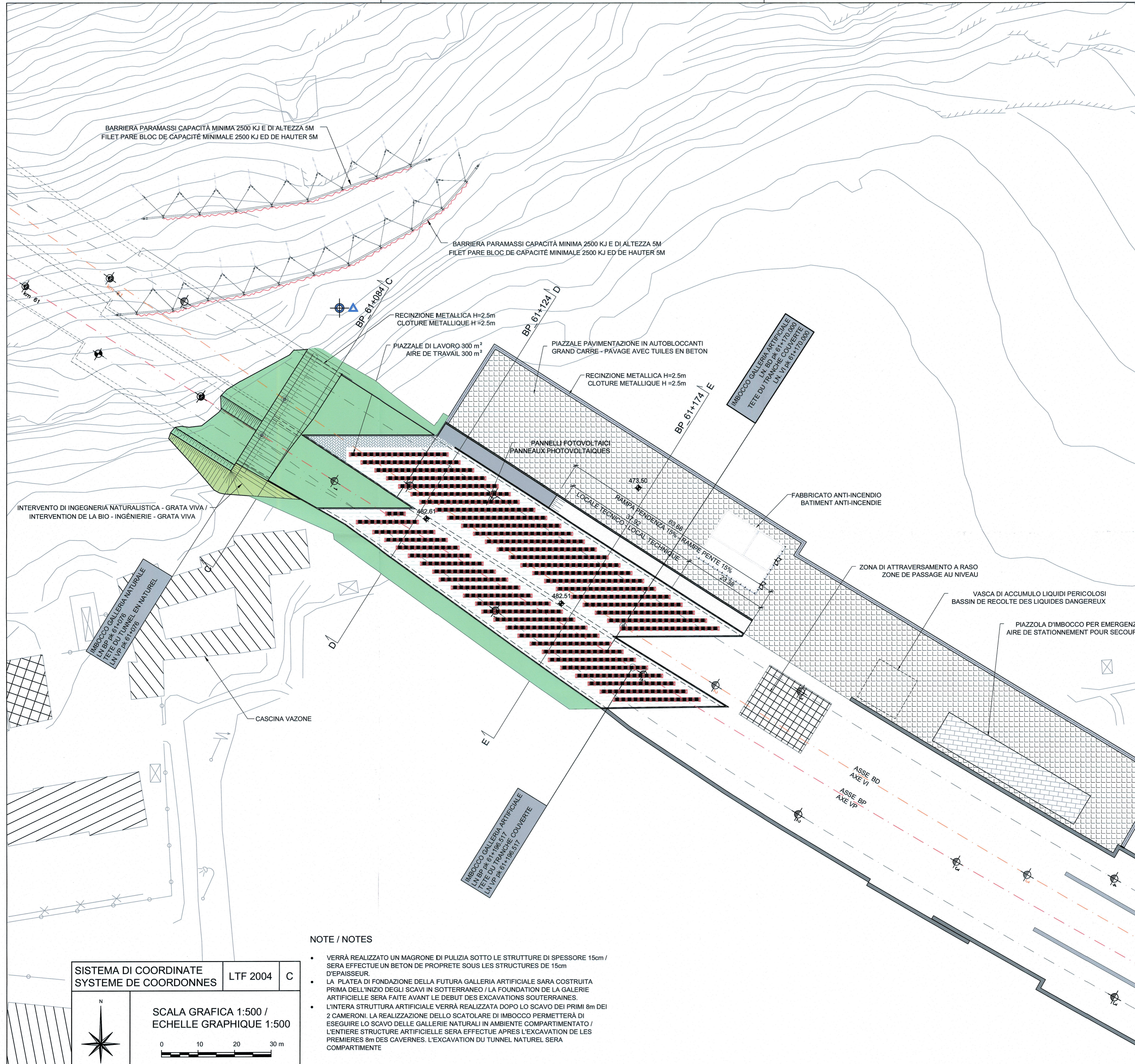
- PRV\_C3A\_TS3\_1110 RELAZIONE DI CALCOLO E STABILITÀ DELLE STRUTTURE
- PD2\_C3A\_TS3\_1104 RELAZIONE SUL MONITORAGGIO
- PRV\_C3A\_TS3\_1111 PROFILO LONGITUDINALE IMBOCCO BP
- PRV\_C3A\_TS3\_1112 PROFILO LONGITUDINALE IMBOCCO BD
- PRV\_C3A\_TS3\_1115 SEZIONI TRASVERSALI - Sezioni trasversali - 3 di 5 BP
- PRV\_C3A\_TS3\_1116 SEZIONI TRASVERSALI - Sezioni trasversali - 4 di 5 BP
- PRV\_C3A\_TS3\_1117 SEZIONI TRASVERSALI - Sezioni trasversali - 5 di 5 BP
- PRV\_C3A\_TS3\_0321 SEZIONI TIPO
- PRV\_C3A\_TS3\_1121 PLANIMETRIA CANTIERE FINALE
- PRV\_C3C\_TS3\_0173 MITIGAZIONE RIPRISTINO AMBIENTALE IMBOCCO EST TDB

NOTA

LE PRESCRIZIONI DIVERSE DALLA 235 DELLA DELIBERA CIPE 19/2015 SARANNO TRATTATE E SVILUPPATE DURANTE LA FASE DI PROGETTO ESECUTIVO

LEGENDA / LEGENDE

- ASSE BD AXE VI
- ASSE BP AXE VP
- INTERVENTO DI INGEGNERIA NATURALISTICA - GRATA VIVA / INTERVENTION DE LA BIO - INGÉNIERIE - GRATA VIVA
- COPERTURA VERDE CON SEDUM INTEGRATA A PANNELLI FOTOVOLTAICI / COUVERTURE AVEC SEDUM INTEGRE AU SYSTEME DES ANNEAUX PHOTOVOLTAIQUES
- INCLINOMETRO VERT. E CAPOSALDO (POS. INDICATIVA) / INCLINOMETRE VERTICAL AVEC POINT DE REFERENCE (POSITION INDICATIVE)



BARRIERA PARAMASSI CAPACITÀ MINIMA 2500 KJ E DI ALTEZZA 5M  
FILET-PARE BLOC DE CAPACITÉ MINIMALE 2500 KJ ED DE HAUTER 5M

BARRIERA PARAMASSI CAPACITÀ MINIMA 2500 KJ E DI ALTEZZA 5M  
FILET-PARE BLOC DE CAPACITÉ MINIMALE 2500 KJ ED DE HAUTER 5M

RECINZIONE METALLICA H=2.5m  
CLOTURE METALLIQUE H=2.5m

PIAZZALE DI LAVORO 300 m<sup>2</sup>  
AIRE DE TRAVAIL 300 m<sup>2</sup>

PIAZZALE PAVIMENTAZIONE IN AUTOBLOCCANTI  
GRAND CARRE - PAVAGE AVEC TUILES EN BETON

RECINZIONE METALLICA H=2.5m  
CLOTURE METALLIQUE H=2.5m

PANNELLI FOTOVOLTAICI  
PANNEAUX PHOTOVOLTAIQUES

IMBOCCO GALLERIA ARTIFICIALE  
TETE DU TUNNEL EN COUVERTE  
LN VP-PK 61+170.000  
LN VI-PK 61+170.000

FABBRICATO ANTI-INCENDIO  
BATIMENT ANTI-INCENDIE

ZONA DI ATTRAVERSAMENTO A RASO  
ZONE DE PASSAGE AU NIVEAU

VASCA DI ACCUMULO LIQUIDI PERICOLOSI  
BASSIN DE RECOLTE DES LIQUIDES DANGEREUX

PIAZZOLA D'IMBOCCO PER EMERGENZA  
AIRE DE STATIONNEMENT POUR SECOURS

INTERVENTO DI INGEGNERIA NATURALISTICA - GRATA VIVA /  
INTERVENTION DE LA BIO - INGÉNIERIE - GRATA VIVA

IMBOCCO GALLERIA NATURALE  
TETE DU TUNNEL EN NATUREL  
LN VP-PK 61+1076  
LN VI-PK 61+1076

CASCINA VAZONE

IMBOCCO GALLERIA ARTIFICIALE  
TETE DU TUNNEL EN COUVERTE  
LN VP-PK 61+138.517  
LN VI-PK 61+138.517

ASSE BD  
AXE VI

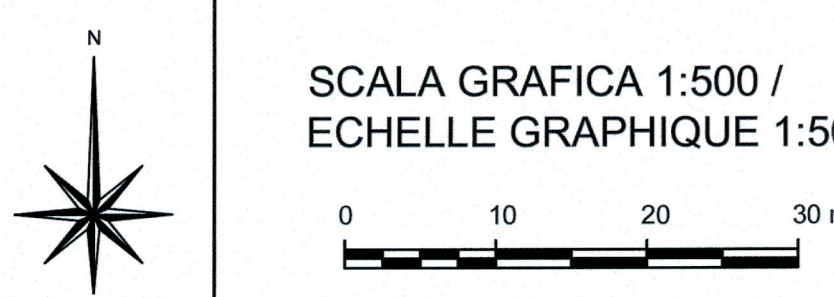
ASSE BP  
AXE VP

NOTE / NOTES

- VERRÀ REALIZZATO UN MAGRONE DI PULIZIA SOTTO LE STRUTTURE DI SPESORE 15cm / SERA EFFECTUE UN BETON DE PROPRETE SOUS LES STRUCTURES DE 15cm D'ÉPAISSEUR.
- LA PLATEA DI FONDAZIONE DELLA FUTURA GALLERIA ARTIFICIALE SARÀ COSTRUITA PRIMA DELL'INIZIO DEGLI SCAVI IN SOTTERRANEO / LA FOUNDATION DE LA GALERIE ARTIFICIELLE SERA FAITE AVANT LE DEBUT DES EXCAVATIONS SOUTERRAINES.
- L'INTERA STRUTTURA ARTIFICIALE VERRÀ REALIZZATA DOPO LO SCAVO DEI PRIMI 8m DEI 2 CAMERONI. LA REALIZZAZIONE DELLO SCATOLARE DI IMBOCCO PERMETTERÀ DI ESEGUIRE LO SCAVO DELLE GALLERIE NATURALI IN AMBIENTE COMPARTIMENTATO / L'ENTIERE STRUCTURE ARTIFICIELLE SERA EFFECTUE APRES L'EXCAVATION DE LES PREMIERES 8m DES CAVERNES. L'EXCAVATION DU TUNNEL NATUREL SERA COMPARTIMENTE

SISTEMA DI COORDINATE  
SYSTEME DE COORDONNES LTF 2004 C

SCALA GRAFICA 1:500 /  
ECHELLE GRAPHIQUE 1:500



MAISON LYON - TURIN / COLLEGAMENTO TORINO - LIONE  
Partie commune franco-italienne / Section transfrontalière  
Parte comune italo-francese / Sezione transfrontaliera

NOUVELLE LIGNE LYON TURIN - NUOVA LINEA TORINO LIONE  
PARTIE COMMUNE FRANCO-ITALIENNE - PARTE COMUNE ITALO-FRANCESE

PORTE IN TERRITORIO ITALIANO - PROGETTO IN VARIANTE  
(OTTEMPERANZA ALLA PRESCRIZIONE N. 235 DELLA DELIBERA CIPE 19/2015)  
CUP C11J05000030001 - PROGETTO DEFINITIVO

GENIE CIVIL / OPERE CIVILI  
TUNNEL DE BASE - TUNNEL DI BASE  
PORTAL EST TUNNEL DE BASE - IMBOCCO EST TUNNEL DI BASE  
GENERALITES - ELABORATI GENERALI

AMENAGEMENT FINAL - PLANIMETRIA SISTEMAZIONE FINALE

Indice	Date / Data	Modifications / Modifiche	Etabli per / Constatato da	Validé per / Corrobore da	Autorisé par / Autorizzato da
0	08/01/2013	Première diffusion / Prima emissione	C. RINALDI (LOM) J.P. MACHUCA (LOM)	M. RUSSO C. OGIBENE	L. CHANTRON M. PANTALEO
A	31/01/2013	Revisions suite aux commentaires LTF / Revisione a seguito commenti LTF	C. RINALDI (LOM) J.P. MACHUCA (LOM)	M. RUSSO C. OGIBENE	L. CHANTRON M. PANTALEO
B	02/11/2016	Première diffusion phase PRF-PRV / Prima emissione fase PRF-PRV	LOMBARDI	F. MAGNORFI C. OGIBENE	L. CHANTRON A. MORDASINI
C	25/03/2017	Revisions suite aux commentaires TEL7 / Revisione a seguito commenti TEL7	LOMBARDI	F. MAGNORFI C. OGIBENE	L. CHANTRON A. MORDASINI

Code Doc: P R V C 3 A T S 3 1 1 0 3 C A P P L A  
Phase / Fase: Signé / Firmato: Emis / Emesso: Numero: Indice: Statut / Stato: Type / Tipo:

ADRESSE GED / INDIRIZZO GED: C3A // // 26 70 00 30 02

ECHELLE / SCALA: 1:500