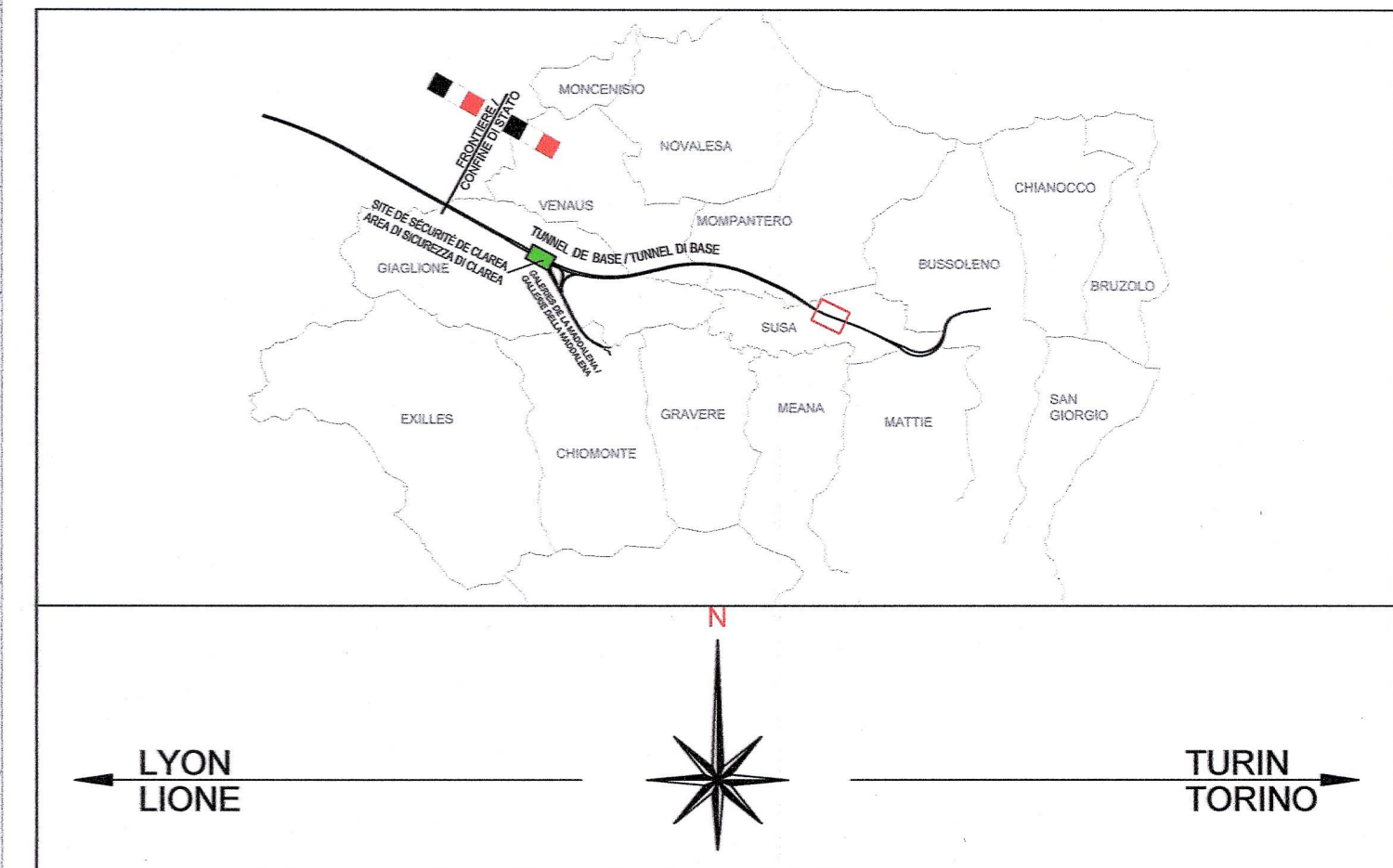


VUE D'ENSEMBLE / PIANO DI LOCALIZZAZIONE

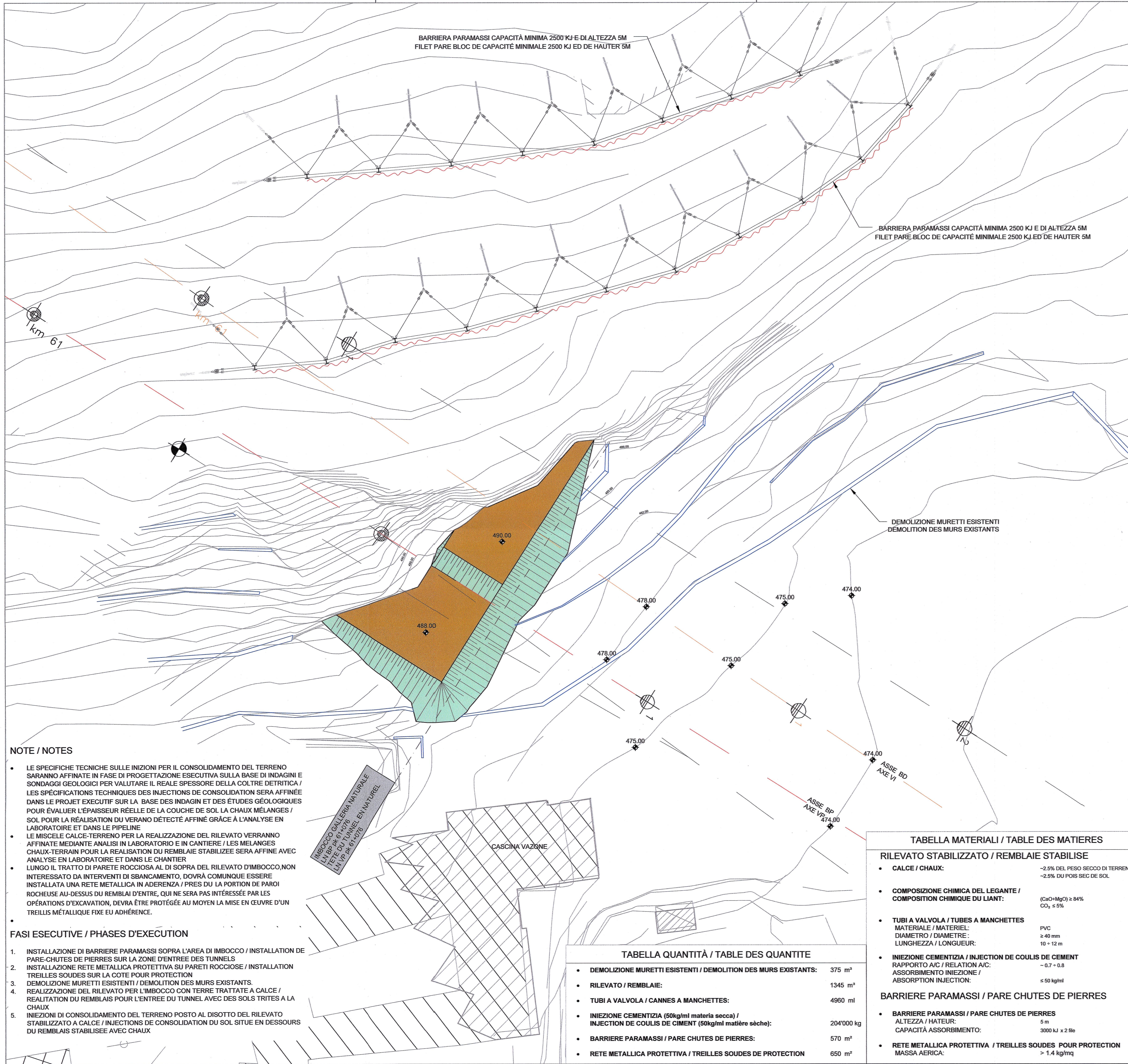


DOCUMENTI DI RIFERIMENTO / DOCUMENTS DE REFERENCE

- PD2\_C3A\_TS3\_1120 RELAZIONE DI CALCOLO OPERE PROVVISORIALI
- PD2\_C3A\_TS3\_1104 RELAZIONE SUL MONITORAGGIO
- PRV\_C3A\_TS3\_1122 PLANIMETRIA CANTIERE FINALE
- PRV\_C3A\_TS3\_1128 SEZIONI TRASVERSALI - Tav. 1 di 3
- PRV\_C3A\_TS3\_1129 SEZIONI TRASVERSALI - Tav. 2 di 3
- PRV\_C3A\_TS3\_1160 SEZIONI TRASVERSALI - Tav. 3 di 3
- PRV\_C3A\_TS3\_1123 PROSPETTI SCAVI
- PRV\_C3A\_TS3\_3977-3978 PROFILI LONGITUDINALI D'IMBOCCO IN FASE DI CANTIERE

LEGENDA / LEGENDE

- ASSE BD / AXE VI
- ASSE BP / AXE VP
- SCARPATE / RAMBLAIS
- RILEVATO STABILIZZATO A CALCE E INIEZIONI DI CONSOLIDAMENTO / REMBLAIS STABILISEE AVEC CHAUX ET INJECTION DE CONSOLIDATION



**NOTE / NOTES**

- LE SPECIFICHE TECNICHE SULLE INIZIONI PER IL CONSOLIDAMENTO DEL TERRENO SARANNO AFFINATE IN FASE DI PROGETTAZIONE ESECUTIVA SULLA BASE DI INDAGINI E SONDAGGI GEOLOGICI PER VALUTARE IL REALE SPESSORE DELLA COLTRE DETRITICA / LES SPECIFICATIONS TECHNIQUES DES INJECTIONS DE CONSOLIDATION SERA AFFINEE DANS LE PROJET EXECUTIF SUR LA BASE DES INDAGIN ET DES ETUDES GEOLOGIQUES POUR EVALUER L'EPaisseur REELLE DE LA COUCHE DE SOL LA CHAUX MELANGES / SOL POUR LA REALISATION DU VERANO DETECTE AFFINE GRACE A L'ANALYSE EN LABORATOIRE ET DANS LE PIPELINE
- LE MISCELE CALCE-TERRENO PER LA REALIZZAZIONE DEL RILEVATO VERRANNO AFFINATE MEDIANTE ANALISI IN LABORATORIO E IN CANTIERE / LES MELANGES CHAUX-TERRAIN POUR LA REALISATION DU REMBLAIS STABILISEE SERA AFFINE AVEC ANALYSE EN LABORATOIRE ET DANS LE CHANTIER
- LUNGO IL TRATTO DI PARETE ROCCIOSA AL DI SOPRA DEL RILEVATO D'IMBOCCO, NON INTERESSATO DA INTERVENTI DI SBANCAMENTO, DOVRÀ COMUNQUE ESSERE INSTALLATA UNA RETE METALLICA IN ADERENZA / PRES DU LA PORTION DE PAROI ROCHEUSE AU-DESSUS DU REMBLAIS D'ENTRE, QUI NE SERA PAS INTERESSEE PAR LES OPERATIONS D'EXCAVATION, DEVRÀ ÊTRE PROTÉGÉE AU MOYEN LA MISE EN ŒUVRE D'UN TREILLIS MÉTALLIQUE FIXE EU ADHÉRENCE.

- FASI ESECUTIVE / PHASES D'EXECUTION**
1. INSTALLAZIONE DI BARRIERE PARAMASSI SOPRA L'AREA DI IMBOCCO / INSTALLATION DE PARE-CHUTES DE PIERRES SUR LA ZONE D'ENTREE DES TUNNELS
  2. INSTALLAZIONE RETE METALLICA PROTETTIVA SU PARETI ROCCIOSE / INSTALLATION TREILLES SOUDES SUR LA COTE POUR PROTECTION
  3. DEMOLIZIONE MURETTI ESISTENTI / DEMOLITION DES MURS EXISTANTS.
  4. REALIZZAZIONE DEL RILEVATO PER L'IMBOCCO CON TERRE TRATTATE A CALCE / REALISATION DU REMBLAIS POUR L'ENTREE DU TUNNEL AVEC DES SOLS TRITES A LA CHAUX
  5. INIEZIONI DI CONSOLIDAMENTO DEL TERRENO POSTO AL DISOTTO DEL RILEVATO STABILIZZATO A CALCE / INJECTIONS DE CONSOLIDATION DU SOL SITUÉ EN DESSOUS DU REMBLAIS STABILISEE AVEC CHAUX

IMBOCCO GALLERIA NATURALE  
LIV. BB-PK 91+776  
TEL. ED. DI TUNNEL EN NATUREL  
LIV. PP-PK 91+078

**TABELLA QUANTITÀ / TABLE DES QUANTITE**

• DEMOLIZIONE MURETTI ESISTENTI / DEMOLITION DES MURS EXISTANTS:	375 m³
• RILEVATO / REMBLAIS:	1345 m³
• TUBI A VALVOLA / CANNES A MANCHETTES:	4960 ml
• INIEZIONE CEMENTIZIA (50kg/ml materia secca) / INJECTION DE COULIS DE CIMENT (50kg/ml matière sèche):	204'000 kg
• BARRIERE PARAMASSI / PARE CHUTES DE PIERRES:	570 m²
• RETE METALLICA PROTETTIVA / TREILLES SOUDES DE PROTECTION	650 m²

**TABELLA MATERIALI / TABLE DES MATIERES**

**RILEVATO STABILIZZATO / REMBLAIS STABILISE**

- CALCE / CHAUX: ~2.5% DEL PESO SECCO DI TERRENO / ~2.5% DU POIS SEC DE SOL
- COMPOSIZIONE CHIMICA DEL LEGANTE / COMPOSITION CHIMIQUE DU LIANT: (CaO+MgO) ≥ 84% / CO₂ ≤ 5%
- TUBI A VALVOLA / TUBES A MANCHETTES  
MATERIALE / MATERIEL: PVC  
DIAMETRO / DIAMETRE: ≥ 40 mm  
LUNGHEZZA / LONGUEUR: 10 + 12 m
- INIEZIONE CEMENTIZIA / INJECTION DE COULIS DE CEMENT  
RAPPORTO A/C / RELATION A/C: ~0.7 + 0.8  
ASSORBIMENTO INIEZIONE / ABSORPTION INJECTION: ≤ 50 kg/ml

**BARRIERE PARAMASSI / PARE CHUTES DE PIERRES**

- BARRIERE PARAMASSI / PARE CHUTES DE PIERRES  
ALTEZZA / HATEUR: 5 m  
CAPACITÀ ASSORBIMENTO: 3000 kJ x 2 file
- RETE METALLICA PROTETTIVA / TREILLES SOUDES POUR PROTECTION  
MASSA AERICA: > 1.4 kg/mq

LIAISON LYON - TURIN / COLLEGAMENTO TORINO - LIONE

Partie commune franco-italienne / Section transfrontalière  
Parte comune italo-francese / Sezione transfrontaliera

**NOUVELLE LIGNE LYON TURIN - NUOVA LINEA TORINO LIONE**  
**PARTIE COMMUNE FRANCO-ITALIENNE - PARTE COMUNE ITALO-FRANCESE**

**PARTE IN TERRITORIO ITALIANO - PROGETTO IN VARIANTE**  
**(OTTEMPERANZA ALLA PRESCRIZIONE N. 235 DELLA DELIBERA CIPE 19/2015)**  
**CUP C11J0500030001 - PROGETTO DEFINITIVO**

**GENIE CIVIL / OPERE CIVILI**

**TUNNEL DE BASE - TUNNEL DI BASE**  
**PORTAIL EST TUNNEL DE BASE - IMBOCCO EST TUNNEL DI BASE**  
**OUVRAGES PROVISOIRES - OPERE PROVVISORIALI**  
**VUE EN PLAN EN PHASE DE CHANTIER INITIAL - PLANIMETRIA IN FASE DI CANTIERE INIZIALE**

Indice	Data / Data	Modifications / Modifiche	Elaborato per / Concepito da	Verificato per / Controllato da	Autore / Autorizzato da
D	09/01/2013	Prima diffusione / Prima emissione	C. RINALDI (LOM) J.F. MACHUCA (LOM)	M. RUSSO C. OGNIBENE	L. CHANTRON M. PANTALEO
A	31/01/2013	Revisione sulle note commentari LTF / Revisione a seguito commenti LTF	C. RINALDI (LOM) J.F. MACHUCA (LOM)	M. RUSSO C. OGNIBENE	L. CHANTRON M. PANTALEO
B	02/11/2016	Prima diffusione fase PRF-PRV / Prima emissione fase PRF-PRV	LOMBARDI	F. MAGNORFI C. OGNIBENE	L. CHANTRON A. MORDASINI
C	22/03/2017	Revisione sulle note commentari TELT / Revisione a seguito commenti TELT	LOMBARDI	F. MAGNORFI C. OGNIBENE	L. CHANTRON A. MORDASINI

**Code Doc** P R V C 3 A T S 3 1 1 2 1 C A P P L A

Phase / Fase: Signe double / Signo: Émetteur / Emittente: Numero: Indice: Statut / Stato: Type / Tipo:

ADRESSE GED / INDIRIZZO GED: C3A // // 26 70 20 30 01

ECHELLE / SCALA: 1:500

TUNNEL EURALPIN LYON TURIN

TELT sas - Savoie Technolac - Bâtiment "Homère" - 13 allée du Lac de Constance - 73370 LE BOURGET DU LAC (France)  
Tél: +33 (0) 4 79 68 55 50 - Fax: +33 (0) 4 79 68 56 75  
RCS Chambéry 439 558 952 - TVA FR 03439556992  
Propriété TELT Tous droits réservés - Propriété TELT Tutti i diritti riservati