

Tunnel de base / Tunnel di base
 Aménagement intérieur - Rameaux type R0 / Sistemazione interna - Rami tipo R0
 Echelle 1:50 en A1 (1:100 en A3) / Scala 1:50 in A1 (1:100 in A3)

VUE EN PLAN / PLANIMETRIA

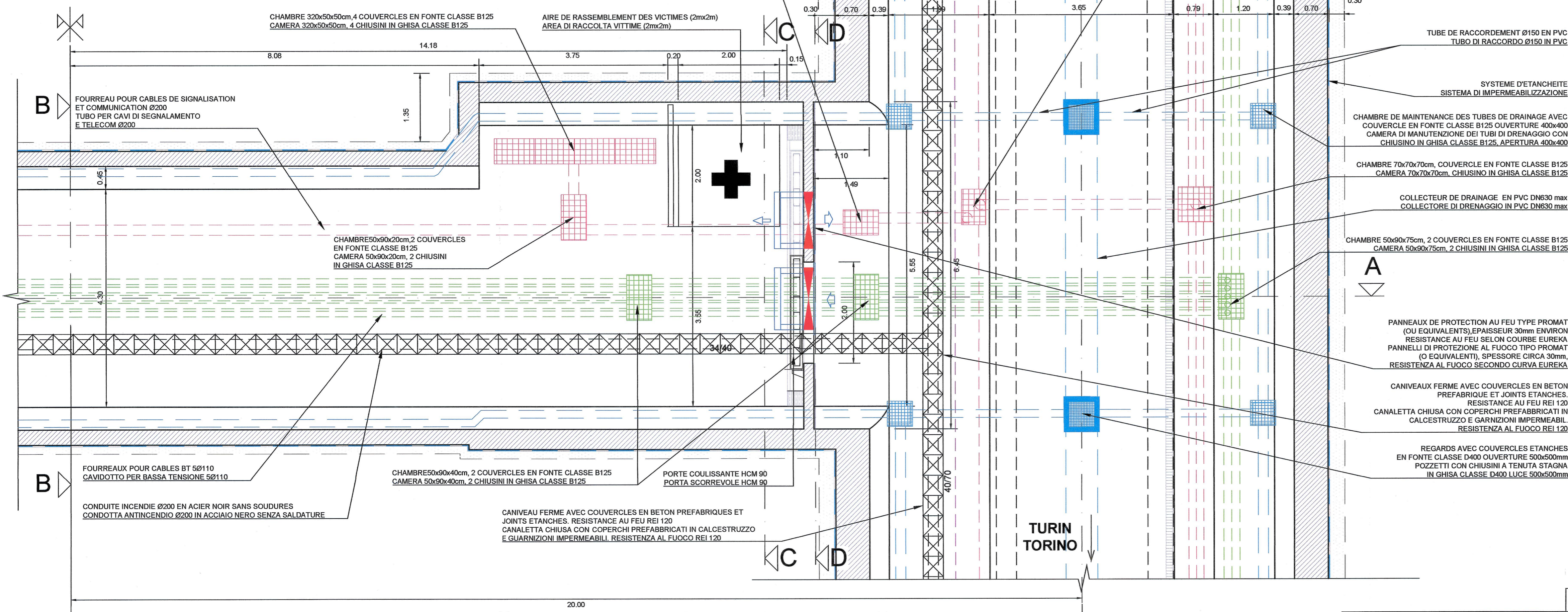
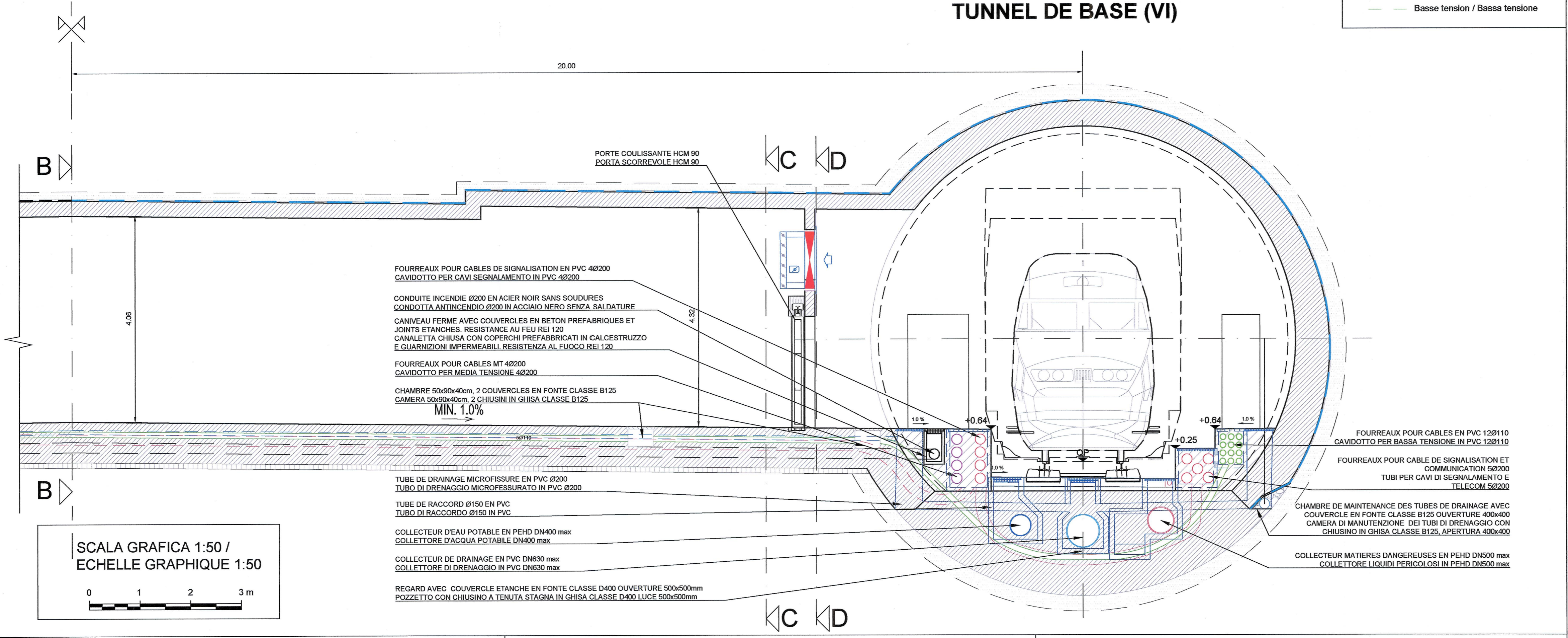


Tabella Materiali / Tableau des matériaux

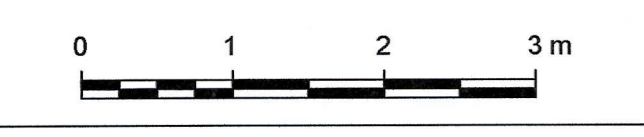
CALCESTRUZZI	BETON
- Partizioni interne Classe C30/37, Classe di esposizione XC2, Classe di lavorabilità S3-S4, cemento CEM III - V, rapporto A/C ≤ 0.5, diametro massimo aggregati = 16mm	- Partizioni interne Classe C30/37, Classe d'esposizione XC2, Classe di consistenza S3-S4, cemento CEM III - V, rapporto E/C ≤ 0.5, diametro massimo dei granulati = 16mm
- Calcestruzzo magro Classe C12/15	- Béton de propreté Classe C12/15
- Calcestruzzo di riempimento Classe C20/25	- Béton de remplissage Classe C20/25
ACCIAIO	ACIER
-Barre d'armatura acciaio B500B, tensione di snervamento fyk ≥ 500 N/mm2	-Barres d'armature en acier B500B, limite d'élasticité fyk ≥ 500 N/mm2

- NOTE :**
1. POUR LES EQUIPEMENTS/METALLERIE/ECLAIRAGE/SIGNALISATION VOIR LES DOCUMENTS SPECIFIQUES
 2. LA SUPERFICIE UTILE DU RAMEAU EST DE 125m²
 3. LE BETON DE REMPLISSAGE DOIT GARANTIR UN ENROBAGE MINIMAL DE 10cm AUTOUR DES FOURREAUX. LA DISTANCE NETTE ENTRE LES TUBES DOIT ETRE D'AU MOINS 1/2 Ø max
 4. LES PARTITIONS INTERIEURES SERONT REALISEES EN BETON ARME, AVEC UN EPAISSEUR DE 20cm.
 5. LE DESSIN MONTE LES RAMEAUX R0 AVEC SECTION DRAINÉE. L'ETANCHEITE EST TRAITÉE PAR LES DESSINS DE COFFRAGE. LA SECTION AVEC ETANCHEITE FULL-ROUND EST MONTREE PAR LES DOCUMENTS PR-C3A-TSE3-2427 ET PR-C3A-TSE3-1274.
 6. LE DESSIN REPRESENTE LE RAMEAU AVEC LONGUEUR "STANDARD" DE 31.60m (TUBES DU TdB AVEC ENTRE-AXES DE 40.00m). LA LONGUEUR DES RAMEAUX AUGMENTE AVANT ET APRES LES SITES DE SECURITE ET DU PK 9+00 AU PK 13+00 ENVIRONS (ZONE DE SAINT MARTIN LA PORTE). L'ENTRE-AXES MAXIMUM DES TUBES EST D'ENVIRON 81.00m. DANS LA ZONE DU PORTAL LES TUBES DU TdB ONT UN ENTRE-AXES INFÉRIEUR, CE QUI ENGENDRE UNE LONGUEUR REDUITE DES RAMEAUX (VOIR PLAN DE COFFRAGE PR-C3A-TS3-1274)
- NOTA :**
1. PER GLI IMPIANTI/SERRAMENTI/ILLUMINAZIONE/SEGNALETICA SI RIMANDA AI RELATIVI ELABORATI
 2. LA SUPERFICIE UTILE DEL RAMO È DI 125m²
 3. IL CALCESTRUZZO DI RIEMPIMENTO DEVE GARANTIRE UNA COPERTURA MINIMA DI 10cm ATTORNO AI CAVIDOTTI. LA DISTANZA NETTA TRA I TUBI DEVE ESSERE ALMENO PARI A 1/2 Ø max.
 4. LE PARTIZIONI INTERNE SARANNO REALIZZATE IN CALCESTRUZZO ARMATO, CON UNO SPESSORE DI 20cm.
 5. IL DISEGNO MOSTRA I RAMI R0 CON SEZIONE DRENATA. L'IMPERMEABILIZZAZIONE È OGGETTO DEI DISEGNI DI CARPENTERIA. LA SEZIONE CON IMPERMEABILIZZAZIONE FULL ROUND È MOSTRATA NEGLI ELABORATI PR-C3A-TSE3-2427 E PR-C3A-TSE3-1274
 6. IL DISEGNO RAPPRESENTA IL RAMO CON LUNGHEZZA "STANDARD" DI 31.60m (CANNE DEL TdB CON INTERASSE DI 40.00m). LA LUNGHEZZA DEI RAMI AUMENTA PRIMA E DOPO I SITI DI SICUREZZA E DALLA PK 9+00 FINO A CIRCA LA PK 13+00 (ZONA DI SAINT MARTIN LA PORTE). L'INTERASSE MASSIMO TRA LE CANNE DEL TdB È DI CIRCA 81.00m. NELLA ZONA DEL PORTALE LE CANNE DEL TdB HANNO UN INTERASSE INFERIORE, CHE COMPORTA UNA LUNGHEZZA DEI RAMI RIDOTTA (SI VEDA IL DISEGNO DI CARPENTERIA PR-C3A-TS3-1274)

PROFIL LONGITUDINAL A-A / PROFILO LONGITUDINALE A-A



SCALA GRAFICA 1:50 /
 ECHELLE GRAPHIQUE 1:50



TUNNEL DI BASE (BD)
 TUNNEL DE BASE (VI)

LEGENDE / LEGENDA

- Drainage / Drenaggio
- Signalisation, communication / Segnalamento, telecomunicazioni
- Moyenne Tension / Media tensione
- Basse tension / Bassa tensione

RAPPORTS DE REFERENCE / RELAZIONI DI RIFERIMENTO: PR-C3A-TSE3-1200 - NOTE TECHNIQUE DESCRIPTIVE
 PR-C3A-TSE3-2427 ET PR-C3A-TSE3-2420 - NOTE DE CALCUL

LIAISON LYON - TURIN / COLLEGAMENTO TORINO - LIONE

Partie commune franco-italienne / Sezione transfrontalière
 Parte comune italo-francese / Sezione transfrontaliera

NOUVELLE LIGNE LYON TURIN - NUOVA LINEA TORINO LIONE
 PARTIE COMMUNE FRANCO-ITALIENNE - PARTE COMUNE ITALO-FRANCESE

PARTIE IN TERRITORIO ITALIANO - PROGETTO IN VARIANTE
 (OTTEMPERANZA ALLA PRESCRIZIONE N. 235 DELLA DELIBERA CIPE 19/2015)

CUP C11J05000030001 - PROGETTO DEFINITIVO

GENIE CIVIL / OPERE CIVILI

TUNNEL DE BASE / TUNNEL DI BASE
 RAMEAUX / RAMI
 GEOMETRIE / GEOMETRIA
 AMENAGEMENT INTERIEUR - RAMEAUX TYPE R0 - VUE EN PLAN ET PROFIL LONGITUDINAL /
 SISTEMAZIONE INTERNA - RAMI TIPO R0 - PIANTE E PROFILO LONGITUDINALE

Indice	Date / Data	Modifications / Modifiche	Établi par / Concepito da	Vérifié par / Controllato da	Autorisé par / Autorizzato da
B	15/11/2016	Modifications des coupes feu / Modifica serrande taglia fuoco	M. MINTELMUR (BG) C. SALOT (BG)	F. MAGNORFI C. COGNIBENE	L. CHANTRON A. MORDASINI
C	15/01/2017	Passage au statut AP / Passaggio allo stato AP	M. MINTELMUR (BG) C. SALOT (BG)	F. MAGNORFI C. COGNIBENE	L. CHANTRON A. MORDASINI

Code Doc: P R V C 3 A T S 3 1 2 0 2 C A P P L A

Adresse GED / Indirizzo GED: C3A // // 26 90 10 30 01

ÉCHELLE / SCALA: 1/50

TUNNEL EURALPIN LYON TURIN

TELT sas - Savoie Technolac - Bâtiment "Homère" - 13 allée du Lac de Constance - 73700 LE BOURGET DU LAC (France)
 Tél: +33 (0) 4 79 68 56 50 - Fax: +33 (0) 4 79 68 56 75
 RCS Chambery 439 556 962 - TVA: FR 04439556902
 Propriété TELT Tous droits réservés - Propriété TELT Tutti i diritti riservati