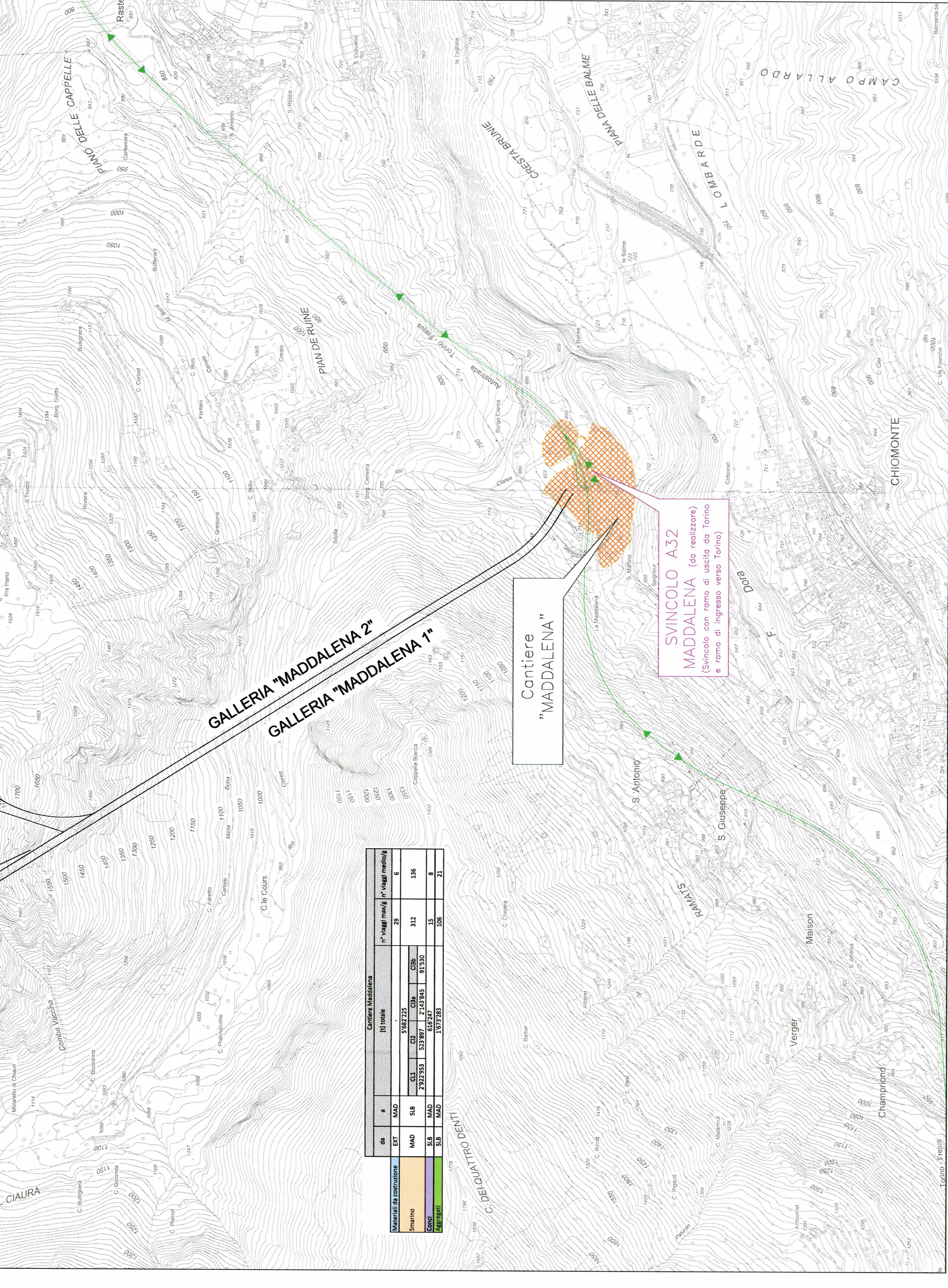


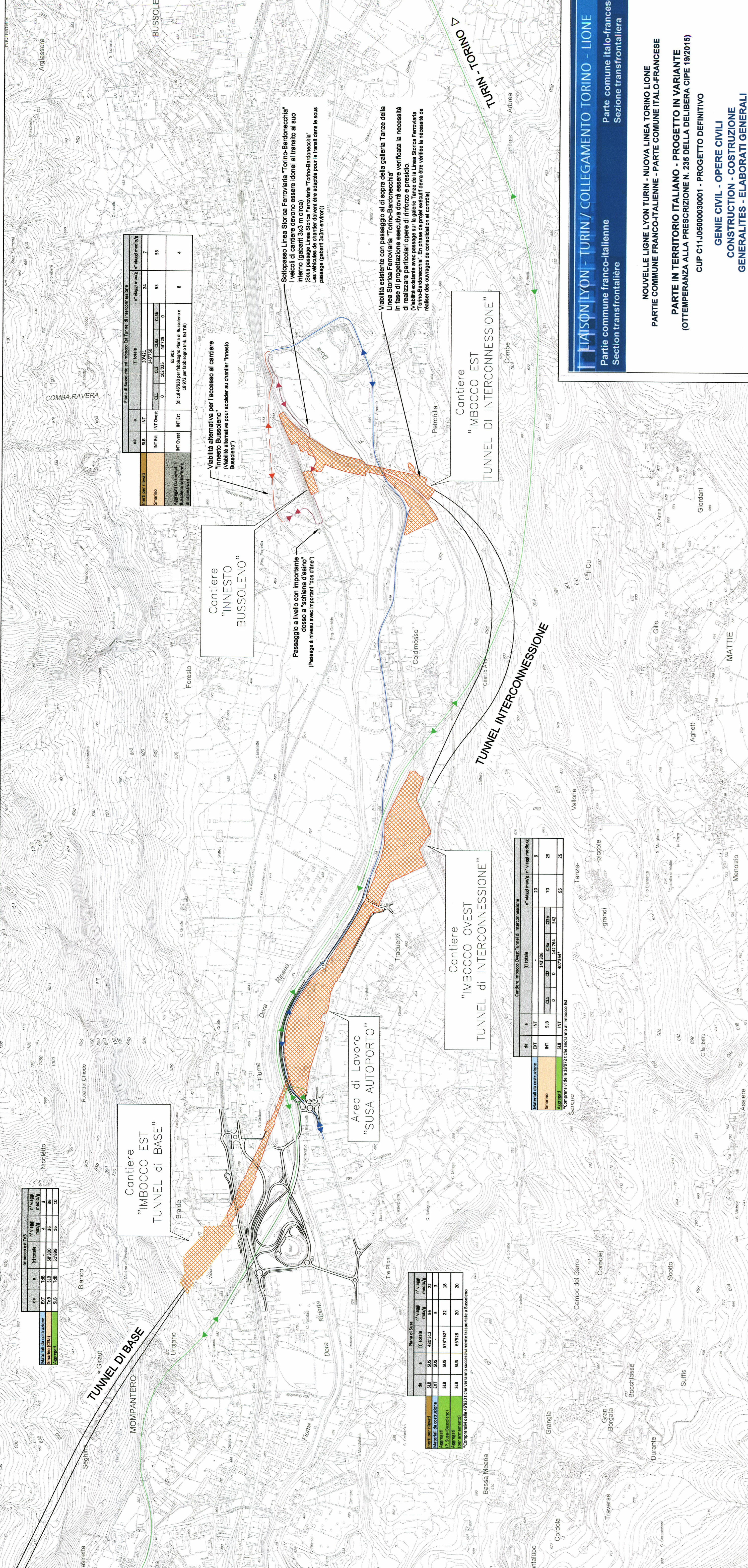
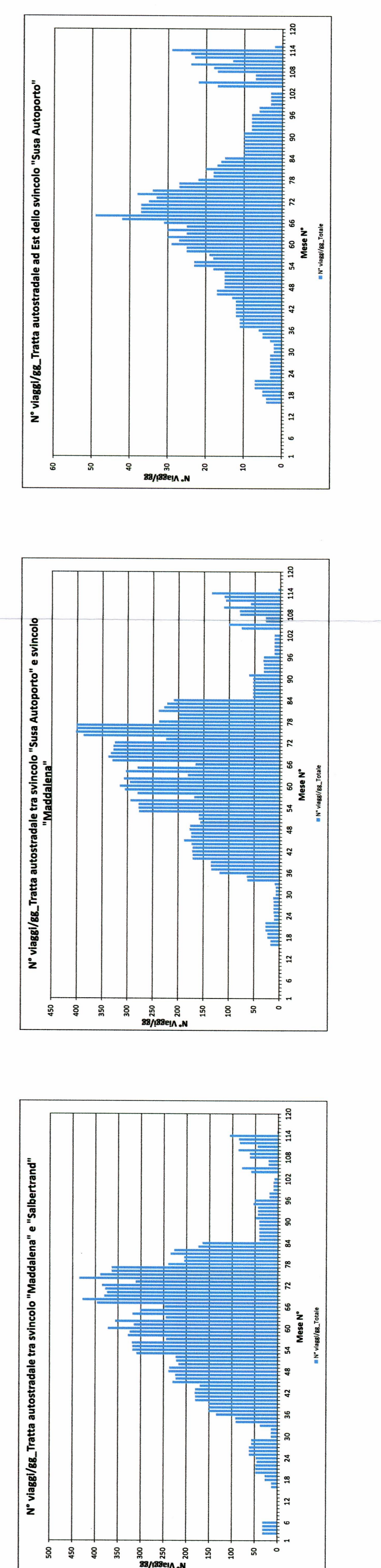
- NOTE:**
- I volumi di traffico sul presente studio hanno riferimento alle configurazioni temporali con il maggior numero di viaggi di riferimento, in ogni caso, il volume di traffico non è tracciabile.
  - I dati sono stati considerati come viaggi di sola andata dal cantiere A verso il cantiere B, non si tenne conto nei percorsi di collegamento tra i diversi cantieri. In compenso i chilometri tra i diversi siti, si focola riferimento agli scemi di traffico indicati nei differenti esecuzioni del presente documento.
  - I dati sono stati considerati in ragione al planning di avanzamento dei lavori è riportato nella relazione al bilancio dei materiali indicati nel presente studio.
  - I dati sono stati considerati in ragione al planning di avanzamento dei lavori è riportato nella relazione al bilancio dei materiali indicati nel presente studio.
  - Le stime in metri cubi per il cantiere A sono riferite al cantiere A e non al cantiere B.

- NOTE:**
- Le tabelle che seguono sono state elaborate in base alla configurazione del cantiere. La moyenne des voyageurs sont considérées comme aller, emploi, pas avec le voyage de retour.
  - Les données de trafic sont considérées comme aller, emploi, pas avec le voyage de retour.
  - Les flux des véhicules entre les chantiers pour tous les matériaux (agrégats, remblais, ...) sont indiqués dans les documents de référence.
  - Le matériel de déconvulsion de classe C2 sera utilisé directement à SUSA pour la réalisation des remblais.



Area	Trasporti (veicoli/gg)	Materiali (m³/gg)	Trasporti (veicoli/gg)	Materiali (m³/gg)
Interno	0	0	0	0
Esterno	130	300	130	300
Totale	130	300	130	300

TRAFFICO VEICOLARE SULLE TRATTE AUTOSTRADALI PRINCIPALI



Area	Trasporti (veicoli/gg)	Materiali (m³/gg)	Trasporti (veicoli/gg)	Materiali (m³/gg)
Interno	0	0	0	0
Esterno	130	300	130	300
Totale	130	300	130	300

**PROGETTO TORINO-LIONE**  
**PARTE COMUNE FRANCO-TALIANA - PARTE COMUNE ITALO-FRANCESE**  
**PARTE IN TERRITORIO ITALIANO - PROGETTO IN VARIANTE**  
 (OTTIMIZZAZIONE ALLA PRESSIONE N. 25 DELLA DELIBERA COPE 19/2019)  
 CUP C17J0800039001 - PROGETTO DEFINITIVO

**GENIE CIVIL - OPERE CIVILI**  
**CONSTRUCTION - COSTRUCTION**  
**GENERALITES - ELABORATI GENERALI**  
**COTE ITALIE - LATO ITALIA**

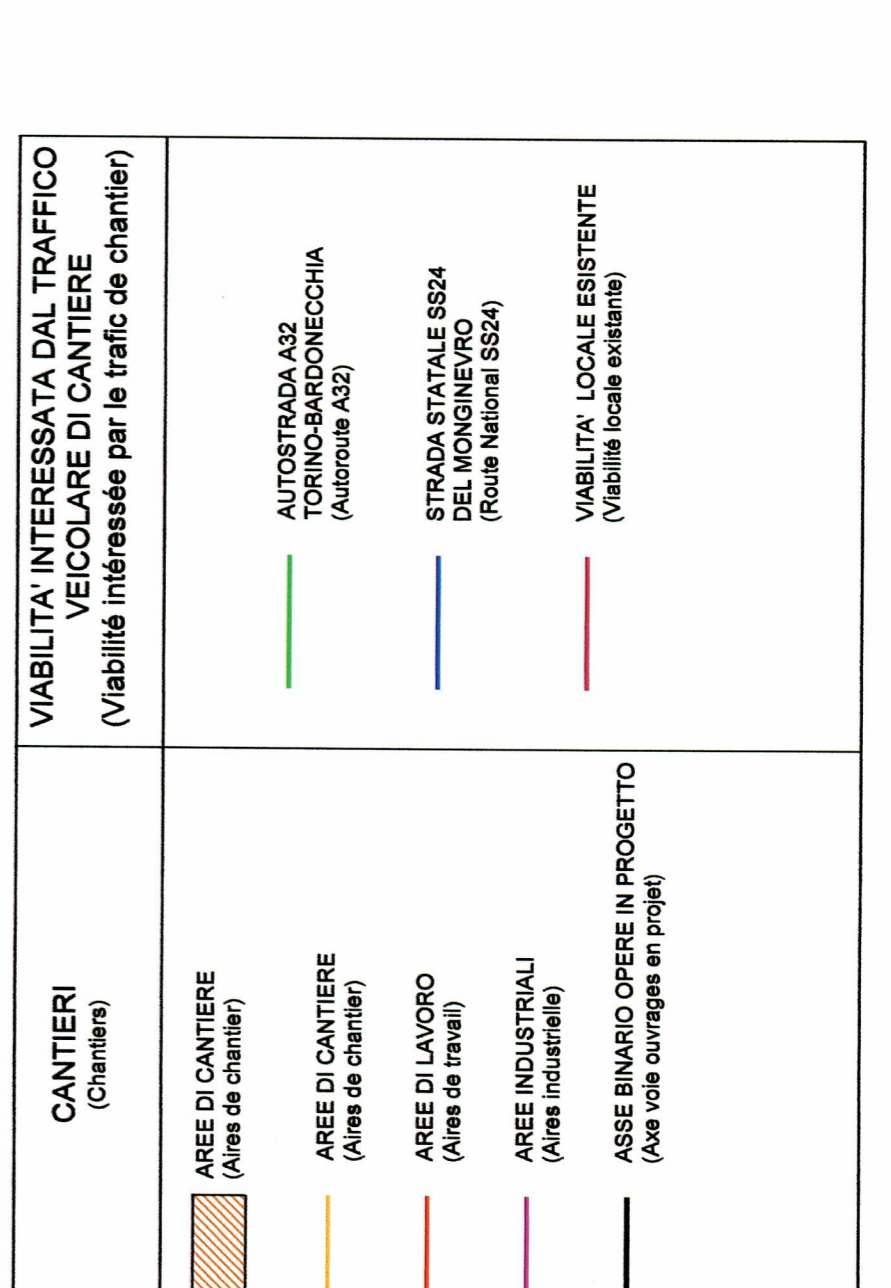
**VIJE EN PALAN AVEC FLUX DES MATERIAUX**  
**PLANIMETRIA CON FLUX DEI MATERIALI**

Scale: 1:10.000 / ECHELLE GRAPHIQUE 1:10.000

Scale: 1:10.000

Scale: 1:10.000

Scale: 1:10.000



- NOTE:**
- Per il dettaglio della viabilità di accesso in corrispondenza delle aree di cantiere si faccia riferimento agli elaborati relativi alle planimetrie di cantiere.
- NOTE:**
- Pour le détail de la viabilité d'accès en correspondance des chantiers il faut faire référence aux plans de chantier.

- DOCUMENTI DI RIFERIMENTO / DOCUMENTS DE REFERENCE**
- PRV\_C2A\_T33\_010\_CANTIERIZZAZIONE - RELAZIONE GENERALE ILLUSTRATIVA LATO ITALIA
  - PRV\_C2A\_T33\_041\_CANTIERE "MADDALENA"
  - PRV\_C2A\_T33\_042\_CANTIERE "MADDALENA"
  - PRV\_C2A\_T33\_043\_CANTIERE "MADDALENA"
  - PRV\_C2A\_T33\_044\_CANTIERE "MADDALENA"
  - PRV\_C2A\_T33\_045\_CANTIERE "MADDALENA"
  - PRV\_C2A\_T33\_046\_CANTIERE "MADDALENA"
  - PRV\_C2A\_T33\_047\_CANTIERE "MADDALENA"
  - PRV\_C2A\_T33\_048\_CANTIERE "MADDALENA"
  - PRV\_C2A\_T33\_049\_CANTIERE "MADDALENA"
  - PRV\_C2A\_T33\_050\_CANTIERE "MADDALENA"
  - PRV\_C2A\_T33\_051\_CANTIERE "MADDALENA"
  - PRV\_C2A\_T33\_052\_CANTIERE "MADDALENA"
  - PRV\_C2A\_T33\_053\_CANTIERE "MADDALENA"
  - PRV\_C2A\_T33\_054\_CANTIERE "MADDALENA"
  - PRV\_C2A\_T33\_055\_CANTIERE "MADDALENA"
  - PRV\_C2A\_T33\_056\_CANTIERE "MADDALENA"
  - PRV\_C2A\_T33\_057\_CANTIERE "MADDALENA"
  - PRV\_C2A\_T33\_058\_CANTIERE "MADDALENA"
  - PRV\_C2A\_T33\_059\_CANTIERE "MADDALENA"
  - PRV\_C2A\_T33\_060\_CANTIERE "MADDALENA"
  - PRV\_C2A\_T33\_061\_CANTIERE "MADDALENA"
  - PRV\_C2A\_T33\_062\_CANTIERE "MADDALENA"
  - PRV\_C2A\_T33\_063\_CANTIERE "MADDALENA"
  - PRV\_C2A\_T33\_064\_CANTIERE "MADDALENA"
  - PRV\_C2A\_T33\_065\_CANTIERE "MADDALENA"
  - PRV\_C2A\_T33\_066\_CANTIERE "MADDALENA"
  - PRV\_C2A\_T33\_067\_CANTIERE "MADDALENA"
  - PRV\_C2A\_T33\_068\_CANTIERE "MADDALENA"
  - PRV\_C2A\_T33\_069\_CANTIERE "MADDALENA"
  - PRV\_C2A\_T33\_070\_CANTIERE "MADDALENA"
  - PRV\_C2A\_T33\_071\_CANTIERE "MADDALENA"
  - PRV\_C2A\_T33\_072\_CANTIERE "MADDALENA"
  - PRV\_C2A\_T33\_073\_CANTIERE "MADDALENA"
  - PRV\_C2A\_T33\_074\_CANTIERE "MADDALENA"
  - PRV\_C2A\_T33\_075\_CANTIERE "MADDALENA"
  - PRV\_C2A\_T33\_076\_CANTIERE "MADDALENA"
  - PRV\_C2A\_T33\_077\_CANTIERE "MADDALENA"
  - PRV\_C2A\_T33\_078\_CANTIERE "MADDALENA"
  - PRV\_C2A\_T33\_079\_CANTIERE "MADDALENA"
  - PRV\_C2A\_T33\_080\_CANTIERE "MADDALENA"
  - PRV\_C2A\_T33\_081\_CANTIERE "MADDALENA"
  - PRV\_C2A\_T33\_082\_CANTIERE "MADDALENA"
  - PRV\_C2A\_T33\_083\_CANTIERE "MADDALENA"
  - PRV\_C2A\_T33\_084\_CANTIERE "MADDALENA"
  - PRV\_C2A\_T33\_085\_CANTIERE "MADDALENA"
  - PRV\_C2A\_T33\_086\_CANTIERE "MADDALENA"
  - PRV\_C2A\_T33\_087\_CANTIERE "MADDALENA"
  - PRV\_C2A\_T33\_088\_CANTIERE "MADDALENA"
  - PRV\_C2A\_T33\_089\_CANTIERE "MADDALENA"
  - PRV\_C2A\_T33\_090\_CANTIERE "MADDALENA"
  - PRV\_C2A\_T33\_091\_CANTIERE "MADDALENA"
  - PRV\_C2A\_T33\_092\_CANTIERE "MADDALENA"
  - PRV\_C2A\_T33\_093\_CANTIERE "MADDALENA"
  - PRV\_C2A\_T33\_094\_CANTIERE "MADDALENA"
  - PRV\_C2A\_T33\_095\_CANTIERE "MADDALENA"
  - PRV\_C2A\_T33\_096\_CANTIERE "MADDALENA"
  - PRV\_C2A\_T33\_097\_CANTIERE "MADDALENA"
  - PRV\_C2A\_T33\_098\_CANTIERE "MADDALENA"
  - PRV\_C2A\_T33\_099\_CANTIERE "MADDALENA"
  - PRV\_C2A\_T33\_100\_CANTIERE "MADDALENA"