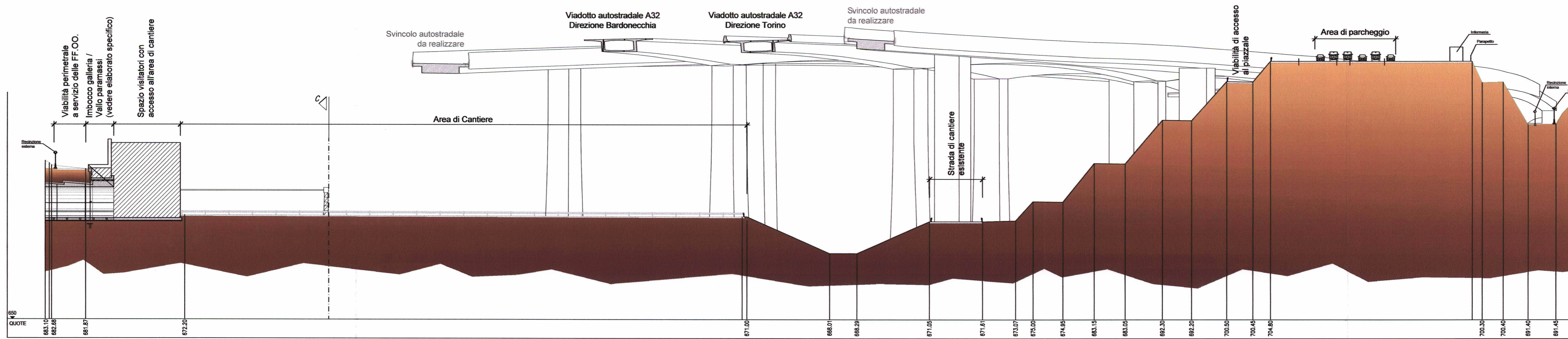
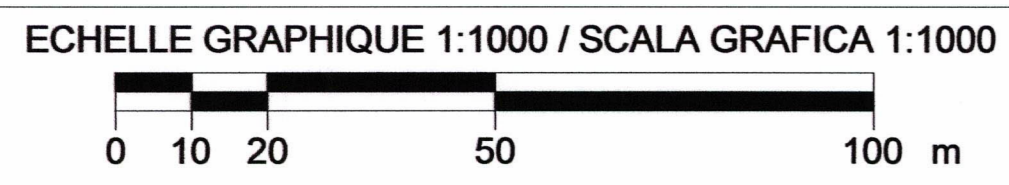
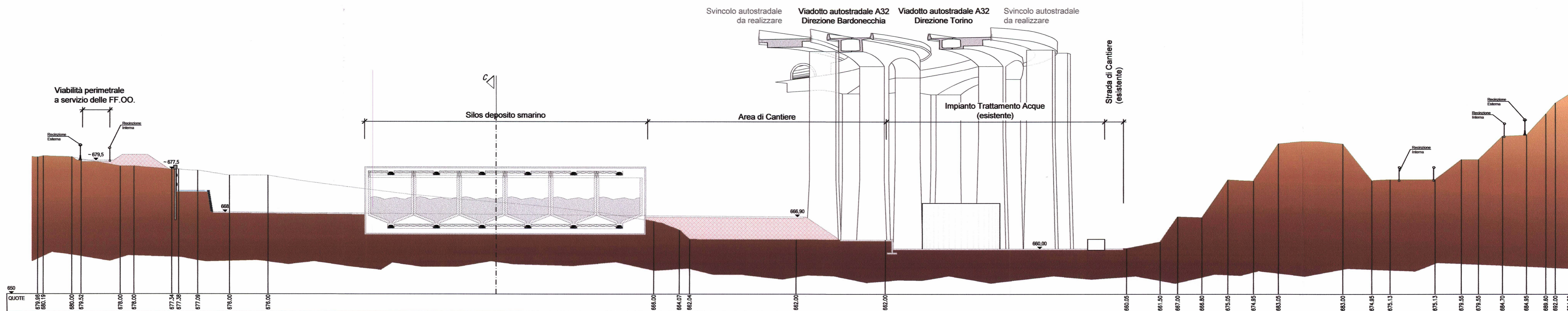


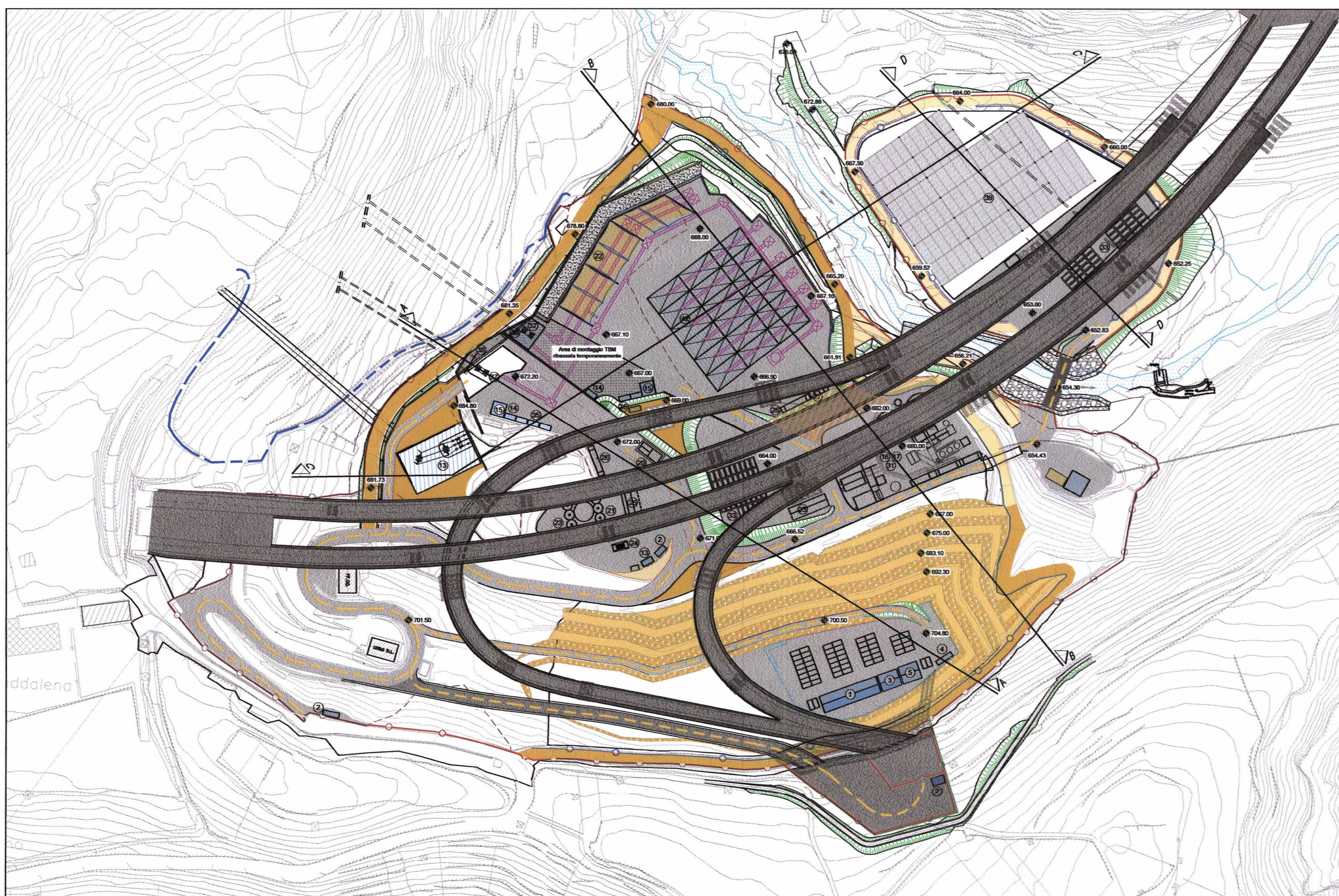
Coupe A-A echelle 1:500 en A1 / Sezione A-A scala 1:500 in A1



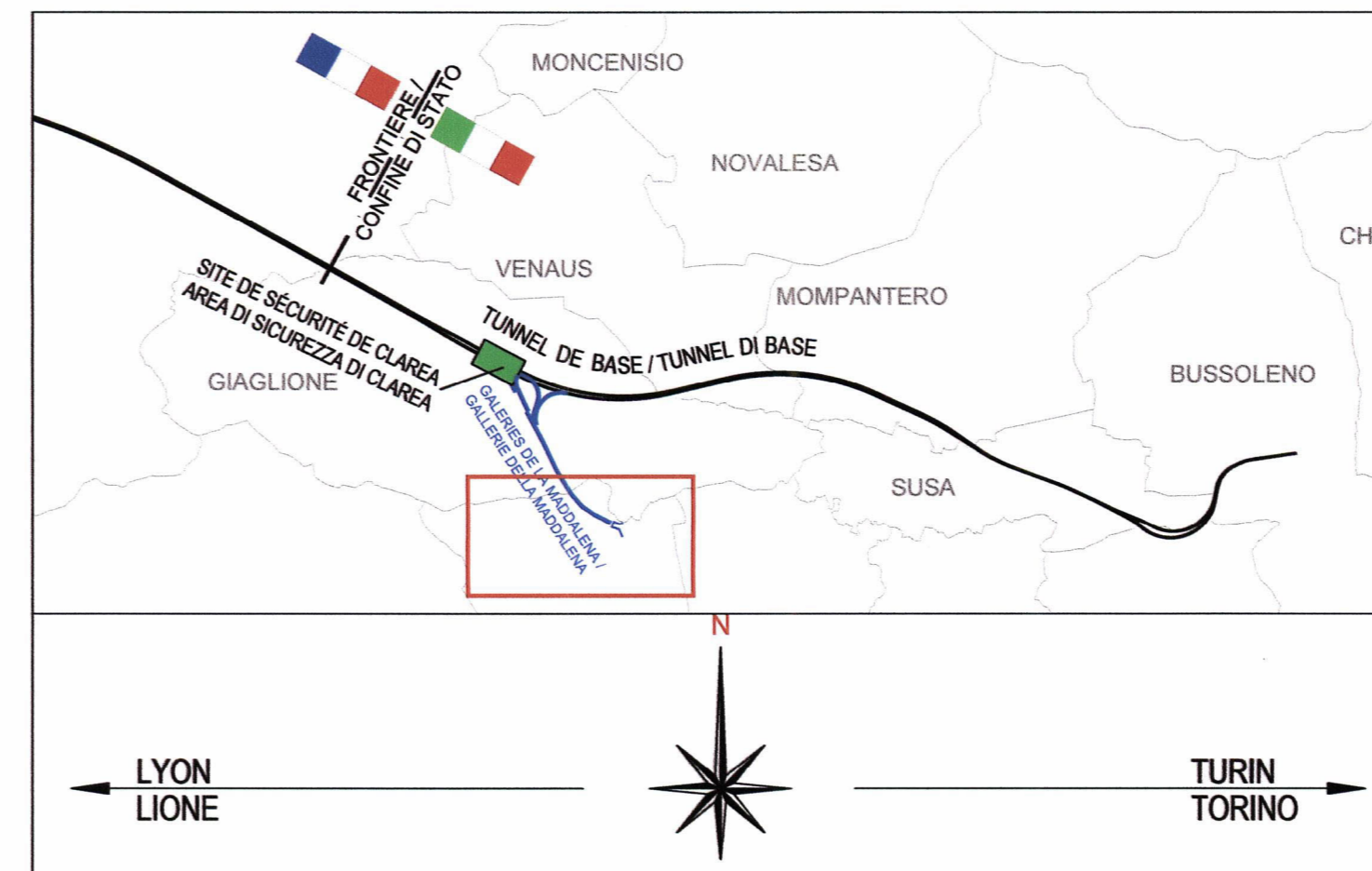
Coupe B-B echelle 1:500 en A1 / Sezione B-B scala 1:500 in A1



Vue en plan / Planimetria



VUE D'ENSEMBLE / PIANO DI LOCALIZZAZIONE



Documenti di riferimento / Documents de reference:

- PRV\_C3A\_6037\_33-48-01\_10-01\_Relazione illustrativa cantiere Maddalena ed area Colombera
- PRV\_C3A\_3856\_26-48-35\_10-02\_Relazione di calcolo muri provvisori imbocco e area consegna TERNÀ
- PRV\_C3A\_6431\_33-48-01\_30-01\_Planimetria cantiere Maddalena
- PRV\_C3A\_6433\_33-48-01\_30-03\_Planimetria cantiere Maddalena su ortofoto
- PRV\_C3A\_6436\_33-48-01\_40-01\_Sezioni area cantiere Maddalena - Tavola 2 di 2
- PRV\_C3A\_7582\_26-48-35\_30-05\_Planimetria Opere di sostegno
- PRV\_C3A\_3858\_26-48-35\_40-03\_Prospecto e sezioni muri provvisori imbocco
- PRV\_C3B\_2041\_26-48-97\_30-01\_Planimetria piano di monitoraggio
- PRV\_C3A\_6018\_33-01-02\_40-01\_Chiusure di cantiere barriere e recinzioni
- PRV\_C3B\_2040\_26-48-97\_10-01\_Relazione piano monitoraggio versante Maddalena
- PRV\_C3B\_2041\_26-48-97\_30-01\_Planimetria piano di monitoraggio Maddalena

LIAISON LYON - TURIN / COLLEGAMENTO TORINO - LIONE  
Partie commune franco-italienne / Sezione transfrontaliere

NOUVELLE LIGNE LYON TURIN - NUOVA LINEA TORINO LIONE  
PARTIE COMMUNE FRANCO-ITALIENNE - PARTE COMUNE ITALO-FRANCESE  
PARTE IN TERRITORIO ITALIANO - PROGETTO IN VARIANTE  
(OTTEMPERANZA ALLA PRESCRIZIONE N. 235 DELLA DELIBERA CIPE 19/2015)  
CUP C11J05000030001 - PROGETTO DEFINITIVO

GENIE CIVIL - OPERE CIVILI  
CHANTIERS - MADDALENA / CANTIERIZZAZIONI - MADDALENA  
PORTAIL GALERIES DE MADDALENA / IMBOCCO GALLERIE DI MADDALENA

COUPES EN PHASE CHANTIER - PLAN 1 SUR 2 / SEZIONI DEL CANTIERE - TAVOLA 1 DI 2

Indice	Date / Data	Modificatore / Modifica	Elaborato per / Concepito da	Validato per / Controllato da	Autorizzato per / Autorizzato da
0	09/11/2012	Première diffusion / Prima diffusione	C. SALOT (BG)	M. RUSSO C. OGNIBENE	L. CHANTRON M. PANTALEO
A	31/01/2013	Révision suite aux commentaires LTF / Revisione a seguito commenti LTF	C. SALOT (BG)	M. RUSSO C. OGNIBENE	L. CHANTRON M. PANTALEO
B	16/12/2016	Première diffusion phase PRF-PRV / Prima diffusione fase PRF-PRV	R. RINALDI (LOM) R. SALSA (LOM)	F. MAGNORFI C. OGNIBENE	L. CHANTRON A. MORDASINI
C	10/03/2017	Révision suite aux commentaires TELT / Revisione a seguito commenti TELT	C. RINALDI (LOM) R. SALSA (LOM)	F. MAGNORFI C. OGNIBENE	L. CHANTRON A. MORDASINI
D	11/04/2017	Révision suite aux commentaires TELT / Revisione a seguito commenti TELT	C. RINALDI (LOM) R. SALSA (LOM)	F. MAGNORFI C. OGNIBENE	L. CHANTRON A. MORDASINI
E	14/04/2017	Révision suite aux commentaires TELT / Revisione a seguito commenti TELT	C. RINALDI (LOM) R. SALSA (LOM)	F. MAGNORFI C. OGNIBENE	L. CHANTRON A. MORDASINI

Code Doc: P R V C 3 A T S 3 6 4 3 5 E A P P L A  
Phase / Fase: Signe chape / Signe Estrutura / Realizate: Numero: Indice: Statut / Stato: Type / Tipo:

ADRESSE GED / INDIRIZZO GED: C3A // // 33 48 01 40 01

ÉCHELLE / SCALA: 1:1000