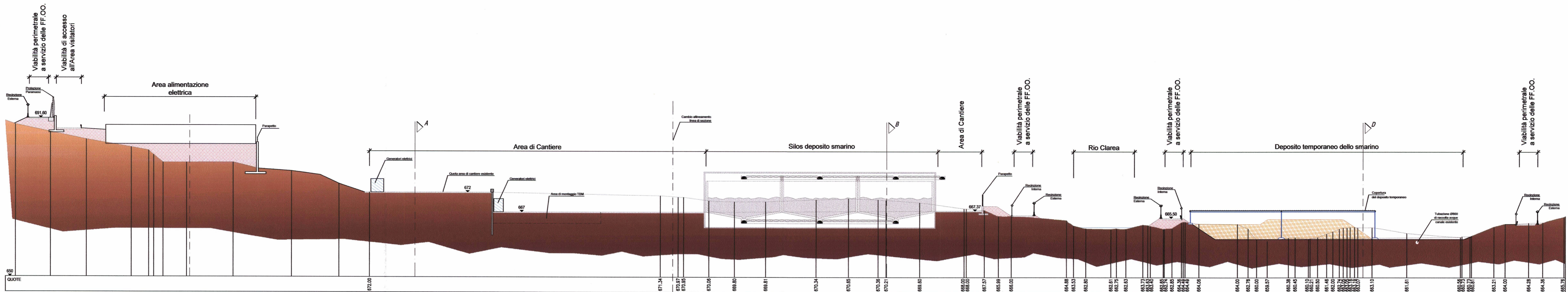
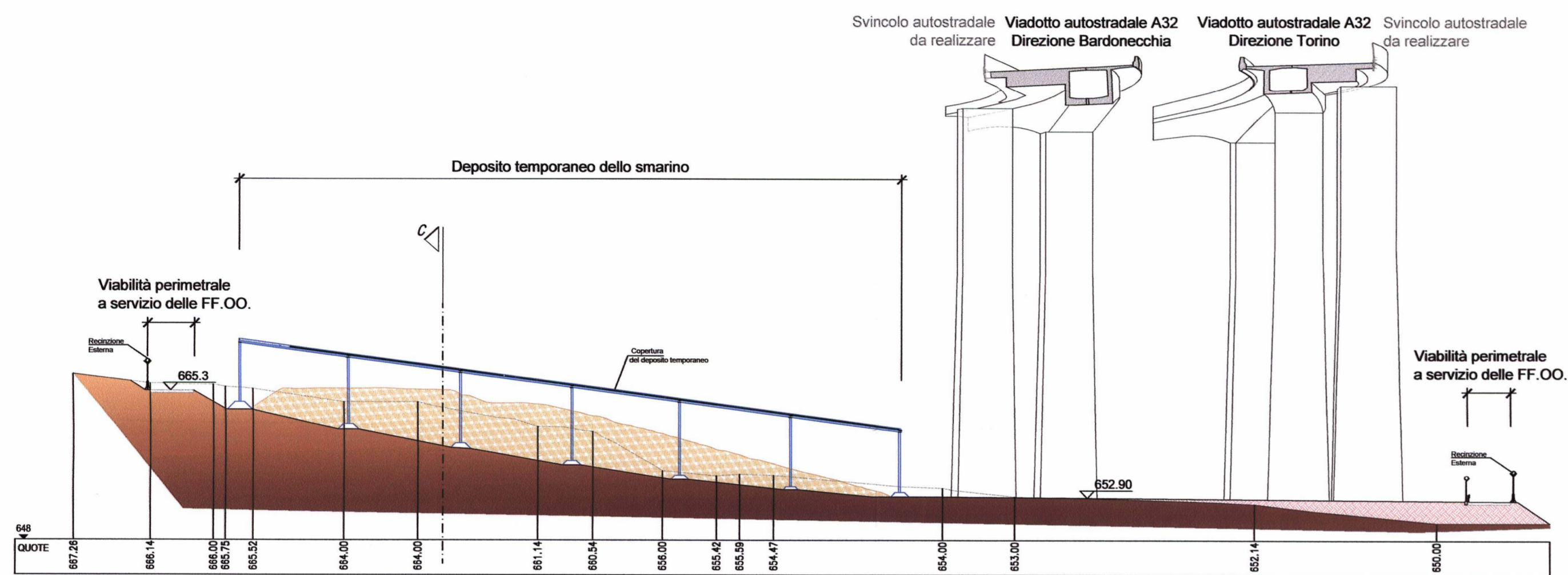


Coupe C echelle 1:500 en A1 / Sezione C scala 1:500 in A1



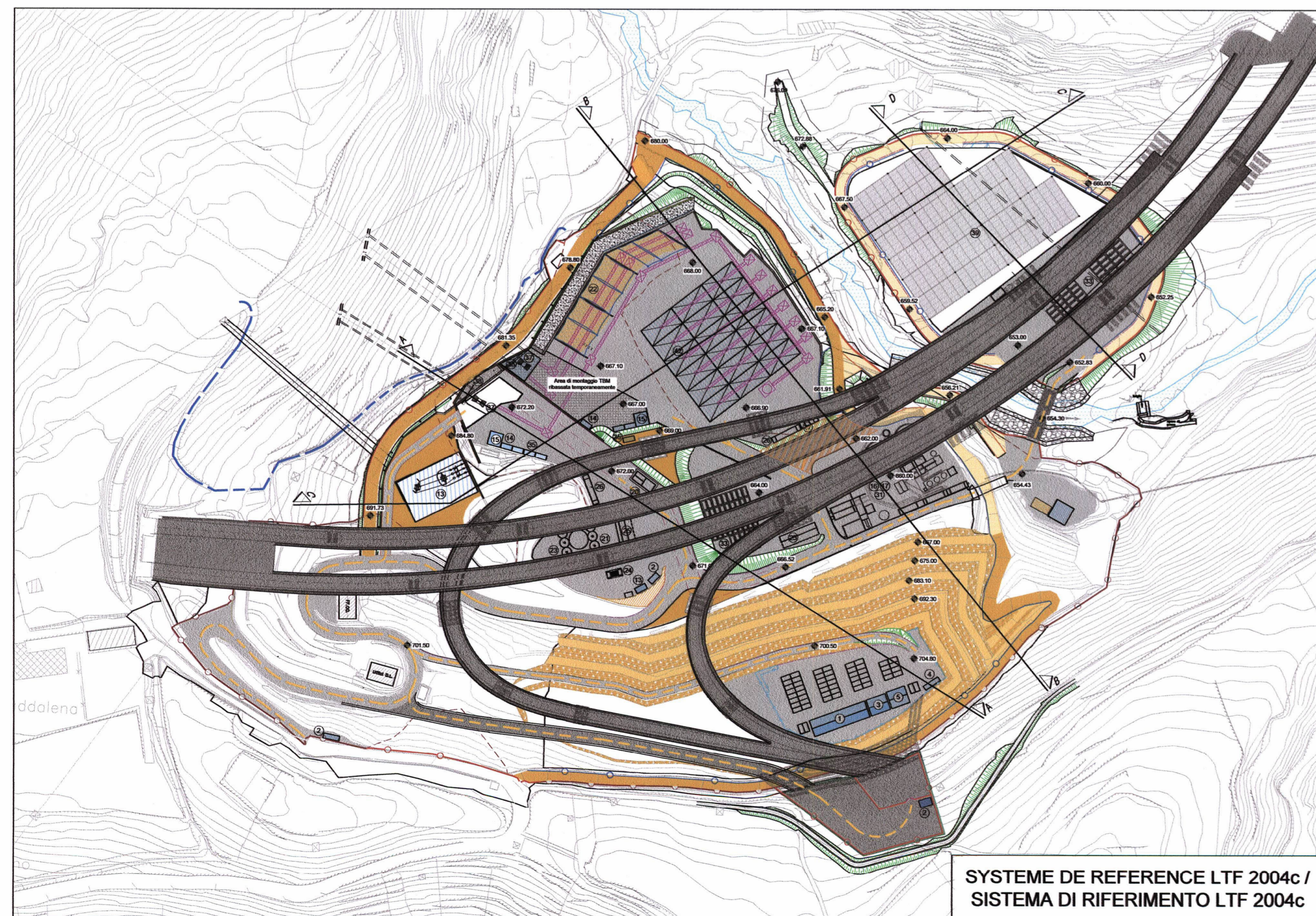
Coupe D echelle 1:500 en A1 / Sezione D scala 1:500 in A1



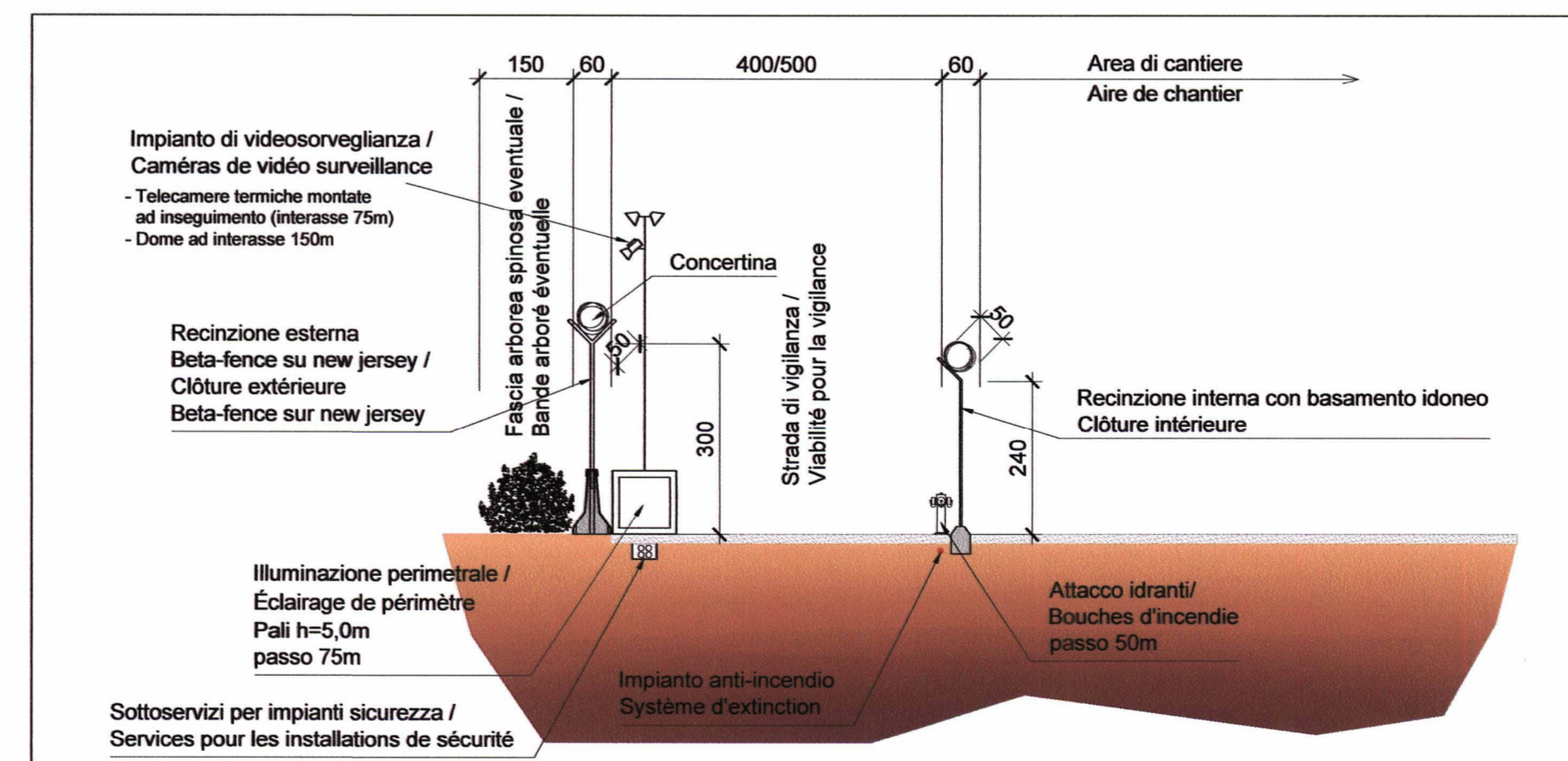
Documenti di riferimento / Documents de reference:

- PRV_C3A_6037_33-48-01_10-01_Relazione illustrativa cantiere Maddalena ed area Colombera
- PRV_C3A_3856_26-48-35_10-02_Relazione di calcolo muri provvisori imbocco e area consegna TERNA
- PRV_C3A_6431_33-48-01_30-01_Planimetria cantiere Maddalena
- PRV_C3A_6433_33-48-01_30-03_Planimetria cantiere Maddalena su ortofoto
- PRV_C3A_6435_33-48-01_40-01_Sezioni area cantiere Maddalena - Tavola 1 di 2
- PRV_C3A_7582_26-48-35_30-05_Planimetria Opere di sostegno
- PRV_C3A_3859_26-48-35_40-04_Prospetto e sezioni muri area consegna TERNA
- PRV_C3B_2041_26-48-97_30-01_Planimetria piano di monitoraggio
- PRV_C3A_7812_33-48-01_30-08_Muro Maddalena Est
- PRV_C3A_6018_33-01-02_40-01_Chiusure di cantiere, barriere e recinzioni
- PRV_C3A_7828_33-48-10_30-04_Viabilità perimetrale Maddalena Est
- PRV_C3B_2040_26-48-97_10-01_Relazione piano monitoraggio versante Maddalena
- PRV_C3B_2041_26-48-97_30-01_Planimetria piano di monitoraggio Maddalena

Vue en plan / Planimetria



PARTICOLARE RECINZIONE DI SICUREZZA / DÉTAIL BARRIÈRE DE SÉCURITÉ



LIAISON LYON - TURIN / COLLEGAMENTO TORINO - LIONE
 Partie commune franco-italienne / Section transfrontalière | Parte comune italo-francese / Sezione transfrontaliera

NOUVELLE LIGNE LYON TURIN - NUOVA LINEA TORINO LIONE
 PARTIE COMMUNE FRANCO-ITALIENNE - PARTE COMUNE ITALO-FRANCESE

PORTE IN TERRITORIO ITALIANO - PROGETTO IN VARIANTE
 (OTTEMPERANZA ALLA PRESCRIZIONE N. 235 DELLA DELIBERA CIPE 19/2015)
 CUP C11J05000030001 - PROGETTO DEFINITIVO

GENIE CIVIL - OPERE CIVILI
CHANTIERS - MADDALENA / CANTIERIZZAZIONI - MADDALENA
PORTAL GALERIES DE MADDALENA / IMBOCCO GALERIE DI MADDALENA

COUPE EN PHASE CHANTIER - PLAN 2 SUR 2 / SEZIONI DEL CANTIERE - TAVOLA 2 DI 2

Indice	Date / Data	Modificazioni / Modifiche	Elaborato per / Concepito da	Verificato per / Controllato da	Autore / Autorizzato da
0	09/11/2012	Première diffusion / Prima diffusione	C. SALOT (BG)	M. RUSSO / C. OGIBENE	L. CHANTRON / M. PANTALEO
A	31/01/2013	Révision suite aux commentaires LTF / Revisione a seguito commenti LTF	C. SALOT (BG)	M. RUSSO / C. OGIBENE	L. CHANTRON / M. PANTALEO
B	16/12/2016	Première diffusion phase PRF-PRV / Prima emissione fase PRF-PRV	C. RINALDI (LOM) / R. SALSÀ (LOM)	F. MAGNORFI / C. OGIBENE	L. CHANTRON / A. MORDASINI
C	10/03/2017	Révision suite aux commentaires TELT / Revisione a seguito commenti TELT	C. RINALDI (LOM) / R. SALSÀ (LOM)	F. MAGNORFI / C. OGIBENE	L. CHANTRON / A. MORDASINI
D	11/04/2017	Révision suite aux commentaires TELT / Revisione a seguito commenti TELT	C. RINALDI (LOM) / R. SALSÀ (LOM)	F. MAGNORFI / C. OGIBENE	L. CHANTRON / A. MORDASINI
E	14/04/2017	Révision suite aux commentaires TELT / Revisione a seguito commenti TELT	C. RINALDI (LOM) / R. SALSÀ (LOM)	F. MAGNORFI / C. OGIBENE	L. CHANTRON / A. MORDASINI

Code Doc: P R V C 3 A T S 3 6 4 3 6 E A P P L A
 Phase / Fase | Sigle étude / Sigla | Exécuteur / Esecutore | Numéro | Indice | Statut / Stato | Type / Tipo

ADRESSE GED / INDIRIZZO GED: C3A // // 33 48 01 40 02

ÉCHELLE / SCALA: 1:1000

TEL sas - Savoie Technolac - Bâtiment - Homines, 13 allée du Lac de Constance - 73370 LE BOURGET DU LAC (France)
 Tél. : +33 (0) 4.79.68.56.50 - Fax : +33 (0) 4.79.68.56.75
 RCS Chambéry 439 550 952 - TVA FR 0343959592
 Propriété TELT Tous droits réservés - Propriété TELT Tutti i diritti riservati