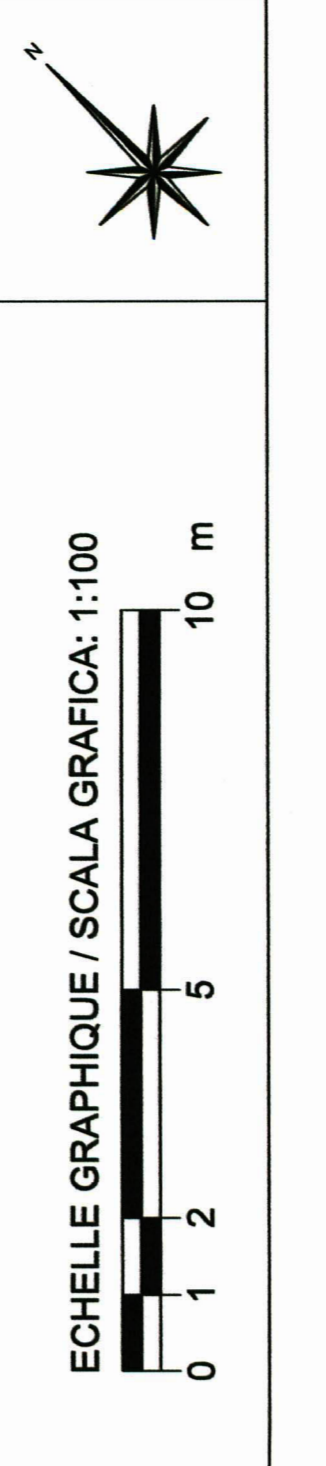


LEGENDA

	Rivestimento in PVC
	Striscia di cemento
	Blocco di cemento
	Pavimento in cemento
	Copertura in cemento
	Colonna in cemento
	Muro in cemento
	Muro di cinta
	Copertura in cemento
	Copertura in cemento

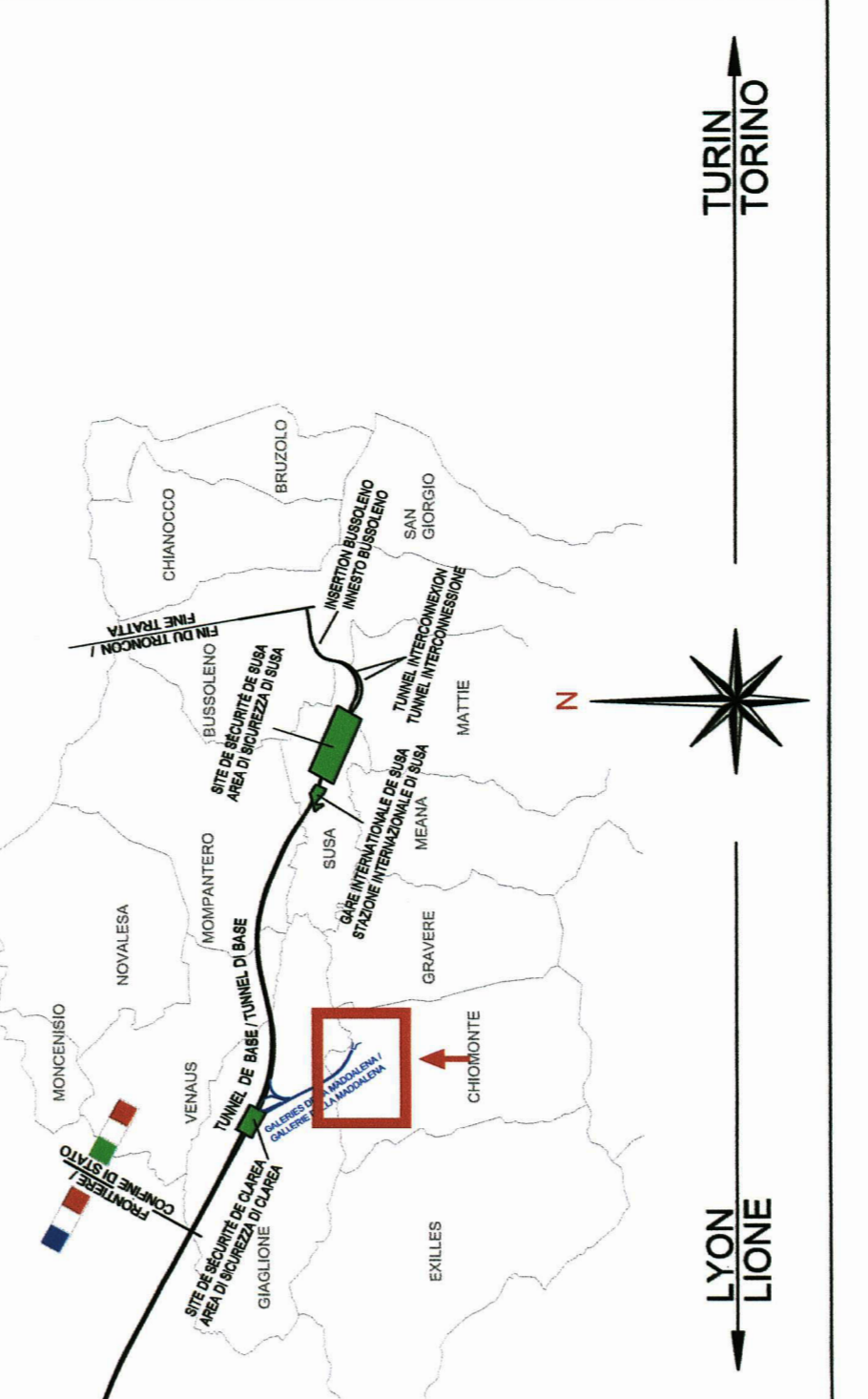
REFERIMENTI / REFERENCES:

PRV_CSA_183_7813_35-48-02_30-05_Edificio visitatori_Progetto architettonico - Pianta e particolari
 PRV_CSA_183_7814_35-48-02_30-05_Edificio visitatori_Progetto architettonico - Sezioni e viste prospettiche
 PRV_CSA_183_7815_35-48-02_30-05_Edificio visitatori_Progetto architettonico - Alzato pavimenti e serramenti
 PRV_CSA_183_7821_35-48-02_30-05_Edificio visitatori_Pianta base
 PRV_CSA_183_7822_35-48-02_30-05_Edificio visitatori_Pianta base
 PRV_CSA_183_7823_35-48-02_30-05_Edificio visitatori_Pianta base
 PRV_CSA_183_7824_35-48-02_30-05_Edificio visitatori_Pianta base
 PRV_CSA_183_7825_35-48-02_30-05_Edificio visitatori_Pianta base
 PRV_CSA_183_7826_35-48-02_30-05_Edificio visitatori_Pianta base
 PRV_CSA_183_7827_35-48-02_30-05_Edificio visitatori_Pianta base
 PRV_CSA_183_7828_35-48-02_30-05_Edificio visitatori_Pianta base
 PRV_CSA_183_7829_35-48-02_30-05_Edificio visitatori_Pianta base
 PRV_CSA_183_7830_35-48-02_30-05_Edificio visitatori_Pianta base



SISTEMA DI RIFERIMENTO LTF 2004c / SYSTEME DE REFERENCE LTF 2004c

PIANO DI LOCALIZZAZIONE / VUE D'ENSEMBLE



PROGETTO TORINO - LIONE
 Parte comune italo-francese
 Sezione transfrontaliera

NOUVELLE LIGNE LIONE - TORINO - LIONE
 PARTIE COMMUNE FRANCO-ITALIENNE - PARTIE COMMUNE ITALO-FRANCAISE
 PARTE IN TERRITORIO ITALIANO - PROGETTO IN VARIANTE
 (OTTEMPERANZA ALLA PRESCRIZIONE N. 235 DELLA DELIBERA CIPE 192/19)
 CUP C11/05/0000030001 - PROGETTO DEFINITIVO
 GENE CIVIL / OPERE CIVILI

TUNNEL DE BASE - TUNNEL DI BASE
 GALERIE DE MADDALENA - GALLERIA DELLA MADDALENA
 BÂTIMENTS VISITEURS - EDIFICIO VISITATORI
 ETUDES ARCHITECTURALES - PIANTE E PARTICOLARI

CANTIERE	DATA	DESCRIZIONE	AUTORE		TIPO
			Autore	Autore	
1	15/03/2017	Progetto definitivo - Parte italiana	A. GONZALEZ	A. GONZALEZ	Autore
2	15/03/2017	Progetto definitivo - Parte francese	B. BARRAUD	B. BARRAUD	Autore
3	15/03/2017	Progetto definitivo - Parte italo-francese	A. GONZALEZ	B. BARRAUD	Autore

PROGETTO TORINO - LIONE

Autore	Autore	Autore	Autore	Autore	Autore	Autore	Autore	Autore	Autore
1	2	3	4	5	6	7	8	9	10

1:100 - 1:10

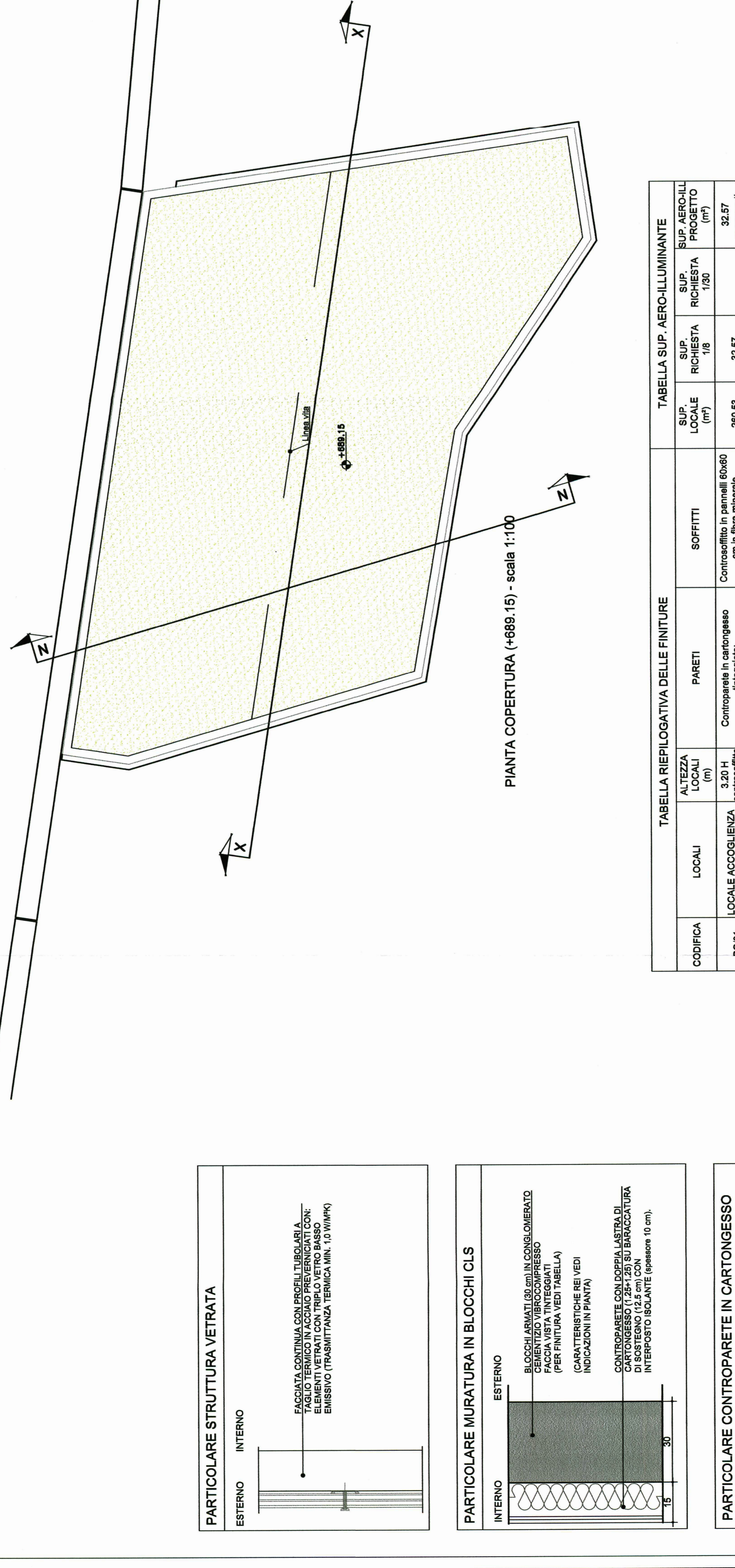
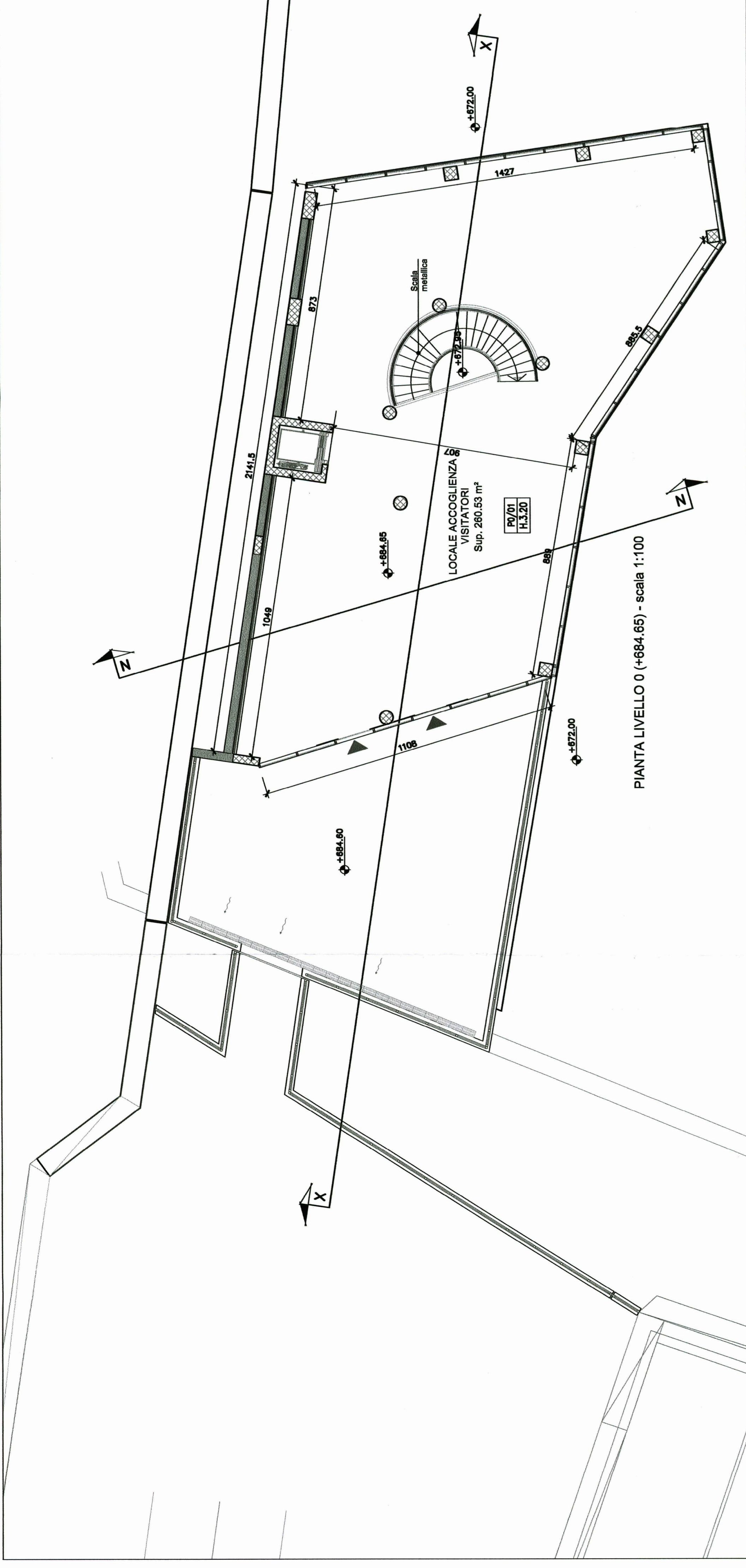
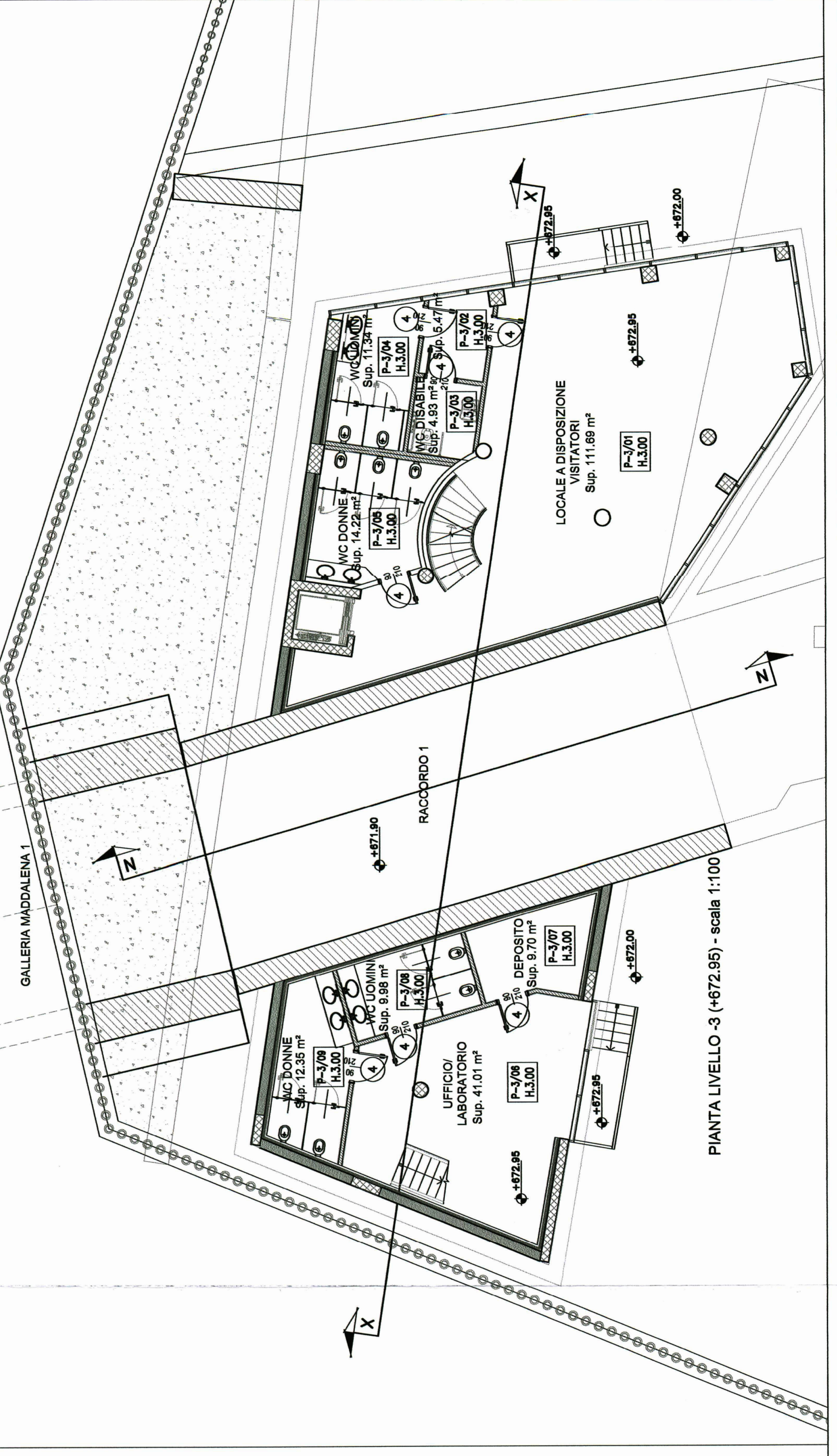
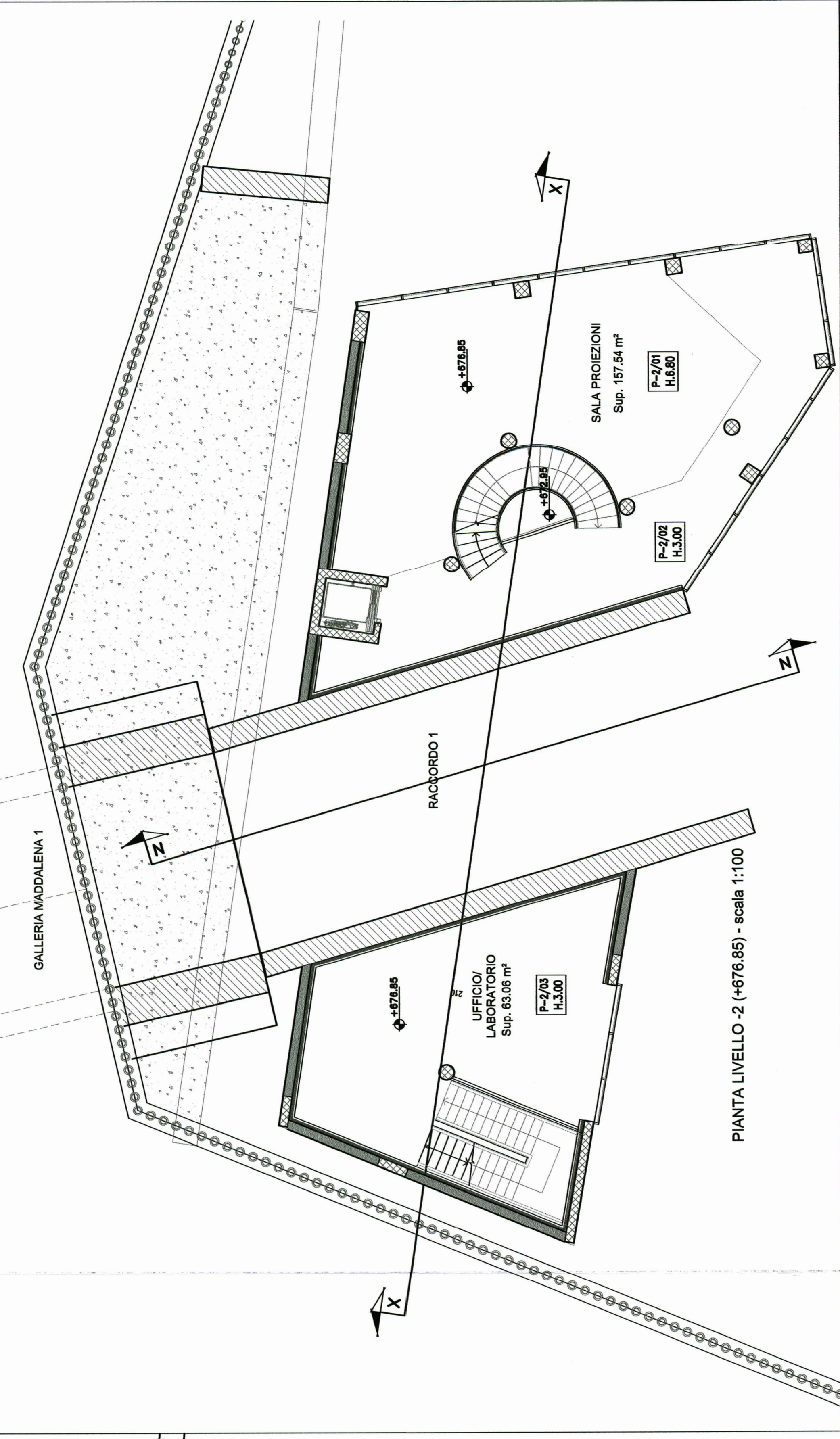
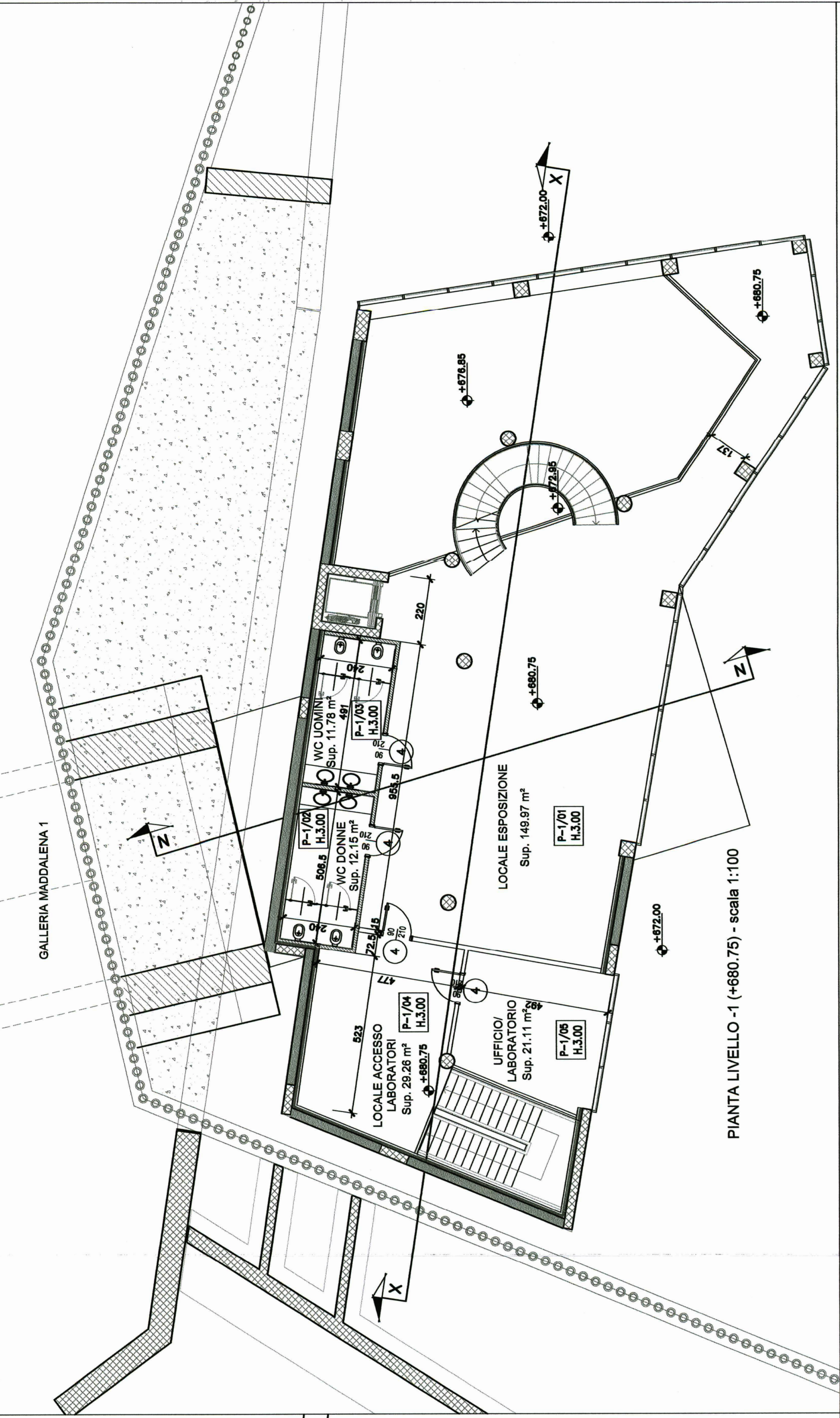


TABELLA RIEPILOGATIVA DELLE FINITURE

CODIFICA	LOCALI	ALTEZZA LOCALI (m)	PERIMETRO LOCALI (m)	DESCRIZIONE	SOPRIFACCIA	REQUISITI	REQUISITI LOCALI (m ²)	REQUISITI LOCALI (m ²)	REQUISITI LOCALI (m ²)
P-001	LOCALE ACCOGLIENZA VISITATORI	3,30 H	20,53	Controparete in cartongesso intagliato con pannello in PVC e facciata strutturale vetata	Controsoffitto in pannelli 60x60 cm in fibra minerali e separatore acustico	32,57	32,57	32,57	32,57
P-101	LOCALE ESPOSIZIONE	3,30 H	148,87	Controparete in cartongesso intagliato con pannello in PVC e facciata strutturale vetata	Controsoffitto in pannelli 60x60 cm in fibra minerali	19,75	19,75	19,75	19,75
P-102	WC DONNE	3,00 H	12,15	Panella in ceramica 20x20 cm intagliato con irroratura a tutta H	Controsoffitto in pannelli antiumido	-	-	-	-
P-103	WC UOMINI	3,00 H	11,78	Panella in ceramica 20x20 cm intagliato con irroratura a tutta H	Controsoffitto in pannelli antiumido	-	-	-	-
P-104	LOCALE ACCESSO LABORATORI	3,30 H	29,28	Controparete in cartongesso intagliato con pannello in PVC e facciata strutturale vetata	Controsoffitto in pannelli 60x60 cm in fibra minerali	3,68	3,68	3,68	3,68
P-105	UFFICIO LABORATORIO	3,30 H	21,11	Controparete in cartongesso intagliato con pannello in PVC e facciata strutturale vetata	Controsoffitto in pannelli 60x60 cm in fibra minerali	2,54	2,54	2,54	2,54
P-201	SALA PROIEZIONI	6,80 H	157,84	Controparete in cartongesso intagliato con pannello in PVC e facciata strutturale vetata	Controsoffitto in pannelli 60x60 cm in fibra minerali	19,89	19,89	19,89	19,89
P-202	UFFICIO LABORATORIO	3,30 H	63,06	Controparete in cartongesso intagliato con pannello in PVC e facciata strutturale vetata	Controsoffitto in pannelli 60x60 cm in fibra minerali	7,83	7,83	7,83	7,83
P-301	LOCALE A DISPOSIZIONE VISITATORI	3,30 H	11,99	Controparete in cartongesso intagliato con pannello in PVC e facciata strutturale vetata	Controsoffitto in pannelli 60x60 cm in fibra minerali	13,98	13,98	13,98	13,98
P-302	CORRIDOIO	3,30 H	5,47	Controparete in cartongesso intagliato con pannello in PVC e facciata strutturale vetata	Controsoffitto in pannelli 60x60 cm in fibra minerali	7,24	7,24	7,24	7,24
P-303	WC DISABILE	3,30 H	4,93	Controparete in cartongesso intagliato con pannello in PVC e facciata strutturale vetata	Controsoffitto in pannelli 60x60 cm in fibra minerali	5,47	5,47	5,47	5,47
P-304	WC UOMINI	3,30 H	11,34	Panella in ceramica 20x20 cm intagliato con irroratura a tutta H	Controsoffitto in pannelli antiumido	-	-	-	-
P-305	WC DONNE	3,30 H	14,22	Panella in ceramica 20x20 cm intagliato con irroratura a tutta H	Controsoffitto in pannelli antiumido	-	-	-	-
P-306	UFFICIO LABORATORIO	3,30 H	41,01	Controparete in cartongesso intagliato con pannello in PVC e facciata strutturale vetata	Controsoffitto in pannelli 60x60 cm in fibra minerali	5,13	5,13	5,13	5,13
P-307	DEPOSITO	3,30 H	9,70	Panella in ceramica 20x20 cm intagliato con irroratura a tutta H	Controsoffitto in pannelli antiumido	-	-	-	-
P-308	WC UOMINI	3,30 H	9,98	Panella in ceramica 20x20 cm intagliato con irroratura a tutta H	Controsoffitto in pannelli antiumido	-	-	-	-
P-309	WC DONNE	3,30 H	12,36	Panella in ceramica 20x20 cm intagliato con irroratura a tutta H	Controsoffitto in pannelli antiumido	-	-	-	-

