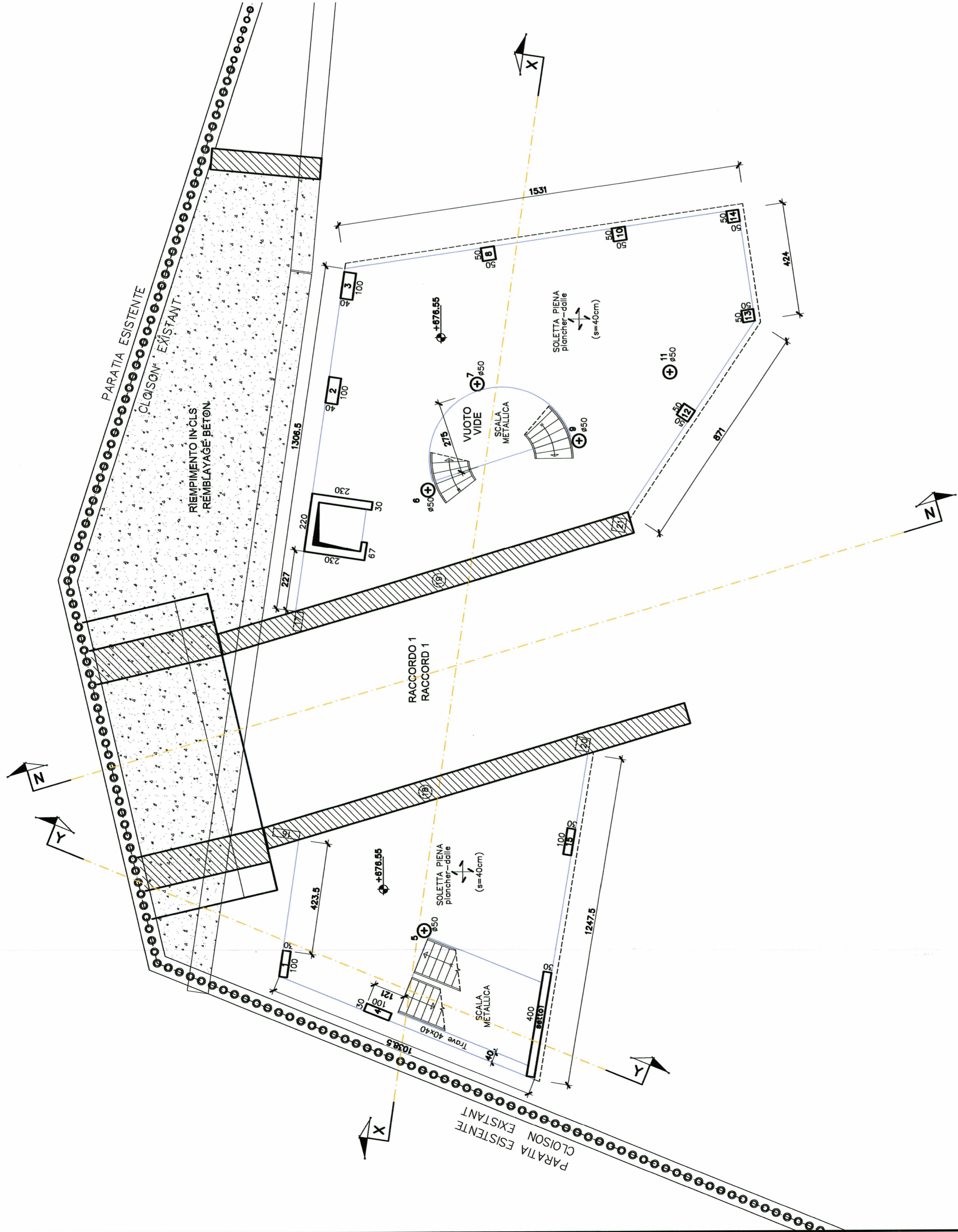


**CARPENTERIA SOLAIO QUOTA +676.55**  
**VUE EN PLAN NIVEAU +676.55**

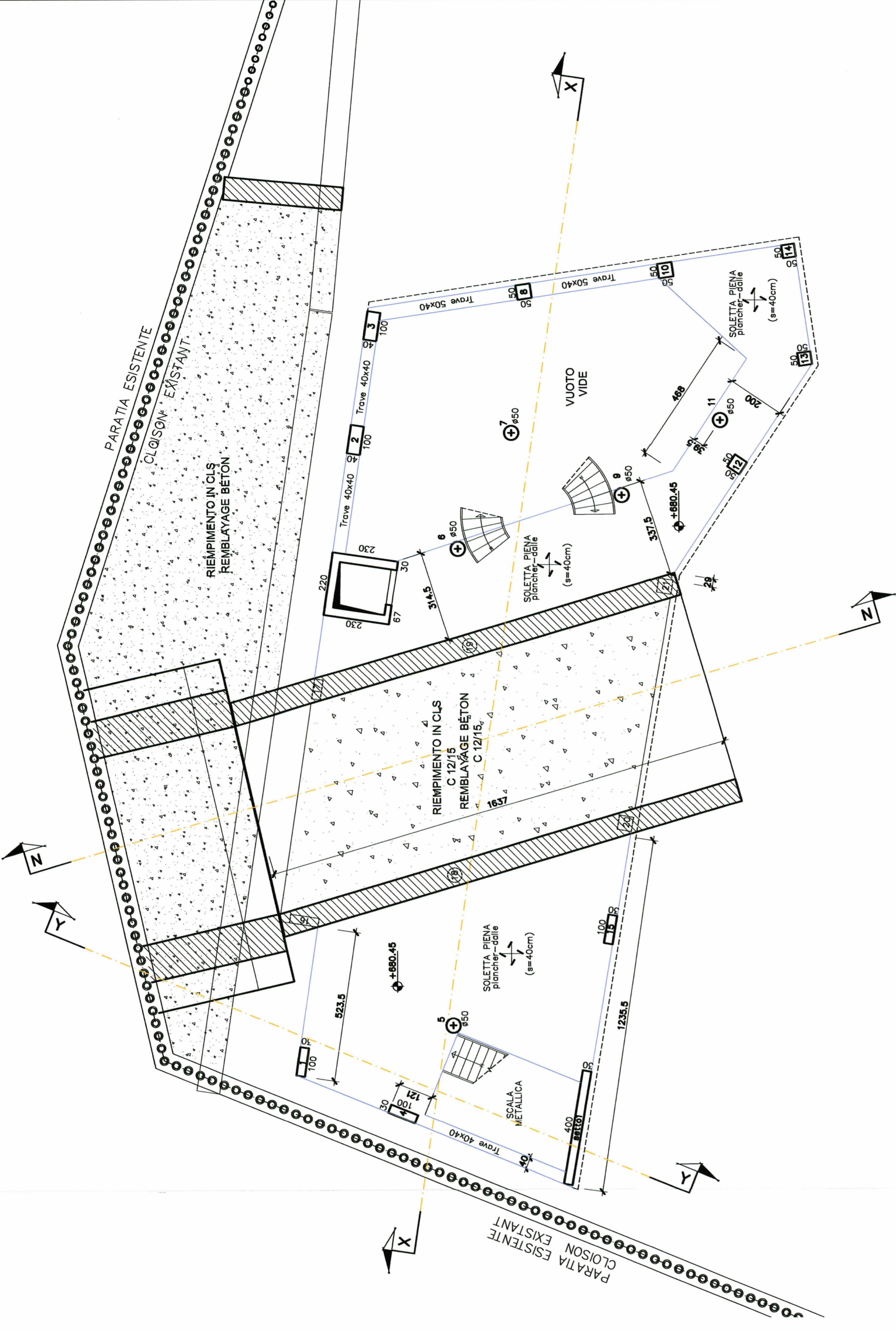


**ANALISI DEI CARICHI—ANALYSE DES CHARGES**

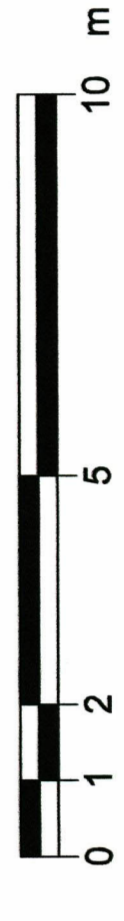
<b>SOLAIO +680.45</b> SOLETTA PENA Altezza solaio = 40 cm	<b>Carichi sollecitazioni</b> Peso proprio = 10,00 KN/m <sup>2</sup> Peso perm. = 4,00 KN/m <sup>2</sup>
<b>SOLAIO +680.45</b> SOLETTA PENA Altezza solaio = 100 cm	<b>Carichi sollecitazioni</b> Peso proprio = 25,00 KN/m <sup>2</sup> Peso perm. = 10,00 KN/m <sup>2</sup>
<b>SOLAIO +676.55</b> SOLETTA PENA Altezza solaio = 40 cm	<b>Carichi sollecitazioni</b> Peso proprio = 10,00 KN/m <sup>2</sup> Peso perm. = 4,00 KN/m <sup>2</sup>

peso proprio = Poids  
peso perm. = charges permanentes  
peso var. = charges vivs

**CARPENTERIA SOLAIO QUOTA +680.45**  
**VUE EN PLAN NIVEAU +680.45**



**ECHELLE GRAPHIQUE / SCALA GRAFICA: 1:100**



SISTEMA DI RIFERIMENTO LTF 2004c / SYSTEME DE REFERENCE LTF 2004c

**CARATTERISTICHE STRUTTURALI—LÉGENDE MATÉRIAU:** Prescritte nei capitolati CE di tutti i materiali

<b>CALCESTRUZZO</b> UNI EN 12601-1	<b>Classe di resistenza max. nominale</b> C20	<b>Classe di consistenza strutturale</b> S2	<b>Classe di compatibilità ambientale</b> XC1	<b>Copertura c</b> di classe II
<b>BETON:</b>	<b>Dimensione max. nominale degli aggregati (mm)</b> 20	<b>Umidità</b> 100%	<b>Classe di esposizione</b> XC1	<b>Classe di compatibilità ambientale</b> XC1

**GETTI IN OPERA:** 1) consentita l'impiego di additivi per la riduzione della permeabilità e per la riduzione della ritiro, 2) consentita l'impiego di additivi per la riduzione della segregazione e per la riduzione della ritiro, 3) consentita l'impiego di additivi per la riduzione della segregazione e per la riduzione della ritiro, 4) consentita l'impiego di additivi per la riduzione della segregazione e per la riduzione della ritiro.

<b>Spessore di fondazione</b>	C12/19	-	-	-	Non Armato	-
<b>Piastre di fondazione</b>	C20/25	32	XC2	64	Armato	45 mm
<b>Piastre</b>	C20/25	20	XC1	64	Armato	45 mm
<b>Solai</b>	C20/25	20	XC1	64	Armato	35 mm
<b>Solai e solette</b>	C20/25	20	XC1	64	Armato	35 mm
<b>Solai e solette</b>	C20/25	20	XC1	64	Armato	45 mm

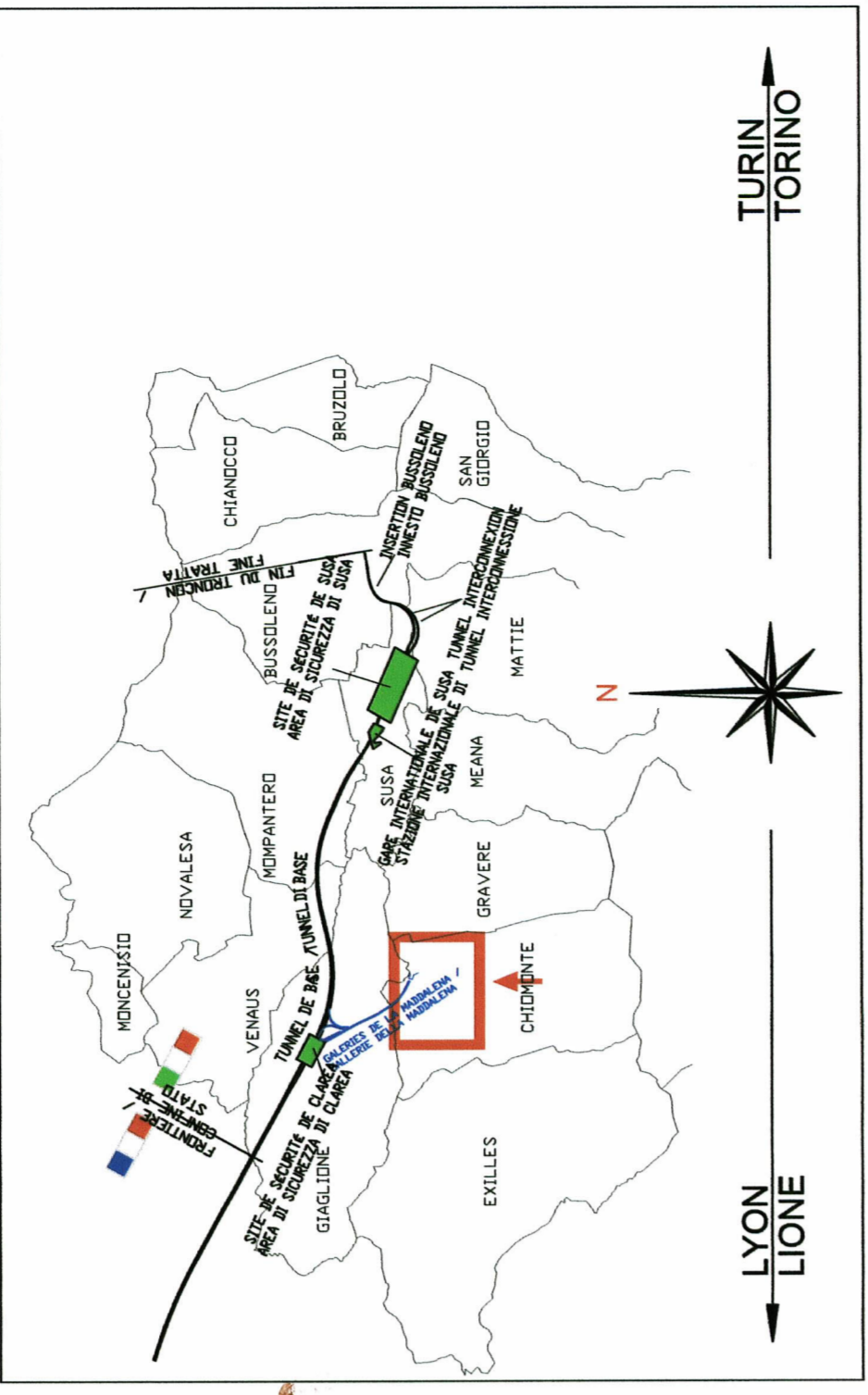
**PER VERIFICA STRUTTURALE IN C.A.—RESISTENZA AL FUOCO**

**ESPOSIZIONE**  
 o 2 40 mm  
 o 2 45 mm  
 o 2 50 mm  
 o 2 55 mm  
 o 2 60 mm

**ESPOSIZIONE**  
 o 2 40 mm  
 o 2 45 mm  
 o 2 50 mm  
 o 2 55 mm  
 o 2 60 mm

**ACCIAIO PER OPERE IN C.A.**  
 Armatura: acciaio in acciaio ad aderenza migliorata e reti elettrosaldate Acciaio B450C (DM.14.01.08)

**PIANO DI LOCALIZZAZIONE / VUE D'ENSEMBLE**



**TAISON LYON - TURIN / COLLEGAMENTO TORINO - LIONE**  
 Parte comune italo-francese  
 Section transfrontalière

NOUVELLE LIGNE LYON TURIN - NUOVA LINEA TORINO LIONE  
 PARTIE COMMUNE FRANCO-ITALIENNE - PARTE COMUNE ITALO-FRANCESE  
 PARTE IN TERRITORIO ITALIANO - PROGETTO IN VARIANTE  
 (OTTEMPERANZA ALLA PRESCRIZIONE N. 235 DELLA DELIBERA CIPE 19/2015)  
 CUP C11J05000030001 - PROGETTO DEFINITIVO  
 GENIE CIVIL / OPERE CIVILI

TUNNEL DE BASE - TUNNEL DI BASE  
 GALERIE DE MADDALENA - GALLERIA DELLA MADDALENA  
 BÂTIMENTS VISITEURS - EDIFICIO VISITATORI  
 PROJET DES STRUCTURES - PLAN DES STRUCTURES - COUPE +676.55 ET +680.45  
 PROGETTO STRUTTURALE - CARPENTERIA SOLAIO QUOTA +676.55 E +680.45

0	10/20217	G. VERGANICO (IABE-6)	F. MARCHETTI	L. CHANTON
A	10/20217	G. VERGANICO (IABE-6)	C. CORNIBENE	A. MORDANI
		G. VERGANICO (IABE-6)	F. MARCHETTI	L. CHANTON
		G. VERGANICO (IABE-6)	C. CORNIBENE	A. MORDANI

Code	PR	V	C	3	A	T	S	7	8	2	4	A	A	P	P	L	A
Doc	Plan	Plan	Plan	Plan	Plan	Plan	Plan	Plan	Plan	Plan	Plan	Plan	Plan	Plan	Plan	Plan	Plan
INDICAZIONE	C3A	II	II	33	48	02	30	02									

1:100  
 ECHELLE ITALIA

