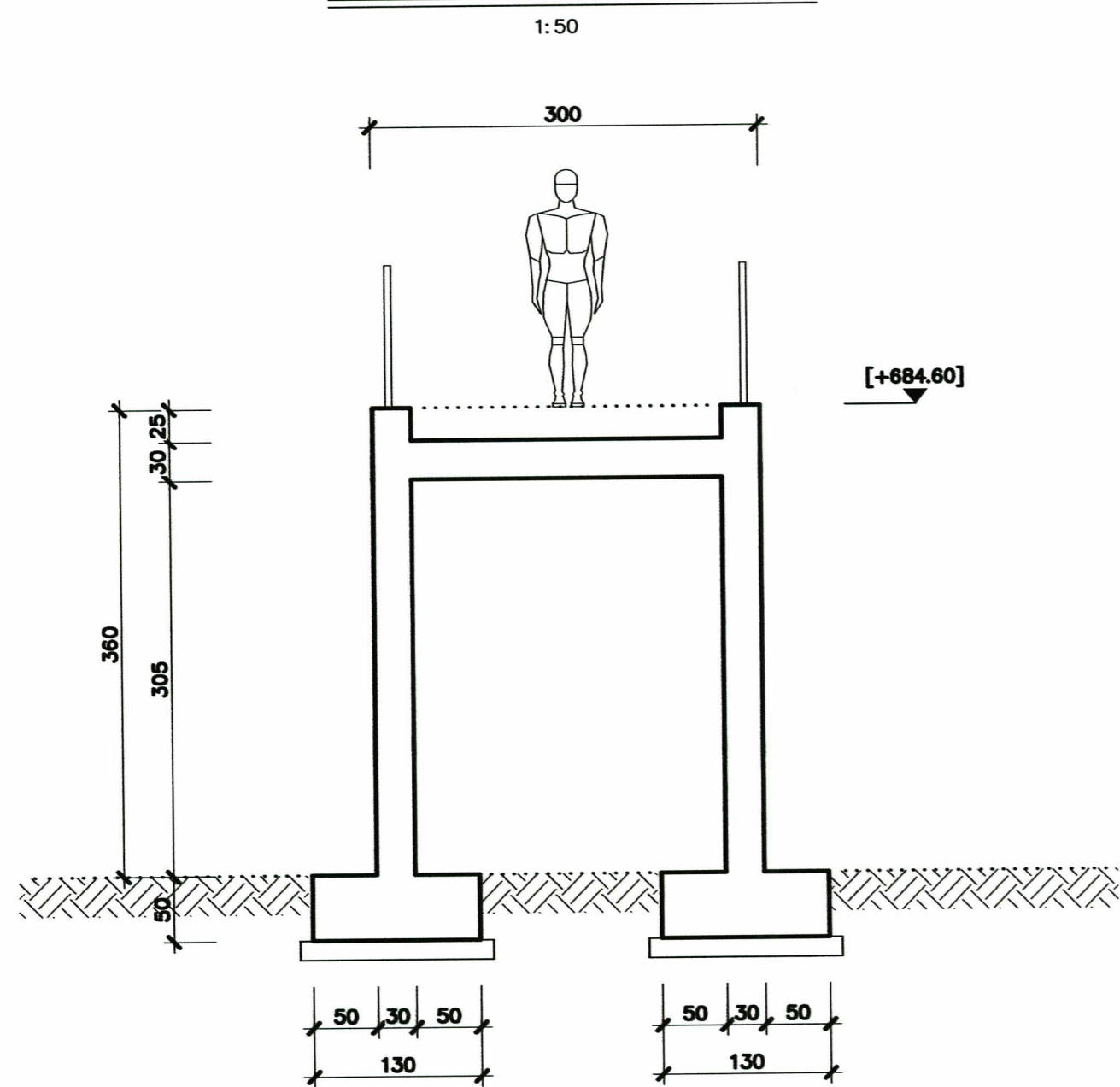
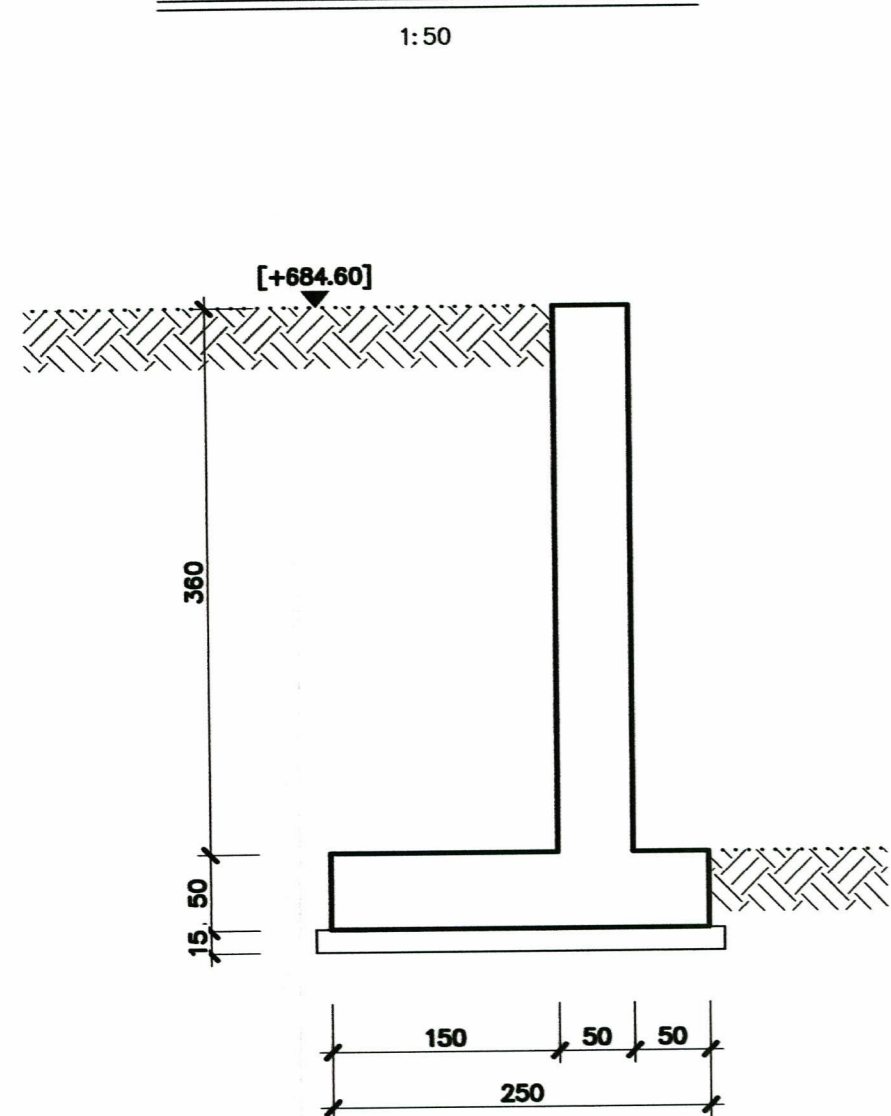


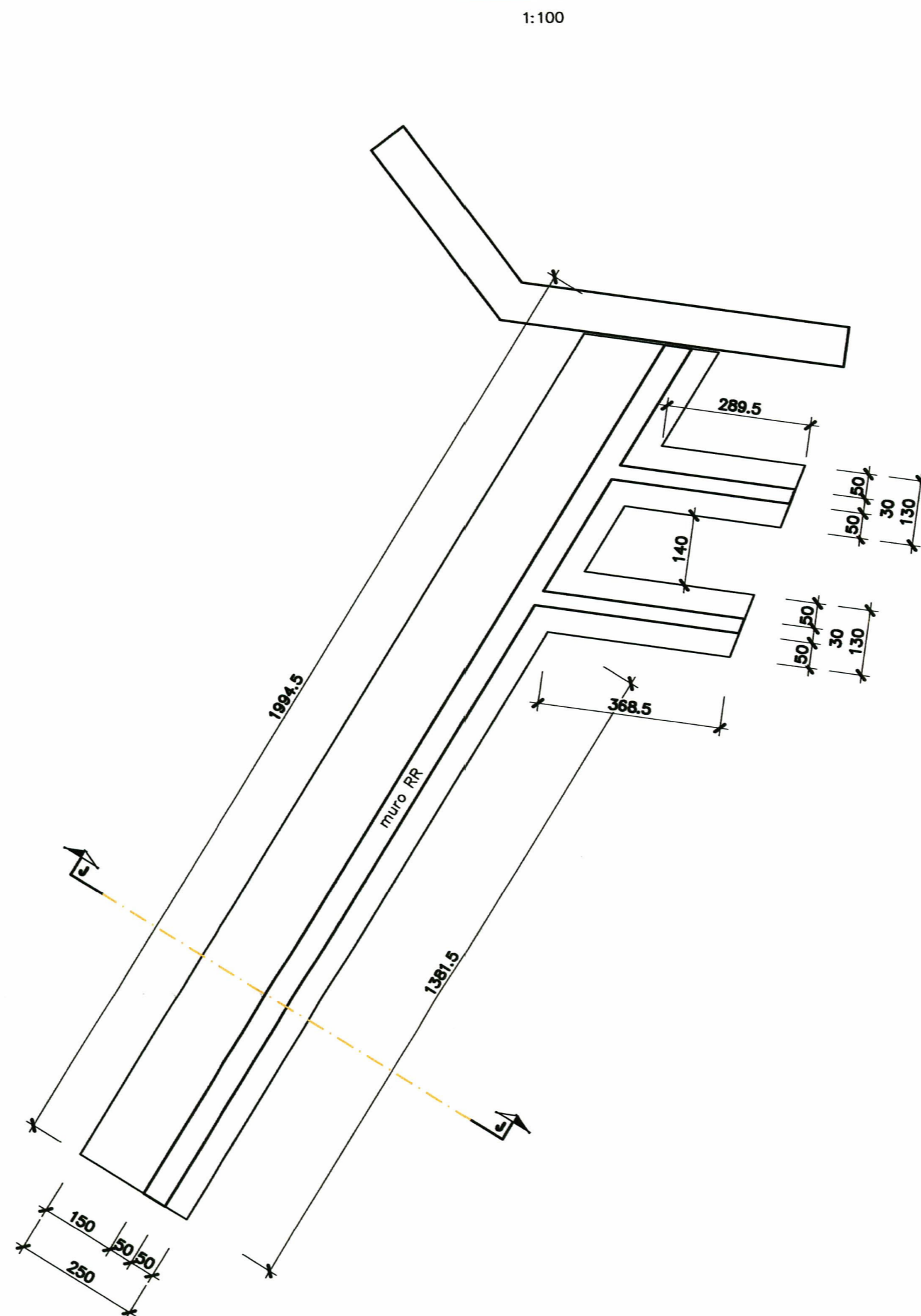
SEZIONE PASSERELLA
COUPE PASSERELLE



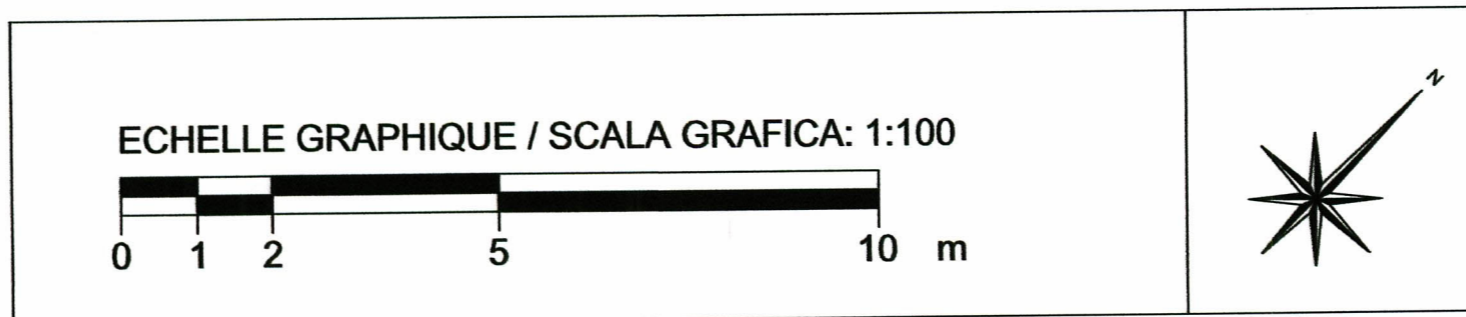
SEZIONE J-J MURO R-R
COUPE J-J MUR R-R



MURO R-R
MUR R-R



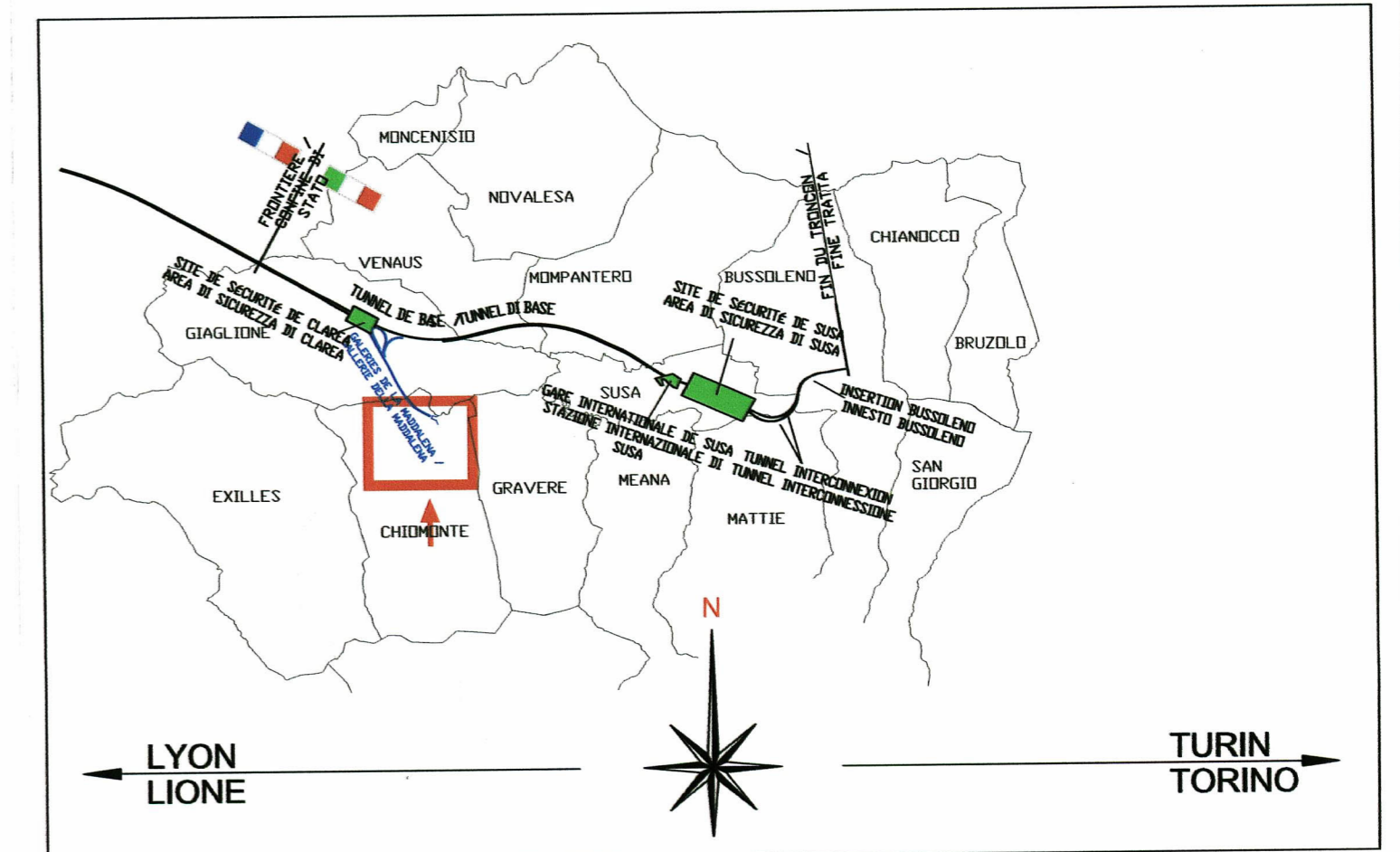
RIFERIMENTI / REFERENCES :
 PRV_C3A_TS3_7820_33-48-02_10-01_Edificio visitatori_Relazione di calcolo
 PRV_C3A_TS3_7821_33-48-02_30-01_Edificio visitatori_Pianta fondazione
 PRV_C3A_TS3_7824_33-48-02_30-02_Edificio visitatori_Pianta solaio +676.55 e +680.45
 PRV_C3A_TS3_7825_33-48-02_30-03_Edificio visitatori_Pianta solaio +684.35 e +688.55
 PRV_C3A_TS3_7826_33-48-02_40-01_Edificio visitatori_Sezioni
 PRV_C3A_TS3_7827_33-48-02_30-04_Edificio visitatori_Muri perimetrali- piante e sezioni
 PRV-C3A-TS3-7651_26-48-50_10-08 Progetto strutturale - Relazione di calcolo raccordi tra centrale e galleria
 PRV-C3A-TS3-7660_26-48-50_30-22 Progetto strutturale - Raccordo 1 - pianta e sezioni



SISTEMA DI RIFERIMENTO LTF 2004c / SYSTEME DE REFERENCE LTF 2004c

CARATTERISTICHE STRUTTURALI-LÉGENDE MATÉRIAUX:						
CALCESTRUZZO	UNI EN 206-1	Classe di resistenza (N/mm²)	Dimensione max nominale aggregati (mm)	Classe di esposizione ambientale	Classe di consistenza	Tipologia strutturale
BÉTON:	DM 14.01.08					
GETTI IN OPERA: I calcestruzzi nominali ed alleggeriti devono garantire permeabilità e tempi di lavorazione mediante lo studio mix design e prove: ogni onera è compreso nei prezzi di appalto						
Sottofondazioni	C12/15	-	-	-	-	Non Armato
Platea di Fondazione	C28/35	32		XC2	S4	Armato 45 mm
Pilastri	C28/35	20		XC1	S4	Armato 45 mm
Setti	C28/35	20		XC1	S4	Armato 35 mm
Solai	C28/35	20		XC1	S4	Armato 35 mm
Setti e solaio Raccordo 1	C28/35	20		XC1	S4	Armato 45 mm
PER VERIFICA STRUTTURE in C.A.-RESISTENZA AL FUOCO (Decreto 16/02/2007)						
Soletta piena		a > 40 mm				E' PREVISTO L'UTILIZZO DEI DISTANZIATORI IN PLASTICA PER GARANTIRE IL COPRIFERRO PRESORITTO SU TUTTE LE SUPERFICI DI GETTO
Solaio latero-cemento		a > 45 mm				
Solaio su lastre	R120	a > 45 mm				
Pilastri		a > 50 mm				
Travi		a > 50 mm				
Setti		a > 35 mm				
ACCIAIO PER OPERE IN C.A. Armatura ordinaria in acciaio ad aderenza migliorata e reti elettrosaldate Acciaio B450C (DM.14.01.08)						

PIANO DI LOCALIZZAZIONE / VUE D'ENSEMBLE



LIAISON LYON - TURIN / COLLEGAMENTO TORINO - LIONE
 Partie commune franco-italienne / Section transfrontalière
 Parte comune italo-francese / Sezione transfrontaliera

NOUVELLE LIGNE LYON TURIN - NUOVA LINEA TORINO LIONE
PARTIE COMMUNE FRANCO-ITALIENNE - PARTE COMUNE ITALO-FRANCESE

PARTE IN TERRITORIO ITALIANO - PROGETTO IN VARIANTE
 (OTTEMPERANZA ALLA PRESCRIZIONE N. 235 DELLA DELIBERA CIPE 19/2015)
 CUP C11J05000030001 - PROGETTO DEFINITIVO
 GENIE CIVIL / OPERE CIVILI

TUNNEL DE BASE - TUNNEL DI BASE
GALERIE DE MADDALENA - GALLERIA DELLA MADDALENA
BÂTIMENTS VISITEURS - EDIFICIO VISITATORI

PROJET DES STRUCTURES - MURS PÉRIMÈTRE VUE EN PLAN ET COUPES
PROGETTO STRUTTURALE - MURI PERIMETRALI PIANTE E SEZIONI

Indice	Date / Data	Modifications / Modifiche	Établi par / Concepito da	Vérifié par / Controlato da	Autorité par / Autorizzato da
0	13/02/2017	Première diffusion / Prima emissione	G. VERGNANO (studio 40) C. CARUSO (studio 40)	F. MAGNORFI C. OGNIBENE	L. CHANTRON A. MORDASINI
A	14/03/2017	Révision suite aux commentaires TELT / Revisione a seguito commenti TELT	G. VERGNANO (studio 40) C. CARUSO (studio 40)	F. MAGNORFI C. OGNIBENE	L. CHANTRON A. MORDASINI

Code Doc P R V C 3 A T S 3 7 8 2 7 A A P P L A
 Phase / Fase Sigle-Code / Sigla Émetteur / Emittente Numéro Indice Statut / Stato Type / Tipo

ADRESSE GED INDIRIZZO GED C3A // // 33 48 02 30 04

ÉCHELLE / SCALA 1:50 - 1:100

TUNNEL EURALPIN LYON TURIN
 13 allée du Lac de Crestance - 73370 LE SCURRET DU LAC (France)
 Tél : +33 (0) 4 79 68 56 50 - Fax: +33 (0) 4 79 68 56 75
 RCS Chambéry 439 556 952 - TVA FR 0343956952
 Propriété TELT Tous droits réservés - Propriété TELT Tutti i diritti riservati