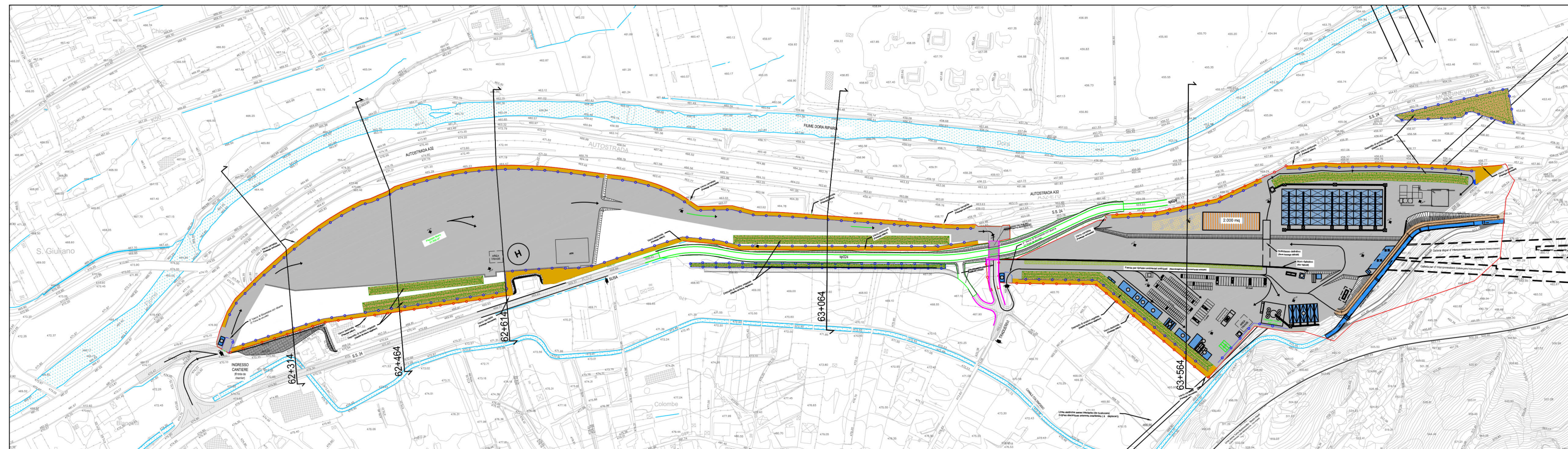
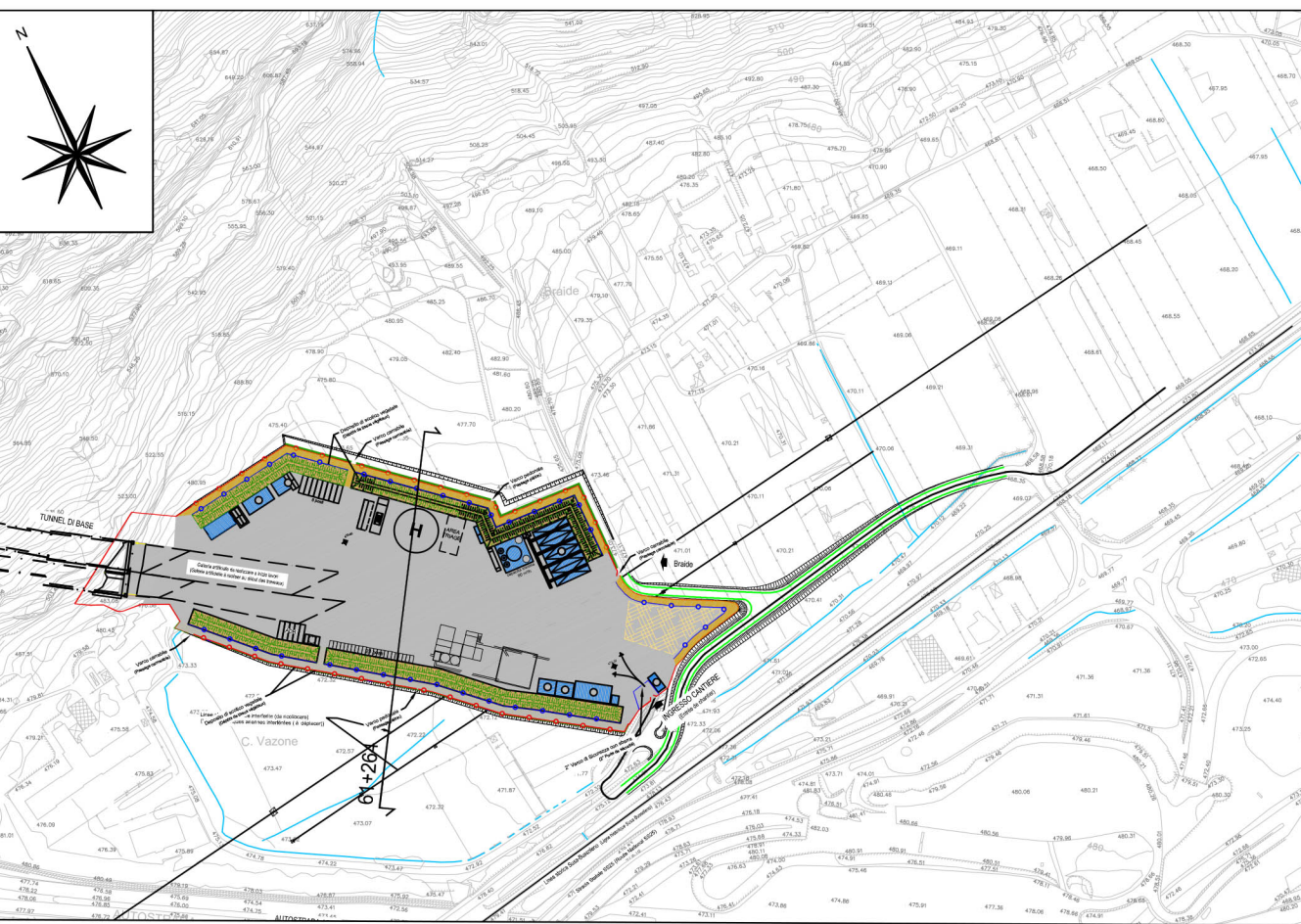


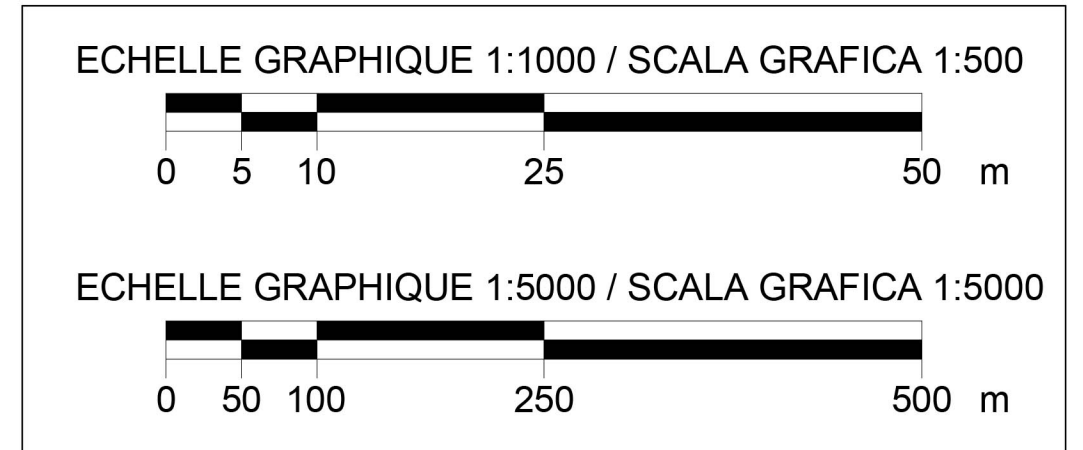
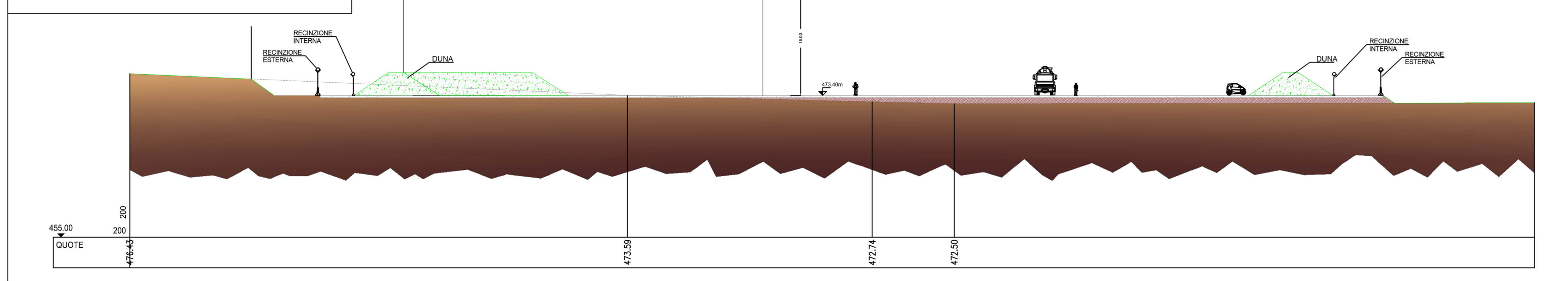
T0+72 A T0+82

T0+79 A T0+96

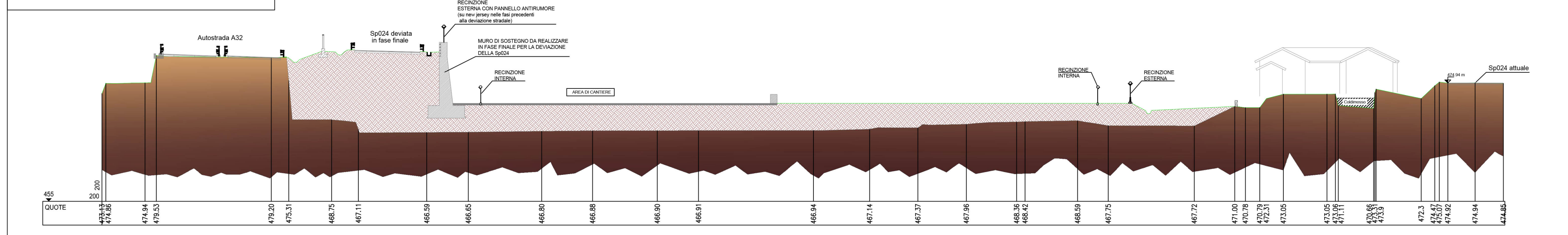


- Documenti di riferimento / Documents de reference:
- PRV\_C3A\_6039\_33-50-01\_10-02\_Relazione illustrativa Cantiere Imbocco est Tunnel di Base
  - PRV\_C3A\_6040\_33-50-01\_10-03\_Relazione illustrativa Cantiere Imbocco ovest Tunnel di Interconnessione
  - PRV\_C3A\_7833\_33-50-01\_30-29\_Imbocco Est Tunnel di Base Planimetria - da T0+72 a T0+82
  - PRV\_C3A\_7834\_33-50-01\_30-30\_Imbocco Est Tunnel di Base Planimetria - da T0+83 a F.L.
  - PRV\_C3A\_7835\_33-50-01\_30-31\_Imbocco Est Tunnel di Base Planimetria su ortofoto - da T0+71 a T0+82
  - PRV\_C3A\_7836\_33-50-01\_30-32\_Imbocco Est Tunnel di Base Planimetria su ortofoto - da T0+83 a F.L.
  - PRV\_C3A\_7838\_33-50-01\_30-33\_Area Susa e Imbocco Ovest Tdi Planimetria da T0+36 a T0+78
  - PRV\_C3A\_7839\_33-50-01\_30-34\_Area Susa e Imbocco Ovest Tdi Planimetria da T0+79 a T0+96
  - PRV\_C3A\_7840\_33-50-01\_30-35\_Area Susa e Imbocco Ovest Tdi Planimetria da T0+97 a F.L.
  - PRV\_C3A\_7841\_33-50-01\_30-36\_Area Susa e Imbocco Ovest Tdi Planimetria su ortofoto da T0+36 a T0+78
  - PRV\_C3A\_7842\_33-50-01\_30-37\_Area Susa e Imbocco Ovest Tdi Planimetria su ortofoto da T0+79 a T0+96
  - PRV\_C3A\_7843\_33-50-01\_30-38\_Area Susa e Imbocco Ovest Tdi Planimetria su ortofoto da T0+97 a F.L.
  - PRV\_C3A\_1488\_33-50-01\_40-03\_Area Susa e Imbocco Ovest Tdi - Sezioni
  - PRV\_C3A\_6018\_33-01-02\_40-01\_Chiusure di cantiere, recinzioni

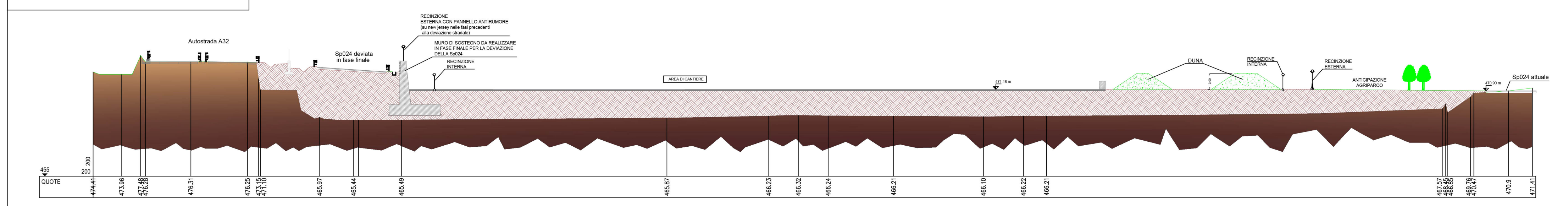
Sezione PK 61+264 BP



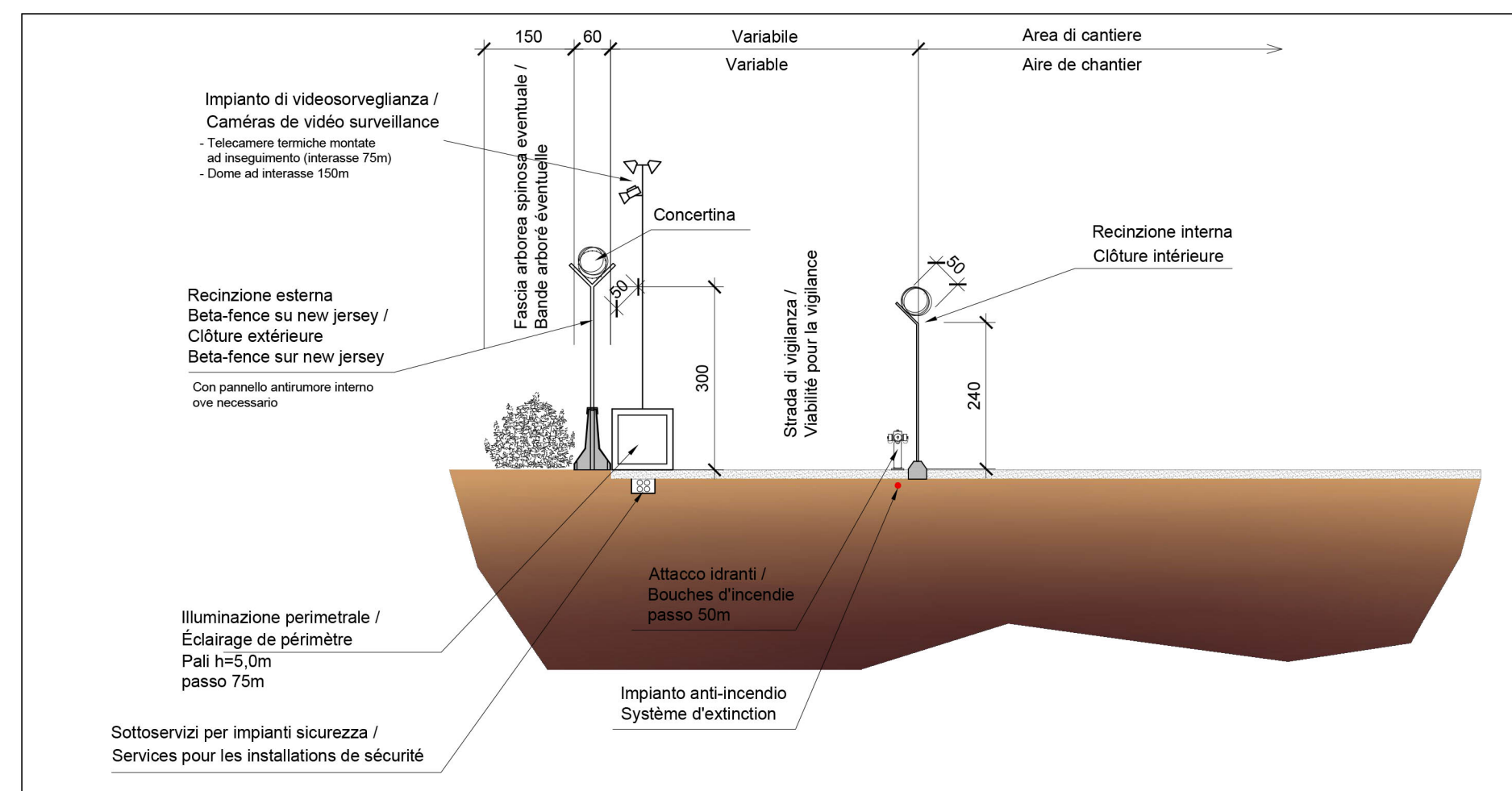
Sezione PK 62+314 BP



Sezione PK 62+464 BP



PARTICOLARE RECINZIONE DI SICUREZZA / DÉTAIL BARRIÈRE DE SÉCURITÉ  
Echelle 1:100 en A1 / Scala 1:100 in A1



**LIAISON LYON - TURIN / COLLEGAMENTO TORINO - LIONE**  
Partie commune franco-italienne / Section transfrontalière | Parte comune italo-francese / Sezione transfrontaliera

**NOUVELLE LIGNE LYON TURIN - NUOVA LINEA TORINO LIONE**  
**PARTIE COMMUNE FRANCO-ITALIENNE - PARTE COMUNE ITALO-FRANCESE**

**PARTE IN TERRITORIO ITALIANO - PROGETTO IN VARIANTE**  
**(OTTEMPERANZA ALLA PRESCRIZIONE N. 235 DELLA DELIBERA CIPE 19/2015)**  
CUP C11.J05000030001 - PROGETTO DEFINITIVO

**GENIE CIVIL - OPERE CIVILI**  
**CONSTRUCTION - COSTRUZIONE**  
**CHANTIERS - CANTIERIZZAZIONI - PIANA DI SUSÀ**  
**GÉNÉRALITÉS - GENERALE**  
**CHANTIER "IMBOCCO EST TUNNEL DI BASE" ET AIRE**  
**"SUSA AUTOPORTO" - COUPES TRANSVERSALE**  
**CANTIERE IMBOCCO EST TUNNEL DI BASE E AREA SUSÀ AUTOPORTO - SEZIONI**  
**TRASVERSALI**

Indice	Data / Date	Modifications / Modifiche	Elaborato per / Conception de	Verificato per / Contrôlé de	Autorizzato per / Autorizato de
0	31/01/2013	Primiere diffusion - Prima emissione	D. GALLINA (LOM) C. LIBERATORE (SEA)	M. RUSSO C. OGNIBENE	L. CHANTRON M. PANTALEO
A	06/02/2013	Passaggio au statut AP / Passaggio allo stato AP	D. GALLINA (LOM) C. LIBERATORE (SEA)	M. RUSSO C. OGNIBENE	L. CHANTRON M. PANTALEO
B	16/12/2016	Primiere diffusion phase PRF-PRV / Prima emissione fase PRF-PRV	C. RINALDI (LOM) R. SALSA (LOM)	F. MAGNORFI C. OGNIBENE	L. CHANTRON A. MORDASINI
C	30/03/2017	Révision suite aux commentaires TELT / Revisione a seguito commenti TELT	C. RINALDI (LOM) R. SALSA (LOM)	F. MAGNORFI C. OGNIBENE	L. CHANTRON A. MORDASINI

Code Doc: P R V C 3 A T S 3 1 4 8 7 C A P P L A

ADRESSE GED INDIRIZZO GED: C3A // // 33 50 01 40 02 | ECHELLE / SCALA: 1:500