

Nota / Note :

La posizione delle recinzioni e dei cancelli è indicativa; la stessa è riportata al fine di evidenziare i diversi livelli di sicurezza che possono essere posti in opera sulle diverse aree, in funzione della fase costruttiva, e per schematizzare una possibile logica degli accessi e dei controlli.

Il posizionamento e la tipologia delle recinzioni e dei cancelli dovrà essere riesaminato nel progetto esecutivo e costruttivo sulla base dello sviluppo progettuale, delle scelte metodologiche, degli effettivi tempi costruttivi e secondo le indicazioni delle FF.OO.

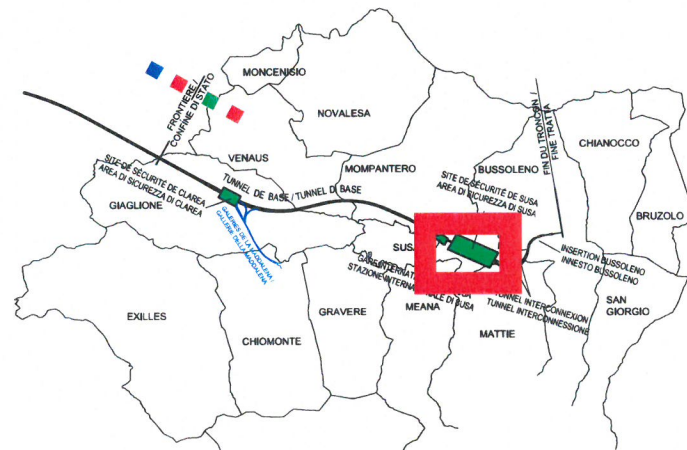
L'emplacement des clôtures et portails est indicative; le même est représenté dans le but de mettre en évidence les différents niveaux de sécurité qui peuvent être mis en place sur les différentes zones, en fonction de la phase constructive, et de donner un schéma d'une possible logique des accès et des contrôles.

Le positionnement et la typologie des clôtures et portails doit être réexaminé dans le projet exécutif et constructif sur la base du développement de la conception, des choix méthodologiques, des délais réels de construction et selon les instructions de FF.OO.

RIFERIMENTI / REFERENCES :

PRV_C3A_6479_33-50-35_10-01_Relazione tecnica
PRV_C3A_7755_33_50_35_30-07_Planimetria per fasi
PRV_C3A_6018_33-01-02_40-01_Chiusure di cantiere

PIANO DI LOCALIZZAZIONE / VUE D'ENSEMBLE



LYON
LIONE

TURIN
TORINO

NOUVELLE LIGNE LYON TURIN - NUOVA LINEA TORINO LIONE
PARTIE COMMUNE FRANCO-ITALIENNE - PARTE COMUNE ITALO-FRANCESE

PARTE IN TERRITORIO ITALIANO - PROGETTO IN VARIANTE
(OTTEMPERANZA ALLA PRESCRIZIONE N. 235 DELLA DELIBERA CIPE 19/2015)

CUP C11J05000030001 - PROGETTO DEFINITIVO

GENIE CIVIL / OPERE CIVILI

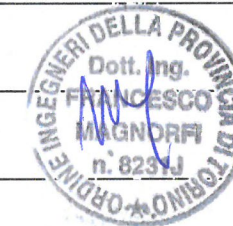
CONSTRUCTION - COSTRUZIONE

CHANTIERS PLAINE DE SUSAS - CANTIERIZZAZIONI PIANA DI SUSAS
PHASES D'INTERVENTION SUR INFRASTRUCTURES EXISTANTES

FASI D'INTERVENTO SU INFRASTRUTTURE ESISTENTI

DOSSIER PHASES DE REALIZATION - DOSSIER FASI REALIZZATIVE

Indice	Date / Data	Modifications / Modifiche	Etabli par / Concepito da	Vérifié par / Controllato da	Autorisé par / Autorizzato da
0	25/01/2013	Première diffusion / Prima emissione	G. VERGNANO (St. Quaranta)	M. RUSSO C. OGNIBENE	L. CHANTRON M. PANTALEO
A	08/02/2013	Passage au statut AP / Passaggio allo stato AP	G. VERGNANO (St. Quaranta)	M. RUSSO C. OGNIBENE	L. CHANTRON M. PANTALEO
B	15/12/2016	Première diffusion de la phase PRF-PRV / Prima emissione della fase PRF-PRV	G. VERGNANO (St. Quaranta)	F. MAGNORFI C. OGNIBENE	L. CHANTRON A. MORDASINI
C	10/02/2017	Révision suite aux commentaires TELT / Revisione a seguito commenti TELT	G. VERGNANO (St. Quaranta)	F. MAGNORFI C. OGNIBENE	L. CHANTRON A. MORDASINI

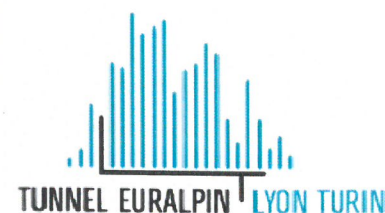


Code	P	R	V	C	3	A	T	S	3	6	4	8	4	C	A	P	P	L	A
Doc	Phase / Fase			Sigle étude / Sigla			Émetteur / Emittente			Numero			Indice			Statut / Stato		Type / Tipo	

ADRESSE GED / INDIRIZZO GED C3A // // 33 50 35 30 05

ÉCHELLE / SCALA

1:4000



TELT sas - Savoie Technolac - Bâtiment "Homère" -
13 allée du Lac de Constance - 73370 LE BOURGET DU LAC (France)
Tél.: +33 (0) 4.79.68.56.50 - Fax: +33 (0) 4.79.68.56.75
RCS Chambéry 439 556 952 - TVA FR 03439556952
Propriété TELT Tous droits réservés - Propriété TELT Tutti i diritti riservati

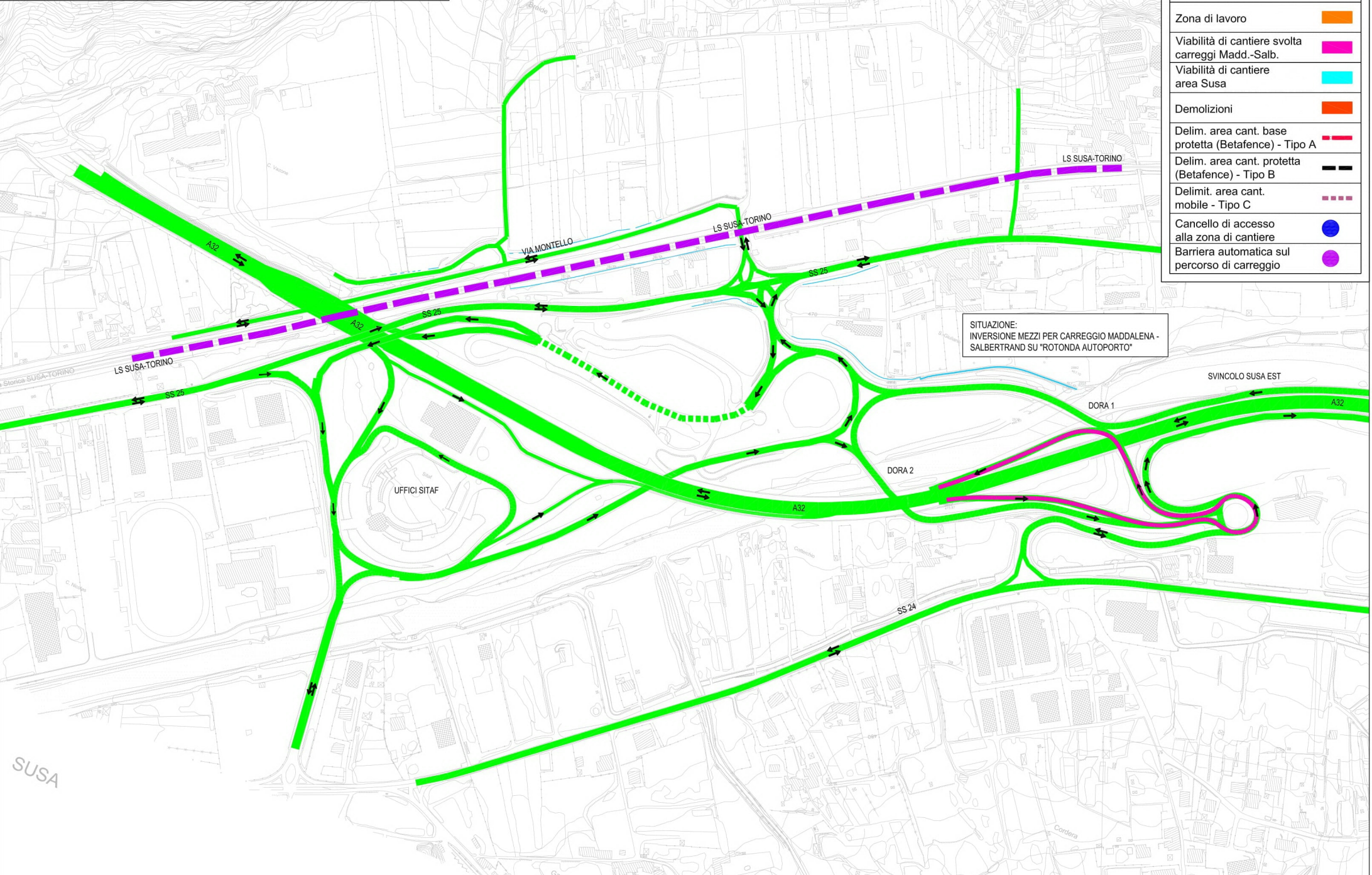
Ce projet est cofinancé par l'Union européenne (DG-TREN)



Questo progetto è cofinanziato dall'Unione europea (TEN-T)

FASE 0 MESI 13-36

Viabilità aperta fase attuale	
Zona di lavoro	
Viabilità di cantiere svolta carreggi Madd.-Salb.	
Viabilità di cantiere area Susa	
Demolizioni	
Delim. area cant. base protetta (Betafence) - Tipo A	
Delim. area cant. protetta (Betafence) - Tipo B	
Delimit. area cant. mobile - Tipo C	
Cancello di accesso alla zona di cantiere	
Barriera automatica sul percorso di carreggio	



SUSA

FASE A **NORD DORA** **MESI 37-52**

SOTTOFASE NA2 **MESI 44-52**

- REALIZZAZIONE:
1. COSTRUZIONE NUOVA SEDE PROVVISORIA SS025
 2. COSTRUZIONE DEVIAZIONE PROVVISORIA VIA MONTELLO
 3. SOVRAPPASSI PROVVISORI DEVIAZIONE SS025 E LF SUSA-TORINO
 4. NUOVA ROTATORIA SS025 LOCALITA' SAN GIULIANO
 5. SOTTOPASSO PROVVISORIO BORGATA CHIDO
 6. ROTATORIA SUD SITAF
 7. ROTATORIA PER APERTURA NUOVO SVINCOLO A32
 8. SISTEMAZIONE A DOPPIO SENSO COLLEGAMENTO SP024 - SS25

SOTTOFASE NA4 **MESI 50-52**

- REALIZZAZIONE:
1. VIABILITA' BORGATA AMBRUNA

SOTTOFASE NA3 **MESI 47-52**

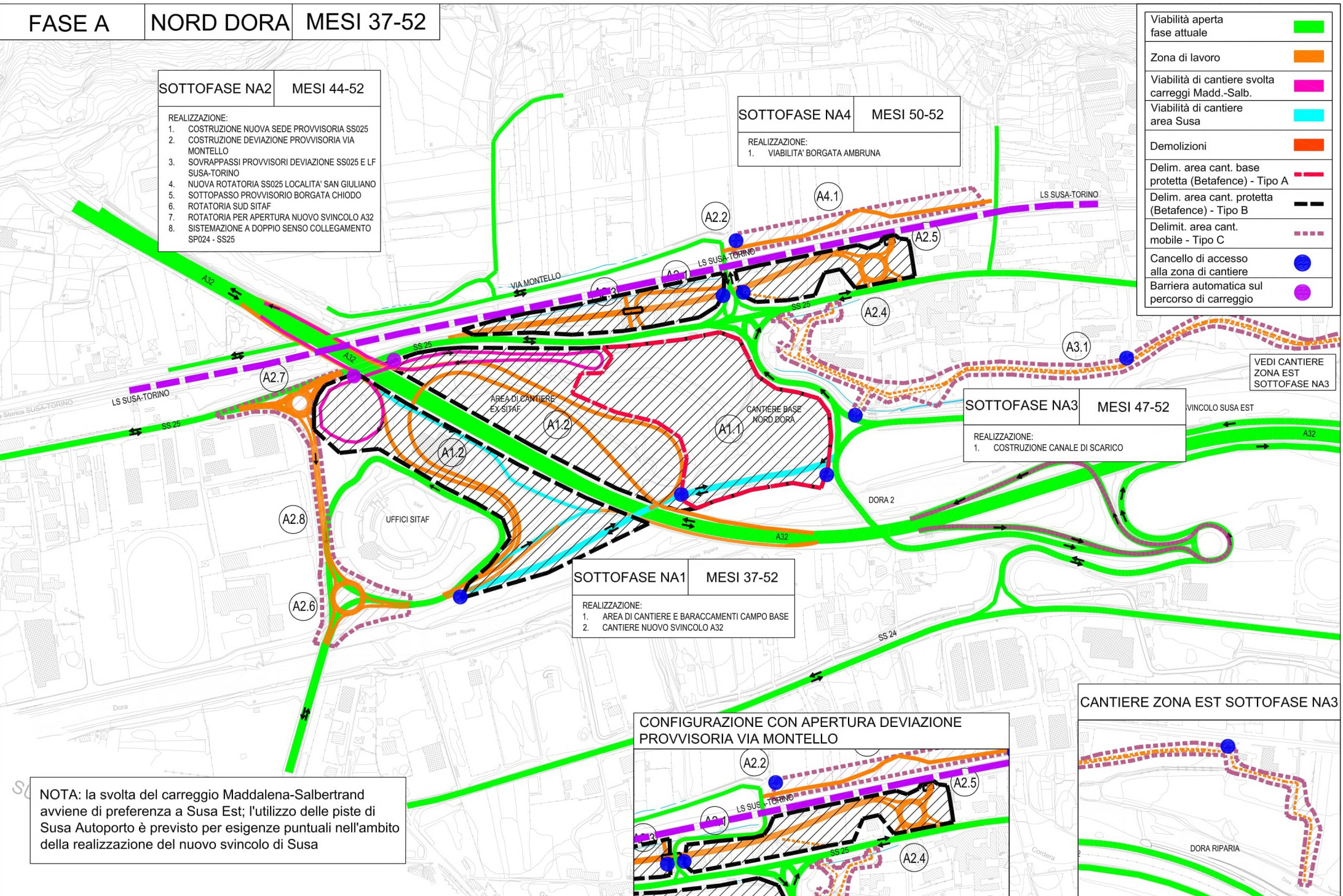
- REALIZZAZIONE:
1. COSTRUZIONE CANALE DI SCARICO

SOTTOFASE NA1 **MESI 37-52**

- REALIZZAZIONE:
1. AREA DI CANTIERE E BARACCAMENTI CAMPO BASE
 2. CANTIERE NUOVO SVINCOLO A32

Viabilità aperta fase attuale	
Zona di lavoro	
Viabilità di cantiere svolta carreggi Madd.-Salb.	
Viabilità di cantiere area Susa	
Demolizioni	
Delim. area cant. base protetta (Betafence) - Tipo A	
Delim. area cant. protetta (Betafence) - Tipo B	
Delimit. area cant. mobile - Tipo C	
Cancello di accesso alla zona di cantiere	
Barriera automatica sul percorso di carreggio	

VEDI CANTIERE ZONA EST SOTTOFASE NA3



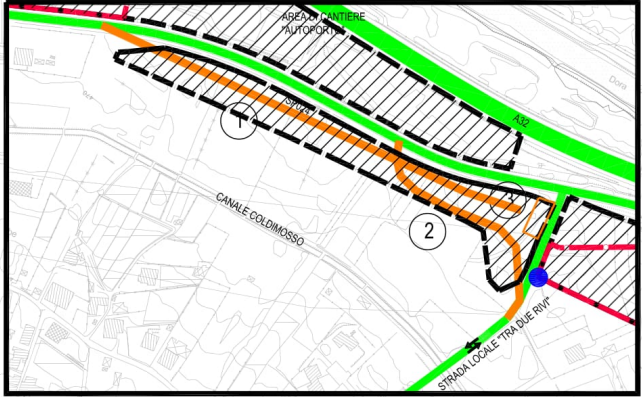
NOTA: la svolta del carreggio Maddalena-Salbertrand avviene di preferenza a Susa Est; l'utilizzo delle piste di Susa Autoporto è previsto per esigenze puntuali nell'ambito della realizzazione del nuovo svincolo di Susa



FASE A SUD DORA MESI 37-48

SOTTOFASE SA1 MESI 38-40

- REALIZZAZIONE:
1. COSTRUZIONE PARZIALE DELLA DEVIAZIONE PROVVISORIA DELLA SP24
 2. STRADA LOCALE PROVVISORIA "TRA DUE RIVI"
 3. PORZIONE SUD DEL SOTTOPASSO "TRA DUE RIVI"



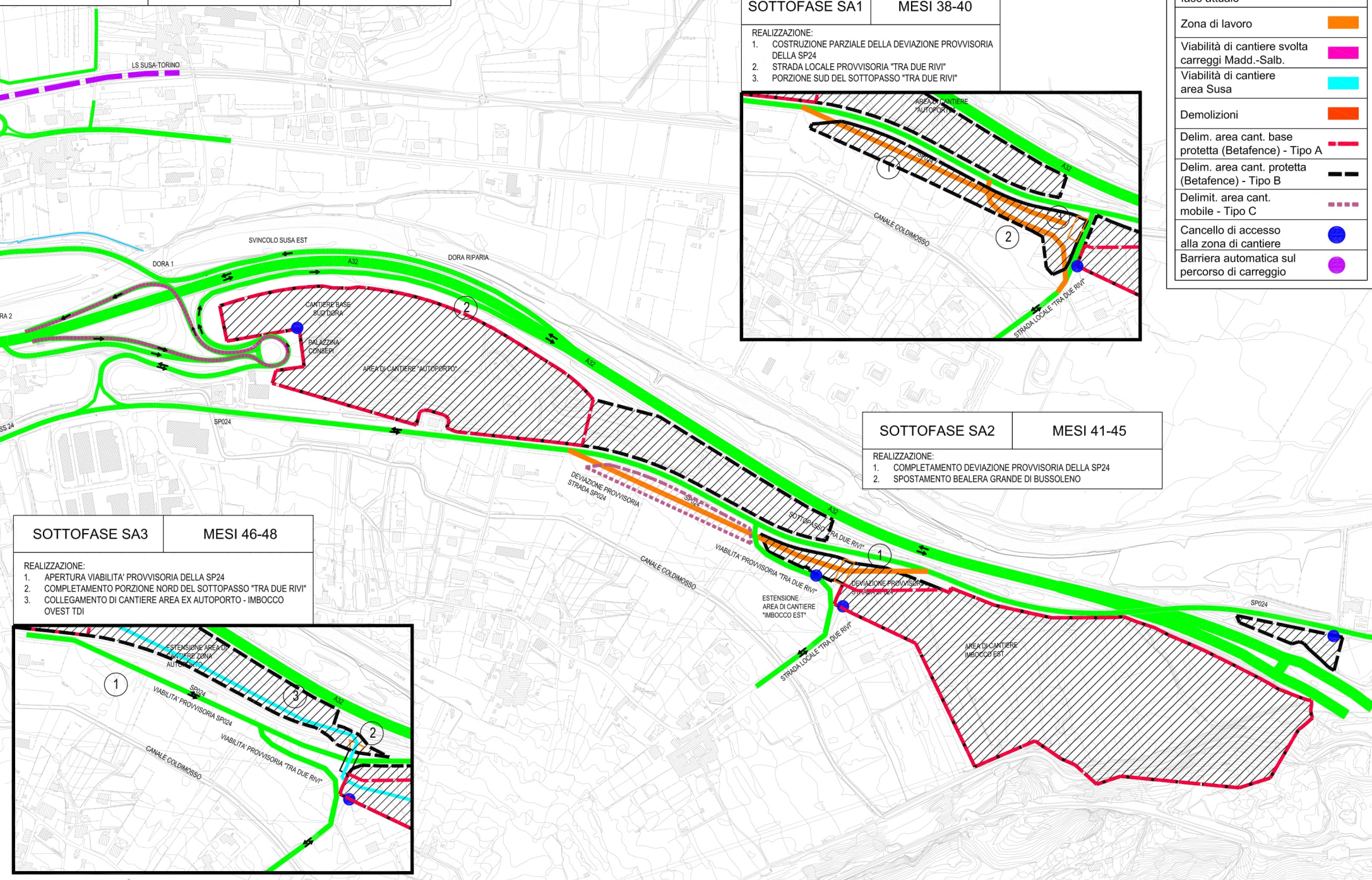
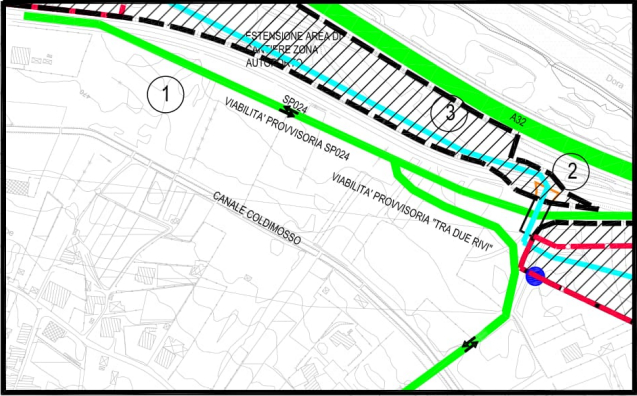
Viabilità aperta fase attuale	
Zona di lavoro	
Viabilità di cantiere svolta carreggi Madd.-Salb.	
Viabilità di cantiere area Susa	
Demolizioni	
Delim. area cant. base protetta (Betafence) - Tipo A	
Delim. area cant. protetta (Betafence) - Tipo B	
Delimit. area cant. mobile - Tipo C	
Cancello di accesso alla zona di cantiere	
Barriera automatica sul percorso di carreggio	

SOTTOFASE SA2 MESI 41-45

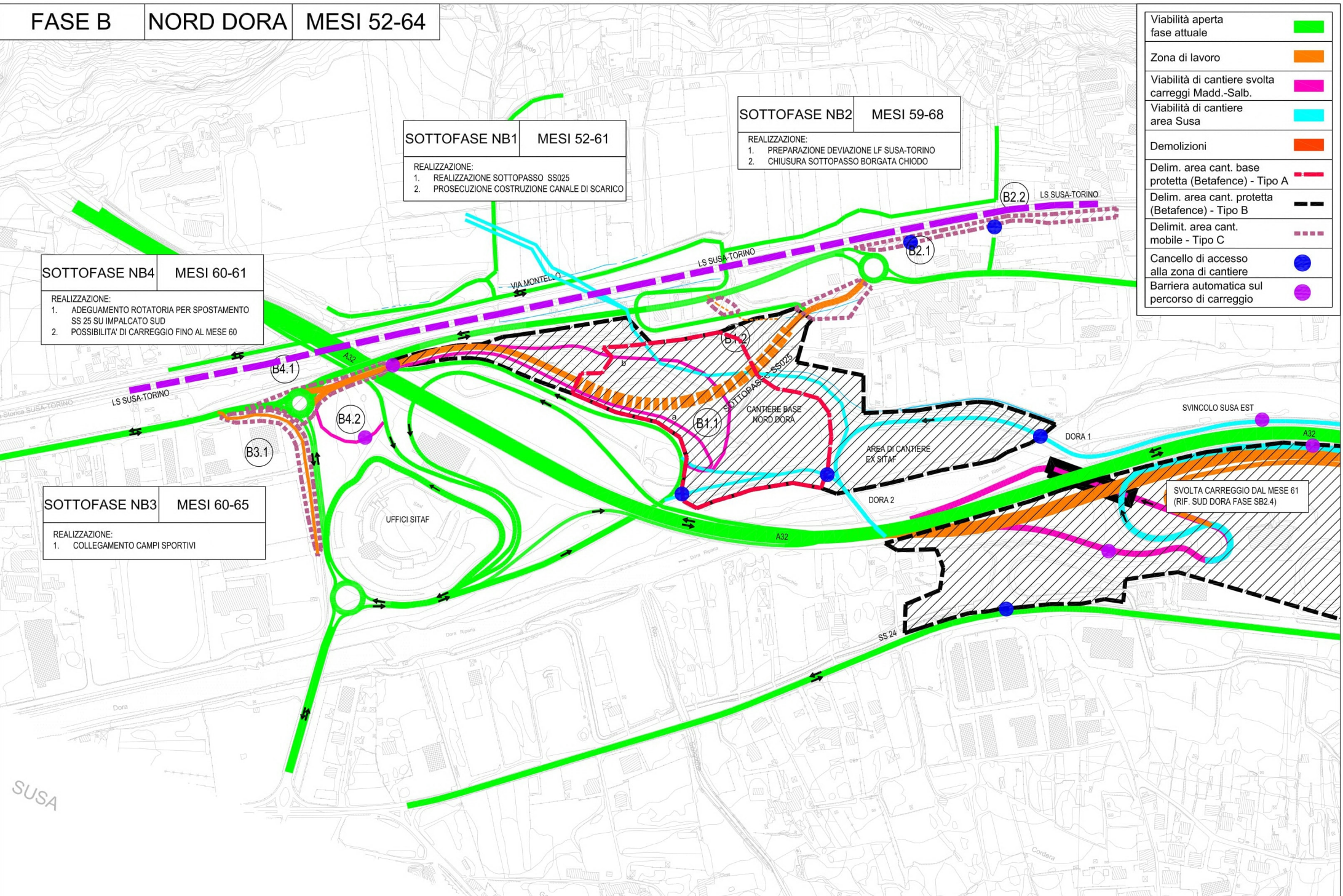
- REALIZZAZIONE:
1. COMPLETAMENTO DEVIAZIONE PROVVISORIA DELLA SP24
 2. SPOSTAMENTO BEALERA GRANDE DI BUSSOLENO

SOTTOFASE SA3 MESI 46-48

- REALIZZAZIONE:
1. APERTURA VIABILITA' PROVVISORIA DELLA SP24
 2. COMPLETAMENTO PORZIONE NORD DEL SOTTOPASSO "TRA DUE RIVI"
 3. COLLEGAMENTO DI CANTIERE AREA EX AUTOPORTO - IMBOCCO OVEST TDI



FASE B **NORD DORA** **MESI 52-64**



SOTTOFASE NB1 **MESI 52-61**

REALIZZAZIONE:
 1. REALIZZAZIONE SOTTOPASSO SS025
 2. PROSECUZIONE COSTRUZIONE CANALE DI SCARICO

SOTTOFASE NB2 **MESI 59-68**

REALIZZAZIONE:
 1. PREPARAZIONE DEVIAZIONE LF SUSÀ-TORINO
 2. CHIUSURA SOTTOPASSO BORGATA CHIODO

SOTTOFASE NB4 **MESI 60-61**

REALIZZAZIONE:
 1. ADEGUAMENTO ROTATORIA PER SPOSTAMENTO SS 25 SU IMPALCATO SUD
 2. POSSIBILITA' DI CARREGGIO FINO AL MESE 60

SOTTOFASE NB3 **MESI 60-65**

REALIZZAZIONE:
 1. COLLEGAMENTO CAMPI SPORTIVI

Viabilità aperta fase attuale	█
Zona di lavoro	█
Viabilità di cantiere svolta carreggi Madd.-Salb.	█
Viabilità di cantiere area Susa	█
Demolizioni	█
Delim. area cant. base protetta (Betafence) - Tipo A	- - -
Delim. area cant. protetta (Betafence) - Tipo B	- - -
Delimit. area cant. mobile - Tipo C	- - -
Cancello di accesso alla zona di cantiere	●
Barriera automatica sul percorso di carreggio	●

SVOLTA CARREGGIO DAL MESE 61 (RIF. SUD DORA FASE SB2.4)

FASE B SUD DORA MESI 49-64

SOTTOFASE SB1 MESI 49-55

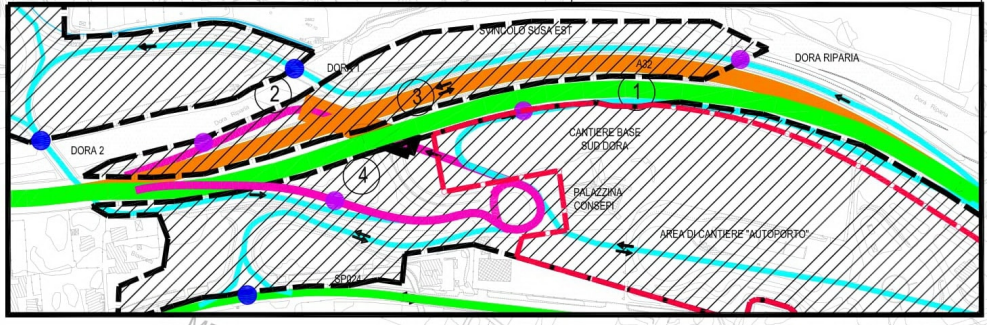
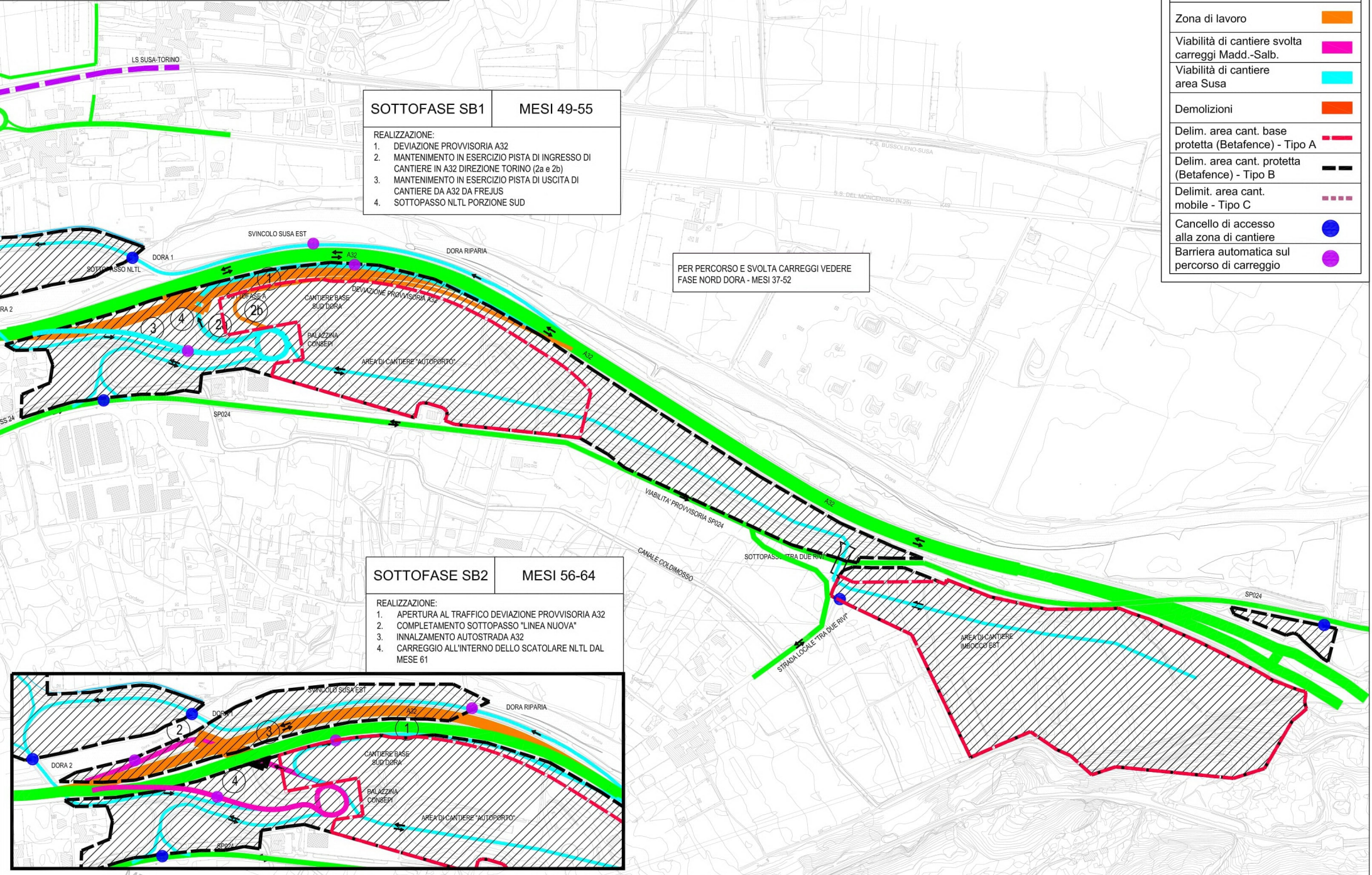
- REALIZZAZIONE:
1. DEVIAZIONE PROVVISORIA A32
 2. MANTENIMENTO IN ESERCIZIO PISTA DI INGRESSO DI CANTIERE IN A32 DIREZIONE TORINO (2a e 2b)
 3. MANTENIMENTO IN ESERCIZIO PISTA DI USCITA DI CANTIERE DA A32 DA FREJUS
 4. SOTTOPASSO NTL PORZIONE SUD

PER PERCORSO E SVOLTA CARREGGI VEDERE FASE NORD DORA - MESI 37-52

SOTTOFASE SB2 MESI 56-64

- REALIZZAZIONE:
1. APERTURA AL TRAFFICO DEVIAZIONE PROVVISORIA A32
 2. COMPLETAMENTO SOTTOPASSO "LINEA NUOVA"
 3. INNALZAMENTO AUTOSTRADA A32
 4. CARREGGIO ALL'INTERNO DELLO SCATOLARE NTL DAL MESE 61

Viabilità aperta fase attuale	
Zona di lavoro	
Viabilità di cantiere svolta carreggi Madd.-Salb.	
Viabilità di cantiere area Susa	
Demolizioni	
Delim. area cant. base protetta (Betafence) - Tipo A	
Delim. area cant. protetta (Betafence) - Tipo B	
Delimit. area cant. mobile - Tipo C	
Cancello di accesso alla zona di cantiere	
Barriera automatica sul percorso di carreggio	

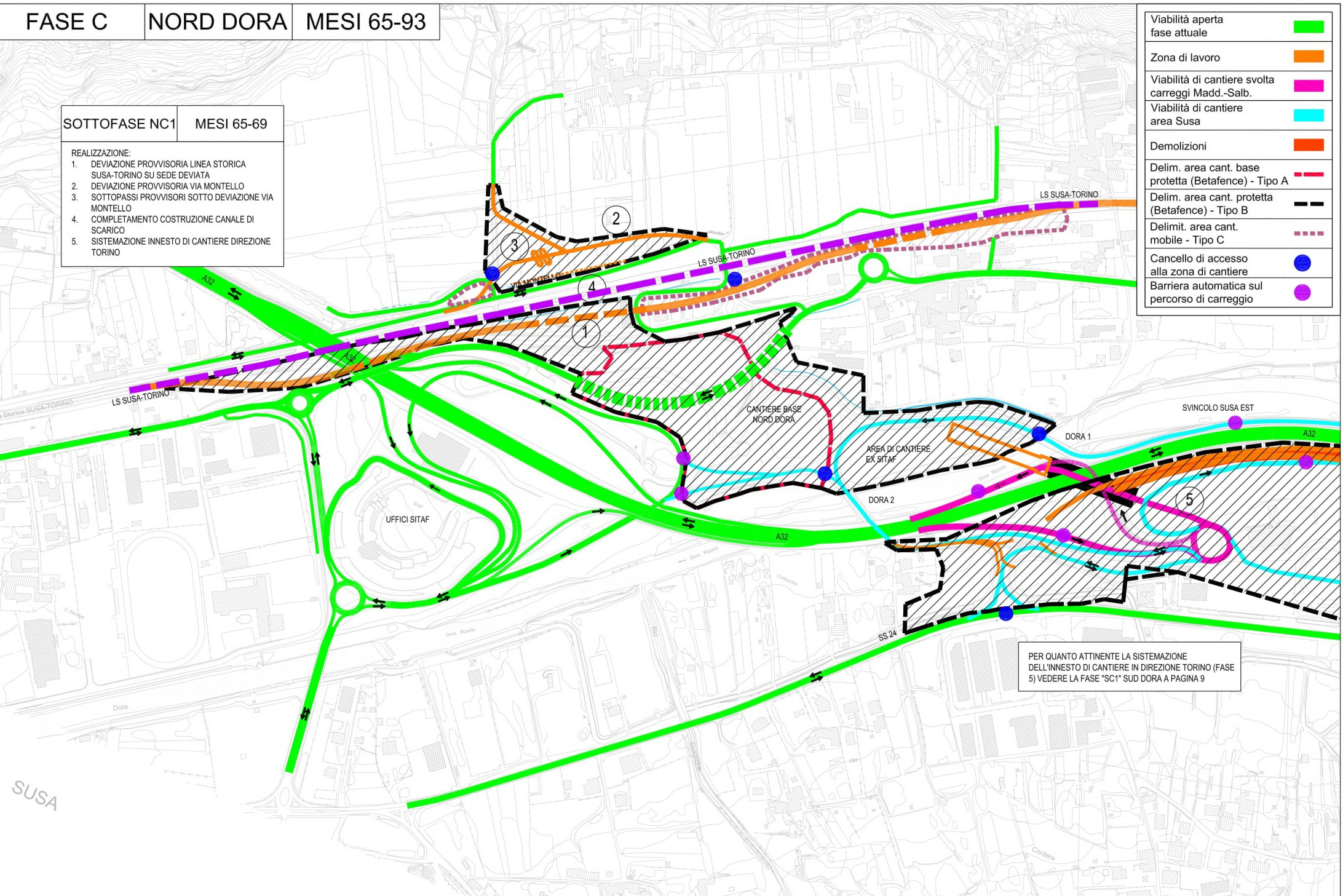


FASE C NORD DORA MESI 65-93

SOTTOFASE NC1 MESI 65-69

- REALIZZAZIONE:
1. DEVIAZIONE PROVVISORIA LINEA STORICA SUSÀ-TORINO SU SEDE DEVIATA
 2. DEVIAZIONE PROVVISORIA VIA MONTELLO
 3. SOTTOPASSI PROVVISORI SOTTO DEVIAZIONE VIA MONTELLO
 4. COMPLETAMENTO COSTRUZIONE CANALE DI SCARICO
 5. SISTEMAZIONE INNESTO DI CANTIERE DIREZIONE TORINO

Viabilità aperta fase attuale	
Zona di lavoro	
Viabilità di cantiere svolta carreggi Madd.-Salb.	
Viabilità di cantiere area Susa	
Demolizioni	
Delim. area cant. base protetta (Betafence) - Tipo A	
Delim. area cant. protetta (Betafence) - Tipo B	
Delimit. area cant. mobile - Tipo C	
Cancello di accesso alla zona di cantiere	
Barriera automatica sul percorso di carreggio	



PER QUANTO ATTINENTE LA SISTEMAZIONE DELL'INNESTO DI CANTIERE IN DIREZIONE TORINO (FASE 5) VEDERE LA FASE "SC1" SUD DORA A PAGINA 9

SUSÀ

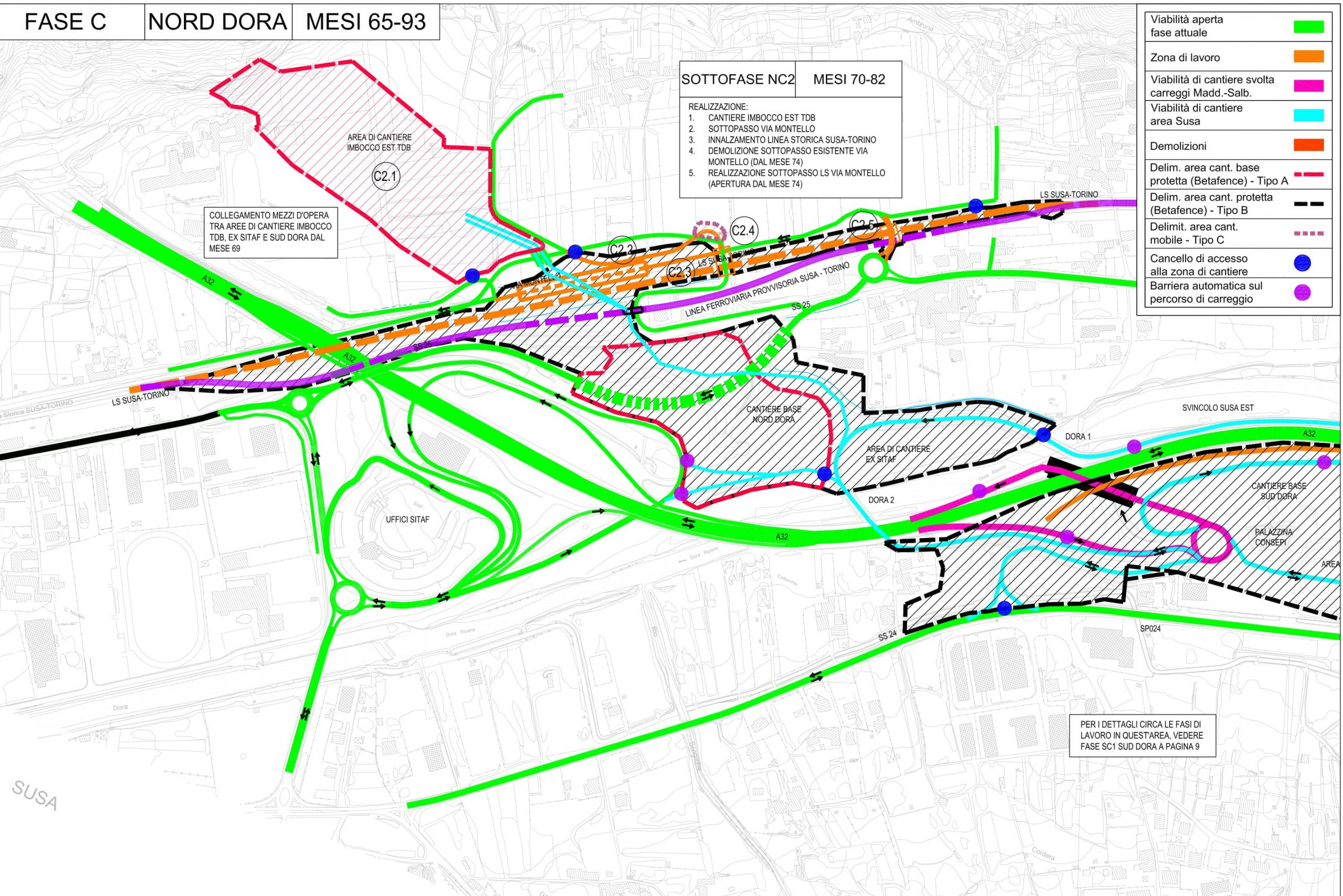
FASE C NORD DORA MESI 65-93

SOTTOFASE NC2 MESI 70-82

- REALIZZAZIONE:
1. CANTIERE IMBOCCO EST TDB
 2. SOTTOPASSO VIA MONTELLO
 3. INNALZAMENTO LINEA STORICA SUSAS-TORINO
 4. DEMOLIZIONE SOTTOPASSO ESISTENTE VIA MONTELLO (DAL MESE 74)
 5. REALIZZAZIONE SOTTOPASSO LS VIA MONTELLO (APERTURA DAL MESE 74)

COLLEGAMENTO MEZZI D'OPERA TRA AREE DI CANTIERE IMBOCCO TDB, EX SITAF E SUD DORA DAL MESE 69

Viabilità aperta fase attuale	
Zona di lavoro	
Viabilità di cantiere svolta carreggi Madd.-Salb.	
Viabilità di cantiere area Susa	
Demolizioni	
Delim. area cant. base protetta (Betafence) - Tipo A	
Delim. area cant. protetta (Betafence) - Tipo B	
Delimit. area cant. mobile - Tipo C	
Cancello di accesso alla zona di cantiere	
Barriera automatica sul percorso di carreggio	



PER I DETTAGLI CIRCA LE FASI DI LAVORO IN QUEST'AREA, VEDERE FASE SC1 SUD DORA A PAGINA 9

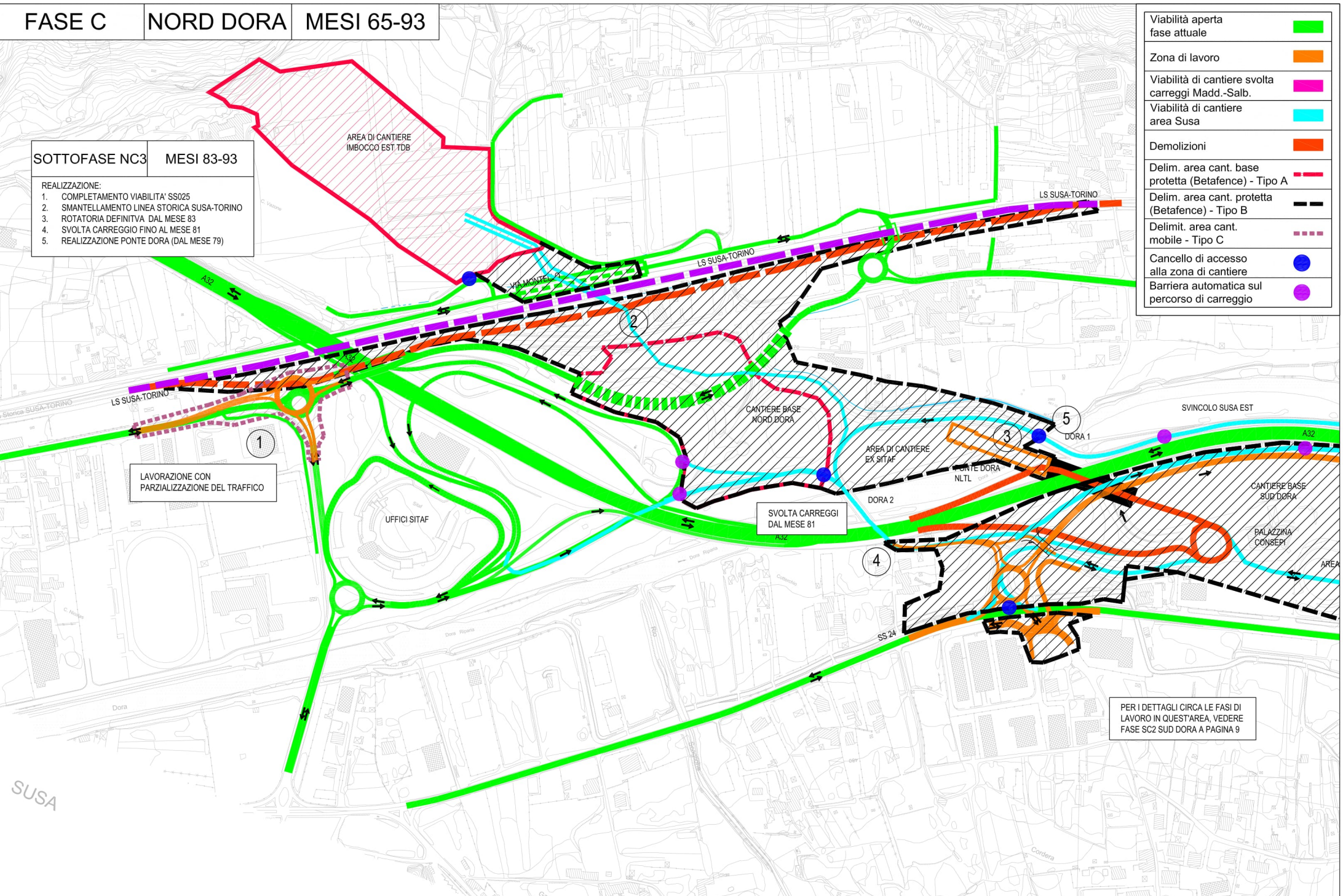
SUSA

FASE C NORD DORA MESI 65-93

SOTTOFASE NC3 MESI 83-93

- REALIZZAZIONE:
1. COMPLETAMENTO VIABILITA' SS025
 2. SMANTPELLAMENTO LINEA STORICA SUSÀ-TORINO
 3. ROTATORIA DEFINITIVA DAL MESE 83
 4. SVOLTA CARREGGIO FINO AL MESE 81
 5. REALIZZAZIONE PONTE DORA (DAL MESE 79)

Viabilità aperta fase attuale	
Zona di lavoro	
Viabilità di cantiere svolta carreggi Madd.-Salb.	
Viabilità di cantiere area Susa	
Demolizioni	
Delim. area cant. base protetta (Betafence) - Tipo A	
Delim. area cant. protetta (Betafence) - Tipo B	
Delimit. area cant. mobile - Tipo C	
Cancello di accesso alla zona di cantiere	
Barriera automatica sul percorso di carreggio	



LAVORAZIONE CON PARZIALIZZAZIONE DEL TRAFFICO

UFFICI SITAF

SVOLTA CARREGGI DAL MESE 81

PER I DETTAGLI CIRCA LE FASI DI LAVORO IN QUEST'AREA, VEDERE FASE SC2 SUD DORA A PAGINA 9

SUSÀ

FASE C SUD DORA MESI 65-93

Viabilità aperta fase attuale	
Zona di lavoro	
Viabilità di cantiere svolta carreggi Madd.-Salb.	
Viabilità di cantiere area Susa	
Demolizioni	
Delim. area cant. base protetta (Betafence) - Tipo A	
Delim. area cant. protetta (Betafence) - Tipo B	
Delimit. area cant. mobile - Tipo C	
Cancello di accesso alla zona di cantiere	
Barriera automatica sul percorso di carreggio	

SOTTOFASE SC1 MESI 65-84

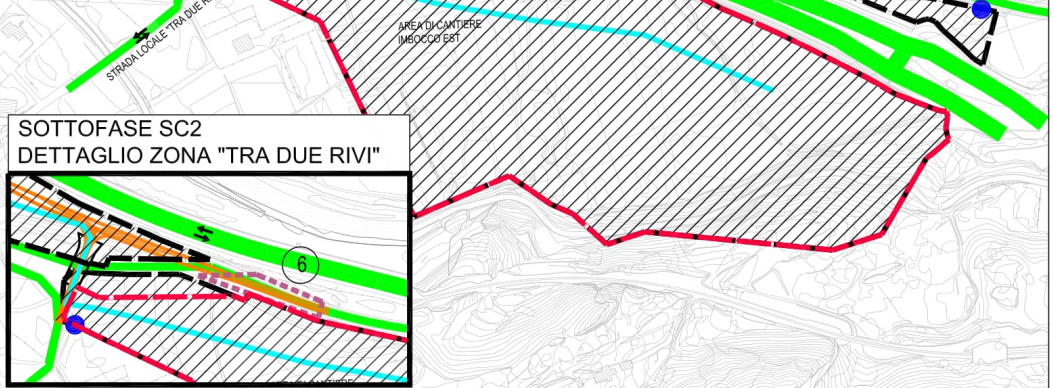
REALIZZAZIONE:

1. DEMOLIZIONE PARZIALE (TRATTO EST) DEVIAZIONE PROVVISORIA A32
2. MANTENIMENTO IN ESERCIZIO PISTA DI INGRESSO DI CANTIERE IN A32, DIREZIONE TORINO (2a e 2b)
3. VIABILITA' DEFINITIVA SP024 (ESCLUSO TRATTO OVEST)
4. PONTE DORA NLTL (MESI 79-100)
5. SVOLTA CARREGGIO FINO AL MESE 81
6. SVOLTA CARREGGIO DAL MESE 81 AL MESE 84
7. COLLEGAMENTO STRADA "TRA DUE RIVI"

SOTTOFASE SC2 MESI 85-93

REALIZZAZIONE:

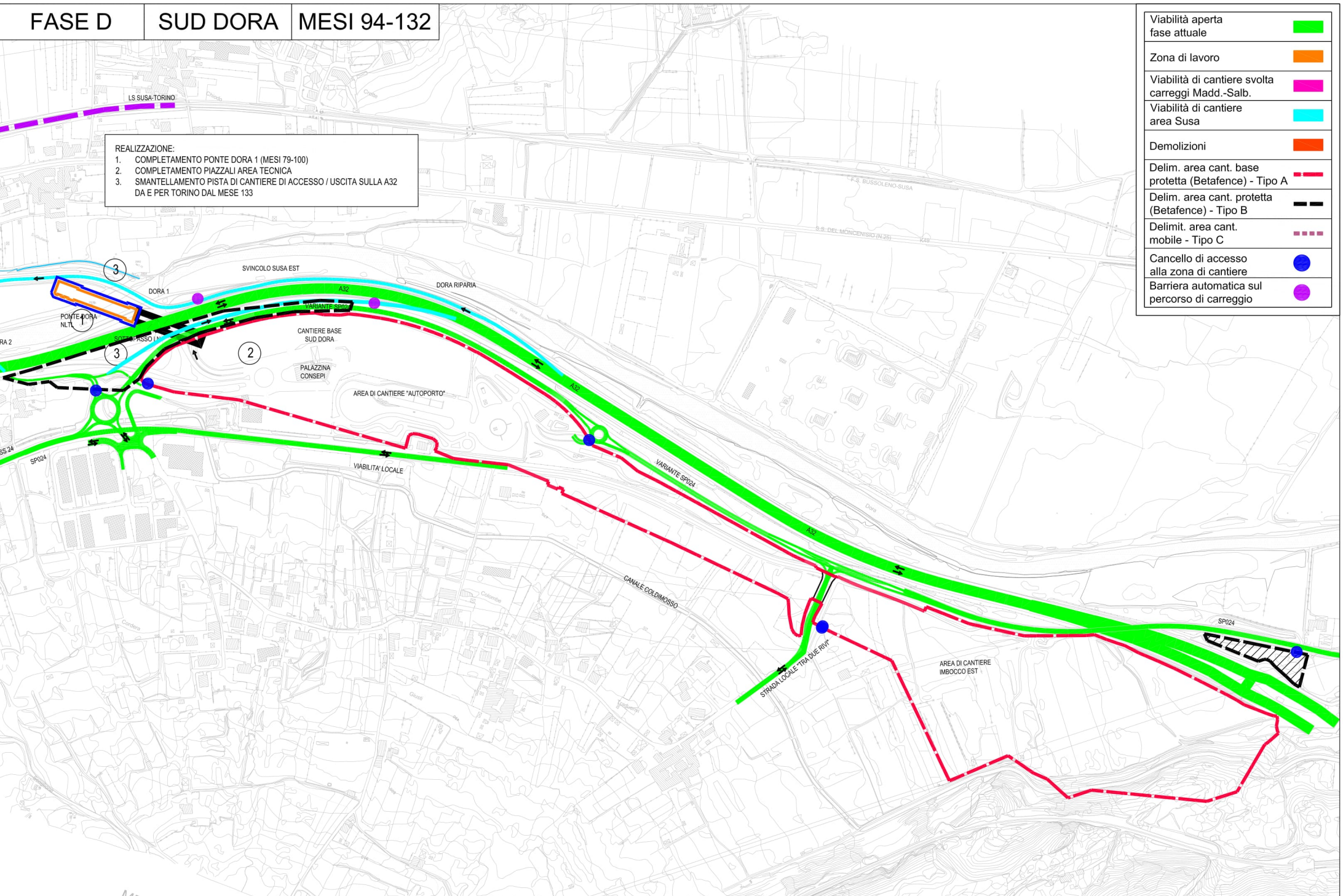
1. COMPLETAMENTO ZONA OVEST SP024
2. ROTONDA SP024 E COLLEGAMENTI ZONA PRODUTTIVA "BLANGETTI-TRA DUE RIVI"
3. DEMOLIZIONE PARZIALE (TRATTO OVEST) DEVIAZIONE PROVVISORIA A32
4. PONTE DORA NLTL (MESI 79-100)
5. SMANTELLAMENTO PISTE DI CANTIERE DIREZIONE TORINO (5a) E USCITA A32 AUTOPORTO (DA FREJUS - 5b) AL MESE 85
6. INGRESSO DI CANTIERE IN A32 DIREZIONE TORINO SPOSTATO DAL MESE 87 DALLA POSIZIONE 5a ALLA 6 (AREA TRA A32 E SP024)
7. COLLEGAMENTO VARIANTE SP024 ZONA "TRA DUE RIVI"



FASE D SUD DORA MESI 94-132

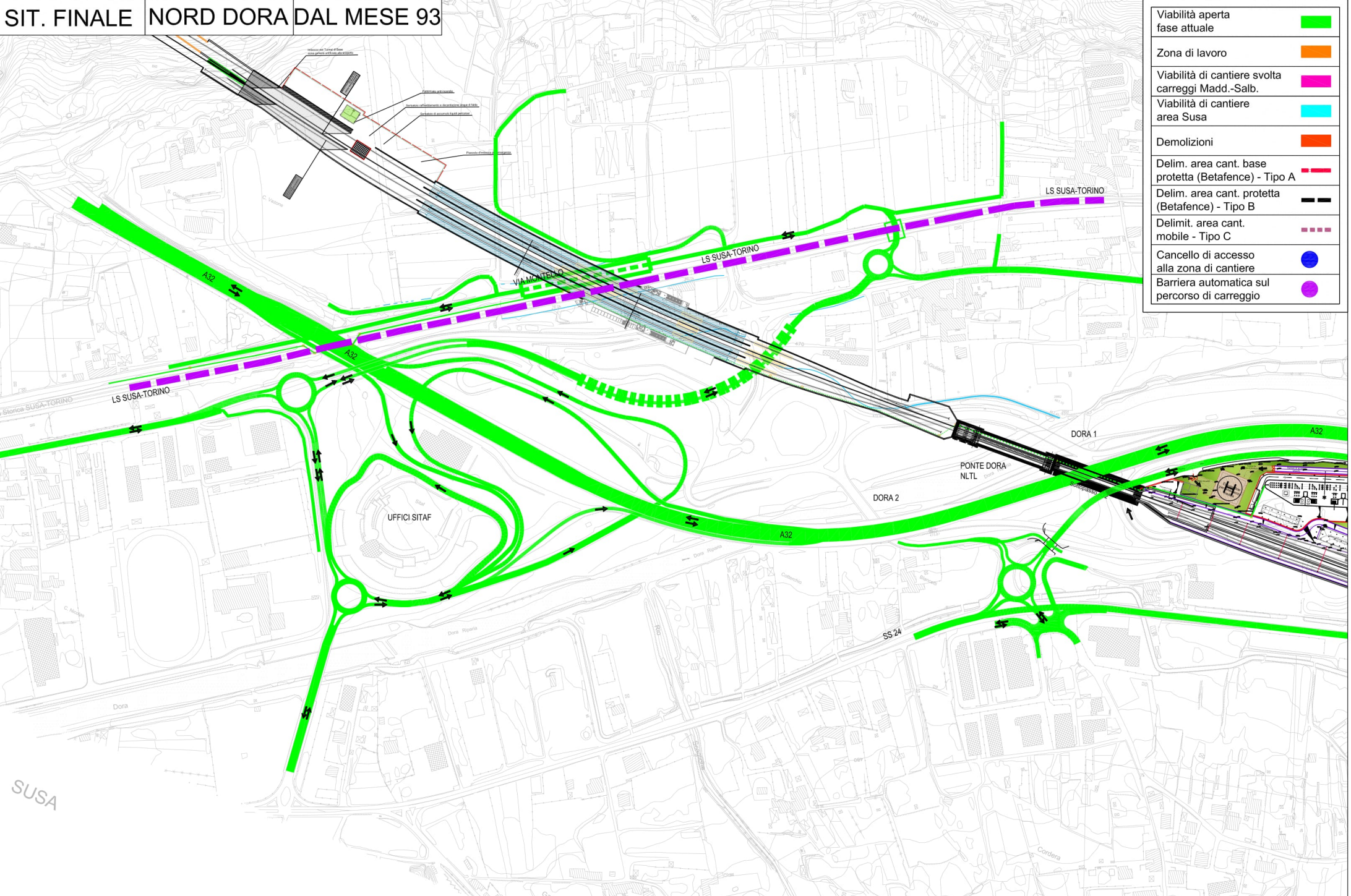
Viabilità aperta fase attuale	
Zona di lavoro	
Viabilità di cantiere svolta carreggi Madd.-Salb.	
Viabilità di cantiere area Susa	
Demolizioni	
Delim. area cant. base protetta (Betafence) - Tipo A	
Delim. area cant. protetta (Betafence) - Tipo B	
Delimit. area cant. mobile - Tipo C	
Cancello di accesso alla zona di cantiere	
Barriera automatica sul percorso di carreggio	

REALIZZAZIONE:
 1. COMPLETAMENTO PONTE DORA 1 (MESI 79-100)
 2. COMPLETAMENTO PIAZZALI AREA TECNICA
 3. SMANTELLAMENTO PISTA DI CANTIERE DI ACCESSO / USCITA SULLA A32 DA E PER TORINO DAL MESE 133



SIT. FINALE NORD DORA DAL MESE 93

Viabilità aperta fase attuale	
Zona di lavoro	
Viabilità di cantiere svolta carreggi Madd.-Salb.	
Viabilità di cantiere area Susa	
Demolizioni	
Delim. area cant. base protetta (Betafence) - Tipo A	
Delim. area cant. protetta (Betafence) - Tipo B	
Delimit. area cant. mobile - Tipo C	
Cancello di accesso alla zona di cantiere	
Barriera automatica sul percorso di carreggio	



SIT. FINALE SUD DORA DAL MESE 133

Viabilità aperta fase attuale	
Zona di lavoro	
Viabilità di cantiere svolta carreggi Madd.-Salb.	
Viabilità di cantiere area Susa	
Demolizioni	
Delim. area cant. base protetta (Betafence) - Tipo A	
Delim. area cant. protetta (Betafence) - Tipo B	
Delimit. area cant. mobile - Tipo C	
Cancello di accesso alla zona di cantiere	
Barriera automatica sul percorso di carreggio	

