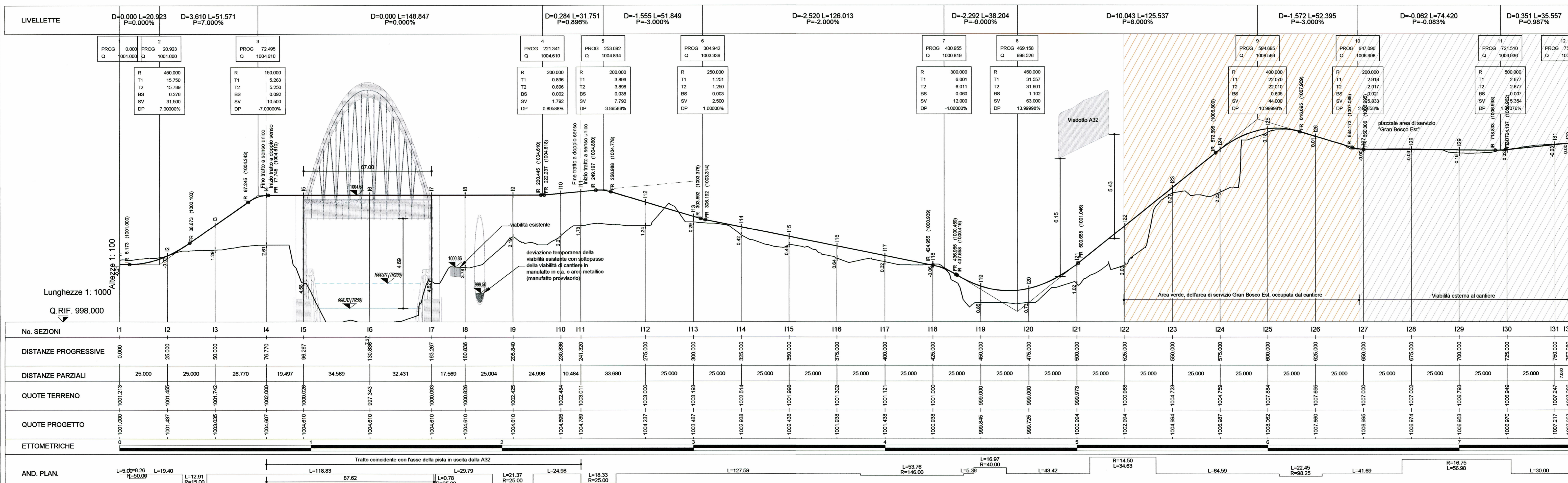
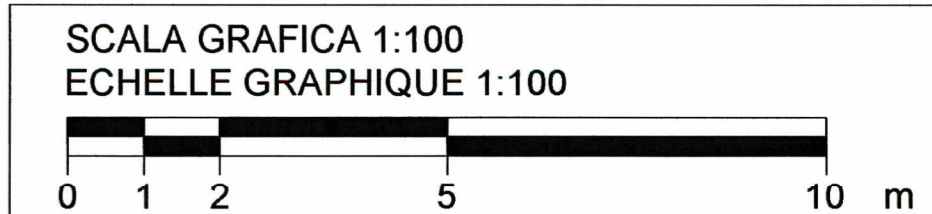
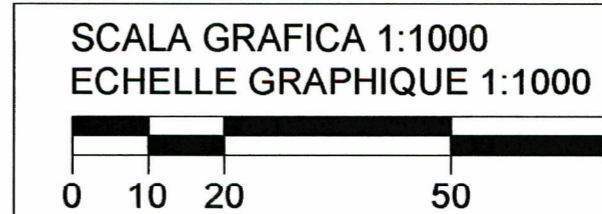


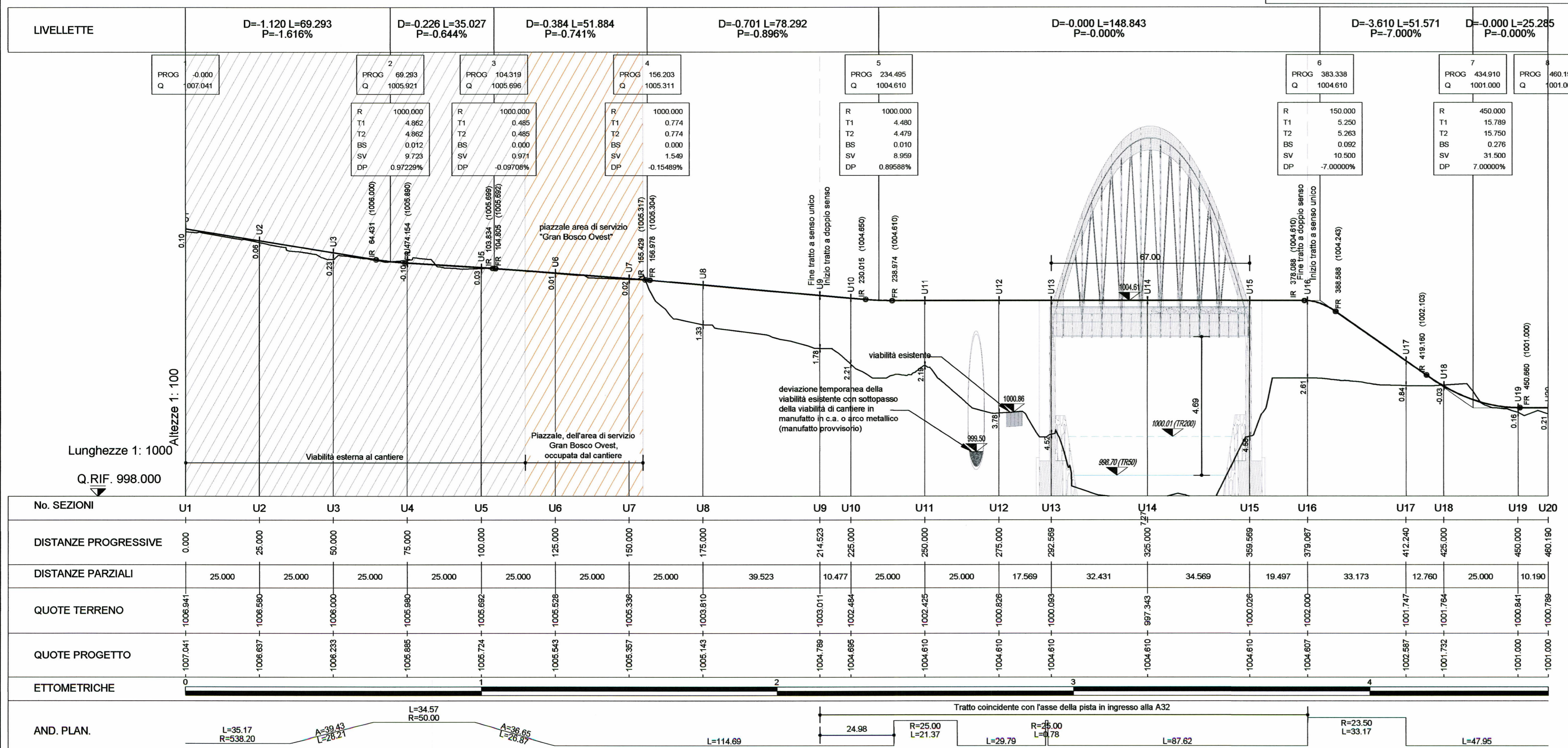
Cantierizzazioni Salbertrand / Chantiers Salbertrand
 Profilo longitudinale della viabilità in ingresso alla A32 / Profil en long de la voie en entrée de la A32
 Scala 1:1000/100 in A1 / Echelle 1:1000/100 en A1



Cantierizzazioni Salbertrand / Chantiers Salbertrand
 Profilo longitudinale della viabilità in uscita dalla A32 / Profil en long de la voie en sortie de la A32
 Scala 1:1000/100 in A1 / Echelle 1:1000/100 en A1

RIFERIMENTI / REFERENCES :

- PRV_C3A_7860_33-75-01_10-01_Area industriale di Salbertrand - Relazione tecnico-illustrativa
- PRV_C3A_7861_33-75-10_30-01_Area industriale di Salbertrand - Pianimetria soluzione 1
- PRV_C3A_7860_33-75-10_30-01_Planimetria delle viabilità di collegamento della A32 con il cantiere di Salbertrand
- PRV_C3A_7862_33-75-10_30-03_Planimetria piazzali A32 - Stazioni di servizio
- PRV_C3A_7883_33-75-10-01_Ponte provvisorio sulla Dora - Relazione di calcolo
- PRV_C3A_7884_33-75-10_30-04_Ponte provvisorio sulla Dora - Impalcato pianta e sezioni
- PRV_C3A_7885_33-75-10_30-05_Ponte provvisorio sulla Dora - Spalle pianta e sezioni
- PRV_C3A_7889_33-75-10_30-06_Ponte provvisorio sulla Dora - Fondazioni pianta



LAISON LYON - TURIN / COLLEGAMENTO TORINO - LIONE
 Partie commune franco-italienne / Section transfrontalière | Parte comune italo-francese / Sezione transfrontaliera

NOUVELLE LIGNE LYON TURIN - NUOVA LINEA TORINO LIONE
 PARTIE COMMUNE FRANCO-ITALIENNE - PARTE COMUNE ITALO-FRANCOISE

PARTE IN TERRITORIO ITALIANO - PROGETTO IN VARIANTE
 (OTTEMPERANZA ALLA PRESCRIZIONE N. 235 DELLA DELIBERA CIPE 19/2015)

CUP C11J0500030001 - PROGETTO DEFINITIVO
GENIE CIVIL / OPERE CIVILI

COSTRUCTION - COSTRUZIONE
CHANTIERS-SALBERTRAND - CANTIERIZZAZIONI-SALBERTRAND
VOIRE D'ACCÈS AU CHANTIER - VIABILITA' DI ACCESSO AL CANTIERE

PROFILS EN LONG DES VOIRES DE LAIISON DE L'A32 AVEC LE CHANTIER DE SALBERTRAND - PROFILI LONGITUDINALI DELLE VIABILITA' DI COLLEGAMENTO DELLA A32 CON IL CANTIERE DI SALBERTRAND

Indice	Date / Data	Modificazioni / Modifiche	Emitte per / Concepito da	Verifi per / Controllato da	Acquiesce per / Autorizzato da
D	02/12/2016	Première diffusion / Prima emissione	G. VERGNANO	C. OCCHIBENE	A. MORDASINI
A	10/03/2017	Révision suite aux commentaires TELT / Revisione a seguito commenti TELT	G. VERGNANO (St. Quaranta)	F. MAGNORFI C. OCCHIBENE	L. CHANTRON A. MORDASINI

Code Doc: **P R V C 3 A T S 3 7 8 8 1 A** | **A P P L A**
 Phase / Fase: | Sigle étude / Sigla: | Emission / Emissione: | Numero: | Indice: | Statut / Stato: | Type / Tipo:

ADRESSE GED / INDIRIZZO GED: **C3A // // 33 75 10 30 02**

ÉCHELLE / SCALA: **1:1000/100**

TUNNEL EURALPIN LYON TURIN

TELT sas - Service Technico - Bâtiment "Hornbill" - 13 allée du Lac de Constantin - 73270 LE SCOURRET DU LAC (France) | Tél.: +33 (0) 4 78 68 56 50 - Fax: +33 (0) 4 78 68 56 75 | RCS Chambéry 439 556 952 - TVA FR 03435559852 | Propriété TELT Tous droits réservés - Propriété TELT Tutti i diritti riservati