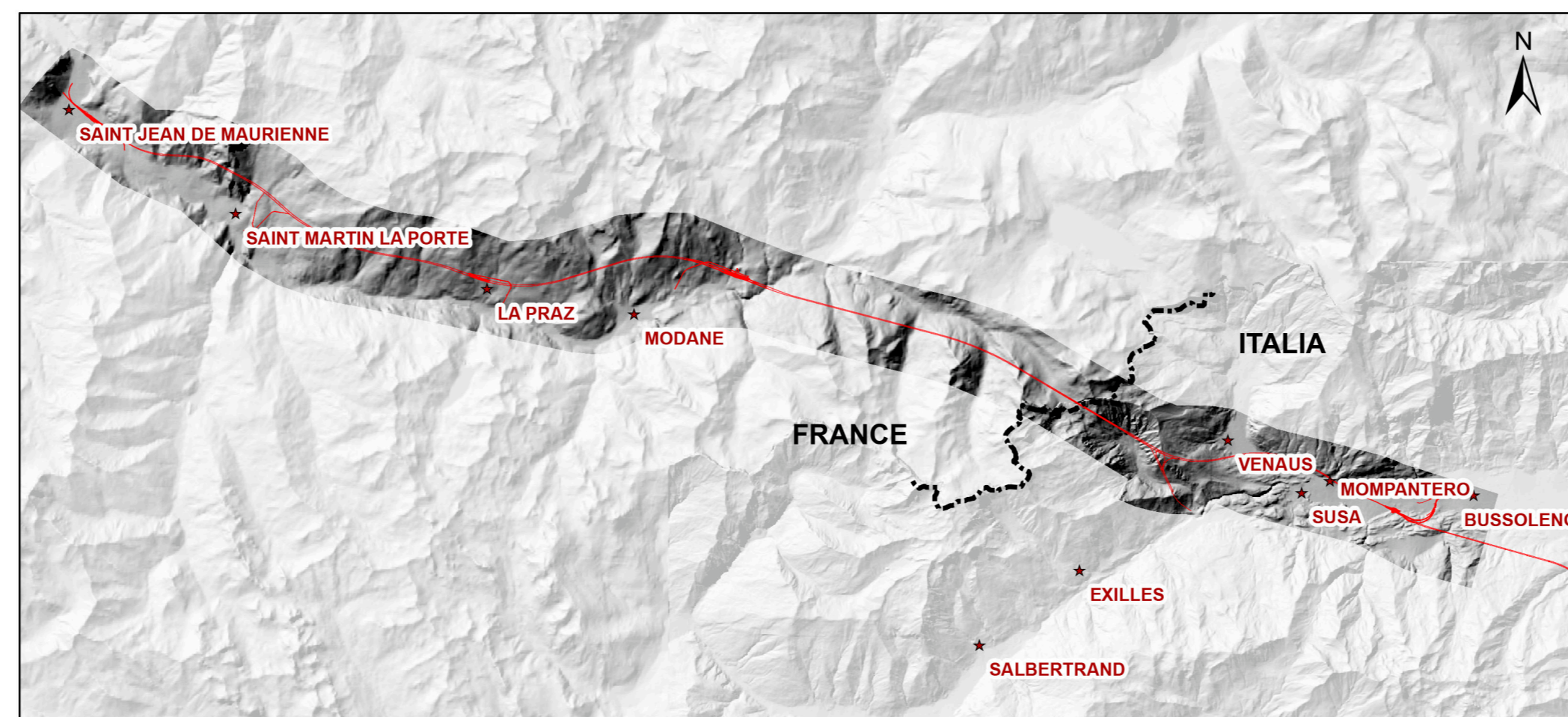


**Legenda**  
Legende

Complesso Idrogeologico / Complexe hydrogéologique			Permeabilità (classi AFTES) / Perméabilité (casses AFTES)			
Cod.	Litotipo / Lithotype	Codice / Code	<1E-8	1E-8>K>1E-6	1E-6>K>1E-4	>1E-4
1	Carniole, breccie tettoniche / Cargneules, breches tectoniques	ATM, BCC, BCCs, cBr, cvla, cvla1, eBr, e7CBr, jBr, j5Br, K, Kng, Ksb, Kud, l2-3Br, MMDk, Rtk, U, ZSTm, ZSTs				
2	Rocce carbonatiche (FR) / Roches carbonatées (FR)	Cb, ciEc, cs-e, e7A, e7N, j1-4, j3-4, j4-7, j-e, jM, jm, jmC, jsEc, l1-2, l1-4, l3-4, l4, ol-cs, ol-ci, t3-5, tC, tCd, tmV				
3	Rocce carbonatiche e metadolomie (IT) / Roches carbonatées et métadolomies (IT)	DGA, DSE, DSEs, FMD, IMC, MCF, MEX, MGZ, MMD, MMDc, MMDg, MPM, OMD, TMD, XMD, XMDc, XMDm, ZSTd				
4a	Quarziti, conglomerati quarziti / Quartzites, conglomérats quartzitiques	csQ, e7Cg, h3C, h5-r, h5-rv, ml, MQZ, OQM, PQZ, QSE, QSEm, r-t, r+CG, tQ, tQ-tas, tQs, TQZ, VQZ, XQZ				
4b	Metabasiti e rocce verdi / Métabasites et roches vertes	AMM, CLb, CVLm, dAm, DMSH, GCB, MMB, MMBt, MPP, MPSu, OMB, OMBa, OMBI, OMBp, OMG, OSS, TCSg, Sb				
5	Micascisti e gneiss / Micaschistes et gneiss	AMA, AMB, AMC, AMD, AME, AMF, AMG, CL, CLg, CLm, CLs, CVLa, CVLb, CVLn, CL, DGL, DGLk, DGLt, DGLz, DGP, DMS, DMSa, DMSq, DRT, GCKm, MMS, MPK, GS, OCF, S, Si, SV, ZSTg				
6a	Calcescisti e flysch (FR) / Calcschistes et flysch (FR)	cBe, ci, csC, csEc, csS, e4-7, e7, e7C, eFs, eFsg, e7G, hBF4-5, j1, j5, l3, l3-j1, jmCM, r, sN, t7, t7GM, t7SB, t7UD				
6b	Scisti, calcescisti filladici e calcemicascisti (IT) / Schistes, calcschists phyllitiques et calc-micaschistes (IT)	CMS, CVL, CVLc, GCC, GCCK, GCCm, GCCs, GCK, GCKb, MCF, MCFb, MCFm, MPC, OCS, OSS, OSSs, TCS, TCSm, TPG, ZSTc, ZSTm, ZSTs				
7	Houillère	hF, hLP hBO, hE, h4-5				
8	Anidriti e dolomie e marmi dolomitici con anidriti / Anhydrites et dolomies et marbres dolomitiques avec anhydrites	CDng, Cng, cs-e, Gng-tas, Dng, GDng, SGng, tCd, tD, tDB, tDD, tDEc, tG, tGd, tGng, tGsb, tGud, tng, tS, tsD, t5, t5S, t6				
Q	Depositi quaternari detritici e alluvionali / Dépôts quaternaires détritiques et alluviaux	aa, af1, af2, af3, ant, at, db, dc, df, fc, fr, fm, fmg				
	Depositi glaciali indifferenziati / Dépôts glaciaires indifférenciés	ac, af4, ag, cd, cg, EG, fq, fs, ga, gf, gh, gi, gw, Gz				
	Depositi lacustri / Dépôts lacustres	af5, fg, la				

**Simboli**  
Symboles

- Opere in progetto / Éléments du projet
- pk NTL / pk NTL
- Giacitura di scistosità principale (sp) / Schistosité principale (sp)
- Contatti tettonici principali (settore Italia) / limites tectoniques principaux (secteur Italien)
- Asse di piega anticlinale (D2) / Axe de pli anticlinale de phase (D2)
- Asse di piega sinclinale (D2) / Axe de pli sinclinale de phase (D2)
- Faglie principali certe (a); principali presunte - contatti tettonici principali(b) / Failles principales (a), principales supposées - limites tectoniques principaux (b)
- Confine di stato / Frontière nationale
- Idrografia principale (settore italiano) / Hydrographie principale (secteur Italien)



Quadro d'unione / Cadre d'union

**LIASON LYON - TURIN / COLLEGAMENTO TORINO - LIONE**

**Partie commune franco-italienne / Section transfrontalière**      **Parte comune italo-francese / Sezione transfrontaliera**

**NOUVELLE LIGNE LYON TURIN - NUOVA LINEA TORINO LIONE**  
**PARTIE COMMUNE FRANCO-ITALIENNE - PARTE COMUNE ITALO-FRANCESE**  
**PARTE IN TERRITORIO ITALIANO - PROGETTO IN VALOIANTE**  
**(OTTEMPERANZA ALLA PRESCRIZIONE N. 235 DELLA DELIBERA CIPE 19/2015)**  
**CUP C11J0500030001 - PROGETTO DEFINITIVO**

**GEOLOGIE - GEOLOGIA**  
**GENERAL - GENERALE**  
**HYDROGEOLOGIE - IDROGEOLOGIA**  
**DOCUMENTS COMMUNS FRANCE / ITALIE**  
**DOCUMENTI COMUNI FRANCIA / ITALIA**

**Carte hydrogéologique générale**  
**Carta dei complessi idrogeologici di sintesi**

Indice	Date / Data	Modifications / Modifiche	Établi par / Concepito da	Vérifié par / Controllato da	Autorisé par / Autorizzato da
		Révision précédentes phase PD2 (0096_0A/B) Revisioni precedenti fase PD2 (0096_0A/B)			
C	30/09/2016	Première diffusion phase PRF-PRV Prima emissione fase PRF-PRV	G. MANCARI D. MARCHISIO (GEODATA)	A. EUSEBIO C. OGNIBENE	L. CHANTRON A. MORDASINI
D	28/02/2017	Reception observations TELT Ricepimento osservazioni TELT	G. MANCARI D. MARCHISIO (GEODATA)	A. EUSEBIO C. OGNIBENE	L. CHANTRON A. MORDASINI

Cod	P	R	V	C	3	B	T	S	3	0	0	9	6	D			
Doc	Phase / Fase			Sigle étude / Sigla			Émetteur / Emittente			Numero			Indice	Statut / Stato		Type / Tipo	

ADRESSE GED / INDIRIZZO	C3B	//	//	00	02	01	30	01
-------------------------	-----	----	----	----	----	----	----	----

ECHELLE / SCALA	1:100000
-----------------	----------

TELT sas - Savoie Technolac - Bâtiment "Homère" -  
13 allée du Lac de Constance - 73370 LE BOURGET DU LAC (France)  
Tél : +33 (0)4.79.68.56.50 - Fax : +33 (0)4.79.68.56.75  
RCS Chambéry 439 556 952 - TVA : FR 0340556952  
Propriété TELT. Tous droits réservés - Proprietà TELT. Tutti i diritti riservati

Questo progetto è cofinanziato dalla Commissione Europea (TEN-T)