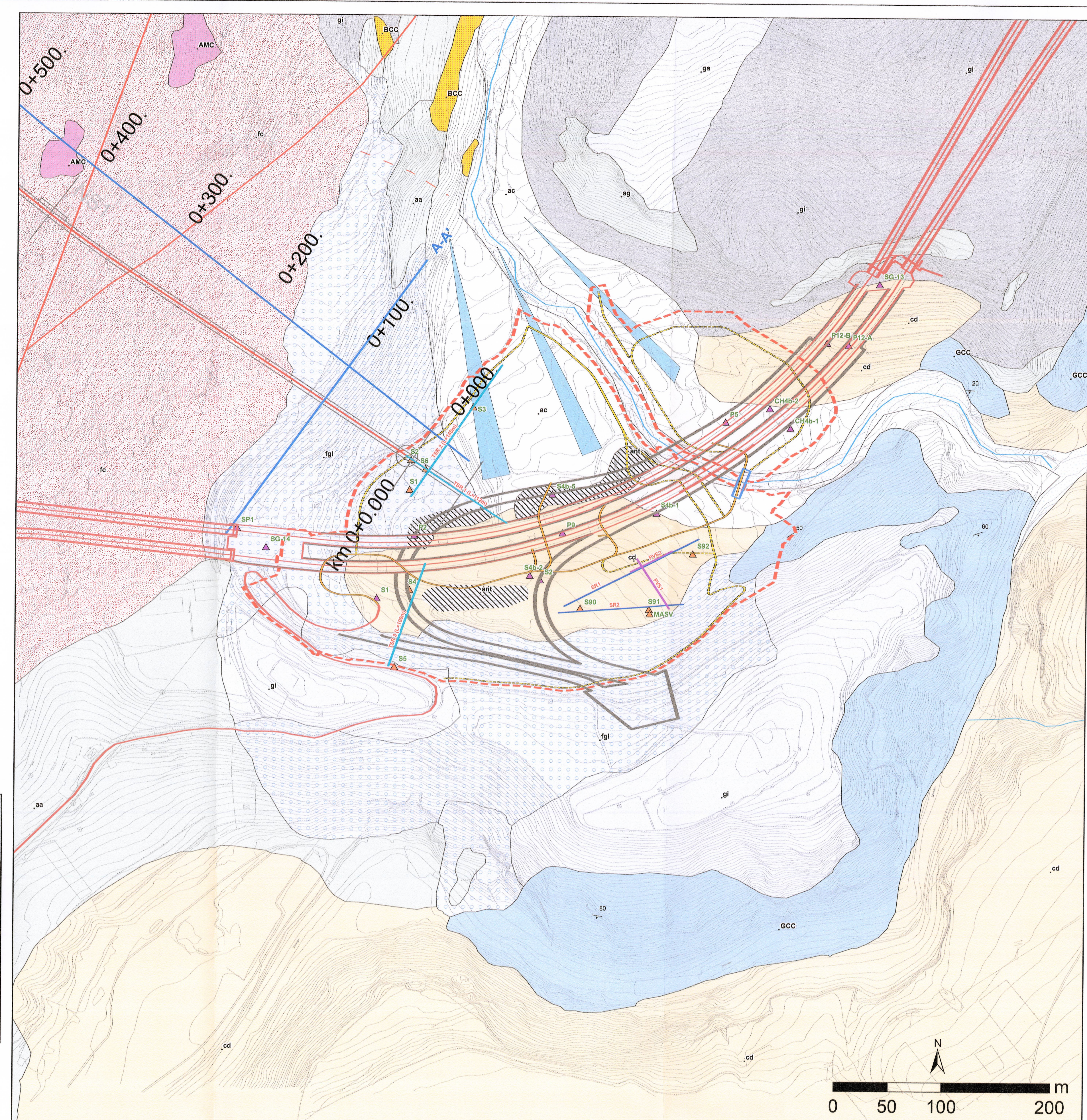
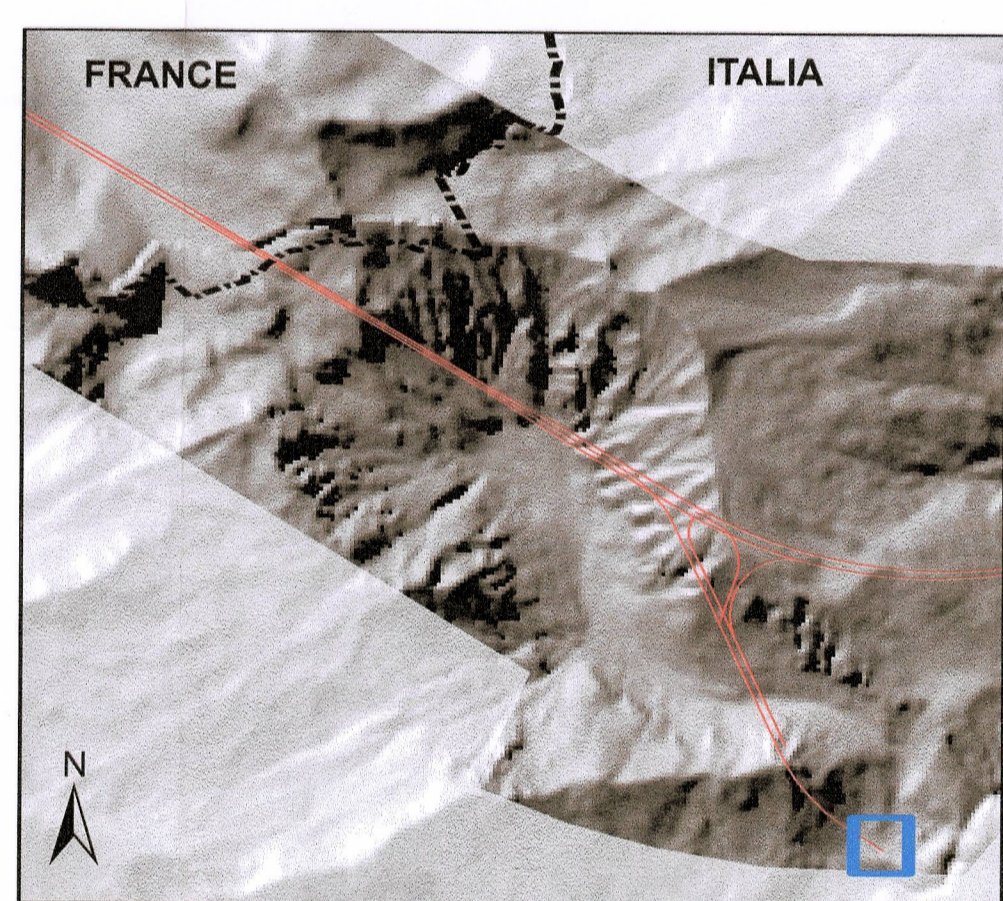


Carte géomorphologique de synthèse / Carta geomorfologica di sintesi



Carte géologique / Carta geologica



Quadro d'unione / Cadre d'union

	Pericolosità molto elevata Aléa très élevée	Pericolosità da media a elevata Aléa de moyen à élevé	Pericolosità da nulla a bassa Aléa faible à null
Attività di versante Activité de versant	Frane per crollo, frane per scivolamento rotazionale, accumuli di frane per crollo, frane per colamento veloce, debris flow, frane compresse. Ecoulements et glissements, chute de blocs, glissements par écoulement rapide, laves tonneillères	Frane per colamento lento. Areae caratterizzate da crolli o colamenti diffusi non cartografabili singolarmente. Ecoulements, zones caractérisées par écoulements ou chu de blocs non cartographiables singulièrement	Frane antiche stabilizzate. Ecoulements stabilisés
	Frane non cartografabili (individuate solo nel lato Italia). Affioramenti rocciosi non delimitati (identificati solo nel lato Italia)	Deformazioni gravitative profonde di versante. Mouvement profond du versant	
Attività fluvio-torrenziale Activité fluvio-torrentielle	Areae con pendenza maggiore di 35°. Zones ayant une pente supérieure à 35°	Areae con pendenza compresa tra 25° e 35°. Zones ayant une pente supérieure à 25° et inférieure à 35°	
	Affioramenti rocciosi con pendenza maggiore di 35° (individuate solo nel lato Italia). roches ayant une pente supérieure à 35° (identifiées seulement dans Cote Italie)	Alveo abbandonato - palcosalvo / Lit de cours d'eau abandonné	
Attività fluvio-torrenziale Activité fluvio-torrentielle	Valanghe (individuate solo nel lato Italia). Avalanches (identifiées seulement dans Cote Italie)	Conoidi attivi o riattivabili. Cones alluviaux, actifs	Conoidi stabilizzati naturalmente (individuati solo nel lato Italia). Cones alluviaux, établis/stabilisés
	Valanghe minori (individuate solo nel lato Italia). Avalanches secondaires (identifiées seulement dans Cote Italie)	Conoidi attivi o riattivabili. Cones alluviaux, actifs. Depositi alluvionali recenti, areae in Fascia C. Depôts du fond de la vallée, "Zones C"	
Attività fluvio-torrenziale Activité fluvio-torrentielle	Depositi alluvionali attivi, areae in Fascia C. Fluviale A e B, areae inondabili, areae RME. Depôts du fond de la vallée actives, "Zones A ou B", Zones inondables, Zones RME	Areae interessate dall'evento alluvionale 2000	
		Impiluvia / Ravin. Canale intubato / Rigole d'écoulement tubée	

Fasce Fluviali vigenti
Zones d'inondation potentielle en vigueur en Italie

- Limite esterno della Fascia A / Limite extérieur Zone A
- Limite esterno della Fascia B / Limite extérieur Zone B
- Limite esterno della Fascia B di progetto / Limite extérieur Zone B de projet
- Limite esterno della Fascia C / Limite extérieur Zone C

ELEMENTI DI PROGETTO
ELEMENTS DE PROJET

- Cantiere / Chantier
- Area interessata dal progetto, occupazione definitiva / Zone d'intérêt du projet, occupation définitive
- Tunnel di Base: Galleria naturale / Tunnel de Base: Galerie naturelle
- Tratta all'aperto / Tronçon à l'air libre
- Galleria artificiale / Tranchée couverte
- Interconnessione: Tratta all'aperto / Interconnexion: Tronçon à l'air libre
- Interconnessione: Galleria artificiale / Interconnexion: Tranchée couverte
- Interconnessione: Galleria naturale / Interconnexion: Galerie naturelle
- Viabilità / Voirie
- Curvilinearità della Maddalena / Tunnel de la Maddalena
- Galleria Maddalena 2 / Tunnel Maddalena 2
- Svincolo Stradale di Chiomonte / Échangeur de Chiomonte
- Fase di cantiere / Chantier
- Viabilità esistente / Voirie existante
- Racordo ferroviario / Raccordement ferroviaire
- Duna / Dune
- Nastri trasportatori / Convoyeurs
- Fase di esercizio / Exploitation
- Caviodotto AT / Conduites souterraines HT
- Imbocco / Entrée
- Linea Storica Torino-Modane / Ligne historique Turin-Modane
- Ponte / Pont
- Fabbricati / Bâtimens

Legenda
Legende

Copertura quaternaria
Coperture quaternaires

- Coltre detritico-colluviale (cd) / Couche détritico-colluviale (cd)
- Depositi alluvionali-torrenziali attuali / Dépôts alluviaux et torrentiels actuels
- Depositi alluvionali di fondovalle, recenti e antichi. Depositi torrenziali (st) / Dépôts alluviaux de fond de la vallée, anciens et récents. Dépôts actuels des torrents (st)
- Depositi di conoidi alluvionali (ca) / Dépôts de cônes alluviaux
- Detriti di falda, coni detritici, frane di crollo e miste (df) / Éboullis, cônes détritiques, éboulements mixtes (df)
- Depositi glaciali indifferenziati (gi) / Dépôts glaciaires indifférenciés (gi)
- Depositi fluvio-glaciali (fg) / Dépôts fluvio-glaciaires (fg)
- Depositi antropici (ant) / Dépôts anthropiques (ant)

Orizzonti di scollamento
Ecailles tectoniques de décollement

- Calcasiti carbonatiche (BCC) / Calcasites carbonatées (BCC)

Zona Brianzonese interna
Zone Briançonnaise interne

- Basamento pretriassico / Socle pré-triassique
- Gneiss spiti (AMC) / Gneiss spitiques (AMC)

Unità di fossa
Unités de fosse

- Unità tettonometamorfica di Puys-Venus (PV) / Unité tectonométamorphique de Puys-Venus (PV)
- Scisti carbonatici filadici (GCC) / Schistes carbonatés phyllades (GCC)

Elementi strutturali
Elements structuraux

- Faglia principale cartata (a) o presunta (b) / Faille principale observée (a) ou probable (b)
- Giunti e fratture con persistenza cartografabile / Fractures et joints de persistance cartographiable
- Limiti geologici / Limites géologiques

Giaciture
Schistosité

- Giacitura di acetabolo principale (sp) / Schistosité principale (sp)
- Giacitura foglia / Indication du plongement du faille
- Assi di piega / Axes de pli

Altri simboli
Autres symboles

- Sondaggi geofisici - Indagini sismiche / Forages - Sections géophysiques
- LTF-2012
- LTF
- SITAF - Vari / SITAF - Autre
- Profili sismici tomografici / Sections sismiques
- MASW / MASW
- Profilo elettrico e riflessione / Sections électrique à réflexion
- Traccia della sezione geologica A-A' / Coupe géologique A-A'

LIASON LYON - TURIN / COLLEGAMENTO TORINO - LIONE
Partie commune franco-italienne / Section transfrontalière | Partie commune italo-française / Section transfrontalière

NOUVELLE LIGNE LYON TURIN - NUOVA LINEA TORINO LIONE
PARTIE COMMUNE FRANCO-ITALIENNE - PARTIE COMMUNE ITALO-FRANÇAISE

PARTIE IN TERRITORIO ITALIANO - PROGETTO IN VARIANTE
(OTTEMPERANZA ALLA PRESCRIZIONE N. 235 DELLA DELIBERA CIPE 19/2015)
CUP C11J05000030001 - PROGETTO DEFINITIVO

GÉOLOGIE - GEOLOGIA

TUNNEL DE BASE - TUNNEL DI BASE
TUNNEL DE LA MADDALENA - GALLERIA DELLA MADDALENA

PLATFORM DU PORTAL - GEOLOGIE, HYDROGEOLOGIE, GEOTECHNIQUE
AREA DI IMBOCCO - GEOLOGIA, IDROGEOLOGIA, GEOTECNICA

Carte géologique et géomorphologique de détail
Carta geologica e geomorfologica di dettaglio

REVISIONI	DATA / DATA	MODIFICAZIONE / MODIFICA	ELABORATO DA / ELABORATO DA	VERIFICATO DA / VERIFICATO DA	APPROVATO DA / APPROVATO DA
0	07/10/2016	Prima edizione / Prima edizione	D. MARCHIO (GEOLOGIA)	A. RUBERTO (GEOLOGIA)	L. CHANTRON (A. MORDASINI)
A	28/02/2017	Riassetto dimensionale TEL / Riassetto dimensionale TEL	D. MARCHIO (GEOLOGIA)	A. RUBERTO (GEOLOGIA)	L. CHANTRON (A. MORDASINI)

Stampa / Imprimatura
Stampa / Imprimatura

Indirizzo / Adresse
Indirizzo / Adresse

Scale / Echelle
Scale / Echelle

Scale / Echelle
Scale / Echelle