

**Legenda**

**Legende**

**Copertura quaternaria - elementi geomorfologici**

**Coperture quaternaire - éléments géomorphologiques**

- Coltre detritico-colluviale (cd)  
Couche détritico-colluviale (cd)
- Depositi alluvionali di fondovalle, recenti e antichi. Depositi torrentizi (af - aa)  
Dépôts alluviaux de fond de la vallée, anciens et écents. Dépôts actuels des torrents (af - aa)
- Depositi di conoide alluvionale/misto (ac)  
Dépôts de cônes alluviaux et cones mixtes alluvions-débris (ac)
- Detrito di falda, coni detritici, frane di crollo e miste (df)  
Éboulis, cônes détritiques, éboulements mixtes (df)
- Depositi glaciali indifferenziati (gi); depositi glaciali affioranti (ag)  
Dépôts glaciaires indifférenciés (gi); dépôts glaciaires affleurants (ag)
- Valanga / Avalanche
- Conoidi alluvionali/ Cônes alluviaux
- Orlo di scarpata di origine antropica  
Bord de talus d'origine anthropique

**Zona Brianzonese interna**

**Zone Briançonnaise interne**

**Unità tettonostratigrafica dell'Ambrin (AM)**

**Complexe d'Ambrin (ante-Triassique)**

- Micascisti conglomeratici a clasti di quarzo (AMA)  
Micaschistes conglomératiques à éléments de quartz (AMA)

**Complesso di Clearea (Proterozoico a Cambriano?)**

**Complexe de Clearea (Protérozoïque à Cambrien?)**

- Micascisti e gneiss minuti a glaucofane ± albitizzati con locali lenti di metabasiti anfibolitiche, ove distinti (CL).  
Micaschistes et gneiss micro-ocillés à glaucophane et ± albitiques avec des lentilles sporadiques de metabasites amphibolitiques, où localisées. (CL)

**Zona Piemontese s.l./ Zone Piémontaise s.l.**

**Unità ofiolitiche**

**Unités ophiolitiques**

- Calcescisti indifferenziati in facies scisti blu a glaucofane ed epidoto. (LCS)  
(Cretaceo inferiore)  
Schistes lustrés indifférenciés, en faciès schistes bleus à glaucophane et épidote. (LCS)  
(Crétacé inférieur)

**Elementi strutturali**

**Elements structuraux**

- Faglie principali certe (a) e presunte (b)  
Failles principales observées (a) ou probables (b)
- Limiti geologici  
Limites géologiques

**Sondaggi geognostici**

**Forages**

- Rif. ARPA PIEMONTE  
Réf. ARPA PIEMONTE

**Giaciture**

**Schistosité**

- Giaciture di scistosità picipale (sp)  
Schistosité principale (sp)

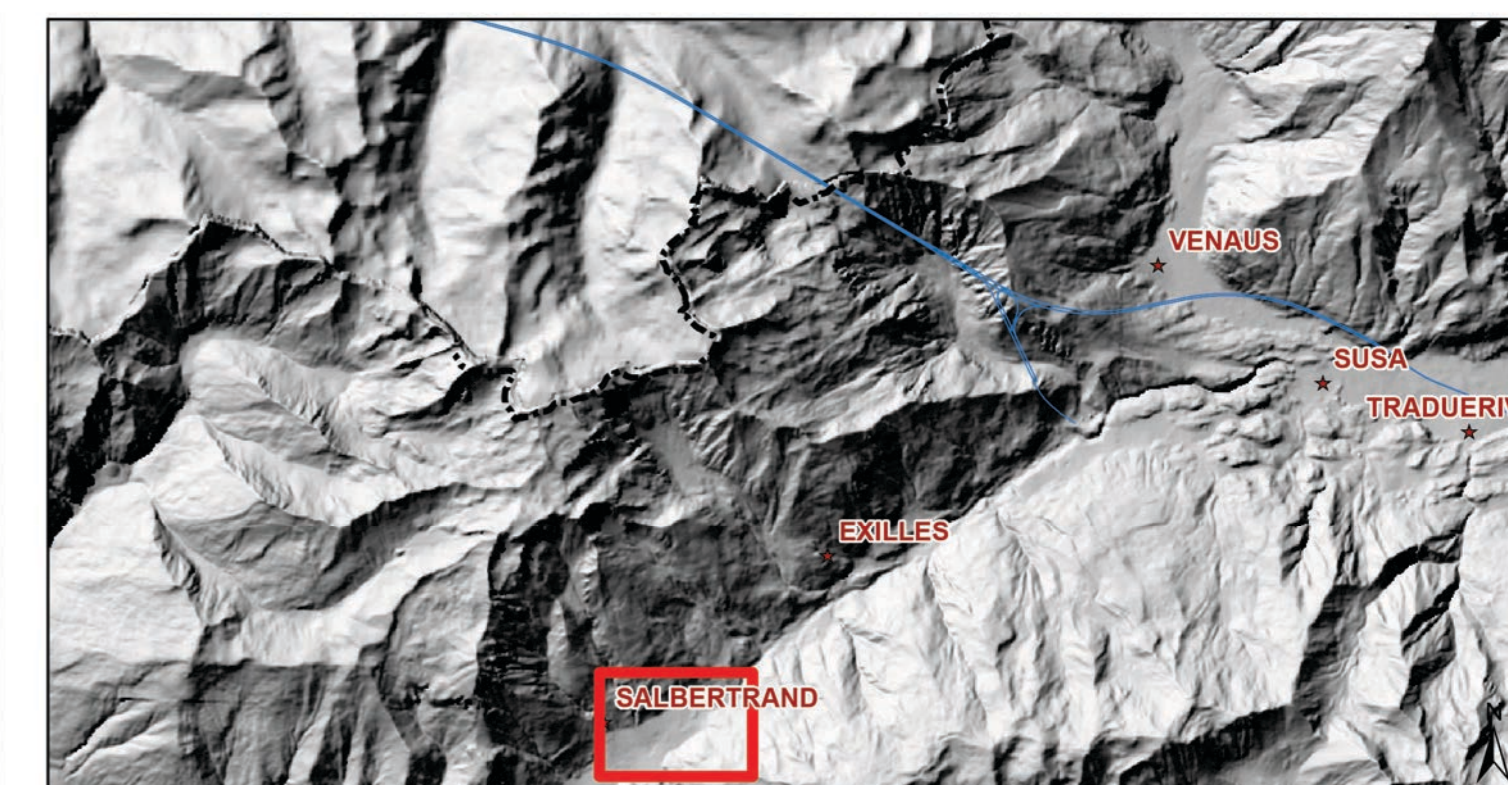
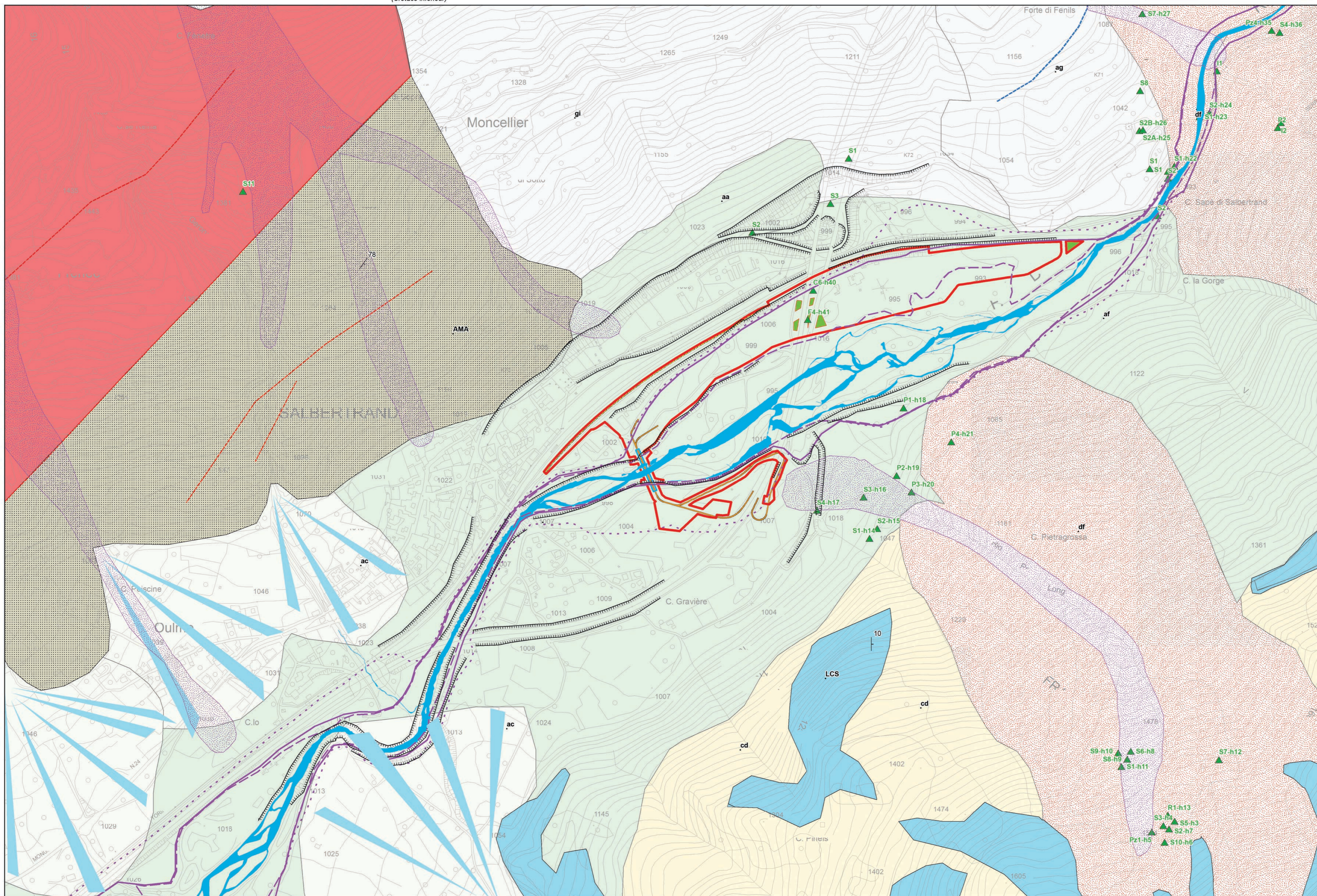
**Fasce Fluviali vigenti**

**Zones d'inondation potentielle en vigueur en Italie**

- Limite esterno della Fascia A / Limite extérieur Zone A
- Limite esterno della Fascia B / Limite extérieur Zone B
- Limite esterno della Fascia B di progetto / Limite extérieur Zone B de projet
- Limite esterno della Fascia C / Limite extérieur Zone C

**ELEMENTI DI PROGETTO - ELEMENTS DE PROJET**

- Area di cantiere di Salbertrand - Aire de chantier de Salbertrand
- Duna - Dune
- Area di Studio - Zone étude
- Ponte - Pont
- Viabilità di cantiere - Voirie de chantier
- Viabilità security - Voirie de sécurité



Quadro d'unione / Cadre d'union

**LIASON LYON - TURIN / COLLEGAMENTO TORINO - LIONE**

Partie commune franco-italienne / Section transfrontalière

Parte comune italo-francese / Sezione transfrontaliera

**NOUVELLE LIGNE LYON TURIN - NUOVA LINEA TORINO LIONE**

**PARTIE COMMUNE FRANCO-ITALIENNE - PARTE COMUNE ITALO-FRANCESE**

**PARTE IN TERRITORIO ITALIANO - PROGETTO IN VARIANTE**  
**(OTTEMPERANZA ALLA PRESCRIZIONE N. 235 DELLA DELIBERA CIPE 19/2015)**  
**CUP C11J05000030001 - PROGETTO DEFINITIVO**  
**GÉOLOGIE - GEOLOGIA**

**CONSTRUCTION - COSTRUZIONE**  
**CHANTIERS COTE ITALIE - CANTIERI LATO ITALIA**

**SALBERTRAND - SALBERTRAND**

**Secteur du chantiers industrielle - Carte géologique et geomorphologique de détail**  
**Area di cantiere industriale - Carta geologica e geomorfologica di dettaglio**

Indice	Date / Data	Modifications / Modifiche	Elabré par / Concepito da	Vérifié par / Controllato da	Autorisé par / Autorizzato da
0	16/12/2016	Prémère diffusion Prima emissione	G. MANCARI D. MARCHISIO (GEODATA)	A. EUSEBIO C. OGNIENE	L. CHANTRON A. MORDASINI
A	17/03/2017	Reception observations TELT Recepimento osservazioni TELT	G. MANCARI D. MARCHISIO (GEODATA)	A. EUSEBIO C. OGNIENE	L. CHANTRON A. MORDASINI
B	10/04/2017	Reception observations TELT Recepimento osservazioni TELT	G. MANCARI D. MARCHISIO (GEODATA)	A. EUSEBIO C. OGNIENE	L. CHANTRON A. MORDASINI

Cod Doc: P R V C 3 B T S 3 7 4 0 0 B A P P L A

ADRESSE GED / INDIRIZZO GED: C3B // // 33 03 75 30 01

ECHELLE / SCALA: 1:5.000

TEL: +33 (0)4 79 68 56 50 - Fax: +33 (0)4 79 68 56 75  
P.C.S. Chambéry 439 556 952 - TVA: FR 0343555962  
Propriété TELT Tous droits réservés - Propriété TELT Tutti i diritti riservati