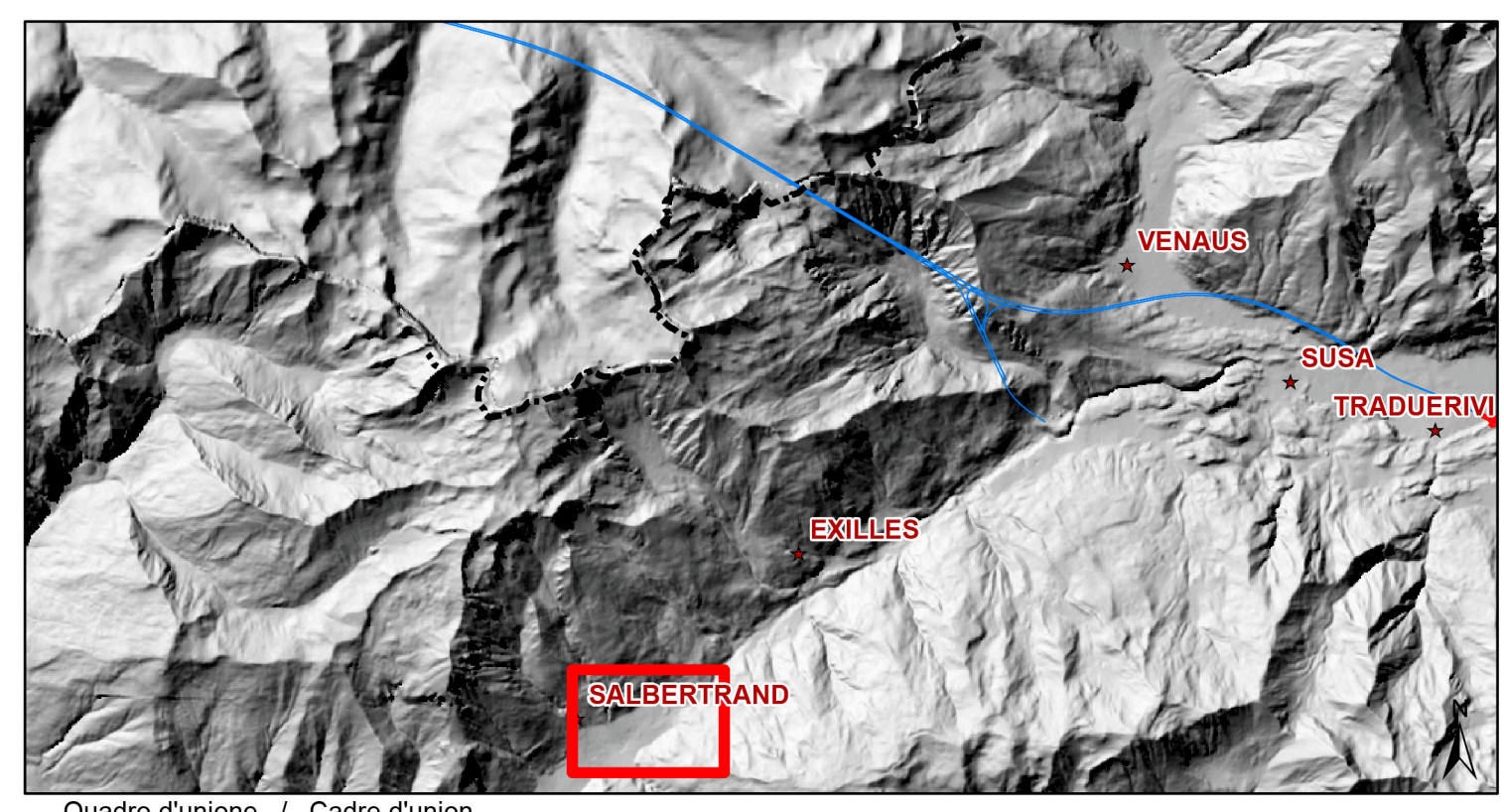
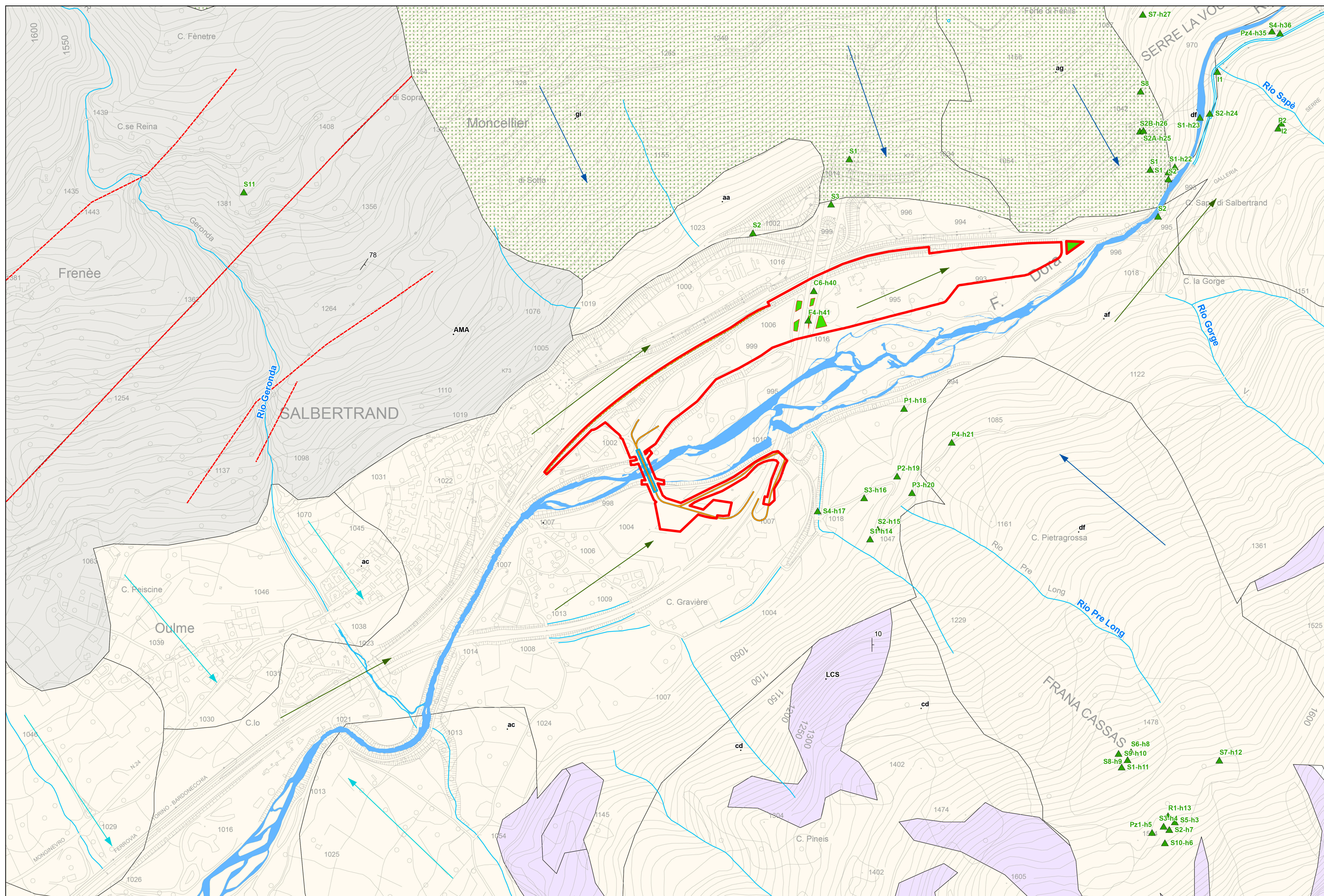


Legenda / Legende

Complesso Idrogeologico / Complexe hydrogéologique			Permeabilità (classi AFTES) / Perméabilité (casses AFTES)			
Cod.	Litotipo / Lithotype	Codice / Code	<1E-8	1E-8>K>1E-6	1E-6>K>1E-4	>1E-4
5	Micasisti e gneiss / Micaschistes et gneiss	AMA, AMB, AMC, AMD, AME, AMF, AMG, CL, CLg, CLm, CLs, CVLa, CVLb, CVLn, CL, DGL, DGLk, DGLt, DGLz, DGP, DMS, DMSa, DMSq, DRT, GCKm, MMS, MPK, GS, OCF, S, Si, SV, ZSTg				
6b	Scisti, calcoscisti filladici e calcemicoscisti (IT) / Schistes, calcoschists phyllitiques et calc-micaschistes (IT)	CMS, CVL, CVLc, GCC, GCCK, GCCm, GCCs, GCK, GCKb, MCF, MCFb, MCFm, MPC, LCS, OSS, OSSs, TCS, TCSm, TPG, ZSTc, ZSTm, ZSTs				
Q1	Depositi quaternari detritici e alluvionali / Dépôts quaternaires détritiques et alluviaux	aa, af1, af2, af3, ant, at, db, dc, df, fc, fm, fmg				
Q2	Depositi glaciali indifferenziati / Dépôts glaciaires indifférenciés	ac, af4, ag, cd, cg, EG, fq, fs, ga, gf, gh, gi, gw, Gz				

- Altri simboli**
Autres symboles
- Idrografia superficiale / Hydrographie de surface
 - Linee di flusso ipotetiche relative all'acquifero di fondo valle / Lignes d'écoulement hypothésées, acquifère de fond de vallée
 - Linee di flusso ipotetiche relative agli apporti laterali dai conoidi / Lignes d'écoulement hypothésées, acquifère des conoides alluvionnaires
 - Linee di flusso in acquiferi porosi minori (depositi glaciali e detritici) / Lignes d'écoulement en aquifères poreux mineurs (dépôts glaciaires et détritiques)
 - Sondaggi geognostici (Rif. ARPA Piemonte) / Forages (Rif. ARPA Piemonte)
- Elementi strutturali**
Elements structuraux
- Faglie principali certe (a) e presunte (b) / Failles principales observées (a) ou probables (b)
 - Limiti geologici / Limites géologiques

- ELEMENTI DI PROGETTO - ELEMENTS DE PROJET**
- Area di cantiere di Salbertrand - Aire de chantier de Salbertrand
 - Duna - Dune
 - Area di Studio - Zone étude
 - Viabilità di cantiere - Voirie de chantier
 - Ponte - Pont
 - Viabilità di cantiere - Voirie de chantier
 - Viabilità security - Voirie de sécurité



Quadro d'unione / Cadre d'union

LAISON LYON - TURIN / COLLEGAMENTO TORINO - LIONE
Partie commune franco-italienne / Section transfrontalière | Parte comune italo-francese / Sezione transfrontaliera

NOUVELLE LIGNE LYON TURIN - NUOVA LINEA TORINO LIONE
PARTIE COMMUNE FRANCO-ITALIENNE - PARTE COMUNE ITALO-FRANCESE

PARTIE IN TERRITORIO ITALIANO - PROGETTO IN VARIANTE
(OTTEMPERANZA ALLA PRESCRIZIONE N. 235 DELLA DELIBERA CIPE 19/2015)
CUP C11J0500030001 - PROGETTO DEFINITIVO
GÉOLOGIE - GEOLOGIA

CONSTRUCTION - COSTRUZIONE
CHANTIERS COTE ITALIE - CANTIERI LATO ITALIA
SALBERTRAND - SALBERTRAND
Secteur du chantiers industrielle - Carte hydrogéologique de détail
Area di cantiere industriale - Carta idrogeologica di dettaglio

Indice	Date / Data	Modifications / Modifiche	Établi par / Concepito da	Vérifié par / Controllato da	Autorisé par / Autorizzato da
0	17/03/2017	Première diffusion / Prima emissione	G. MANCARI / D. MARCHISIO (GEODATA)	A. EUSEBIO / C. OGNIBENE	L. CHANTRON / A. MORDASINI
A	10/04/2017	Mise en état AP / Messa in stato AP	G. MANCARI / D. MARCHISIO (GEODATA)	A. EUSEBIO / C. OGNIBENE	L. CHANTRON / A. MORDASINI
B	14/04/2017	Reception observations TELT / Ricepimento osservazioni TELT	G. MANCARI / D. MARCHISIO (GEODATA)	A. EUSEBIO / C. OGNIBENE	L. CHANTRON / A. MORDASINI

Cod Doc P R V C 3 B T S 3 7 4 0 1 B A P P L A
Phase / Fase | Sigle étude / Diga | Emetteur / Emittente | Numero | Indice | Statut / Stato | Type / Tipo

ADRESSE GED / INDIRIZZO GED C3B // // 33 03 75 30 02 | **ECHELLE / SCALA** 1:5.000

TELT sas - Savoie Technolac - Bâtiment "Hombre" - 13 allée du Lac de Courbasson - 73370 LE BOURGET DU LAC (France) | TEL: +33 (0)4 79 68 66 50 - FAX: +33 (0)4 79 68 66 75 | RCS Chambéry 439 556 962 - TVA FR 0343656962 | Propriété TELT Tous droits réservés - Propriété TELT Tutti i diritti riservati