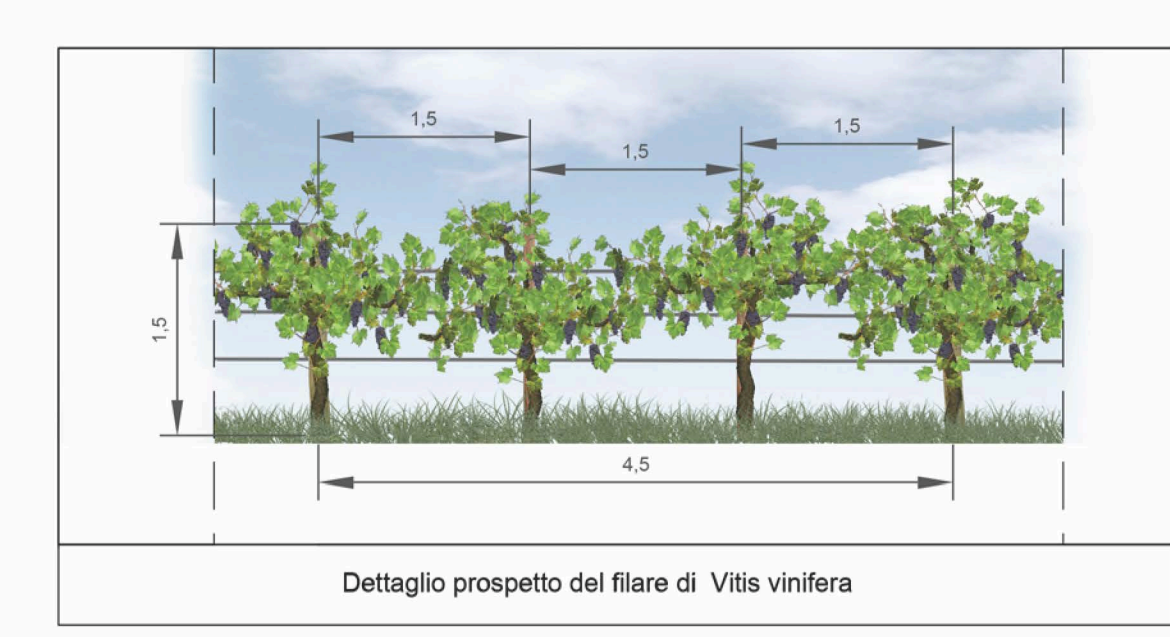
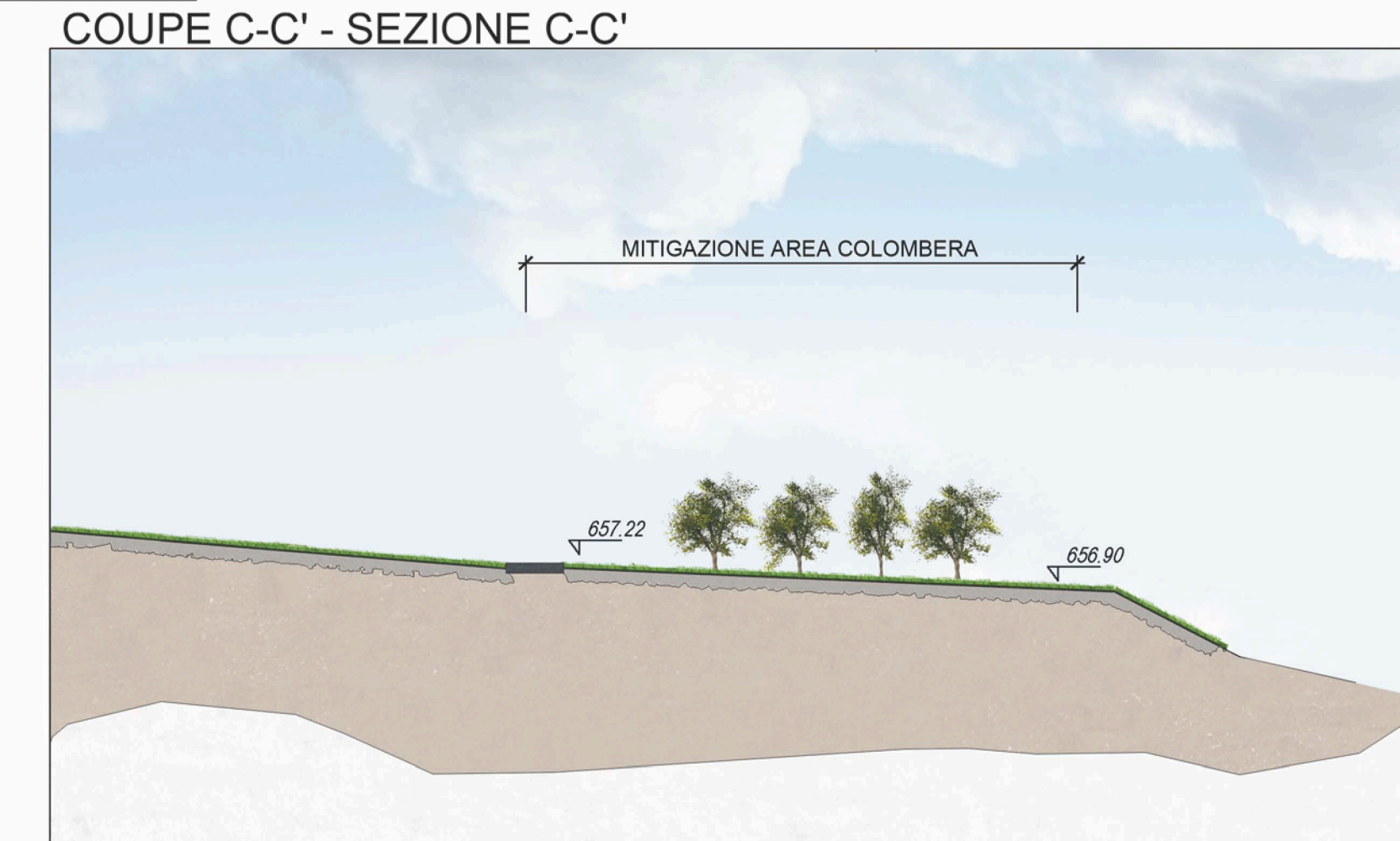
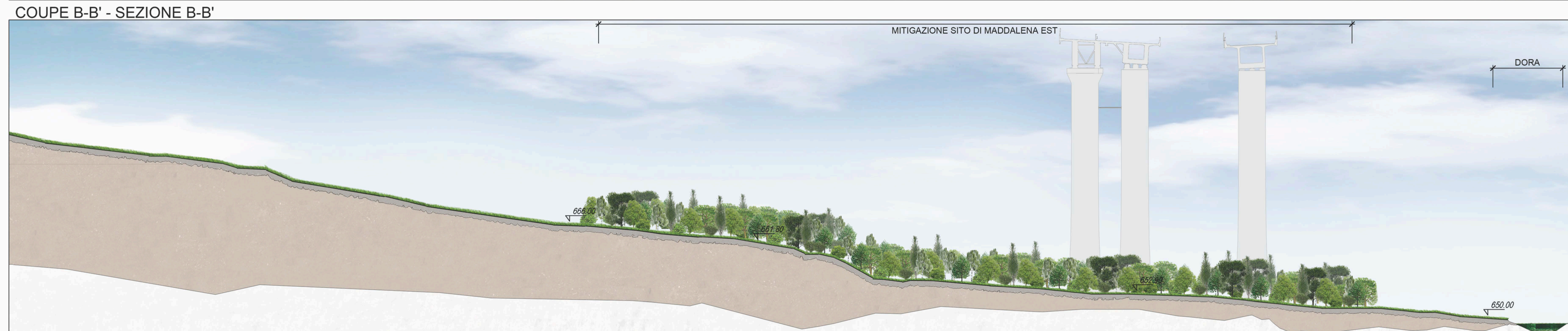
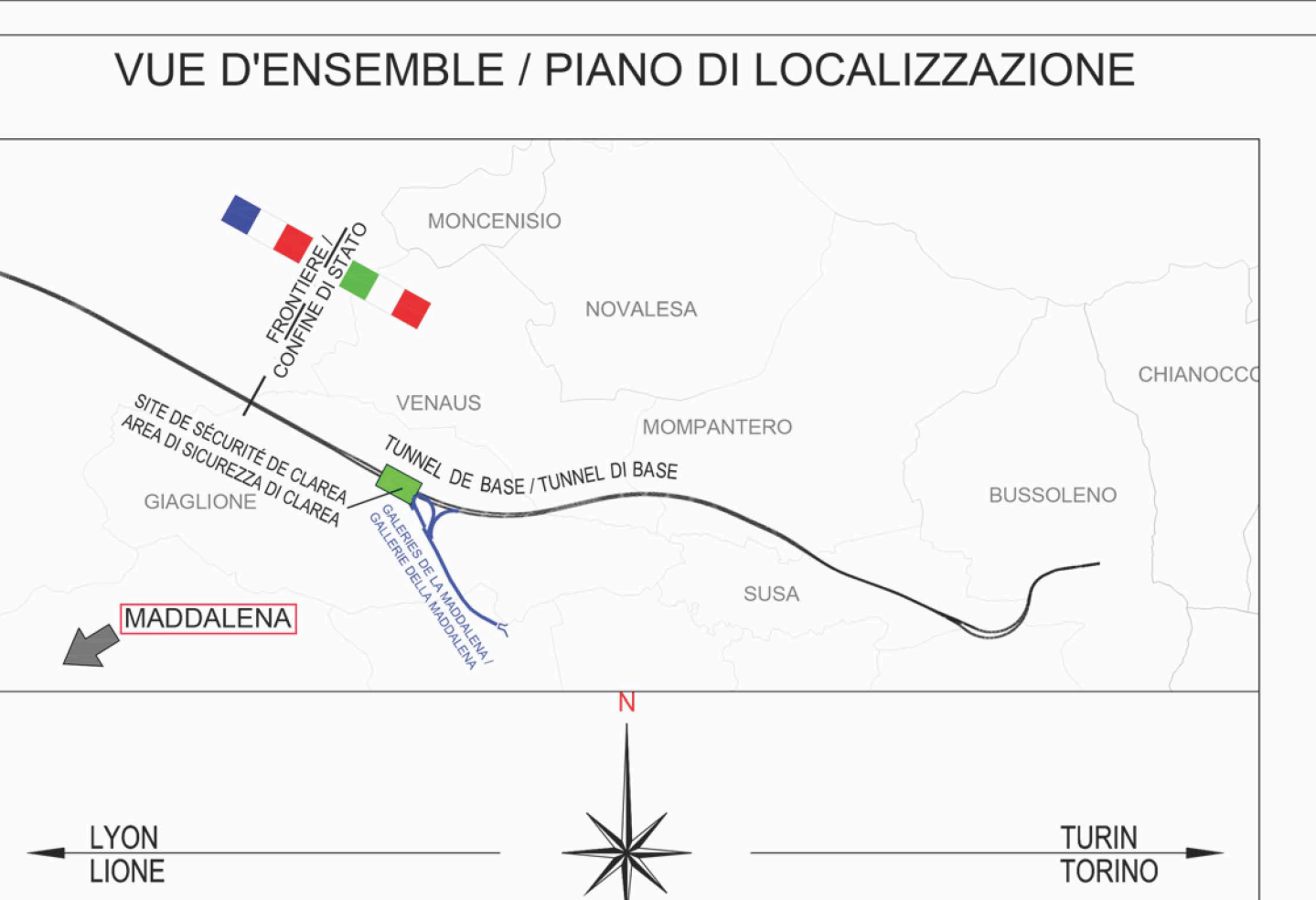


References: Références:  
 PRV\_CSC\_133\_7320\_Catier des charges techniques des ouvrages environnementaux des zones d'opérations Capitaux techniques des zones à verde delle aree oggetto di variante  
 PRV\_CSC\_133\_7330\_Rapport technique des aménagements et réhabilitations environnementales des zones d'opérations Réactions techniques des zones à verde di mitigazione e recupero ambientale delle aree oggetto di variante  
 PRV\_CSC\_133\_7335\_Locational des aménagements et réhabilitations environnementales des zones d'opérations Planimetria di localizzazione degli interventi di mitigazione e ripristino ambientale delle aree oggetto di variante  
 PRV\_CSC\_133\_7400\_Note techniques des ouvrages au titre de l'aménagement environnemental dans la phase de construction des zones d'opérations Réazione tecnica delle opere a verde di mitigazione e recupero ambientale in fase di cantiere delle aree oggetto di variante  
 PRV\_CSC\_133\_7405\_Aménagement temporaire et définitif artériel au chantier Maddalena - Vue en plan et coupe / Interventi temporanei e definitivi artierali in fase di cantiere Maddalena - Planimetria e sezioni  
 PRV\_CSC\_133\_7410\_Aménagement temporaire et définitif artériel au chantier Sabotard - Vue en plan et coupe / Interventi temporanei e definitivi artierali in fase di cantiere Sabotard - Planimetria e sezioni  
 PRV\_CSC\_133\_7415\_Restoration du chantier de Sabotard / Interventi di ripristino finale cantiere di Sabotard  
 PRV\_CSC\_133\_7420\_Rapport de compensation pour la coupe de bois - Chironne / Relazione di compensazione a taglio delle superfici boschive - Chironne  
 PRV\_CSC\_133\_7425\_Rapport de compensation pour la coupe de bois - Sabotard / Relazione di compensazione a taglio delle superfici boschive - Sabotard  
 PRV\_CSC\_133\_7430\_Rapport de compensation pour la coupe de bois - Sabotard / Relazione di compensazione a taglio delle superfici boschive - Sabotard  
 PRV\_CSC\_133\_7435\_Rapport de compensation pour la coupe de bois - Sabotard / Relazione di compensazione a taglio delle superfici boschive - Sabotard  
 PRV\_CSC\_133\_7440\_Annexe à l'étude paysagère des zones d'opérations / Allegati alla relazione paesaggistica delle aree oggetto di variante  
 PRV\_CSA\_133\_7641\_Vue en plan niveau +660.45 / Pianta piano +660.45  
 PRV\_CSA\_133\_7642\_Vue en plan niveau +675.50 / Pianta piano +675.50  
 PRV\_CSA\_133\_7643\_Vue en plan niveau +680.30 / Pianta piano +680.30  
 PRV\_CSA\_133\_7644\_Vue en plan 1:80 / Pianta piano copertica  
 PRV\_CSA\_133\_7645\_Coupe et détails / Sezioni e particolari  
 PRV\_CSA\_133\_7646\_Scénario / Scenario  
 PRV\_CSA\_133\_7647\_Matériau / Abaco serrement  
 PRV\_CSA\_133\_7648\_Matériau des sols / Abaco paviment  
 PRV\_CSA\_133\_7649\_Matériau des sols / Abaco paviment

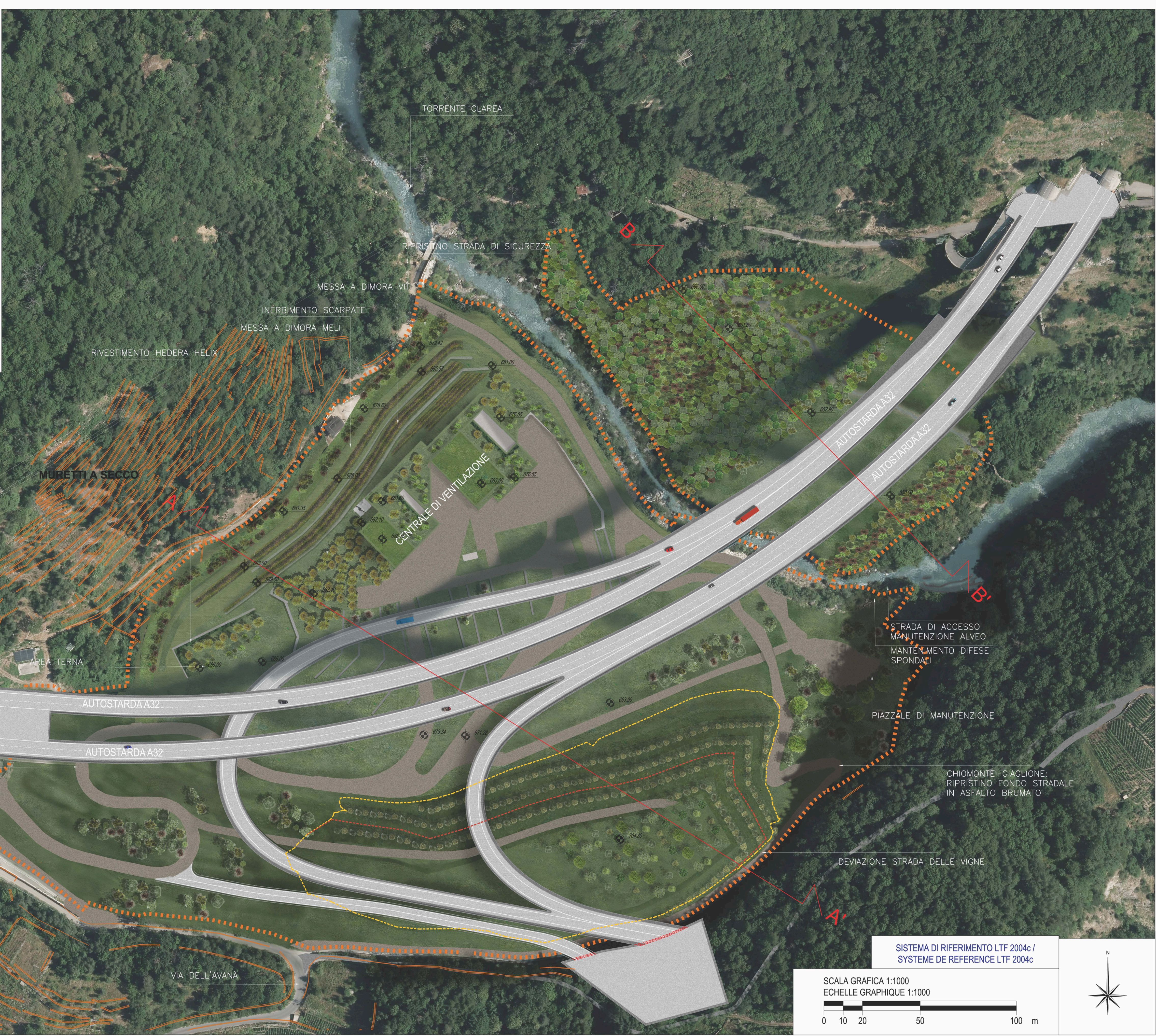


- LEGENDA OPERE A VERDE / LEGENDE
- Inerbimento tramite idrosemina / Enherbement hydroseeding
  - Sedum su copertura edifici / Enherbement sedum
  - Terreno vegetale / Terre végétale
  - Ripristino tramite inerbimento idrosemina strada di sicurezza / Enherbement Hydroseeding de la Security Road
  - Nuovi muri rivestiti in gabbioni di pietra locale / Nouveaux murs recouverts de gabions en pierre locale

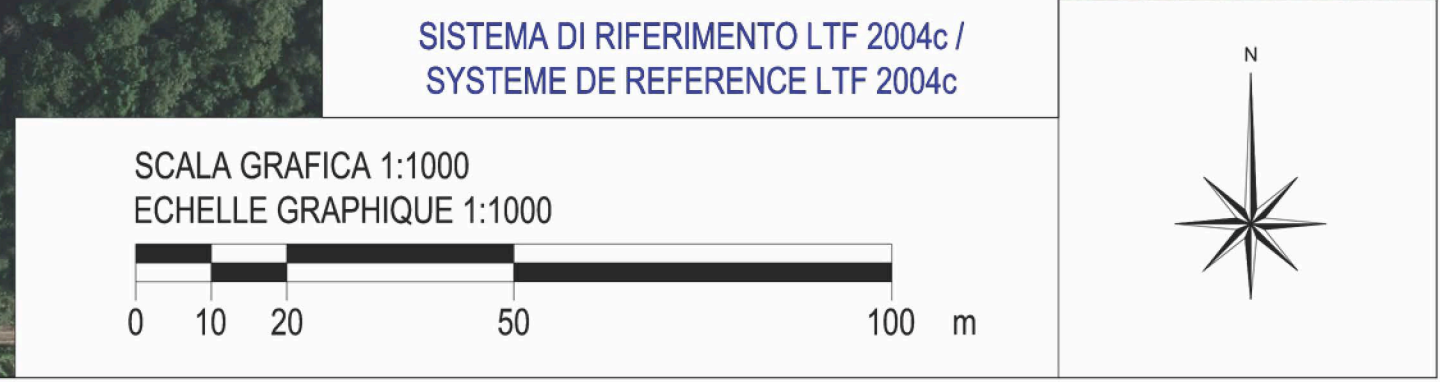
TABELLA RIASSUNTIVA DELLE QUANTITA' IMPIEGATE  
 TABLEAU DE SYNTHÈSE DES QUANTITÉS UTILISÉES

RIPRISTINO FINALE	
Arbusti - Broussailles	N. di piante - N. des elements
Cornus sanguinea	122
Corylus avellana	183
Fragula alnus	114
Vitis vinifera	744
Crataegus monogyna	82
Prunus spinosa	116
Sambucus nigra	94
Ligustrum vulgare	81
Juniperus communis	59
Albero - Arbes	N. di piante - N. des elements
Fraxinus excelsior	151
Sorbus aria	205
Betula pendula	201
Populus tremula	151
Castanea sativa	60
Quercus robur	120
Malus domestica	88
Acer campestre	44
Sorbus aucuparia	10
Inerbimento - Enherbement	Superficie - Surface
Inerbimento sedum - Enherbement sedum	1079 mq
Inerbimento idrosemina - Enherbement hydroseeding	80553 mq
Inerbimento idrosemina deposito - Enherbement hydroseeding	10280 mq

- LEGENDA DEI PERIMETRI / LEGENDE
- Vitis vinifera
  - Cornus sanguinea
  - Corylus avellana
  - Crataegus monogyna
  - Fragula alnus
  - Prunus spinosa
  - Sambucus nigra
  - Acer campestre
  - Betula pendula
  - Castanea sativa
  - Fraxinus excelsior
  - Malus domestica
  - Populus tremula
  - Quercus robur
  - Sorbus aria
  - Sorbus aucuparia
  - Ligustrum vulgare
  - Juniperus communis



- LEGENDA GENERALE / LEGENDE
- Interventi di mitigazione e ripristino ambientale del sito di deposito già realizzati nell'ambito dei lavori della galleria geostatica di Maddalena
  - Perimetro da ripristinare in PRV
  - Interventi di mitigazione
  - Muretti a secco
  - Vincolo archeologico
  - Corsi d'acqua / Rivières



MAISON LYON - TURIN / COLLEGAMENTO TORINO - LIONE

Partie commune franco-italienne / Section transfrontalière

Partie commune italo-francese / Sezione transfrontaliera

NOUVELLE LIGNE LYON TURIN - NUOVA LINEA TORINO LIONE  
 PARTIE COMMUNE FRANCO-ITALIENNE - PARTE COMUNE ITALO-FRANCESE

PARTE IN TERRITORIO ITALIANO - PROGETTO IN VARIANTE  
 (OTTEMPERANZA ALLA PRESCRIZIONE N. 235 DELLA DELIBERA CIPE 19/2016)

CUP C11U0500030001 - PROGETTO DEFINITIVO  
 ENVIRONNEMENT / AMBIENTE  
 ITALIA - ITALIA  
 AMENAGEMENTS ET REHABILITATION ENVIRONNEMENTAUX -  
 MITIGAZIONI AMBIENTALI IN FASE DI CANTIERE  
 RESTAURATION DEFINITIVE DES CHANTIERS - INTERVENTI DI RIPRISTINO  
 FINALE DEI CANTIERI  
 RESTAURATION DES CHANTIERS DU MADDALENA ET COLOMBERA -  
 INTERVENTI DI RIPRISTINO FINALE CANTIERI DI MADDALENA E  
 COLOMBERA

Inte	Date	Modifications / Modifica	Etat par / Consig de	Verifié par / Contratto da	Approuvé par / Autorizzato da
D	08/03/2015	Prévision d'ouvrage / Piano esecutivo	TOC	S. GARIBOLDI C. DOMENICI	L. CHANTIRON M. PANTALEO
A	08/03/2015	Révision suite aux commentaires LTF / Revisione a seguito commenti LTF	TOC	S. GARIBOLDI C. DOMENICI	L. CHANTIRON M. PANTALEO
B	20/01/2017	Prévision d'ouvrage phase PRV PRV / Piano esecutivo fase PRV PRV	LOMBARDI	S. GARIBOLDI C. DOMENICI	L. CHANTIRON A. MORONDI
C	30/03/2017	Révision suite aux commentaires TELT / Revisione a seguito commenti TELT	LOMBARDI	S. GARIBOLDI C. DOMENICI	L. CHANTIRON A. MORONDI

Code: P R V C 3 C T S 3 0 2 0 5 C A P P L A  
 Dec: Plan: Fin: Sub: Ass: Sp: Fac: Inst: Nat: Neut: Ind: Nat: Non: Top: Typ:

ADRESSE GEOGRAPHIQUE: C3C II // 01 11 20 30 04

ECHELLE / SCALA