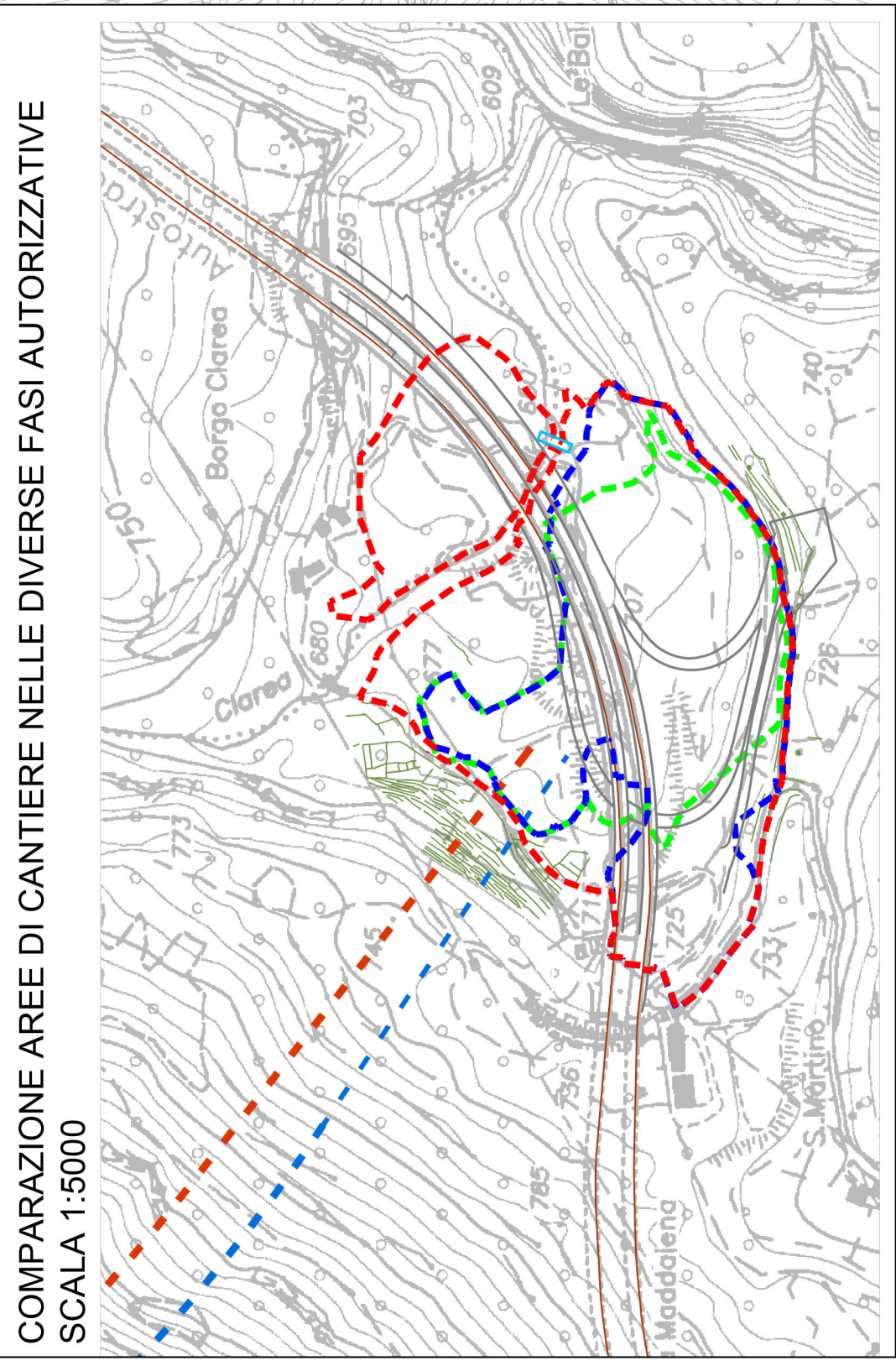
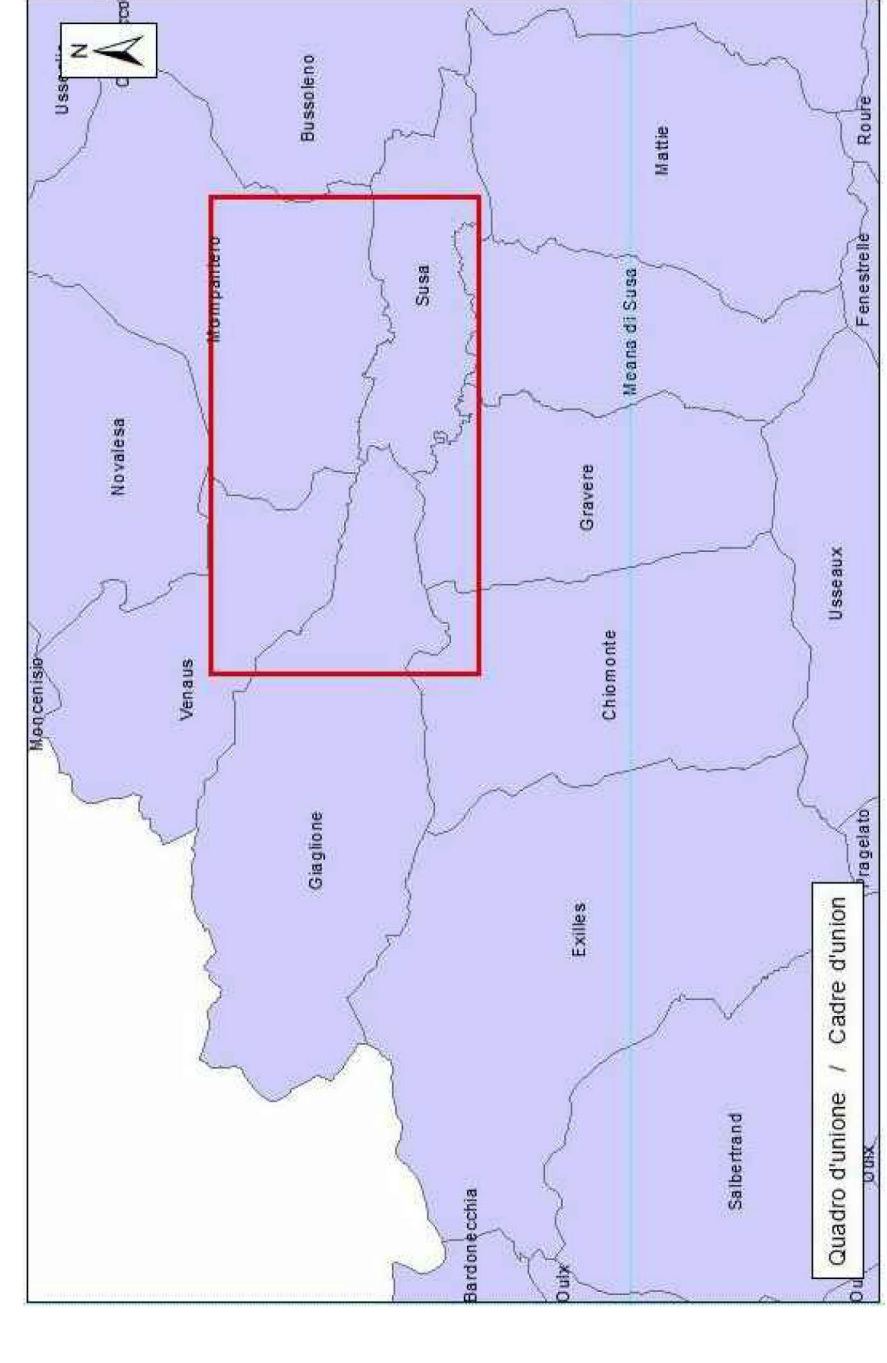
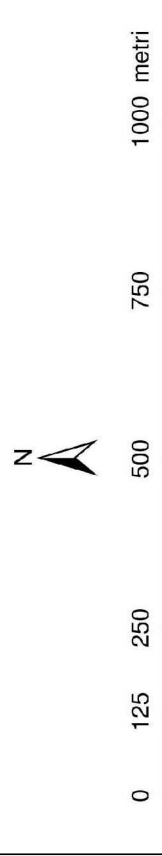
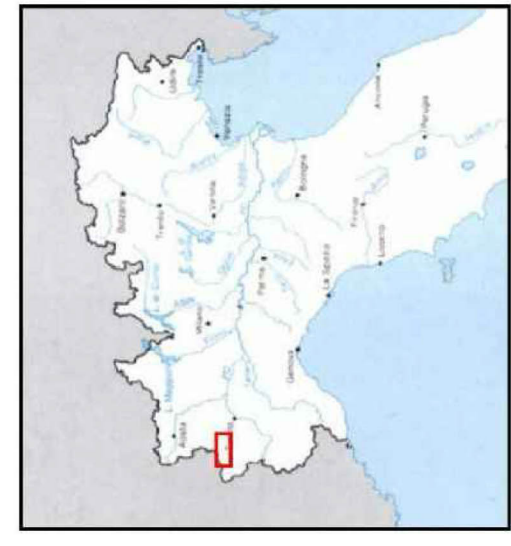
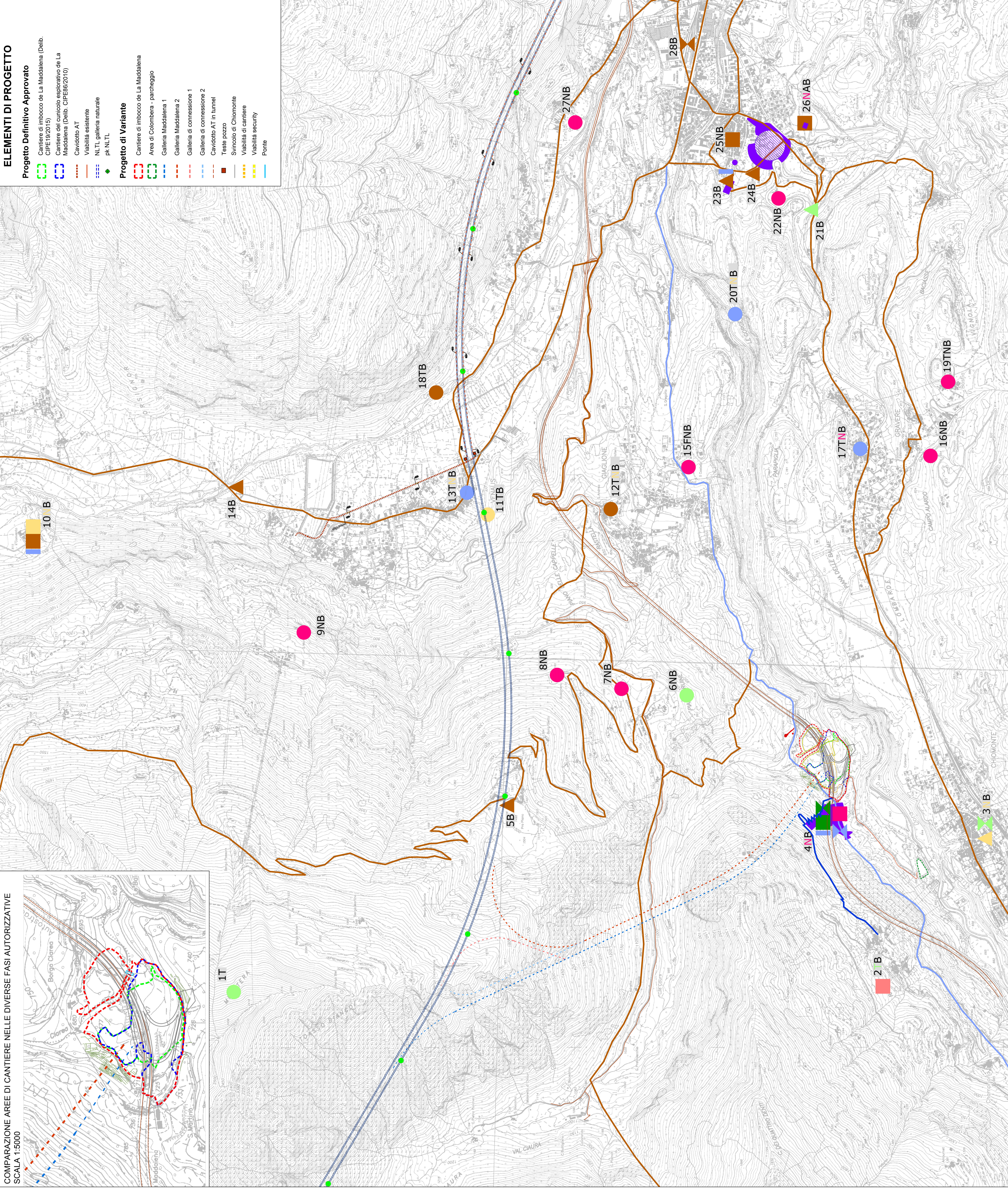


COMPARAZIONE AREE DI CANTIERE NELLE DIVERSE FASI AUTORIZZATIVE  
SCALA 1:5000



- ELEMENTI DI PROGETTO**
- Progetto Definitivo Approvato**
- Cantiere di imbocco de La Maddalena (Delib. CIPE19/2015)
  - Cantiere del cunicolo esplorativo de La Maddalena (Delib. CIPE88/2010)
  - Caviodotto AT
  - Viabilità esistente
  - N.L.T.L. galleria naturale
  - pk N.L.T.L.
- Progetto di Variante**
- Cantiere di imbocco de La Maddalena
  - Area di Colombara - parcheggio
  - Galleria Maddalena 1
  - Galleria Maddalena 2
  - Galleria di commissione 1
  - Galleria di commissione 2
  - Caviodotto AT in tunnel
  - Teste pozzo
  - Svincolo di Chiomonte
  - Viabilità di cantiere
  - Viabilità security
  - Ponte



- LEGENDA ARCHEOLOGICA**
- recupero
  - inventario
  - incisioni epigrafiche "testimon"
  - Barricade del Caviodotto e torre del Pilato
  - ipotesi ricostruttive dei tracciati vari di epoca preromana
  - ipotesi ricostruttive dei tracciati vari di epoca romana
  - tracce di mura di epoca romana (fine XVII sec)
  - mura a secco dall'abito MS\_L010\_00\_00\_20-06\_rvva
  - aree sottoposte a vincolo archeologico
  - Distanze dei siti segnalati
  - preferenza
  - alt del Barozzo
  - alt del Farò
  - vincolo - interdizione
  - archivio della Soprintendenza
  - notaia bibliografica
  - nostra storica
- Tipologia di sito segnalato**
- requisito segnalato
  - localizzazione di sito non archeologico, segnalazione di foto aerea, noia storica
  - segnalazione toponomastica
- Fonti**
- T toponimo
  - F fotoaerea

**HAISON LYON - TURIN / COLLEGAMENTO TORINO - LIONE**  
 Parte comune franco-italiana  
 Section transfrontalière

NOUVELLE LIGNE LYON - TURIN - NOUVA LINEA TORINO LIONE  
 PARTIE COMMUNE FRANCO-ITALIENNE - PARTE COMUNE ITALO-FRANCESE  
**PARTE IN TERRITORIO ITALIANO - PROGETTO IN VARIANTE**  
 (OTTEMPERANZA ALLA PRESCRIZIONE N. 235 DELLA DELIBERA CIPE 19/2015)  
 CUP C11J05000030001 - PROGETTO DEFINITIVO  
 ENVIRONMENT / AMBIENTE

ITALIE - ITALIA  
**DOSSIER RISQUE ARCHEOLOGIQUE - ARCHEOLOGIA**  
**PLAN DES SITES - ZONE MADDALENA, COLOMERA E CAVIDOTTO VENAUS-SUSA**  
**- CARTA DEI SITI - ZONE MADDALENA, COLOMERA E CAVIDOTTO VENAUS-SUSA**

N°	Data Site	Indirizzo Site	Stato di Conservazione	Valore per l'ambiente
0	09/02/2012	Parrocchia di Santa Maria Maddalena	P. TRENTO (ANMA 4.1)	S. GARAVOGLIA C. CONTERNO
A	09/02/2012	Parrocchia di Santa Maria Maddalena	P. TRENTO (ANMA 4.1)	S. GARAVOGLIA A. MADDALENA
B	04/02/2013	Parrocchia di Santa Maria Maddalena	P. TRENTO (ANMA 4.1)	S. GARAVOGLIA C. CONTERNO
C	03/12/2016	Parrocchia di Santa Maria Maddalena	P. TRENTO (ANMA 4.1)	S. GARAVOGLIA A. MADDALENA
D	10/02/2017	Parrocchia di Santa Maria Maddalena	P. TRENTO (ANMA 4.1)	S. GARAVOGLIA C. CONTERNO



Carta P R V C 3 C T S 3 0 0 4 2 D A P P L A  
 Data Site: 09/02/2012, 09/02/2012, 04/02/2013, 03/12/2016, 10/02/2017  
 Indirizzo Site: Parrocchia di Santa Maria Maddalena, Parrocchia di Santa Maria Maddalena, Parrocchia di Santa Maria Maddalena, Parrocchia di Santa Maria Maddalena, Parrocchia di Santa Maria Maddalena  
 Stato di Conservazione: P. TRENTO (ANMA 4.1), P. TRENTO (ANMA 4.1), P. TRENTO (ANMA 4.1), P. TRENTO (ANMA 4.1), P. TRENTO (ANMA 4.1)  
 Valore per l'ambiente: S. GARAVOGLIA C. CONTERNO, S. GARAVOGLIA A. MADDALENA, S. GARAVOGLIA C. CONTERNO, S. GARAVOGLIA M. PAVALE, S. GARAVOGLIA C. CONTERNO, S. GARAVOGLIA A. MADDALENA, S. GARAVOGLIA C. CONTERNO, S. GARAVOGLIA A. MADDALENA