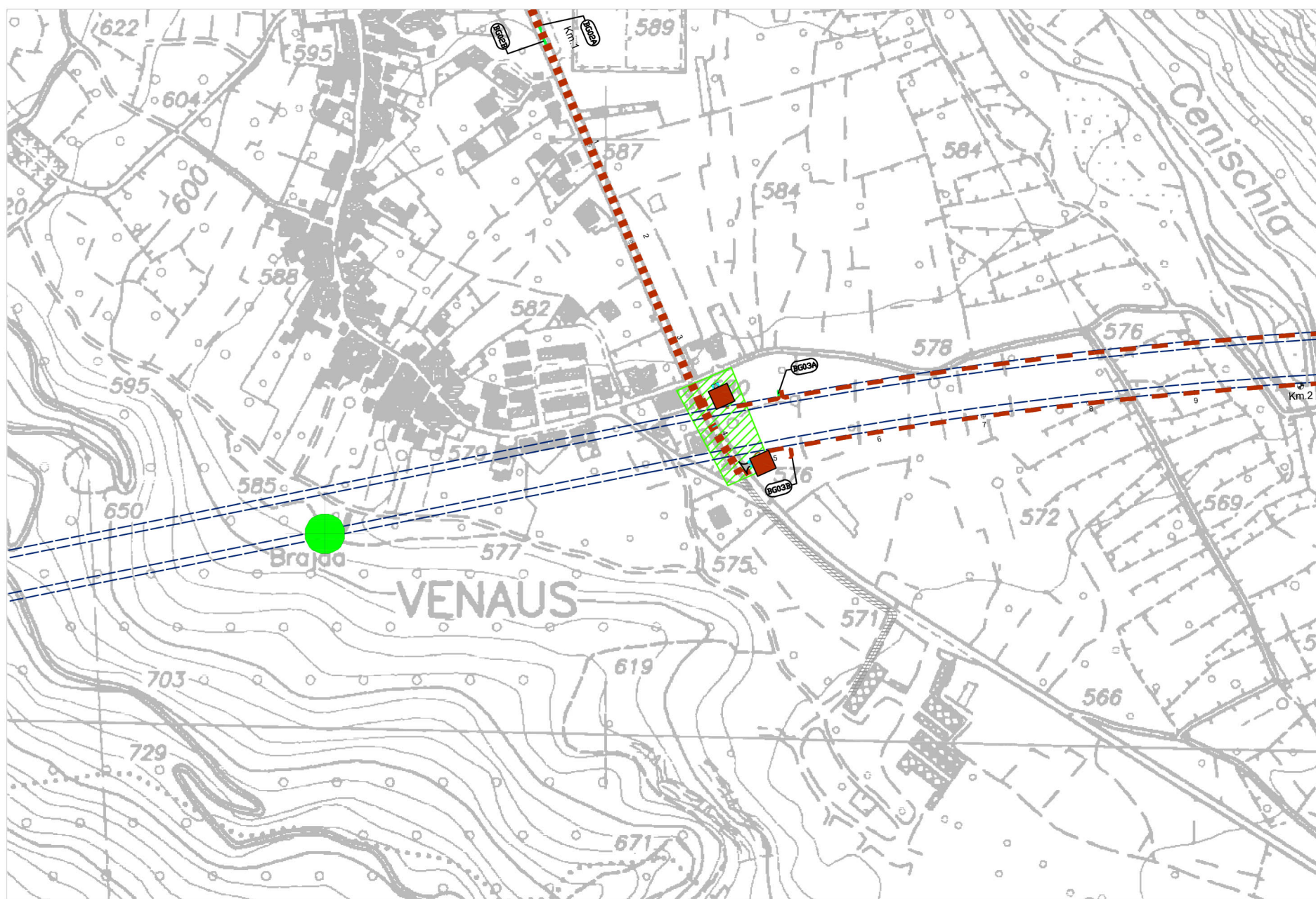


VARIANTE CAVIDOTTO VENAUS - SUSAS
SCALA 1:5000



ELEMENTI DI PROGETTO

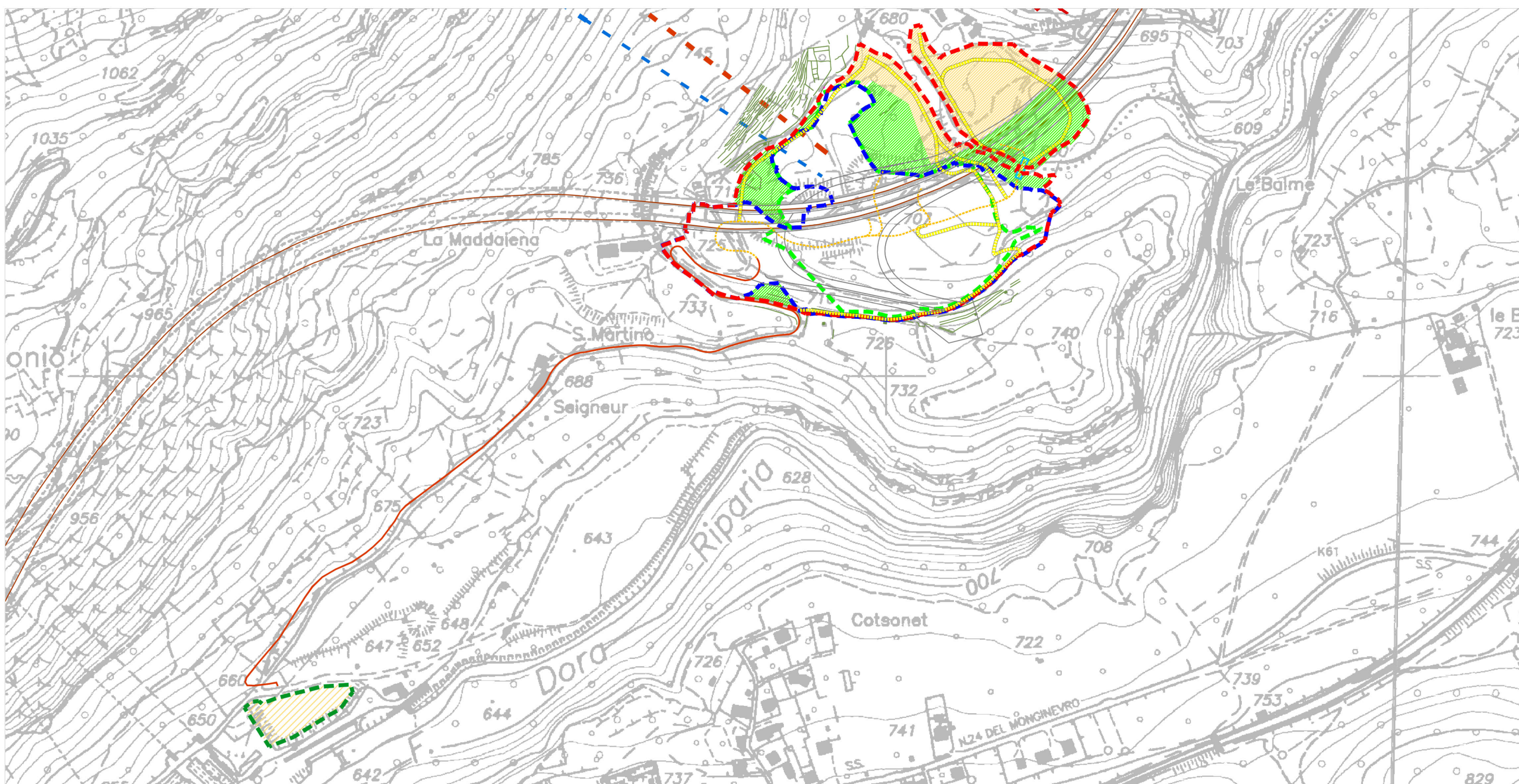
Progetto Definitivo Approvato

- Cantiere di imbocco de La Maddalena (Delib. CIPE19/2015)
- Cantiere del cunicolo esplorativo de La Maddalena (Delib. CIPE86/2010)
- Cavidotto AT
- Viabilità esistente
- NLTL galleria naturale
- pk NLTL

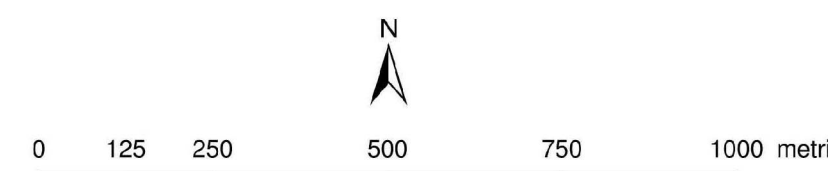
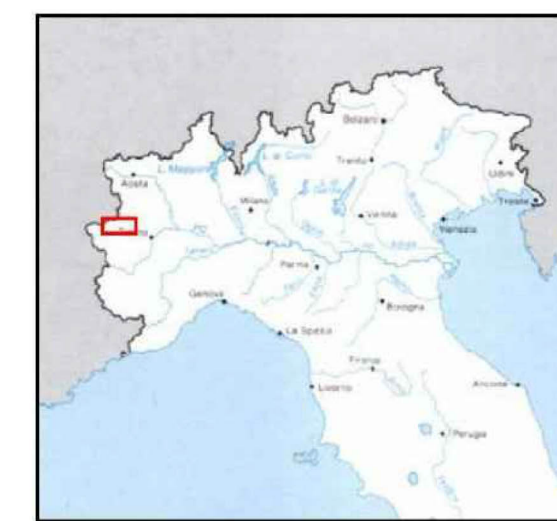
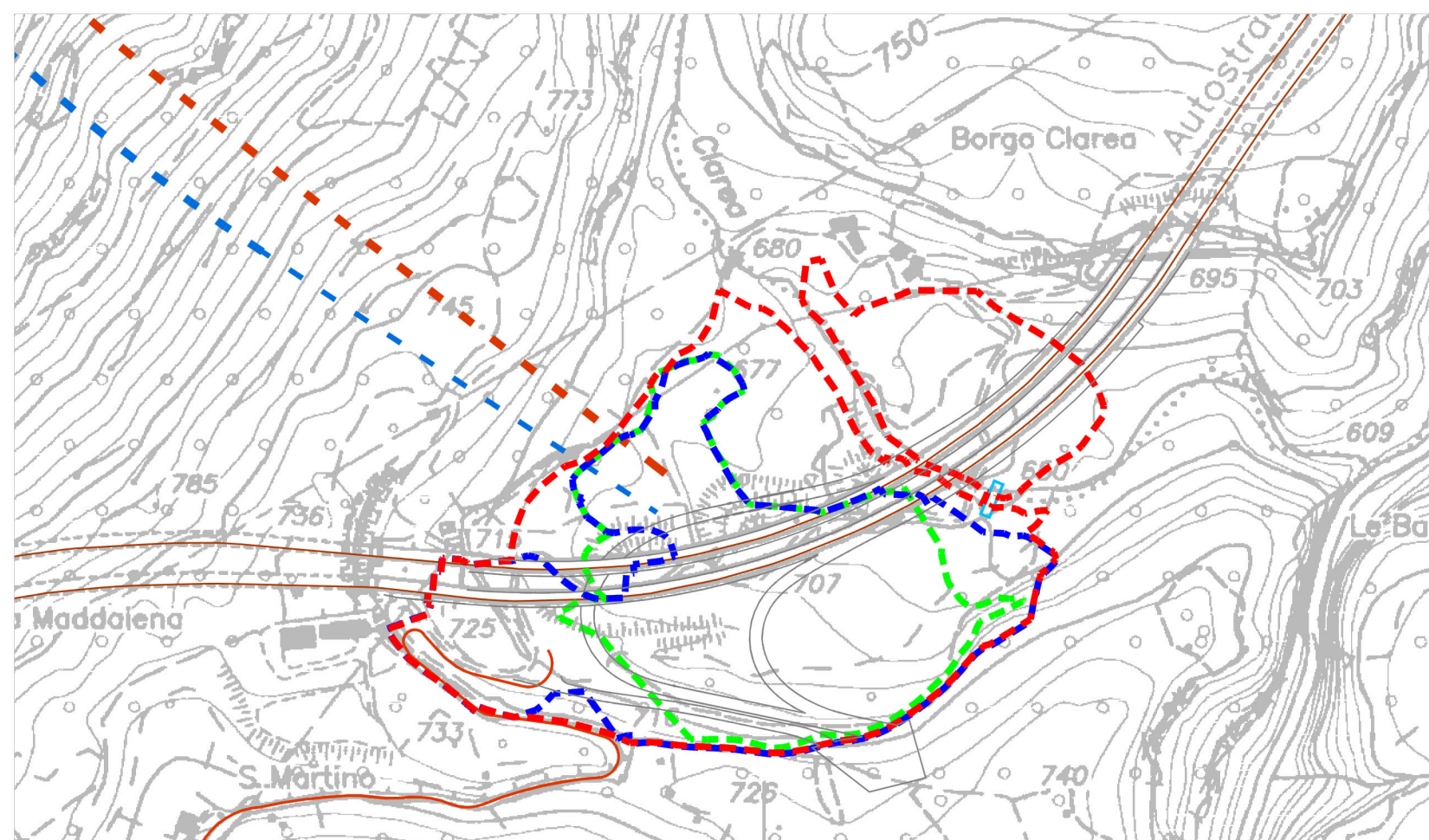
Progetto di Variante

- Cantiere di imbocco de La Maddalena
- Area di Colombera - parcheggio
- Galleria Maddalena 1
- Galleria Maddalena 2
- Galleria di connessione 1
- Galleria di connessione 2
- Cavidotto AT in tunnel
- Teste pozzo
- Svincolo di Chiomonte
- Viabilità di cantiere
- Viabilità security
- Ponte

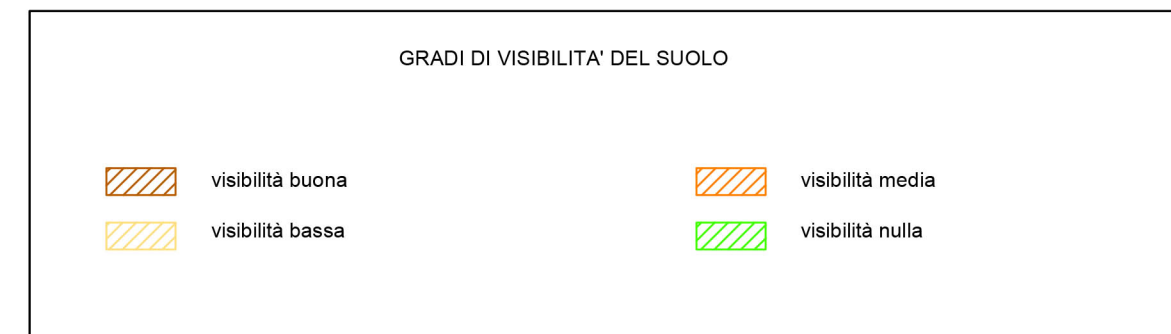
CANTIERE DI IMBOCCO DE LA MADDALENA E AREA DI COLOMBERA - parcheggio
SCALA 1:5000



COMPARAZIONE AREE DI CANTIERE NELLE DIVERSE FASI AUTORIZZATIVE
SCALA 1:5000



LEGENDA ARCHEOLOGICA



LAISON LYON - TURIN / COLLEGAMENTO TORINO - LIONE
Partie commune franco-italienne / Section transfrontalière
Parte comune italo-francese / Sezione transfrontaliera

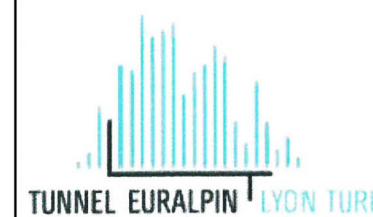
NOUVELLE LIGNE LYON TURIN - NUOVA LINEA TORINO LIONE
PARTIE COMMUNE FRANCO-ITALIENNE - PARTE COMUNE ITALO-FRANCESE
PARTE IN TERRITORIO ITALIANO - PROGETTO IN VARIANTE
(OTTEMPERANZA ALLA PRESCRIZIONE N. 235 DELLA DELIBERA CIPE 19/2015)
CUP C11J0500030001 - PROGETTO DEFINITIVO
ENVIRONMENT / AMBIENTE
ITALIE - ITALIA
ARCHÉOLOGIE - ARCHEOLOGIA
DOSSIER RISQUE ARCHEOLOGIQUE - DOSSIER RISCHIO ARCHEOLOGICO
PLAN DES DECOUVERTES APRES ETAT DES LIEUX/VISIBILITE DES TERRAINS - ZONES
MADDALENA, COLOMBERA ET CONDUIT VENAUS-SUSA - CARTA DEI RINVENIMENTI DA
SURVEY/VISIBILITA' DEI SUOLI - ZONE MADDALENA, COLOMBERA E CAVIDOTTO
VENAUS-SUSA

Indice	Date / Data	Modifications / Modifiche	Elaboré par / Concepito da	Vérifié par / Controlato da	Autorisé par / Autorizzato da
0	08/04/2012	Primièrè diffusion / Prima emissione	P. TERNZI (ARKAIA s.r.l.)	S. GARAVOGLIA C. OGNIBENE	L. CHANTRON A. MANCARELLA
A	09/01/2013	Révision suite aux commentaires TELT / Revisione a seguito commenti TELT	P. TERNZI (ARKAIA s.r.l.)	S. GARAVOGLIA C. OGNIBENE	L. CHANTRON A. MANCARELLA
B	04/02/2013	Révision suite aux commentaires TELT / Revisione a seguito commenti TELT	P. TERNZI (ARKAIA s.r.l.)	S. GARAVOGLIA C. OGNIBENE	L. CHANTRON M. PANTALEO
C	02/12/2016	Primièrè diffusion phase PRF-PRV / Prima emissione fase PRF-PRV	P. TERNZI (ARKAIA s.r.l.)	S. GARAVOGLIA C. OGNIBENE	L. CHANTRON A. MORDASINI
D	10/03/2017	Passage au statut AP / Passaggio allo stato AP	P. TERNZI (ARKAIA s.r.l.)	S. GARAVOGLIA C. OGNIBENE	L. CHANTRON A. MORDASINI

Code	P	R	V	C	3	C	T	S	3	0	0	4	4	D	A	P	P	L	A
Doc	Phase / Fase		Sigle étude / Sigla		Émetteur / Emittente		Numero		Indice		Statut / Stato		Type / Tipo						

ADRESSE GED / INDIRIZZO GED: C3C // // 01 82 02 30 03

ÉCHELLE / SCALA: 1:5.000



TEL sas - Savoie Technolac - Bâtiment "Hornère"
13 allée du Lac de Courmayeur - 73370 LE BOURGET DU LAC (France)
Tél. +33 (0) 4 79 88 56 50 - Fax: +33 (0) 4 79 88 56 75
RCS Chambéry 439 556 952 - TVA FR 03439556952
Propriété TELT Tous droits réservés - Proprietà TELT Tutti i diritti riservati

