



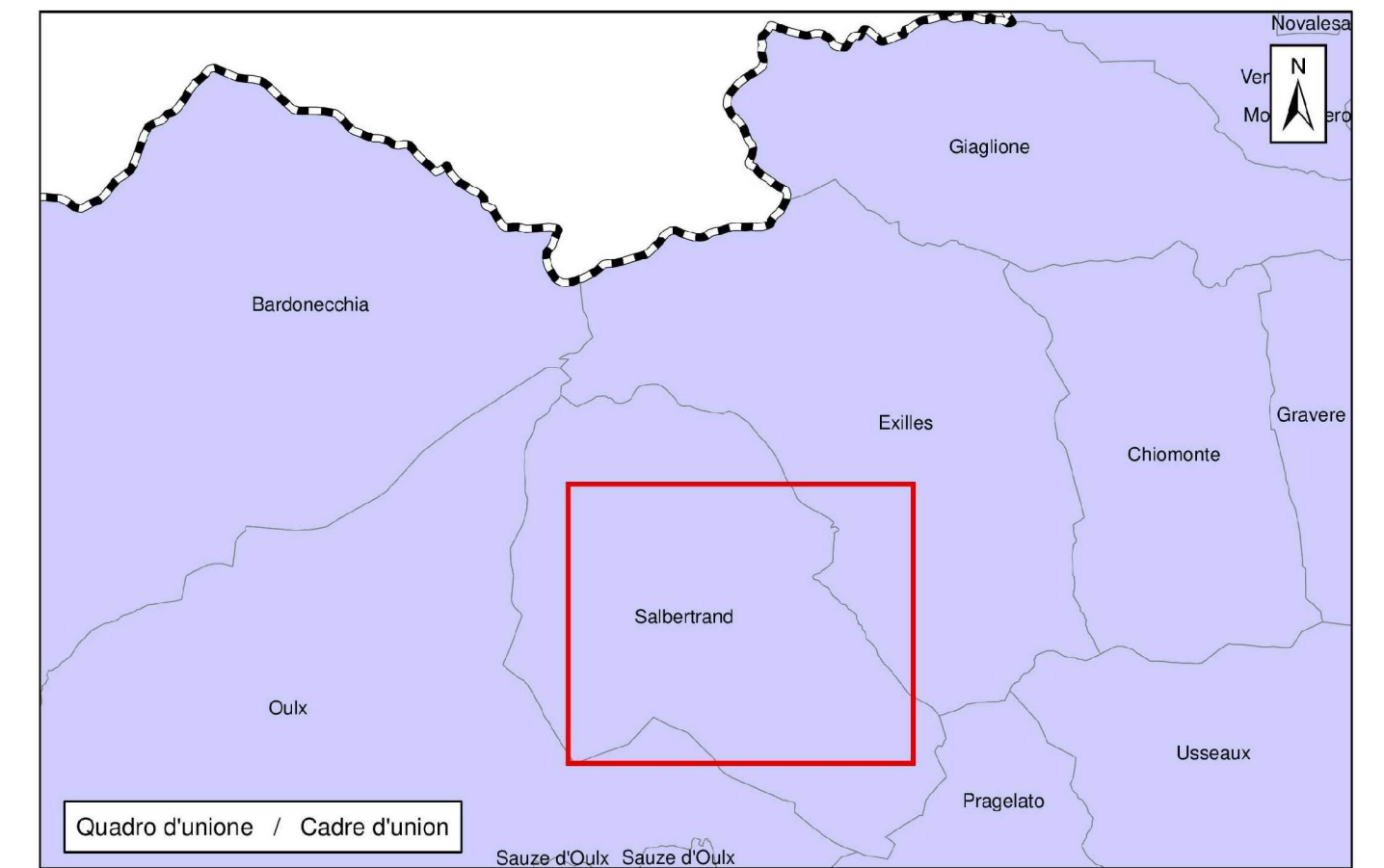
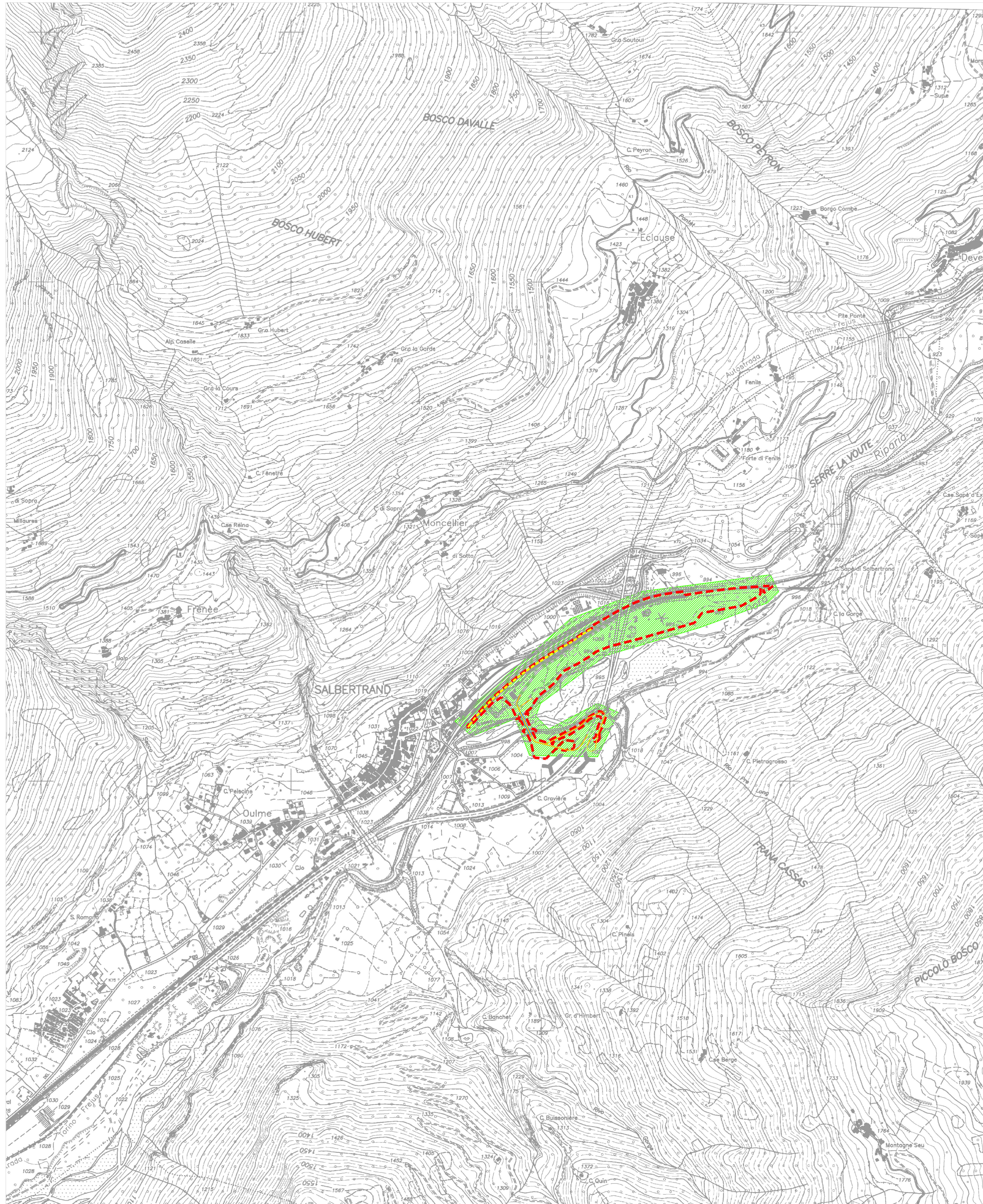
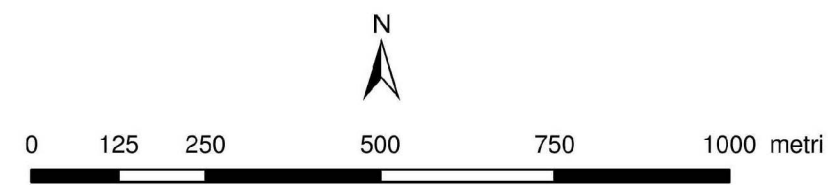


ELEMENTI DI PROGETTO

-  Area industriale di Salbertrand
-  Viabilità di cantiere
-  Viabilità security
-  Ponte



LEGENDA ARCHEOLOGICA

GRADI DI VISIBILITÀ DEL SUOLO

-  visibilità buona
-  visibilità media
-  visibilità bassa
-  visibilità nulla

LIAISON LYON - TURIN / COLLEGAMENTO TORINO - LIONE

Partie commune franco-italienne
Section transfrontalière

Parte comune italo-francese
Sezione transfrontaliera

NOUVELLE LIGNE LYON TURIN - NUOVA LINEA TORINO LIONE
PARTIE COMMUNE FRANCO-ITALIENNE - PARTE COMUNE ITALO-FRANCOISE

PARTE IN TERRITORIO ITALIANO - PROGETTO IN VARIANTE
(OTTEMPERANZA ALLA PRESCRIZIONE N. 235 DELLA DELIBERA CIPE 19/2015)
CUP C11J05000030001 - PROGETTO DEFINITIVO

ENVIRONMENT / AMBIENTE
ITALIE - ITALIA
ARCHÉOLOGIE - ARCHEOLOGIA
DOSSIER RISQUE ARCHEOLOGIQUE - DOSSIER RISCHIO ARCHEOLOGICO

PLAN DES DECOUVERTES APRES ETAT DES LIEUX/VISIBILITE DES TERRAINS - ZONE
SALBERTRAND - CARTA DEI RINVENIMENTI DA SURVEY/VISIBILITÀ DEI SUOLI - ZONA
SALBERTRAND

Indice	Date / Data	Modifications / Modifiche	Elabi per / Concepito da	Verifié par / Controllato da	Autorisé par / Autorizzato da
0	02/12/2016	Première diffusion phase PRF-PRV / Prima emissione fase PRF-PRV	P.TERENZI (ARKA) (T1)	S. GARAVOGLIA C. OGNIBENE	L. CHANTRON A. MORDASINI
A	10/03/2017	Passage au statut AP/ Passaggio allo stato AP	P.TERENZI (ARKA) (T1)	S. GARAVOGLIA C. OGNIBENE	L. CHANTRON A. MORDASINI



Code Doc	P R V C 3 C T S 3 7 5 6 1 A	A P P L A
Phase / Fase	Signé / Firma	Émetteur / Emittente

ADRESSE GED / INDIRIZZO GED: C3C // // 01 82 02 30 14

ÉCHELLE / SCALA: 1:10.000