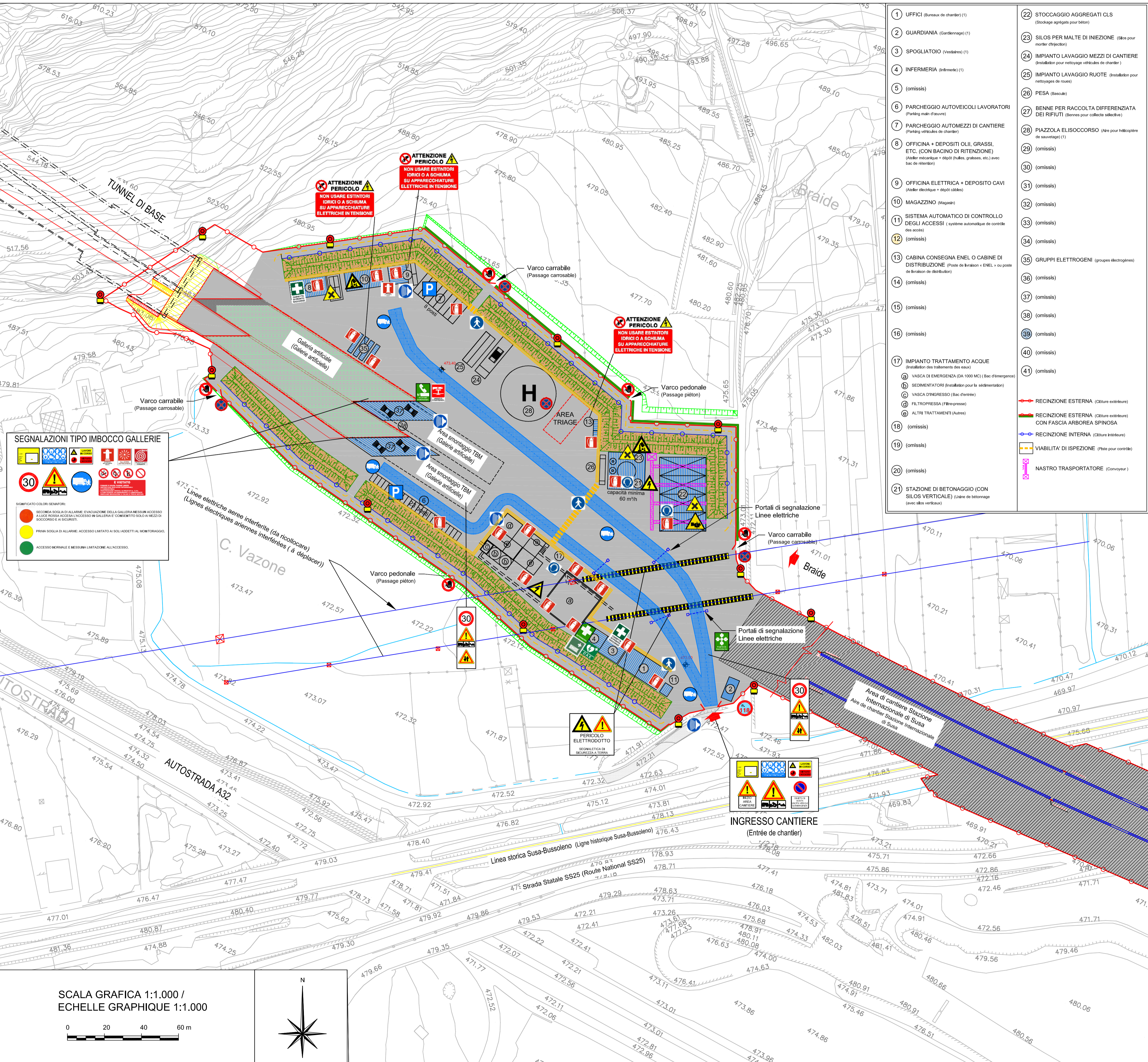


VUE EN PLAN / PLANIMETRIA - Echelle 1:1000 en A1 / Scala 1:1000 in A1



- | | |
|---|--|
| 1 UFFICI (Bureaux de chantier) (1) | 22 STOCCAGGIO AGGREGATI CLS (Stockage agrégats pour béton) |
| 2 GUARDIANA (Gardiennage) (1) | 23 SILOS PER MALTE DI INIEZIONE (Silo pour mortier d'injection) |
| 3 SPOGLIATOIO (vestiaires) (1) | 24 IMPIANTO LAVAGGIO MEZZI DI CANTIERE (Installation pour nettoyage véhicules de chantier) |
| 4 INFERMERIA (Infirmerie) (1) | 25 IMPIANTO LAVAGGIO RUOTE (Installation pour nettoyage de roues) |
| 5 (omissis) | 26 PESA (Bascule) |
| 6 PARCHEGGIO AUTOVEICOLI LAVORATORI (Parking main d'œuvre) | 27 BENNE PER RACCOLTA DIFFERENZIATA DEI RIFIUTI (Bennes pour collecte sélective) |
| 7 PARCHEGGIO AUTOMEZZI DI CANTIERE (Parking véhicules de chantier) | 28 PIAZZOLA ELISOCORSO (Aire pour hélicoptère de sauvetage) (1) |
| 8 OFFICINA + DEPOSITI OLII, GRASSI, ETC. (CON BACINO DI RITENZIONE) (Atelier mécanique + dépôt (huiles, grasses, etc.) avec bac de rétention) | 29 (omissis) |
| 9 OFFICINA ELETTRICA + DEPOSITO CAVI (Atelier électrique + dépôt câbles) | 30 (omissis) |
| 10 MAGAZZINO (Magasin) | 31 (omissis) |
| 11 SISTEMA AUTOMATICO DI CONTROLLO DEGLI ACCESSI (système automatique de contrôle des accès) | 32 (omissis) |
| 12 (omissis) | 33 (omissis) |
| 13 CABINA CONSEGNA ENEL O CABINE DI DISTRIBUZIONE (Poste de livraison « ENEL » ou poste de livraison de distribution) | 34 (omissis) |
| 14 (omissis) | 35 GRUPPI ELETTOGENI (groupes électrogènes) |
| 15 (omissis) | 36 (omissis) |
| 16 (omissis) | 37 (omissis) |
| 17 IMPIANTO TRATTAMENTO ACQUE (Installation des traitements des eaux) | 38 (omissis) |
| ① VASCA DI EMERGENZA (DA 1000 MC) (Bac d'urgence) | 39 (omissis) |
| ② SEDIMENTATORI (Installation pour la sédimentation) | 40 (omissis) |
| ③ VASCA D'INGRESSO (Bac d'entrée) | 41 (omissis) |
| ④ FILTROPRESSA (Fibre-presses) | |
| ⑤ ALTRI TRATTAMENTI (Autres) | |
| 18 (omissis) | → RECINZIONE ESTERNA (Clôture extérieure) |
| 19 (omissis) | → RECINZIONE ESTERNA CON FASCIA ARBOREA SPINOSA (Clôture extérieure avec bande de ronces) |
| 20 (omissis) | → RECINZIONE INTERNA (Clôture intérieure) |
| 21 STAZIONE DI BETONAGGIO (CON SILOS VERTICALE) (Ligne de bétonnage avec silos verticaux) | → VIABILITÀ DI ISPEZIONE (Place pour contrôle) |
| | → NASTRO TRASPORTATORE (Convoyeur) |

SEGNALAZIONI TIPO IMBOCCO GALLERIE

SEGNIFICATO COLORI SEMAFORI:

- ROSSO:** SECONDA SOGLIA DI ALLARME: EVACUAZIONE DELLA GALLERIA NESSUN ACCESSO A LUCE ROSSA ACCESA (ACCESSO IN GALLERIA E' COMPLETATO SOLO AI MEZZI DI DISCONNESSIONE AI SICUREZZI)
- GIALLO:** PRIMA SOGLIA DI ALLARME: ACCESSO LIBERATO AI SOLO ADDIZIONALI MONITORAGGIO.
- VERDE:** ACCESSO NORMALE E NESSUNA LIMITAZIONE ALL'ACCESSO.

LEGENDA SEGNALI

	OBBLIGO DI INDOSSARE I DPI		PERICOLO TRANSITO MEZZI DI CANTIERE		DIVIETO DI ACCESSO ESTRANEI
	VEICOLI A PASSO D'UOMO		PERICOLO CADUTA OGGETTI DALL'ALTO		ATTACCO MOTOPOMPA VVF
	PARCHEGGIO		PERICOLO SOSTANZE NOCIVE		ESTINTORE
	PEDONI A DESTRA		PERICOLO CORRENTE ELETTRICA		ARRESTO DI EMERGENZA
	TRANSITO PEDONALE		PERICOLO DI SCHIACCIAMENTO		TELEFONO DI EMERGENZA
	SIRENA DI EMERGENZA		DIVIETO DI SOSTA		CASSETTA DI PRONTO SOCCORSO
	PERICOLO GENERICO		DIVIETO DI SOSTA E DI FERMATA		PUNTO DI RACCOLTA
	PERICOLO DOPPIO SENSO DI MARCIA		LIMITE DI VELOCITA' n Km/h		MATERASSI IMMOBILIZZATORI
	SEMAFORO		ACCESSO 118		UNITA' DI DEFIBRILLAZIONE
	LUCE DI CANTIERE		ANAGRAFICA DI CANTIERE		

→ PERCORSO MEZZI DI CANTIERE
 → PERCORSO PEDONALE
 → SCARPATA

LIAISON LYON - TURIN / COLLEGAMENTO TORINO - LIONE
 Partie commune franco-italienne / Section transfrontalière
 Parte comune italo-francese / Sezione transfrontaliera

NOUVELLE LIGNE LYON TURIN - NUOVA LINEA TORINO LIONE
 PARTIE COMMUNE FRANCO-ITALIENNE - PARTE COMUNE ITALO-FRANCESE
 PARTE IN TERRITORIO ITALIANO - PROGETTO IN VARIANTE
 (OTTEMPERANZA ALLA PRESCRIZIONE N. 235 DELLA DELIBERA CIPE 19/2015)

CUP C11J05000030001
 MISSION DE COORDINATION SPS - MISSIONE DI COORDINAMENTO SICUREZZA IN FASE DI PROGETTAZIONE
 GENIE CIVIL - OPERE CIVILI
 CONSTRUCTION - COSTRUZIONE
 CHANTIER - CANTIERIZZAZIONI - PIANA DI SUSA
 GENERALITES - GENERALE

VUE EN PLAN CHANTIER "IMBOCCO EST TUNNEL DI BASE"- LOT 03 / 04
PLANIMETRIA CANTIERE "IMBOCCO EST TUNNEL DI BASE"- LOTTI 03 - 04
DA T0+83 A FINE LAVORI

Index	Date / Data	Modification / Modifica	Elaboré par / Concepito da	Vérifié par / Controllato da	Autorisé par / Autorizzato da
0	16/01/2017	Prima emissione	P. VIGONE	M. VIGONE	G. AMARO
A	13/04/2017	Aggiornamento	P. VIGONE	M. VIGONE	G. AMARO
B	28/04/2017	Emissione definitiva / Emissione finale	P. VIGONE	M. VIGONE	G. AMARO

Code Doc P R V C S P S I G 0 2 1 8 B A P P L A
 Phase / Fase: Signale étale / Stile: Emetteur / Emittente: Numero: Indice: Statut / Stato: Type / Tipo:

ADRESSE GED INDIRIZZO GED: CSP // // 04 02 04 30 02

ECHELLE / SCALA: 1:1000

