

**SISTEMA DELLE EMERGENZE DEL PATRIMONIO STORICO E ARCHITETTONICO /
SYSTEME DES FONDAMENTAUX DU PATRIMOINE STORIQUE ET ARCHITECTONIQUE**

- Castelli e fortificazioni - Châteaux et fortifications
- Centri storici - Centres historiques
- Museo archeologico - Musée archéologique
- Mulini - Moulins
- Barricate - Barricades
- Muretti a secco - Murets de pierres sèches

**SISTEMA DELLE EMERGENZE DEL PATRIMONIO AGRICOLO E NATURALISTICO /
SYSTEME DES FONDAMENTAUX DU PATRIMOIN AGRICOLE ET NATURALISTIQUE**

- Aree boscate - Zones boisées
- Aree a vigneti, frutteti e nocciolati - Zones a vignes, arbres fruitiers, noisetiers

**SISTEMA DELLA FRUIZIONE TURISTICA /
SYSTEME DE L'EXPLOITATION AU NIVEAU TOURISTIQUE**

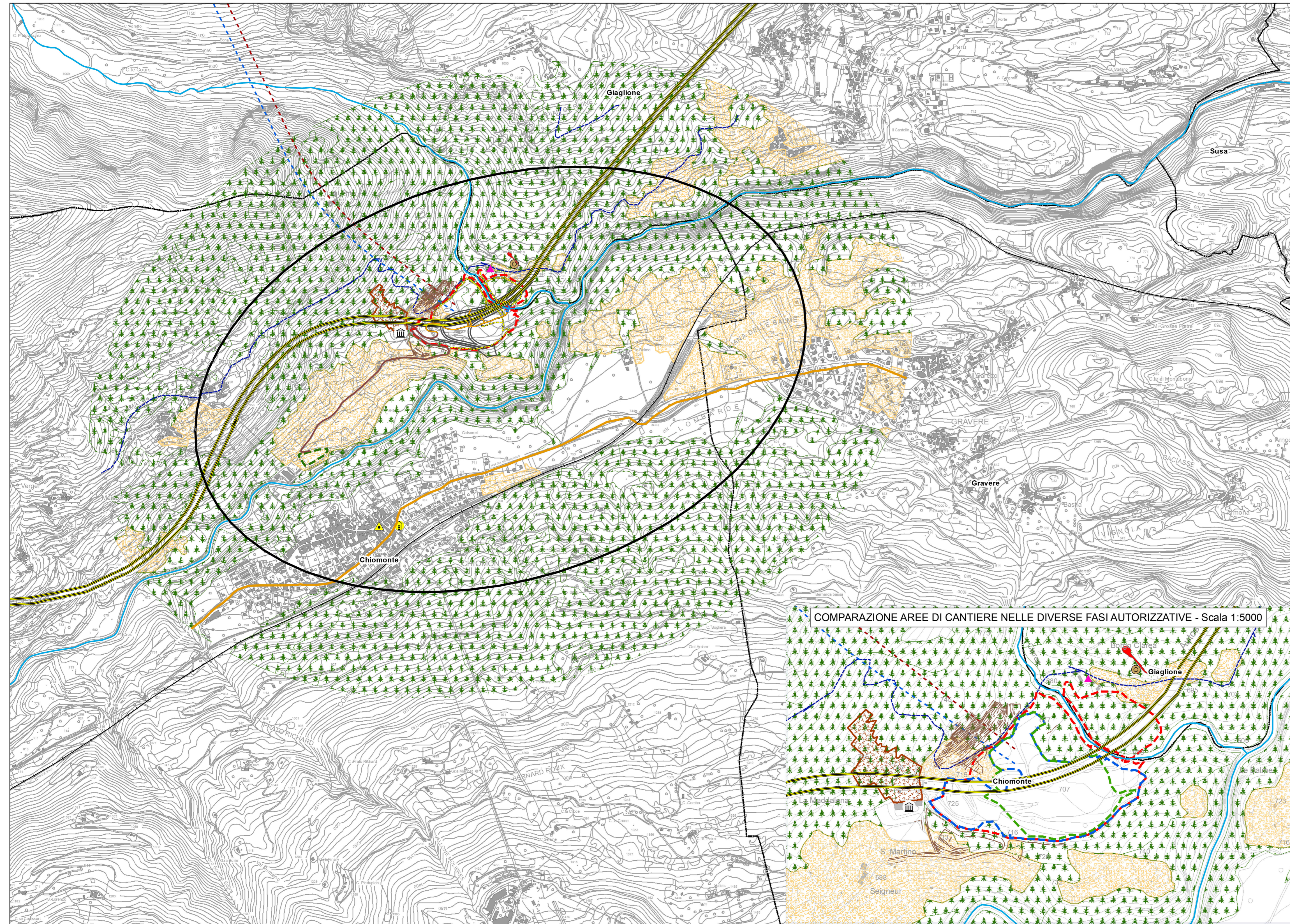
- Centri turistici d'interesse provinciale - Centres touristiques d'intérêt provincial
- Percorsi turistico-culturali - Parcours touristique-culturels
- Sentieri accatastati - Sentiers repertories sur cadastres
- Corpi idrici superficiali - Cours d'eau superficiel
- Autostrada - Autoroute
- Ferrovie - Chemins de fer
- Confini comunali - Limites communales

AREE A VINCOLO ARCHEOLOGICO SEGNALATE DA SOPRINTENDENZA,
ai sensi del D.Lgs. 42/2004 art. 142, comma 1 lett. m -
ZONES A RESTRICTIONS ARCHEOLOGIQUES SIGNALÉES PAR SURINTENDANCE

Area di Studio - Aire d'étude

DOCUMENTI DI RIFERIMENTO - DOCUMENTS DE REFERENCE

PRV_TS3_C3C_7590: Rapport général des zones objet de variante /
Relazione generale delle aree oggetto di variante
PRV_TS3_C3C_7595: Annexes à relation paysagère des zones objet de variante /
Allegati alla relazione paesaggistica delle aree oggetto di variante

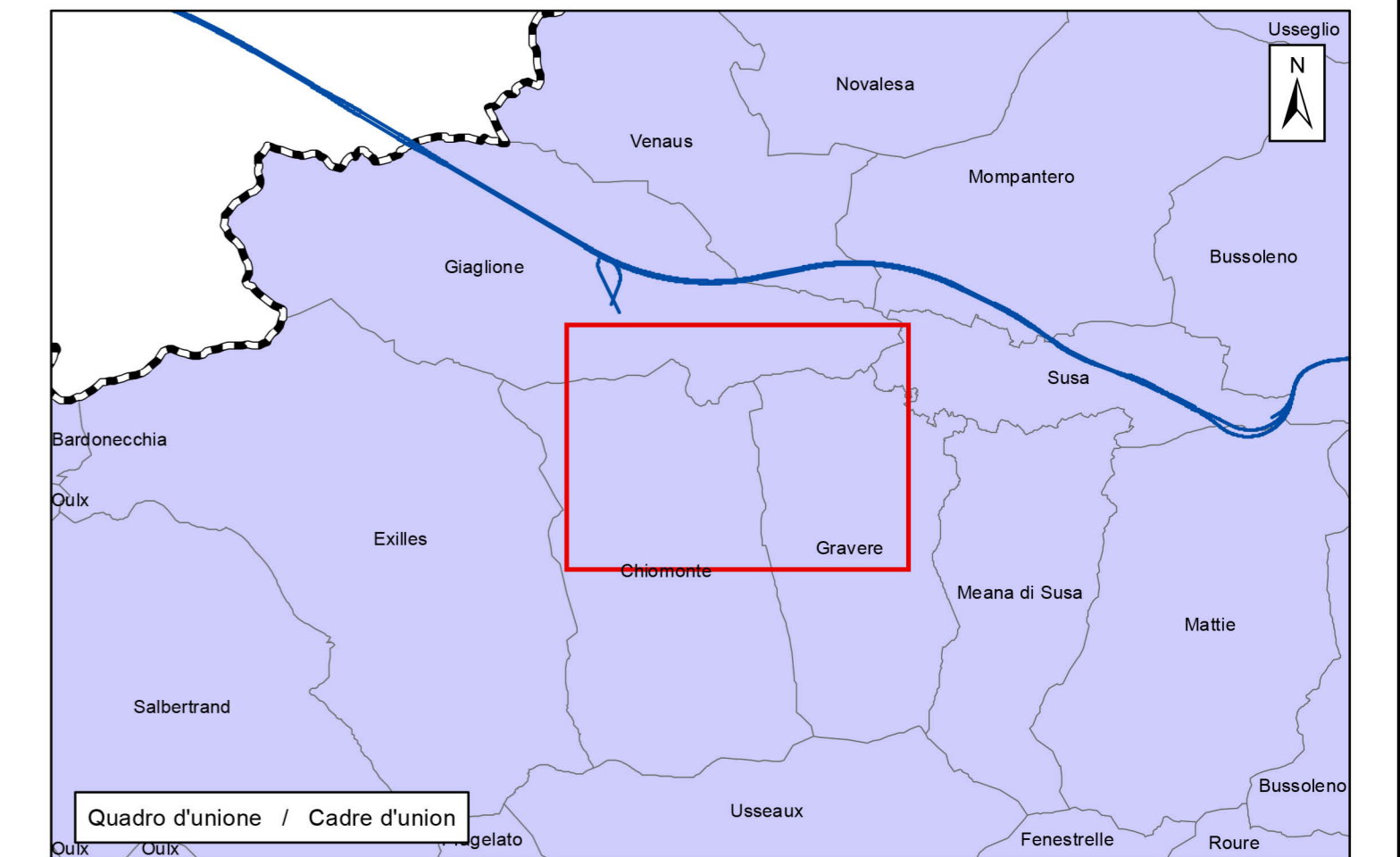


ELEMENTI DI PROGETTO - ELEMENTS DE PROJET

- Cantiere di imbocco de La Maddalena - Progetto di Variante -
Chantier du portail de La Maddalena - "Projet de Variante"
- Cantiere del cunicolo esplorativo de La Maddalena (Delib. CIPE 86/2010) -
Chantier de la galerie de reconnaissance de La Maddalena (Delib. CIPE 86/2010)
- Cantiere di imbocco de La Maddalena - Progetto Definitivo approvato (Delib. CIPE 19/2015) -
Chantier du portail de La Maddalena - "Projet Définitif approuvé" (Delib. CIPE 19/2015)
- Area di Colombara - parcheggio - Aire de Colombara - parking
- Galleria Maddalena 1 - Tunnel Maddalena 1
- Galleria Maddalena 2 - Tunnel Maddalena 2

Viabilità di cantiere - Voirie de chantier

- Ponte - Pont
- Viabilità esistente - Voirie existante
- Viabilità di cantiere - Voirie de chantier
- Viabilità security - Voirie de sécurité
- Svincolo di Chiomonte - Jonction de Chiomonte



LIASON LYON - TURIN / COLLEGAMENTO TORINO - LIONE
Partie commune franco-italienne / Section transfrontalière

NOUVELLE LIGNE LYON TURIN - NUOVA LINEA TORINO - LIONE
PARTIE COMMUNE FRANCO-ITALIENNE - PARTE COMUNE ITALO-FRANCESE
PARTIE IN TERRITORIO ITALIANO - PROGETTO IN VARIANTE
(OTTEMPERANZA ALLA PRESCRIZIONE N. 235 DELLA DELIBERA CIPE 19/2015)
CUP C11J05000030001 - PROGETTO DEFINITIVO
ENVIRONNEMENT / AMBIENTE
ITALIE / ITALIA
PAYSAGE / PAESAGGIO

NOTE PAYSAGÈRE / RELAZIONE PAESAGGISTICA
CARTE DES ELEMENTS QUI QUALIFIENT LE PAYSAGE - ZONES MADDALENA ET COLOMBERA /
CARTA DEI FATTORI QUALIFICANTI IL PAESAGGIO - ZONE MADDALENA E COLOMBERA

Indice	Date / Data	Modifications / Modifiche	Établi par / Conosciuto da	Vérifié par / Controllato da	Autorisé par / Autorizzato da
0	09/01/2013	Première diffusion Prima emissione	LOMBARDI	S. GARAVOGLIA C. OGNIBENE	L. CHANTRON M. PANTALEO
A	08/02/2013	Révision suite aux commentaires LTF Revisione a seguito commenti LTF	LOMBARDI	S. GARAVOGLIA C. OGNIBENE	L. CHANTRON M. PANTALEO
B	10/01/2017	Première diffusion phase PRF-PRV / Prima emissione fase PRF-PRV	LOMBARDI	S. GARAVOGLIA C. OGNIBENE	L. CHANTRON A. MORDASINI
C	17/03/2017	Révision suite aux commentaires TELT / Revisione a seguito commenti TELT	LOMBARDI	S. GARAVOGLIA C. OGNIBENE	L. CHANTRON A. MORDASINI

Cod Doc	P	R	V	C	3	C	T	S	3	0	2	2	5	C	A	P	P	L	A