

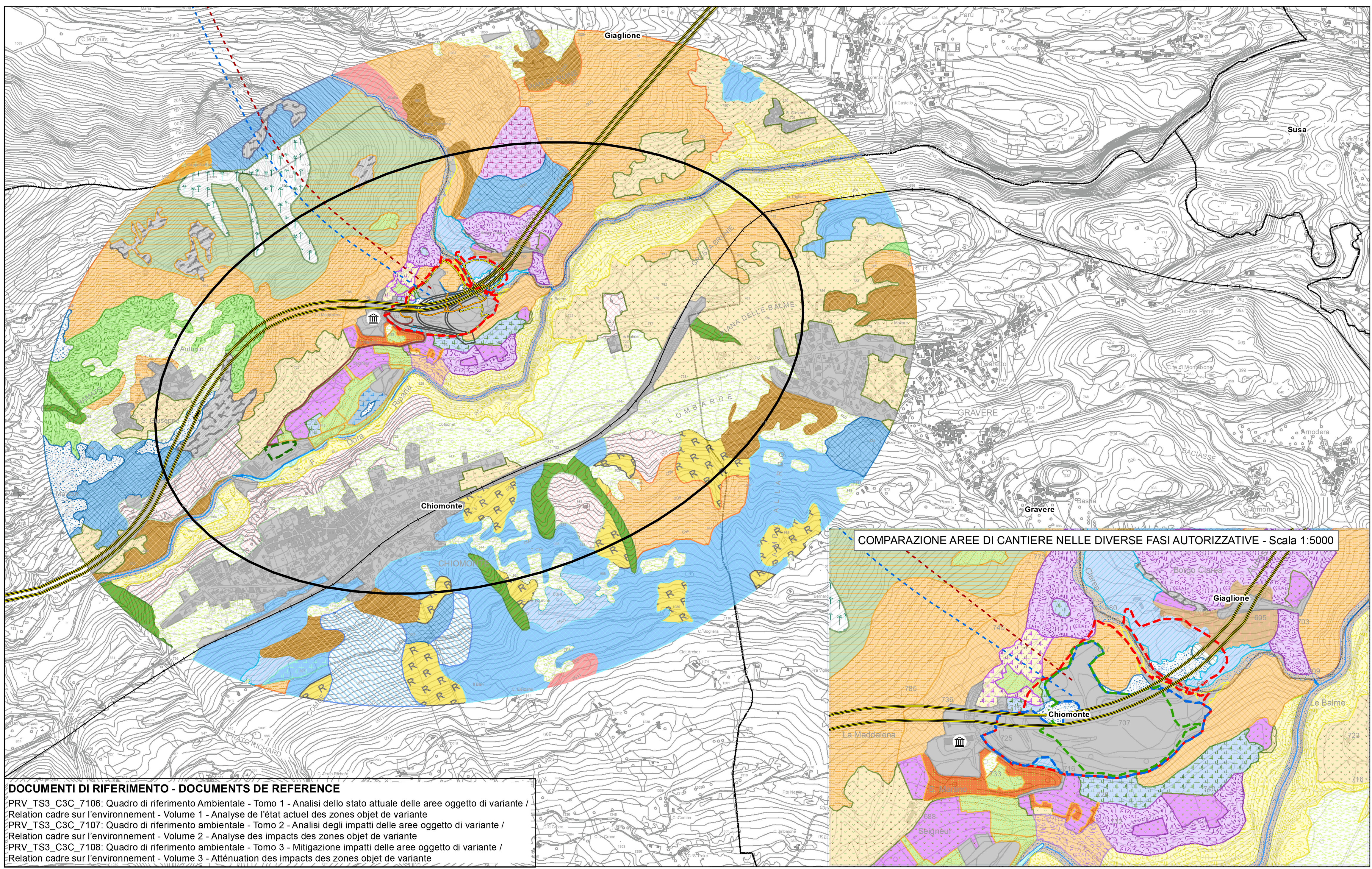
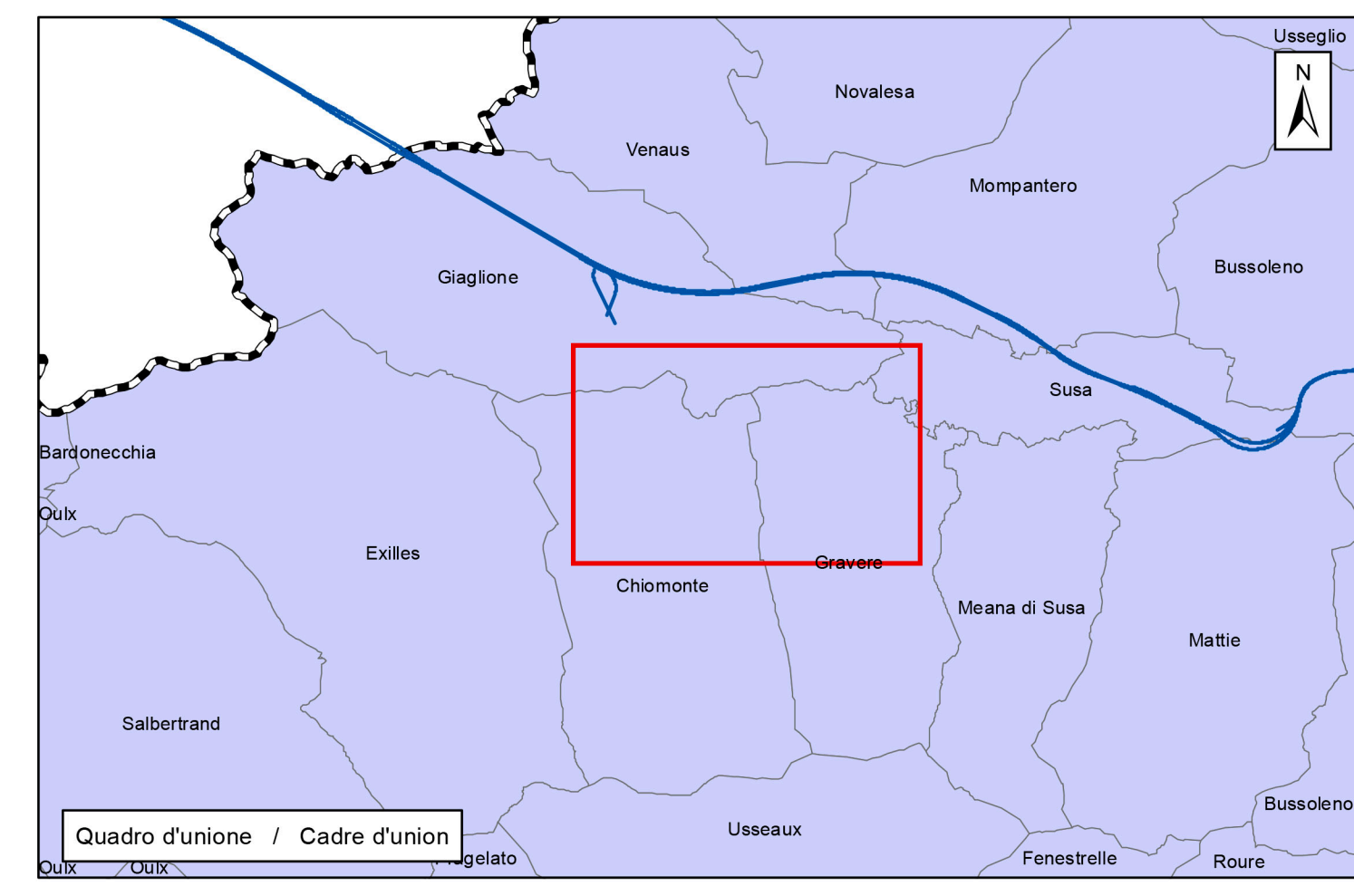
- |  |   |   |
|--|---|---|
| AB30X: Abetina oligotrofica mesalpica  | CA20X: Castagneto mesoneutrofilo a Salvia glutinosa delle Alpi                        | PS60X: Pineta mesalpica acidofila di pino silvestre                             |
| AF42X: Acero-tiglio-frassineto di forra, st. dei canali di valanga con maggiociondolo alpino | CA30A: Castagneto acidofilo a Teucrium scorodonia delle Alpi, var. con betulla        | PT___: Prato-pascoli  |
| AF50A: Acero-tiglio-frassineto d'invasione, var. a tiglio cordato                            | CA30B: Castagneto acidofilo a Teucrium scorodonia delle Alpi, var. con pino silvestre | QR50B: Querceto mesoxerofilo di roverella delle Alpi, var. con latifoglie miste |
| AF50B: Acero-tiglio-frassineto d'invasione, var. a frassino maggiore                         | CA30X: Castagneto acidofilo a Teucrium scorodonia delle Alpi                          | QR50X: Querceto mesoxerofilo di roverella delle Alpi                            |
| AN22A: Alneto di ontano bianco, ripario, var. con acero di monte e frassino maggiore         | CV___: Coltivi abbandonati  | QV10B: Querceto di rovere a Teucrium scorodonia, var. con pino silvestre        |
| AQ___: Acque   | FA40C: Faggeta eutrofica delle Alpi, var. con latifoglie miste                        | QV10C: Querceto di rovere a Teucrium scorodonia, var. con castagno              |
| BS20A: Betuleto montano, var. con larice   | FA60X: Faggeta oligotrofica   | QV10X: Querceto di rovere a Teucrium scorodonia                                 |
| BS20X: Betuleto montano  | FV00V: Vigneti  | QV11X: Querceto di rovere a Teucrium scorodonia, st. mesoxerofilo con roverella |
| BS32X: Boscaglia d'invasione, st. montano  | FV00X: Frutteti, vigneti  | QV20A: Querceto-tiglieto, var. con castagno                                     |
| BS40A: Corileto d'invasione, var. con latifoglie varie                                       | GR___: Greti  | RI20C: Rimboscimento del piano montano, var. a larice europeo                   |
| BS50X: Pioppeto d'invasione a pioppo tremolo   | LC51X: Larici-cembreto su rodoreto-vacciniato, st. inferiore                          | RM___: Rocce, macereti, ghiacciai   |
| BS80X: Boscaglia rupestre pioniera   | PB___: Praterie non utilizzate  | SP10C: Saliceto arbustivo ripario, var. con Buddleja davidii                    |
| CA10X: Castagneto da frutto  | PL___: Praterie   | UI___: Aree urbanizzate, infrastrutture   |
| CA20B: Castagneto mesoneutrofilo a Salvia glutinosa delle Alpi, var. con latifoglie miste    | PR___: Praterie rupicole  |   |

**ELEMENTI DI PROGETTO - ELEMENTS DE PROJET**

- Cantiere di imbocco de La Maddalena - Progetto di Variante - Chantier du portail de La Maddalena - "Projet de Variante"
- Cantiere del cunicolo esplorativo de La Maddalena (Delib. CIPE 86/2010) - Chantier de la galerie de reconnaissance de La Maddalena (Delib. CIPE 86/2010)
- Cantiere di imbocco de La Maddalena - Progetto Definitivo approvato (Delib. CIPE 19/2015) - Chantier du portail de La Maddalena - "Projet Définitif approuvé" (Delib. CIPE 19/2015)
- Area di Colombera - parcheggio - Aire de Colombera - parking
- Galleria Maddalena 1 - Tunnel Maddalena 1
- Galleria Maddalena 2 - Tunnel Maddalena 2

**Viabilità di cantiere - Voirie de chantier**

- Ponte - Pont
- Viabilità esistente - Voirie existante
- Viabilità di cantiere - Voirie de chantier
- Viabilità security - Voirie de sécurité
- Svincolo di Chiomonte - Jonction de Chiomonte



COMPARAZIONE AREE DI CANTIERE NELLE DIVERSE FASI AUTORIZZATIVE - Scala 1:5000

**DOCUMENTI DI RIFERIMENTO - DOCUMENTS DE REFERENCE**  
 PRV\_TS3\_C3C\_7106: Quadro di riferimento Ambientale - Tomo 1 - Analisi dello stato attuale delle aree oggetto di variante / Relation cadre sur l'environnement - Volume 1 - Analyse de l'état actuel des zones objet de variante  
 PRV\_TS3\_C3C\_7107: Quadro di riferimento ambientale - Tomo 2 - Analisi degli impatti delle aree oggetto di variante / Relation cadre sur l'environnement - Volume 2 - Analyse des impacts des zones objet de variante  
 PRV\_TS3\_C3C\_7108: Quadro di riferimento ambientale - Tomo 3 - Mitigazione impatti delle aree oggetto di variante / Relation cadre sur l'environnement - Volume 3 - Atténuation des impacts des zones objet de variante

**LIASON LYON - TURIN / COLLEGAMENTO TORINO - LIONE**  
 Parte comune franco-italiana / Section transfrontalière | Parte comune italo-francese / Sezione transfrontalière

**NOUVELLE LIGNE FRANCO-ITALIENNE - NUOVA LINEA TORINO - LIONE**  
**PARTIE COMMUNE FRANCO-ITALIENNE - PARTE COMUNE ITALO-FRANCESE**

**PARTE IN TERRITORIO ITALIANO - PROGETTO IN VARIANTE**  
 (OTTEMPERANZA ALLA PRESCRIZIONE N. 235 DELLA DELIBERA CIPE 19/2015)  
 CUP C11J0500030001 - PROGETTO DEFINITIVO

**ENVIRONNEMENT / AMBIENTE**  
 ITALIE / ITALIA

**REVISION ETUDE D'IMPACT SUR L'ENVIRONNEMENT /**  
**REVISIONE STUDIO DI IMPATTO AMBIENTALE**

**CADRE SUR L'ENVIRONNEMENT / QUADRO DI RIFERIMENTO AMBIENTALE**

**CARTE DE LA PLANIFICATION FORESTIERE DU TERRITOIR - ZONES MADDALENA ET COLOMBERA /**  
**CARTA DEI PIANI FORESTALI TERRITORIALI - ZONE MADDALENA E COLOMBERA**

Indice	Date / Data	Modifications / Modifiche	Elab. par / Concepito da	Vérifié par / Controllato da	Autorisé par / Autorizzato da
0	09/11/2012	Première diffusion Prima emissione	LOMBARDI	S. GARAVOGLIA C. OGNIBENE	L. CHANTRON M. PANTALEO
A	31/01/2013	Révision suite aux commentaires TELT / Revisione a seguito commenti TELT	LOMBARDI	S. GARAVOGLIA C. OGNIBENE	L. CHANTRON M. PANTALEO
B	02/12/2016	Première diffusion phase PRF-PRV / Prima emissione fase PRF-PRV	LOMBARDI	S. GARAVOGLIA C. OGNIBENE	L. CHANTRON A. MORDASINI
C	30/03/2017	Révision suite aux échanges avec TELT / Revisione a seguito condivisione commenti con TELT	LOMBARDI	S. GARAVOGLIA C. OGNIBENE	L. CHANTRON A. MORDASINI

Milano Technimil Group  
 Dott. Ing. Carlo Ognibene  
 Ordine Ingegneri Prov. TN n. 6368

Cod Doc	P	R	V	C	3	C	T	S	3	0	0	7	1	C	A	P	P	L	A
	Phase / Fase	Signé étude / Signa	Émis / Emis	Fin / Fin	Fin / Fin	Fin / Fin	Fin / Fin	Fin / Fin	Fin / Fin	Fin / Fin	Fin / Fin	Fin / Fin	Fin / Fin	Fin / Fin	Fin / Fin	Fin / Fin	Fin / Fin	Fin / Fin	Fin / Fin

ADRESSE GED / INDIRIZZO GED: C3C // // 01 01 03 30 13

ECHELLE / SCALA: 1:10.000

TELTS sas - Savoie Technolac - Bâtiment "Hombre"  
 13 allée du Lac de Constance - 73370 LE BOURGET DU LAC (France)  
 Tél. +33 (0)4 79 88 66 50 - Fax +33 (0)4 79 88 66 75  
 RCS Chambéry 439 556 952 - TVA FR 9343956992  
 Propriété TELT Tous droits réservés - Propriété TELT Tutti i diritti riservati