

Legenda
Legende

- Copertura quaternaria**
Coperture quaternaire
- Coltre detritico-colluviale (cd)
Couche détritico-colluviale (cd)
 - Depositi alluvionali-torrentizi attuali
Dépôts alluviaux et torrentiels actuels
 - Depositi alluvionali di fondovalle, recenti e antichi. Depositi torrentizi (af)
Dépôts alluviaux de fond de la vallée, anciens et écents. Dépôts actuels des torrents (af)
 - Depositi di conoide alluvionale/misto (ac)
Dépôts de cônes alluviaux et cones mixtes alluvions-débris (ac)
 - Detrito di falda, coni detritici, frane di crollo e miste (df)
Eboulis, cônes détritiques, éboulements mixtes (df)
 - Detrito di falda a grossi blocchi, frane miste a grossi blocchi (db)
Eboulis à gros blocs, éboulement mixtes à gros blocs (db)
 - Depositi glaciali indifferenziati (gi)
Dépôts glaciaires indifférenciés (gi)
 - Depositi lacustri (la)
Dépôts lacustres (la)
 - Depositi antropici (ant)
Dépôts anthropiques (ant)

Zona Brianzonese interna
Zone Briançonnaise interne

- Unità tettonostratigrafica dell'Ambin (AM)**
Unité tectonostratigraphique du l'Ambin (AM)
- Micasisti e scisti carbonatici (Cretaceo Superiore ?) (CMS)
Micaschistes et schistes carbonatés (Crétacé supérieur ?) (CMS)
 - Quartziti massicce (QSE) (Triassico Inferiore)
Quartzites (QSE) (Trias inférieur)
- Basamento pretriassico**
Socle pré-triassique
- Metadioriti (DRT) (Permo - Carbonifero)
Métadiorites (DRT) (Permno - Carbonifère)
 - Micasisti conglomeratici a clasti di quarzo (AMA)
Micaschistes conglomératiques à éléments de quartz (AMA)
 - Gneiss aplitici (AMC)
Gneiss apolitiques (AMC)
 - Gneiss albitici passanti a micasisti quarzosi (AMD); Micasisti e quarzomicasisti (AME)
Gneiss albitiques passants à des micaschistes quartzitiques (AMD); Micaschistes et quartzo-micaschistes (AME)
 - Metabasiti a albite-clorite (AMM)
Métabasites à albite-chlorite (AMM)

- Complesso di Clarea (Proterozoico a Cambriano?)**
Complexe de Clarea (Protérozoïque à Cambrien?)
- Micasisti e gneiss minuti a glaucofane ± albitizzati con locali lenti di metabasiti anfibolitiche, ove distinti. Micasisti a granato ± glaucofane (CL)
Micaschistes et gneiss micro-ocillés à glaucophane et ± albitiques avec des lentilles sporadiques de metabasites amphibolitiques, où localisées. Micaschistes à grenat et ± glaucophane (CL)
 - Metabasiti anfibolitiche (CLb)
Métabasites amphibolitiques (CLb)
 - Miloniti (scisti filladici nerastri) (CLm)
Mylonites (schistes et phyllites nerastres) (CLm)

Zona Piemontese s.l./ Zone Piémontaise s.l.

- Unità tettonostratigrafica del Gad**
Unité tectonostratigraphique du Gad
- Marmi dolomitici (DGA)
Marbres dolomitiques (DGA)

- Unità di fossa**
Unités de fosse
- Unità tettonometamorfica di Puys-Venaus (PV)**
Unité tectonométamorphique de Puys-Venaus (PV)
- Scisti carbonatici filladici (GCC)
Schistes carbonatés passant à des phyllades (GCC)
 - Intercalazioni calcescisti/gneiss albitici (GCK)
Niveaux de schistes carbonatés et de gneiss albitiques (GCK)
 - Gneiss albitici (Gneiss di Charbonnel auct.) (GCK)
 - Gneiss albitici (Gneiss di Charbonnel auct.) (GCK)
 - Micasisti gneissici (Charbonnel auct.) (GCKm)

- Orizzonti di scollamento**
Ecailles tectoniques de décollement
- Cataclasi carbonatiche (BCC)
 - Cataclasi carbonatiche (BCC)

Altri simboli
Autres symboles

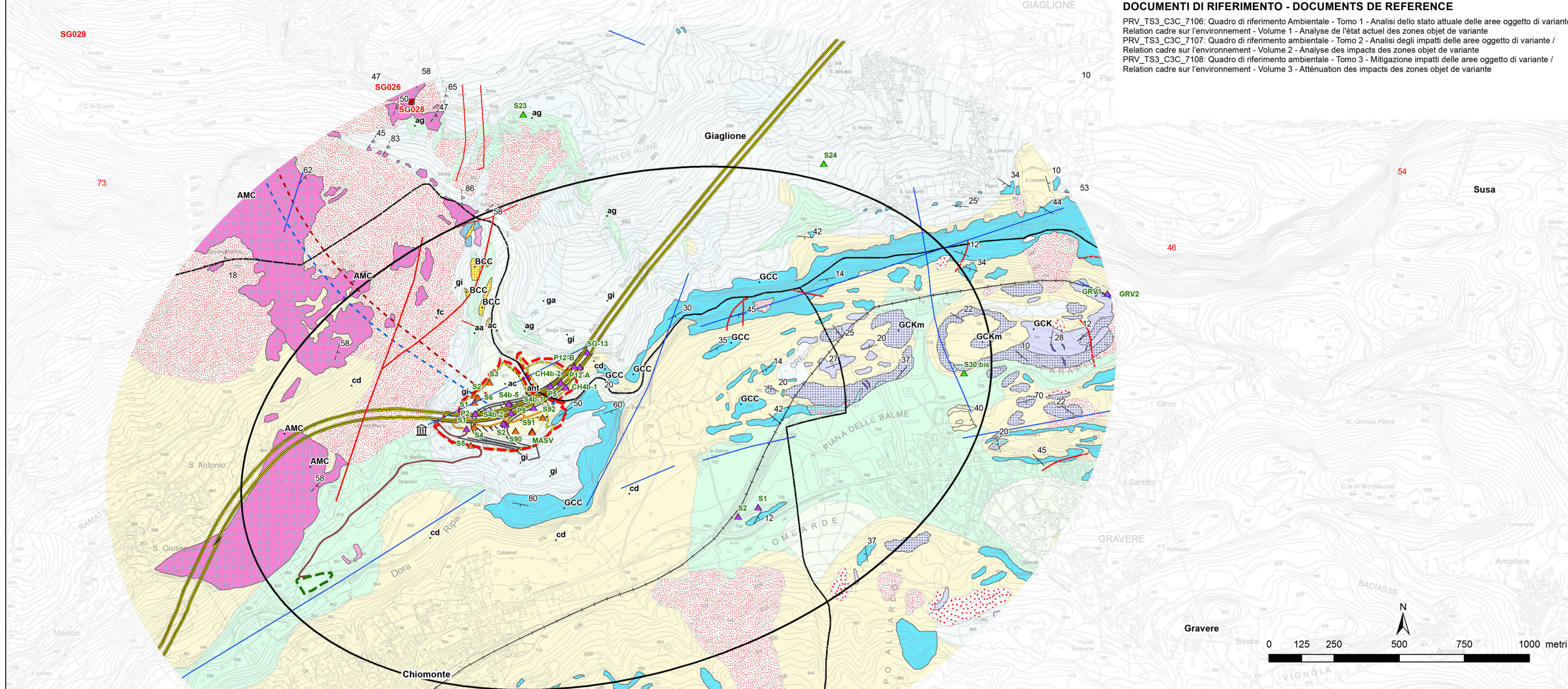
- SG024
Stazioni geostrutturali
Levés géostrucutaux ponctuels
- Sondaggi geognostici**
Forages
- LTF-2012
 - LTF
 - SITAF - Vari / SITAF - Autre

- Elementi strutturali**
Elements structuraux
- Faglie principali certe (a) e presunte (b)
 - Faglie principali osservate (a) o probabili (b)
 - Faglie minori certe (a) e presunte (b)
 - Faglie secondarie osservate (a) o probabili (b)
 - Fotolineamenti
Alignements photo-interprétés
 - Giunti e fratture con persistenza cartografabile
Fractures et joints de persistence cartographique
 - Limiti geologici
Limites géologiques

Giaciture
Schistosité

- Giaciture di scistosità principale (sp)
Schistosité principale (sp)
- Giaciture di fase F1 (s1)
Schistosité de phase F1 (s1)
- Giaciture di fase F2 (s2)
Schistosité de phase F2 (s2)
- Giaciture di fase F3 (s3)
Schistosité de phase F3 (s3)
- Giaciture faglia
Indication du plongement du faille
- Assi di piega
Axes de pli

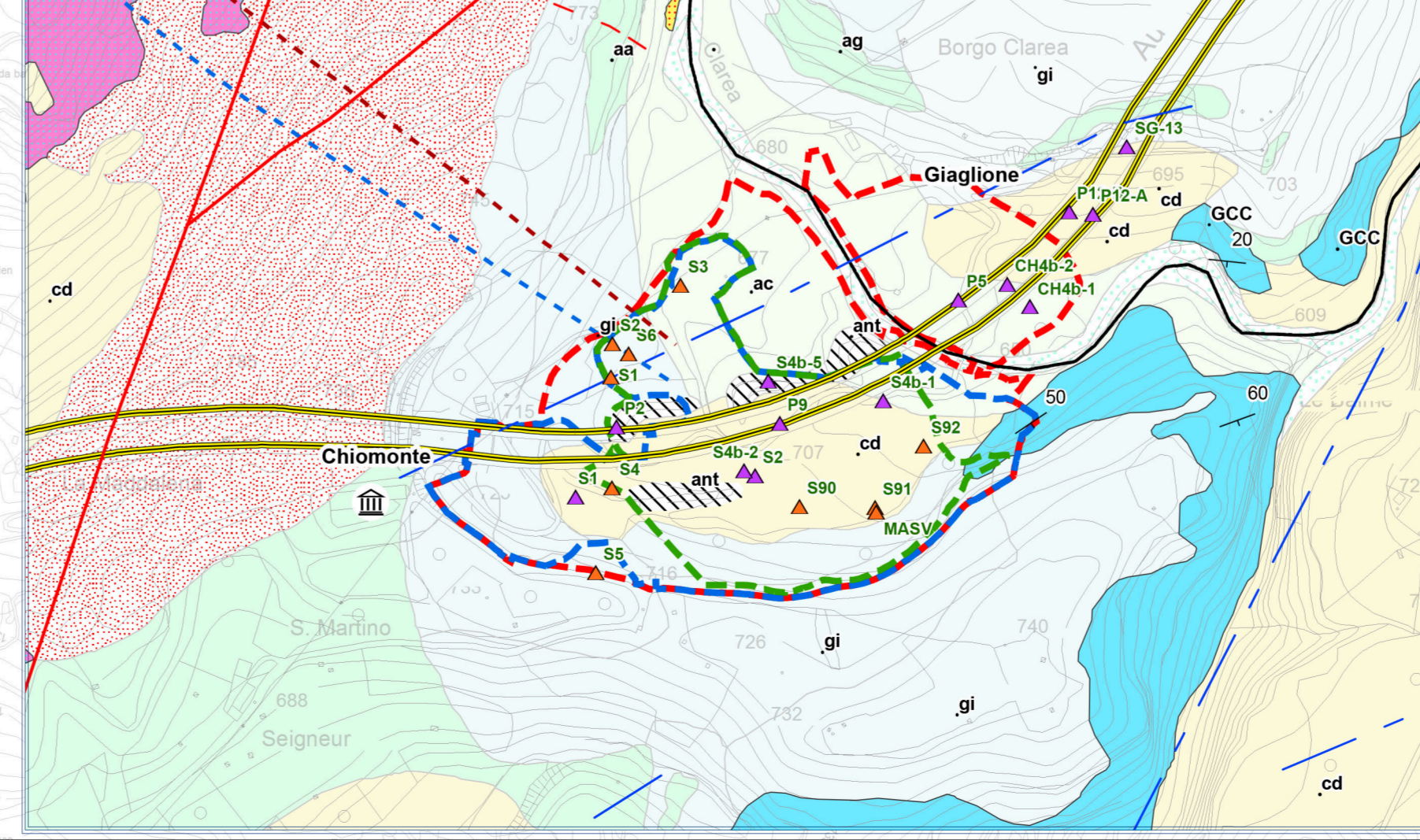
Maddalena - Colomera



DOCUMENTI DI RIFERIMENTO - DOCUMENTS DE REFERENCE

PRV_TS3_C3C_7106: Quadro di riferimento Ambientale - Tomo 1 - Analisi dello stato attuale delle aree oggetto di variante / Relation cadre sur l'environnement - Volume 1 - Analyse de l'état actuel des zones objet de variante
 PRV_TS3_C3C_7107: Quadro di riferimento ambientale - Tomo 2 - Analisi degli impatti delle aree oggetto di variante / Relation cadre sur l'environnement - Volume 2 - Analyse des impacts des zones objet de variante
 PRV_TS3_C3C_7108: Quadro di riferimento ambientale - Tomo 3 - Mitigazione impatti delle aree oggetto di variante / Relation cadre sur l'environnement - Volume 3 - Atténuation des impacts des zones objet de variante

COMPARAZIONE AREE DI CANTIERE NELLE DIVERSE FASI AUTORIZZATIVE - Scala 1:5000



ELEMENTI DI PROGETTO - ELEMENTS DE PROJET

- Cantieri di imbocco di La Maddalena - Progetto di Variante - *Chantier du portail de La Maddalena - "Projet de Variante"*
 - Cantieri del cunicolo esplorativo di La Maddalena (Delib. CIPE 86/2010) - *Chantier de la galerie de reconnaissance de La Maddalena (Delib. CIPE 86/2010)*
 - Cantieri di imbocco di La Maddalena - Progetto Definitivo approvato (Delib. CIPE 19/2015) - *Chantier du portail de La Maddalena - "Projet Définitif approuvé" (Delib. CIPE 19/2015)*
 - Area di Colomera - parcheggio - *Aire de Colomera - parking*
 - Galleria Maddalena 1 - *Tunnel Maddalena 1*
 - Galleria Maddalena 2 - *Tunnel Maddalena 2*
- Viabilità di cantiere - Voie de chantier**
- Ponte - *Pont*
 - Viabilità esistente - *Voie existantet*
 - Viabilità di cantiere - *Voie de chantier*
 - Viabilità security - *Voie de sécurité*
 - Svincolo di Chiomonte - *Jonction de Chiomonte*
- Altri simboli - Autres symboles**
- Museo archeologico - *Musée archéologique*
 - Autostrada - *Autoroute*
 - Ferrovie - *Chemins de fer*
 - Confini comunali - *Limites communales*
 - Area di Studio - *Zone d'étude*

LAISON LYON - TURIN / COLLEGAMENTO TORINO - LIONE
Partie commune franco-italienne / Section transfrontalière

NOUVELLE LIGNE LYON TURIN - NUOVA LINEA TORINO - LIONE
PARTIE COMMUNE FRANCO-ITALIENNE - PARTE COMUNE ITALO-FRANCESE

PARTE IN TERRITORIO ITALIANO - PROGETTO IN VARIANTE
(OTTEMPERANZA ALLA PRESCRIZIONE N. 235 DELLA DELIBERA CIPE 19/2015)
CUP C11J0500030001 - PROGETTO DEFINITIVO
ENVIRONNEMENT / AMBIENTE
ITALIE / ITALIA

REVISION DE L'ETUDE D'IMPACT SUR L'ENVIRONNEMENT /
REVISIONE STUDIO DI IMPATTO AMBIENTALE

CADRE DE REFERENCE SUR L'ENVIRONNEMENT / QUADRO DI RIFERIMENTO AMBIENTALE

Carte géologique et géolithologique - Zone Maddalena et Colomera
Carta geologica e geolitologica - Zone Maddalena e Colomera

| Indice | Date / Data | Modifications / Modifiche | Etabli par / Concepito da | Vérifié par / Controllato da | Autorisé par / Autorizzato da |
|--------|-------------|---|--|------------------------------|-------------------------------|
| 0 | 11/09/2012 | Première diffusion Prima emissione | G.W. BIANCHI G. MANCARI G. AIROLDI | R. TORRI C. OGNIBENE | L. CHANTRON A. MANCARELLA |
| A | 31/01/2013 | Révision suite aux commentaires LTF Revisione e seguito commenti LTF | G.W. BIANCHI G. MANCARI G. AIROLDI | S. GARAVOGLIA C. OGNIBENE | L. CHANTRON M. PANTALEO |
| B | 08/12/2016 | Première diffusion phase PRF-PRV / Prima emissione fase PRF-PRV | G. MANCARI D. MARCHISIO (GEODATA) | S. GARAVOGLIA C. OGNIBENE | L. CHANTRON A. MORDASINI |
| C | 31/03/2017 | Révision suite aux échanges avec TELT / Revisione a seguito condivisione commenti con TELT | G. MANCARI D. MARCHISIO (GEODATA) | S. GARAVOGLIA C. OGNIBENE | L. CHANTRON A. MORDASINI |

| | | | | | | | | | | | | | | | | | | | |
|-----|--------------|-----------------------|----------------------|--------|--------|----------------|-------------|---|---|---|---|---|---|---|---|---|---|---|---|
| Cod | P | R | V | C | 3 | C | T | S | 3 | 0 | 4 | 5 | 3 | C | A | P | P | L | A |
| Doc | Phase / Fase | Signé / Étude / Signé | Émetteur / Emittente | Numero | Indice | Statut / Stato | Type / Tipo | | | | | | | | | | | | |

| | | | | | | | | | | | | | | | | | | | |
|--------------------------------|-----|----|----|----|----|----|----|----|------------------------------------|--|--|--|--|--|--|--|--|--|--|
| ADRESSE GED / INDIRIZZO GED | C3C | // | // | 01 | 01 | 03 | 30 | 49 | ECHELLE / SCALA 1:10.000 | | | | | | | | | | |
|--------------------------------|-----|----|----|----|----|----|----|----|------------------------------------|--|--|--|--|--|--|--|--|--|--|