


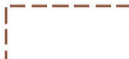
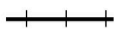


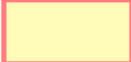



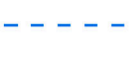
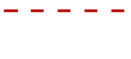


ELEMENTI DI PROGETTO DEFINITIVO APPROVATO - ELEMENTS DU PROJET DÉFINITIF APPROUVÉ

-  Cantiere - Chantier
-  Siti di Caprie e Torrazza Piemonte - Sites de Caprie et Torrazza Piemonte
-  NLTL: Tracciato - NLTL: Tracé

-  Comuni interessati dalle opere di cantierizzazione di progetto - Municipalités intéressées par les chantiers de la phase de construction du projet
-  Ferrovie per il sistema della logistica - Chemins de fer pour le système du logistique

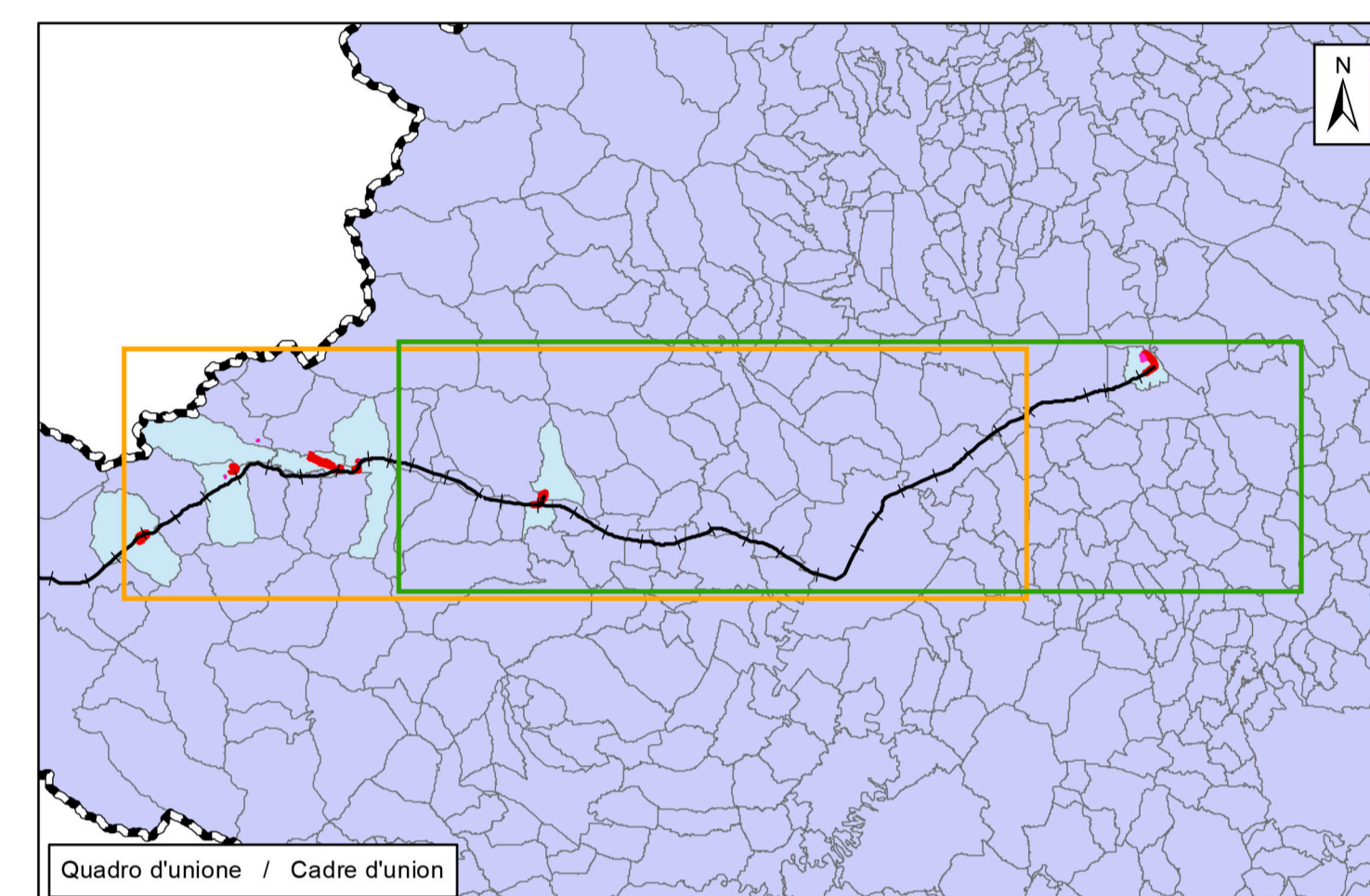
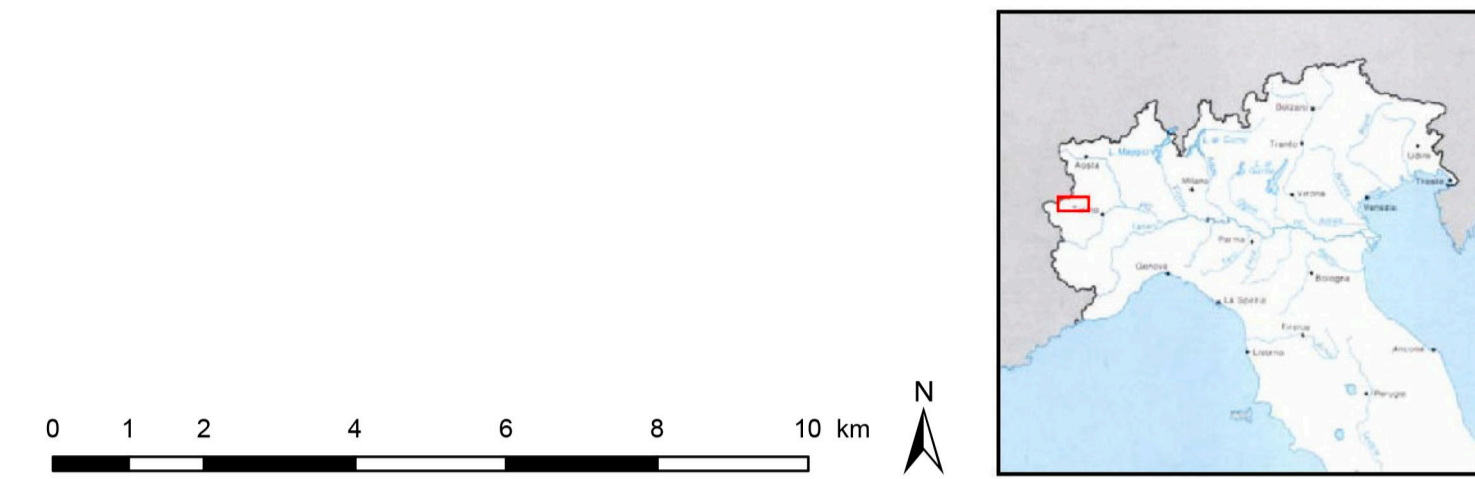
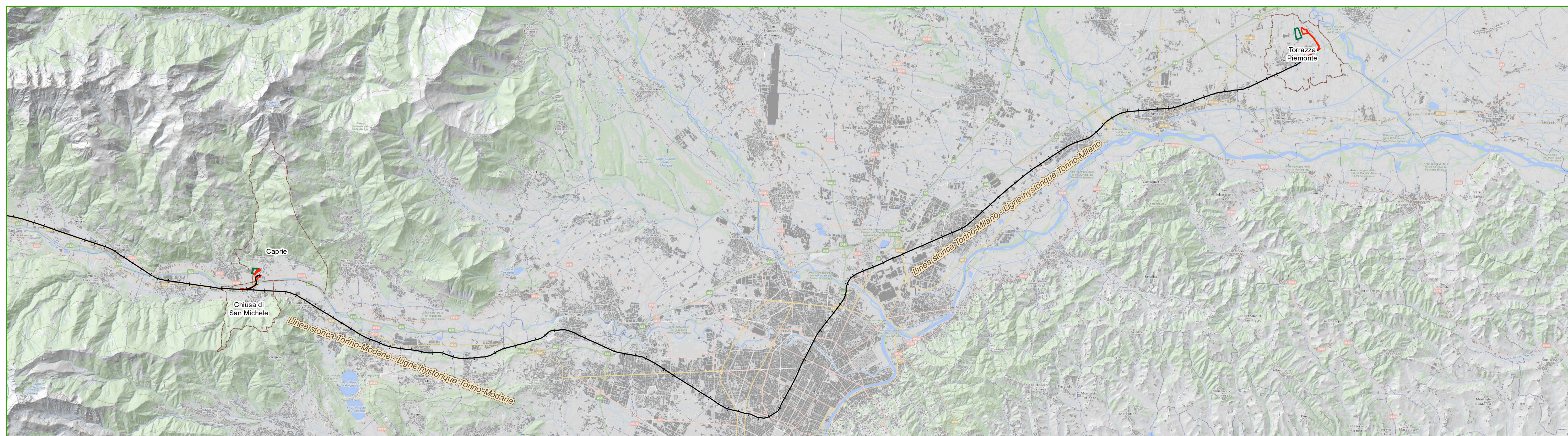
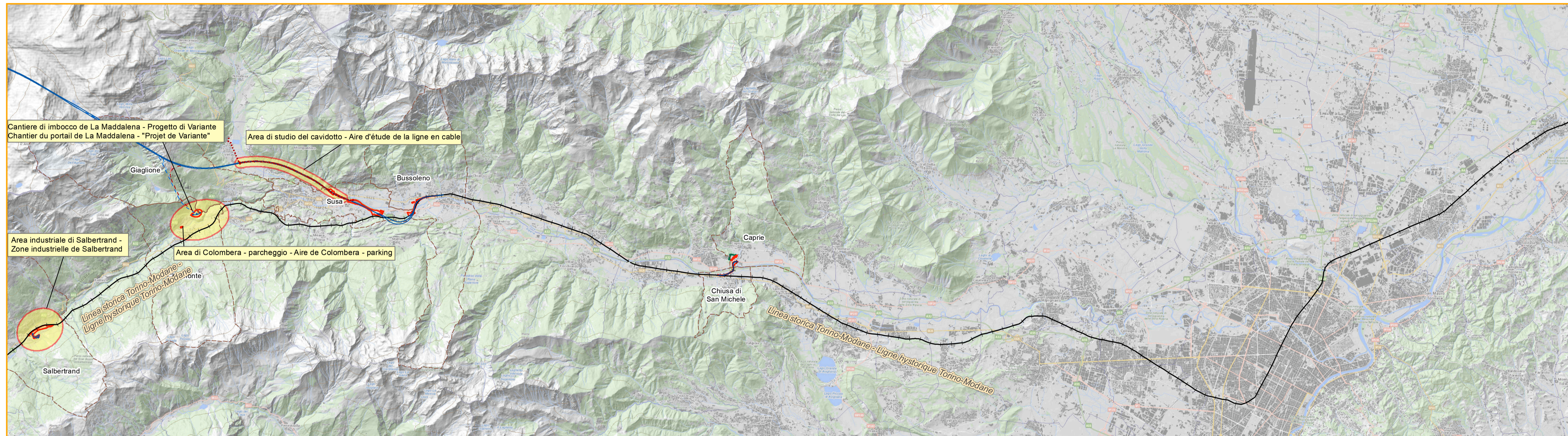
Base cartografica: Arpa Piemonte - Topografica - Base Multiscala Transfrontaliera - 2015 /
Base cartographique: Arpa Piemonte - Topografica - Base Multiscala Transfrontaliera - 2015

ELEMENTI DI PROGETTO DI VARIANTE - ELEMENTS DU PROJET DE VARIANTE

-  Aree di studio oggetto di Variante - Zones d'étude objet de Variante
-  Cantiere - Chantier
-  Cavidotto AT in tunnel - Ligne en cable dans le tunnel
-  Cavidotto AT - Ligne en cable
-  Galleria Maddalena 1 - Tunnel Maddalena 1
-  Galleria Maddalena 2 - Tunnel Maddalena 2
-  Galleria di connessione 1 - Tunnel de connexion 1
-  Galleria di connessione 2 - Tunnel de connexion 2

DOCUMENTI DI RIFERIMENTO - DOCUMENTS DE REFERENCE

PRV_TS3_C3C_7106: Quadro di riferimento Ambientale - Tomo 1 - Analisi dello stato attuale delle aree oggetto di variante / Relation cadre sur l'environnement - Volume 1 - Analyse de l'état actuel des zones objet de variante
 PRV_TS3_C3C_7107: Quadro di riferimento ambientale - Tomo 2 - Analisi degli impatti delle aree oggetto di variante / Relation cadre sur l'environnement - Volume 2 - Analyse des impacts des zones objet de variante
 PRV_TS3_C3C_7108: Quadro di riferimento ambientale - Tomo 3 - Mitigazione impatti delle aree oggetto di variante / Relation cadre sur l'environnement - Volume 3 - Atténuation des impacts des zones objet de variante
 PRV_TS3_C3A_6037: Rapport descriptif chantier Maddalena et Area Colombera / Relazione illustrativa cantiere Maddalena e Area Colombera
 PRV_TS3_C3A_7860: Aire industrielle de Salbertrand - Rapport illustratif / Area industriale di Salbertrand - Relazione tecnico-illustrativa



LIASON LYON - TURIN / COLLEGAMENTO TORINO - LIONE
 Partie commune franco-italienne / Section transfrontalière
 Parte comune italo-francese / Sezione transfrontaliera

NOUVELLE LIGNE LYON TURIN - NUOVA LINEA TORINO - LIONE
 PARTIE COMMUNE FRANCO-ITALIENNE - PARTE COMUNE ITALO-FRANCESE
 PARTE IN TERRITORIO ITALIANO - PROGETTO IN VARIANTE
 (OTTEMPERANZA ALLA PRESCRIZIONE N. 235 DELLA DELIBERA CIPE 19/2015)
 CUP C11J05000030001 - PROGETTO DEFINITIVO

ENVIRONNEMENT / AMBIENTE
 ITALIE / ITALIA
 REVISION DE L'ETUDE D'IMPACT SUR L'ENVIRONNEMENT /
 REVISIONE STUDIO DI IMPATTO AMBIENTALE

CADRE DE REFERENCE SUR L'ENVIRONNEMENT / QUADRO DI RIFERIMENTO AMBIENTALE
 COROGRAPHIE GENERALE DES SYSTEMES DE LOGISTIQUE - CHEMINS DE FER /
 COROGRAFIA GENERALE DEI SISTEMI DI LOGISTICA - PERCORSI FERROVIARI

Indice	Date / Data	Modifications / Modifiche	Elab. per / Concepito da	Verifié par / Controllato da	Autorisé par / Autorizzato da
0	31/01/2013	Première diffusion Prima emissione	LOMBARDI	S. GARAVOGLIA C. OGNIBENE	L. CHANTRON M. PANTALEO
A	08/02/2013	Révision suite aux commentaires LTF Revisione a seguito commenti LTF	LOMBARDI	S. GARAVOGLIA C. OGNIBENE	L. CHANTRON M. PANTALEO
B	02/12/2016	Première diffusion phase PRF-PRV / Prima emissione fase PRF-PRV	LOMBARDI	S. GARAVOGLIA C. OGNIBENE	L. CHANTRON A. MORDASINI
C	30/03/2017	Révision suite aux échanges avec TELT / Revisione a seguito condivisione commenti con TELT	LOMBARDI	S. GARAVOGLIA C. OGNIBENE	L. CHANTRON A. MORDASINI

Neosia
 Dott. Ing. Carlo Cavigliani
 Ordine Ingegneri Prov. TO n. 6388 T

Cod. Doc.	P	R	V	C	3	C	T	S	3	0	4	9	2	C	A	P	P	L	A
Phase / Fase				Single étude / Sing.			Emetteur / Emittente			Numero				Indice	Statut / Stato			Type / Tipo	

ADRESSE GED / INDIRIZZO GED: C3C // // 01 01 03 30 96
 ECHELLE / SCALA: 1:100.000