



TEMATISMI GENERALI - ELEMENTS GENERAL

- Ferrovie per il sistema della logistica - Chemins de fer pour le système de logistique
- Comuni interessati dalle opere di cantierizzazione di progetto - Municipalités intéressées par les chantiers de la phase de construction du projet

Base cartografica: Arpa Piemonte - Topografica - Base Multiscala Transfrontaliera - 2015 /
Base cartographique: Arpa Piemonte - Topografica - Base Multiscala Transfrontaliera - 2015

Percorsi stradali utilizzati - Parcours routiers utilisés

- A32 Torino-Bardonecchia (Tratta all'aperto) - A32 Torino-Bardonecchia (Tracé aérienne)
- A32 Torino-Bardonecchia (Tratta in galleria) - A32 Torino-Bardonecchia (Tracé souterrain)
- SS24 del Monginevro
- SS25 del Moncenisio
- Viabilità locale - Viabilité locale

PROGETTO DEFINITIVO APPROVATO - PROJET DÉFINITIF APPROUVÉ

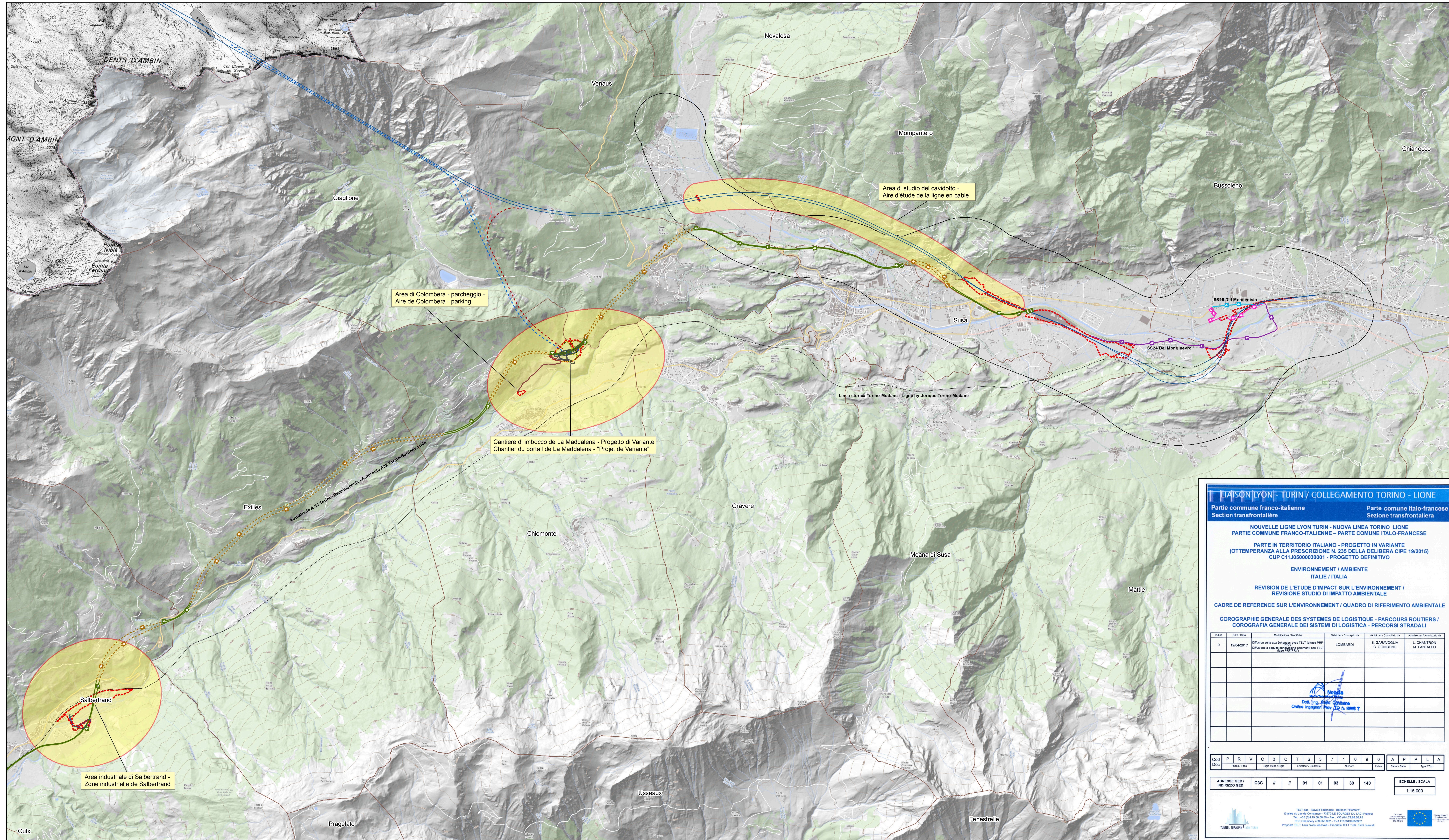
- Area di studio - Zone d'étude
- Fase di cantiere - Chantier
- Cantiere - Chantier
- Elementi di progetto - Elements de projet
- NLTL: Tracciato - NLTL: Tracé

PROGETTO DI VARIANTE - PROJET DE VARIANTE

- Area di studio oggetto di Variante - Zones d'étude objet de Variante
- Viabilità utilizzata dai cantieri - Voirie utilisée par les chantiers
- Viabilità di cantiere - Voirie de chantier
- Viabilità security - Voirie de sécurité
- Svincolo di Chiomonte - Jonction de Chiomonte
- Elementi di progetto - Elements de projet
- Galleria Maddalena 1 - Tunnel Maddalena 1
- Galleria Maddalena 2 - Tunnel Maddalena 2
- Galleria di connessione 1 - Tunnel de connexion 1
- Galleria di connessione 2 - Tunnel de connexion 2
- Fase di cantiere - Chantier
- Cantiere - Chantier
- Fase di esercizio - Exploitation
- Cavidotto AT in tunnel - Ligne en câble dans le tunnel
- Cavidotto AT - Ligne en câble

DOCUMENTI DI RIFERIMENTO - DOCUMENTS DE REFERENCE

- PRV_TSS_C3C_7106: Quadro di riferimento Ambientale - Tomo 1 - Analyse dello stato attuale delle aree oggetto di variante / Relation cadre sur l'environnement - Volume 1 - Analyse de l'état actuel des zones objet de variante
- PRV_TSS_C3C_7107: Quadro di riferimento ambientale - Tomo 2 - Analisi degli impatti delle aree oggetto di variante / Relation cadre sur l'environnement - Volume 2 - Analyse des impacts des zones objet de variante
- PRV_TSS_C3C_7108: Quadro di riferimento ambientale - Tomo 3 - Mitigazione impatti delle aree oggetto di variante / Relation cadre sur l'environnement - Volume 3 - Atténuation des impacts des zones objet de variante
- PRV_TSS_C3A_6037: Relazione illustrativa cantiere Maddalena e Area Colombera / Rapport descriptif chantier Maddalena et Area Colombera
- PRV_TSS_C3A_7860: Area industriale di Salbertrand - Relazione tecnico-illustrativa / Aire industrielle de Salbertrand - Rapport illustratif
- PRV_TSS_C3A_7754: Planimetria con flussi dei materiali / Vue en plan avec flux des matériaux
- PRV_TSS_C3A_6484: Dossier fasi realizzative / Dossier phases réalisation
- PRV_TSS_C3A_6479: Relazione tecnica / Rapport technique



LIAISON LYON - TURIN / COLLEGAMENTO TORINO - LIONE
Partie commune franco-italienne / Parte comune italo-francese
Section transfrontalière / Sezione transfrontaliera

NOUVELLE LIGNE LYON TURIN - NUOVA LINEA TORINO LIONE
PARTIE COMMUNE FRANCO-ITALIENNE - PARTE COMUNE ITALO-FRANCESE

PARTI IN TERRITORIO ITALIANO - PROGETTO IN VARIANTE
(OTTEMPERANZA ALLA PRESCRIZIONE N. 235 DELLA DELIBERA CIPE 19/2015)
CUP C11J05000030001 - PROGETTO DEFINITIVO

ENVIRONNEMENT / AMBIENTE
ITALIE / ITALIA

REVISION DE L'ETUDE D'IMPACT SUR L'ENVIRONNEMENT /
REVISIONE STUDIO DI IMPATTO AMBIENTALE

CADRE DE REFERENCE SUR L'ENVIRONNEMENT / QUADRO DI RIFERIMENTO AMBIENTALE

COROGRAPHIE GENERALE DES SYSTEMES DE LOGISTIQUE - PARCOURS ROUTIERS /
COROGRAFIA GENERALE DEI SISTEMI DI LOGISTICA - PERCORSI STRADALI

Index	Date / Data	Modifications / Modifiche	Emiss par / Comitato de	Verifier / Controllato da	Autorité par / Autorizzato da
0	12/04/2017	Délivrance suite aux échanges avec TELT (phase PRP - Diffusion à signature pour commentaires con TELT - Fase PRP PRP)	LOMBARDI	S. GARAVOGLIA C. DONBENE	L. CHANTRON M. PANTALEO

NEBIA
Dati, mappe, elaborazioni
Ordine Ingegneri Proa, 2016 e 2018 7

Cod Doc	P	R	V	C	3	C	T	S	3	7	1	0	9	0	A	P	P	L	A
Phase / Fase				Signé / Firma	Signé / Firma	Emis / Emis	Emis / Emis	Emis / Emis	Emis / Emis	Emis / Emis	Emis / Emis	Emis / Emis	Emis / Emis	Emis / Emis	Emis / Emis	Emis / Emis	Emis / Emis	Emis / Emis	Emis / Emis

ADRESSE GEO / INDIRIZZO GEO: C3C // // 01 01 03 30 140

ECHELLE / SCALA: 1:15.000

TUNEL EUROPA

TELT sas - Service Technique - Bâtiment "Historique"
13 allée du Lac de Comblanchin - 73370 LE SOURGET DU LAC (France)
Tel : +33 (0)4 78 48 80 00 - Fax : +33 (0)4 78 48 80 71
RCS Chambery 438 500 903 - TVA FR 2043098980
Propriété TELT France (société anonyme) - Programmé TELT (sauf droits réservés)