

**LEGENDA/LÉGENDE**

**MOSAICO DEI PIANI REGOLATORI COMUNALI / INSTRUMENTS URBANISTIQUES**

**INSEDIAMENTO STORICO - TERRITOIRE HISTORIQUE**

- Tessuto caratterizzato storicamente - Tissu caractérisé historiquement
- Consolidato, Completamento - Cosolidé, En terminaison
- Espansione - Expansion

**AREE PRODUTTIVE - ZONES PRODUCTIVES**

- Consolidato, Completamento - Cosolidé, En terminaison
- Espansione - Expansion
- Altro - Autre

**AREE TERZIARIO - ZONE TERTIAIRE**

- Di espansione - D'expansion

**AREE PER LE ATTREZZATURE RICETTIVE - ZONES POUR LES EQUIPEMENTS RECEPTEURS**

- Consolidato, Completamento - Cosolidé, En terminaison
- Di espansione - D'expansion

**SERVIZI, AREE ATTREZZATE A SERVIZI - SERVICES, ZONES EQUIPEES POUR SERVICES**

- Spazi a verde pubblico e parcheggi - Espaces verts publiques et parking
- Altro - Autre

**AREE A SERVIZI PUBBLICI ED A SERVIZI ASSOGETTATI ALL'USO PUBBLICO - ZONES DE SERVICES PUBLICS ET ASSUGETIS A L'UTILISATION PUBLIQUE**

- Altro - Autre

**AREE AGRICOLE - ZONES AGRICOLES**

- Agricole indifferenziate - Agricoles indifférenciées
- Di pregio ambientale - D'intéret environnemental

Corpi idrici superficiali - Cours d'eau superficiel

Autostrada - Autoroute

Ferrovie - Chemins de fer

Confini comunali - Limites communales

**DOCUMENTI DI RIFERIMENTO - DOCUMENTS DE REFERENCE**

PRV\_TS3\_C3C\_7106: Quadro di riferimento Ambientale - Tomo 1 - Analisi dello stato attuale delle aree oggetto di variante / Relation cadre sur l'environnement - Volume 1 - Analyse de l'état actuel des zones objet de variante  
 PRV\_TS3\_C3C\_7107: Quadro di riferimento ambientale - Tomo 2 - Analisi degli impatti delle aree oggetto di variante / Relation cadre sur l'environnement - Volume 2 - Analyse des impacts des zones objet de variante  
 PRV\_TS3\_C3C\_7108: Quadro di riferimento ambientale - Tomo 3 - Mitigazione impatti delle aree oggetto di variante / Relation cadre sur l'environnement - Volume 3 - Atténuation des impacts des zones objet de variante

**ELEMENTI DI PROGETTO - ELEMENTS DE PROJET**

Area industriale di Salbertrand - Zone industrielle de Salbertrand

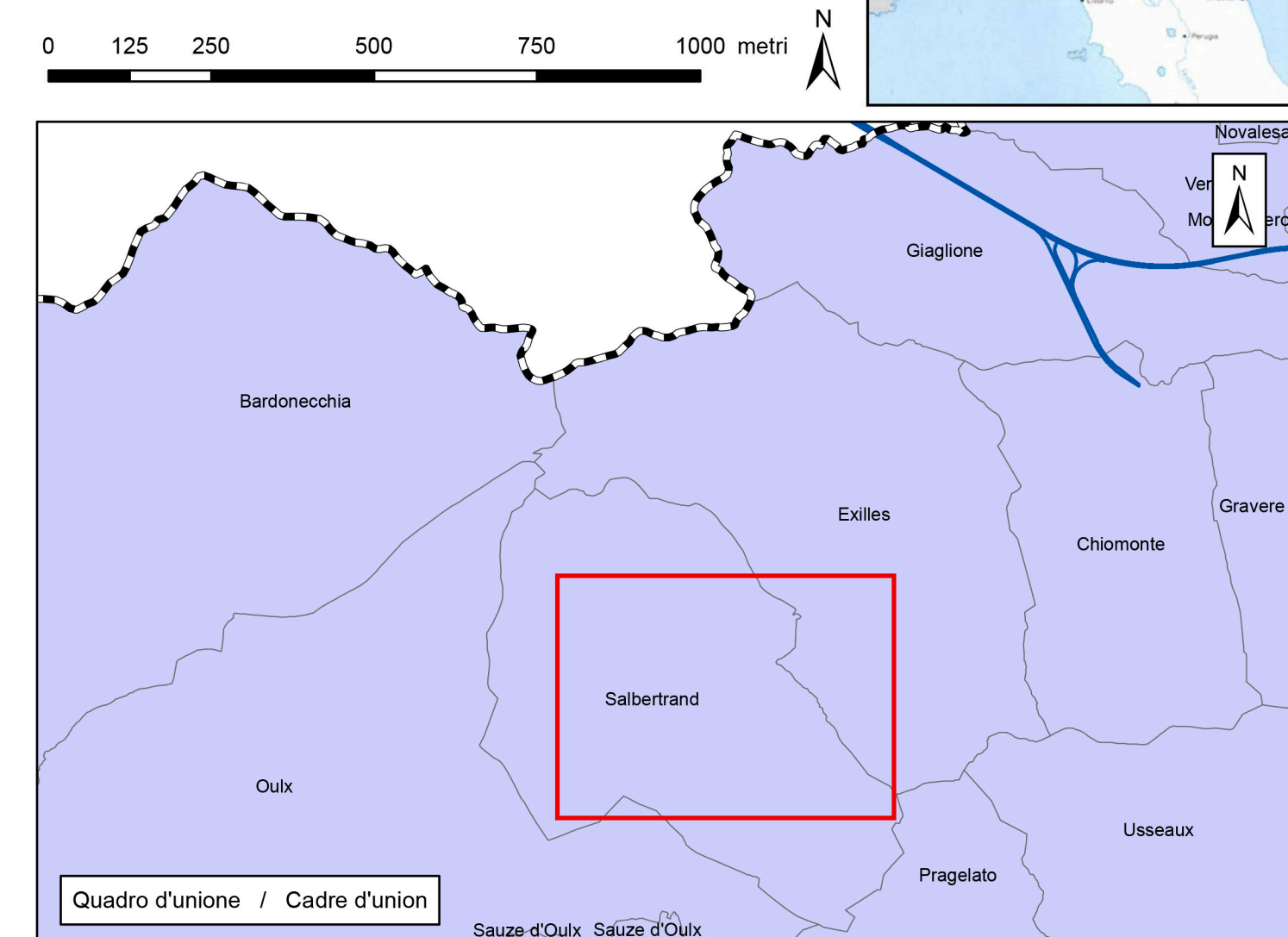
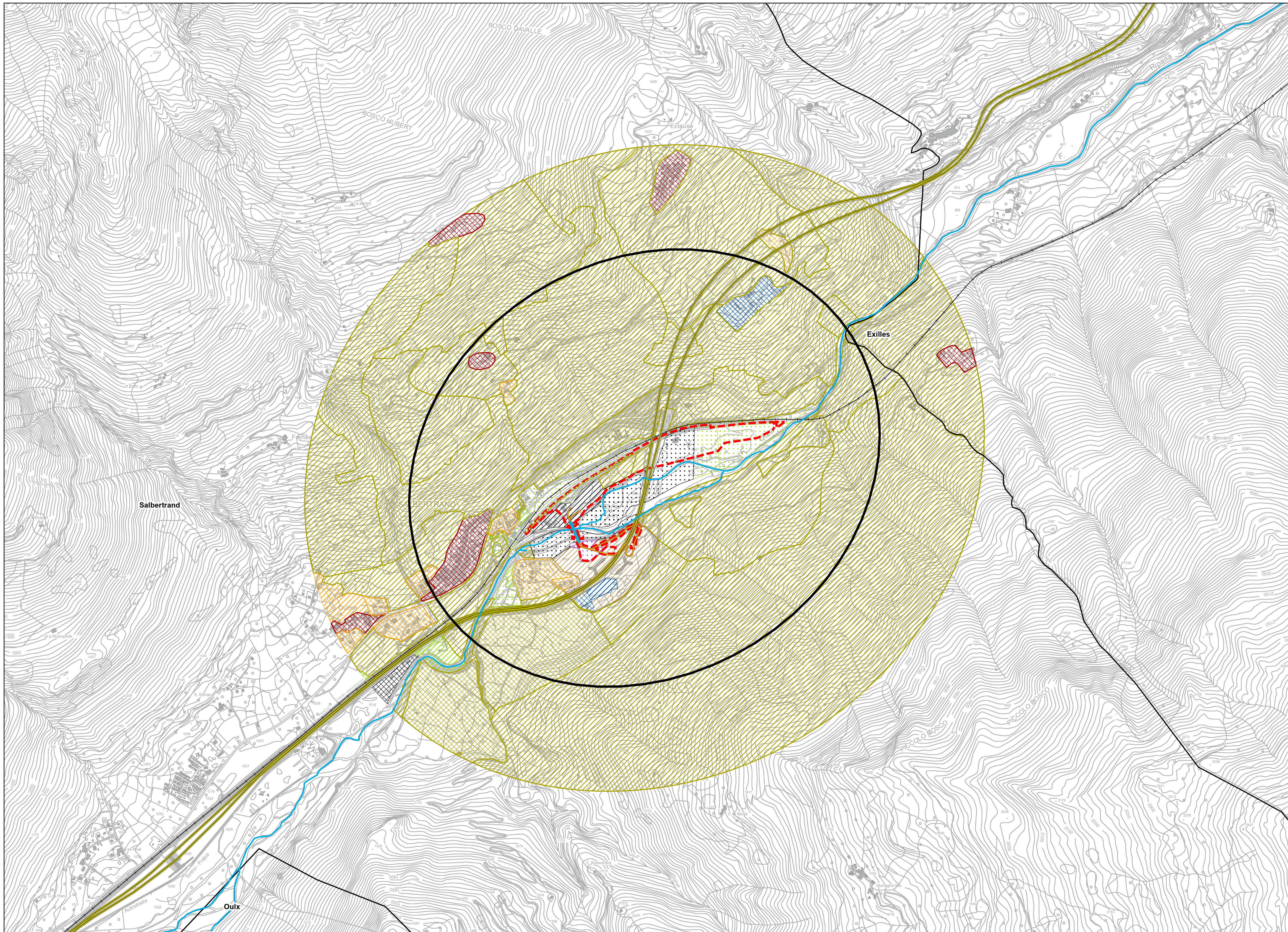
Area di Studio - Zone étude

**Viabilità di cantiere - Voirie de chantier**

Ponte - Pont

Viabilità di cantiere - Voirie de chantier

Viabilità security - Voirie de sécurité



**LIASON LYON - TURIN / COLLEGAMENTO TORINO - LIONE**  
 Partie commune franco-italienne / Section transfrontalière  
 Parte comune italo-francese / Sezione transfrontaliera

**NOUVELLE LIGNE LYON TURIN - NUOVA LINEA TORINO - LIONE**  
**PARTIE COMMUNE FRANCO-ITALIENNE - PARTE COMUNE ITALO-FRANCESE**  
**PORTE IN TERRITORIO ITALIANO - PROGETTO IN VARIANTE**  
**(OTTEMPERANZA ALLA PRESCRIZIONE N. 235 DELLA DELIBERA CIPE 19/2015)**  
**CUP C11J05000030001 - PROGETTO DEFINITIVO**  
**ENVIRONNEMENT / AMBIENTE**  
**ITALIE / ITALIA**  
**REVISION ETUDE D'IMPACT SUR L'ENVIRONNEMENT /**  
**REVISIONE STUDIO DI IMPATTO AMBIENTALE**  
**CADRE DE REFERENCE SUR L'ENVIRONNEMENT / QUADRO DI RIFERIMENTO AMBIENTALE**  
**CARTE DES INSTRUMENTS URBANISTIQUES - SALBERTRAND /**  
**CARTA DEGLI STRUMENTI URBANISTICI - SALBERTRAND**

Indice	Date / Data	Modifications / Modifiche	Elabé par / Concepito da	Vérifié par / Controllato da	Autorisé par / Autorizzato da
0	02/12/2016	Première diffusion Prima emissione	TCC	S. GARAVOGLIA C. OGNIBENE	L. CHANTRON A. MORDASINI
A	10/03/2017	Passage au statut AP / Passaggio allo stato AP	TCC	S. GARAVOGLIA C. OGNIBENE	L. CHANTRON A. MORDASINI

Cod	P	R	V	C	3	C	T	S	3	7	1	9	5	A	A	P	P	L	A
Doc	Phase / Fase	Sigle étude / Sigla		Emission / Emissione		Numero		Indice		Statut / Stato		Type / Tipo							

ADRESSE GED / INDIRIZZO GED: C3C // // 01 01 03 30 116  
 ECHELLE / SCALA: 1:10.000