

Partie commune franco-italienne  
Section transfrontalièreParte comune italo-francese  
Sezione transfrontalieraNOUVELLE LIGNE LYON TURIN – NUOVA LINEA TORINO LIONE  
PARTIE COMMUNE FRANCO-ITALIENNE – PARTE COMUNE ITALO-FRANCESEPARTE IN TERRITORIO ITALIANO – PROGETTO IN VARIANTE  
(OTTEMPERANZA ALLA PRESCRIZIONE N. 235 DELLA DELIBERA CIPE 19/2015)

CUP C11J05000030001 – PROGETTO DEFINITIVO

ENVIRONNEMENT – AMBIENTE

REVISION ETUDE D'IMPACT SUR L'ENVIRONNEMENT – REVISIONE STUDIO DI IMPATTO  
AMBIENTALE

CADRE DE REFERENCE SUR L'ENVIRONNEMENT – QUADRO DI RIFERIMENTO AMBIENTALE

ALBUM D'ENCADREMENT DES CHANTIERS OBJET DE VARIANTE – ALBUM DI INQUADRAMENTO DEI  
CANTIERI OGGETTO DI VARIANTE

Indice	Date/ Data	Modifications / Modifiche	Etabli par / Concepito da	Vérifié par / Controllato da	Autorisé par / Autorizzato da
0	30/03/2017	Diffusion suite aux échanges avec TELT (phase PRF-PRV) / Diffusione a seguito condivisione commenti con TELT (fase PRF-PRV)	LOMBARDI	S. GARAVOGLIA C. OGNIBENE	L. CHANTRON A. MORDASINI

CODE DOC	P	R	V	C	3	C	T	S	3	7	2	0	7	0
	Phase / Fase			Sigle étude / Sigla			Émetteur / Emittente			Numero			Indice	

A	P	P	L	A
Statut / Stato		Type / Tipo		

ADRESSE GED INDIRIZZO GED	C3C	//	//	01	01	03	30	139

ECHELLE / SCALA
-

  
**Neosia**  
 Maire Technimont Group  
 Dott. Ing. Carlo Ognibene  
 Ordine Ingegneri Prov. TO n. 8999 T



# CANTIERE DI IMBOCCO DE LA MADDALENA ED AREA DI COLOMBERA - PARCHEGGIO

LEGENDA [Doc. Rif. PRV\_TS3\_C3A\_6433: Planimetria area di cantiere su ortofoto]

**1 – UFFICI DI CANTIERE**

**2 – GUARDIANIA**

**3 – SPOGLIATOIO**

**4 – INFERMERIA**

**5 – LOCALE di ACCOGLIENZA**

**13 – CABINA CONSEGNA ENEL O CABINE DI DISTRIBUZIONE**

**14 – CABINA DI TRASFORMAZIONE PER SERVIZI IN GALLERIA**

**15 – IMPIANTO ARIA INDUSTRIALE (LOCALE COMPRESSORI + CISTERNA)**

**16 – IMPIANTO ACQUA INDUSTRIALE**

**17 – IMPIANTO DI TRATTAMENTO ACQUE**

**21 – STAZIONE DI BETONAGGIO**

**22 – STOCCAGGIO SMARINO/COPERTURA METALLICA VERDE**

**24 – IMPIANTO LAVAGGIO MEZZI DI CANTIERE**

**32 – IMPIANTO PREFABBRICAZIONE CONCI**

**33 – AREA STOCCAGGIO CONCI**

**35 – GRUPPI ELETTROGENI**

**37 – VENTOLINO AERAZIONE**

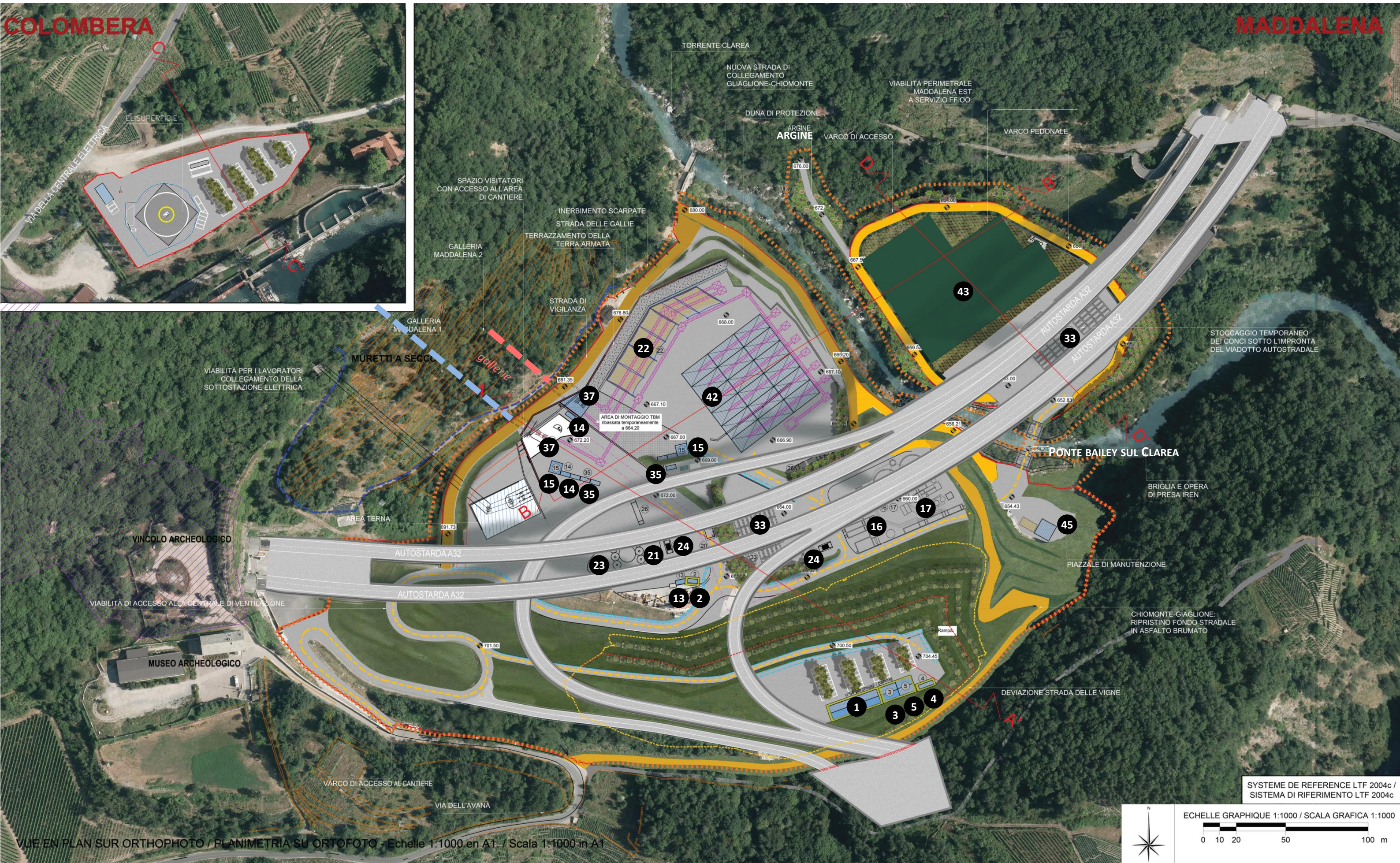
**42 – STOCCAGGIO INERTI**

**43 – STOCCAGGIO PROVVISORIO E CARATTERIZZAZIONE SMARINO**

**45 – LABORATORIO DI ANALISI CAMPIONI DI SMARINO**



# CANTIERE DI IMBOCCO DE LA MADDALENA ED AREA DI COLOMBERA - PARCHEGGIO





## AREA INDUSTRIALE DI SALBERTRAND

LEGENDA [Doc. Rif. PRV\_TS3\_C3A\_7862: Area industriale di Salbertrand - Planimetria su ortofoto]

- |   |   |
|---|---|
| <p><b>1 – UFFICI</b></p> <p><b>2 – GUARDIANIA</b></p> <p><b>3 – SPOGLIATOIO</b></p> <p><b>4 – INFERMERIA</b></p> <p><b>5 – LOCALE di ACCOGLIENZA</b></p> <p><b>8 – OFFICINA + DEPOSITI OLI, GRASSI (CON BACINO DI RITENZIONE)</b></p> <p><b>9 – OFFICINA ELETTRICA + DEPOSITO CAVI</b></p> <p><b>10 – MAGAZZINO</b></p> <p><b>13 – CABINA CONSEGNA ENEL O CABINE DI DISTRIBUZIONE</b></p> <p><b>17 – IMPIANTO DI TRATTAMENTO ACQUE</b></p> <p><b>19 – IMPIANTO DISTRIBUZIONE GASOLIO SOSPESO (CON BACINO DI RITENZIONE)</b></p> | <p><b>19 – IMPIANTO DISTRIBUZIONE GASOLIO SOSPESO (CON BACINO DI RITENZIONE)</b></p> <p><b>22 – STOCCAGGIO AGGREGATI CLS</b></p> <p><b>24 – IMPIANTO LAVAGGIO MEZZI DI CANTIERE</b></p> <p><b>25 – IMPIANTO LAVAGGIO RUOTE</b></p> <p><b>29 – IMPIANTO DI VALORIZZAZIONE</b></p> <p><b>32 – IMPIANTO PREFABBRICAZIONE CONCI</b></p> <p><b>33 – AREA STOCCAGGIO CONCI CON CARROPONTE</b></p> <p><b>34 – AREA STOCCAGGIO MATERIALE PRE-VALORIZZAZIONE</b></p> <p><b>35 – GRUPPI ELETTRICI</b></p> <p><b>39 – FASCIO MANUTENZIONE/RICOVERO TRENINI + OFFICINA</b></p> <p><b>41 – IMPIANTO DI CARICAMENTO SU TRENO</b></p> <p><b>44 – DUNE DI SCOTICO</b></p> |
|---|---|



# AREA INDUSTRIALE DI SALBERTRAND

VUE EN PLAN / PLANIMETRIA  
Echelle 1:2000 en A1 / Scala 1:2000 in A1

