

DOCUMENTI DI RIFERIMENTO - DOCUMENTS DE REFERENCE

- PRV_TS3_C3C_7.106: Quadro di riferimento Ambientale...
PRV_TS3_C3C_7.107: Quadro di riferimento Ambientale...
PRV_TS3_C3C_7.108: Quadro di riferimento Ambientale...

- Corpi idrici superficiali - Cours d'eau superficiels
Ferrovia - Chemins de fer
Autostada/viaibilità esistente - Autoroute/Voie existante

- TIPOLOGIA RICETTORE - TYPOLOGIE RECEPTEUR
Edificio non residenziali - Bâtiments non résidentiels
Edificio residenziali - Bâtiments résidentiels
Stazione ferroviaria per passeggeri e merci - Gare ferroviaire pour passagers et marchandises

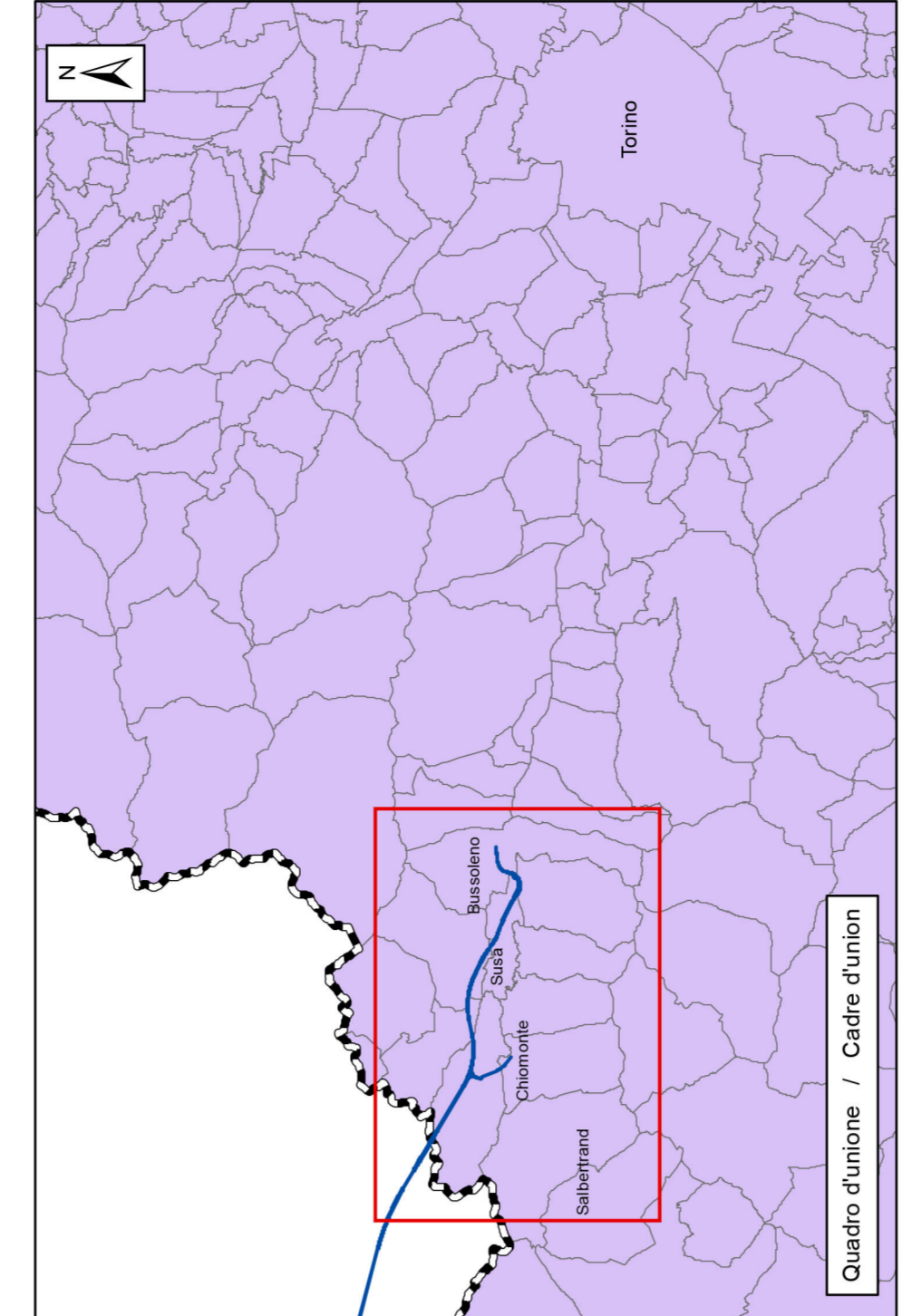
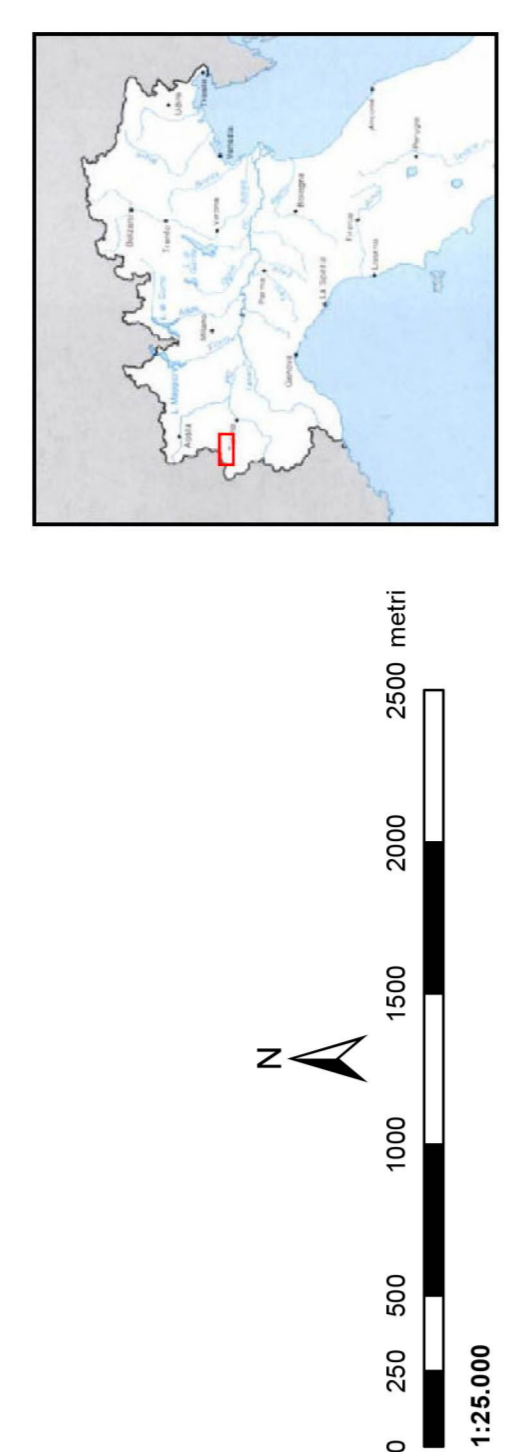
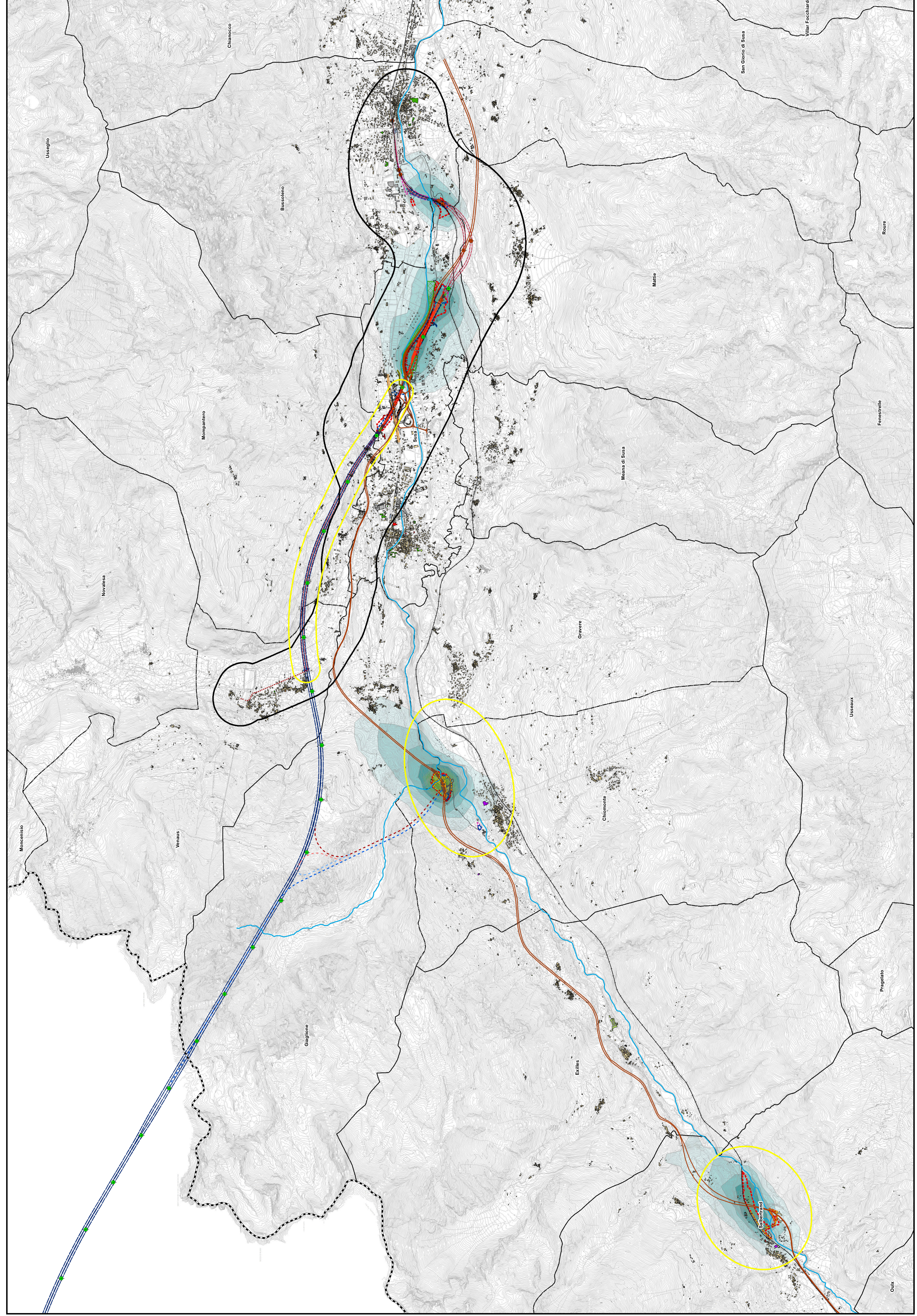
- RICETTORI SENSIBILI - RECEPTEURS SENSIBLES
Chiesa o edificio religioso - Eglise ou bâtiment religieux
Castello o edificio di valore storico-artistico - Château ou bâtiment à valeur historique ou artistique

ELEMENTI DI PROGETTO - ELEMENTS DE PROJET

- PROGETTO DI VARIANTE - PROJET DE VARIANTE
Area di studio oggetto di Variante - Zones d'étude objet de Variante
Cantier - Chantier
Area interessata dal progetto, occupazione definitiva - Zone d'intérêt du projet, occupation définitive

PROGETTO DEFINITIVO APPROVATO - PROJET DEFINITIF APPROUVE

- Area di studio - Zone d'étude
pk N.L.T.L. - pk N.L.T.L.
pk interconnessione - pk interconnexion
N.L.T.L. Tratta allargata - Partie couverte



Project information block including:
- Logo: L'ASSEMBLÉE TURIN / COLEGAMENTO TORINO - LIONE
- Partite comunali: Parte comune italo-francese, Sezione transfrontaliere
- Partite comunali: NOUVELLE LIGNE LYON TURIN, NUOVA LINEA TORINO LIONE
- Partite comunali: PARTIE COMMUNE FRANCO-ITALIENNE, PARTIE COMMUNE ITALO-FRANCAISE
- Environmental study details: ENVIRONNEMENT / AMBIENTE, ITALIE / ITALIA
- Reference framework: CADRE DE REFERENCE SUR L'ENVIRONNEMENT / QUADRO DI RIFERIMENTO AMBIENTALE
- Table: Table with 5 columns (ID, Description, Date, etc.)
- Scale: 1:25,000
- Date: 01/01/2014