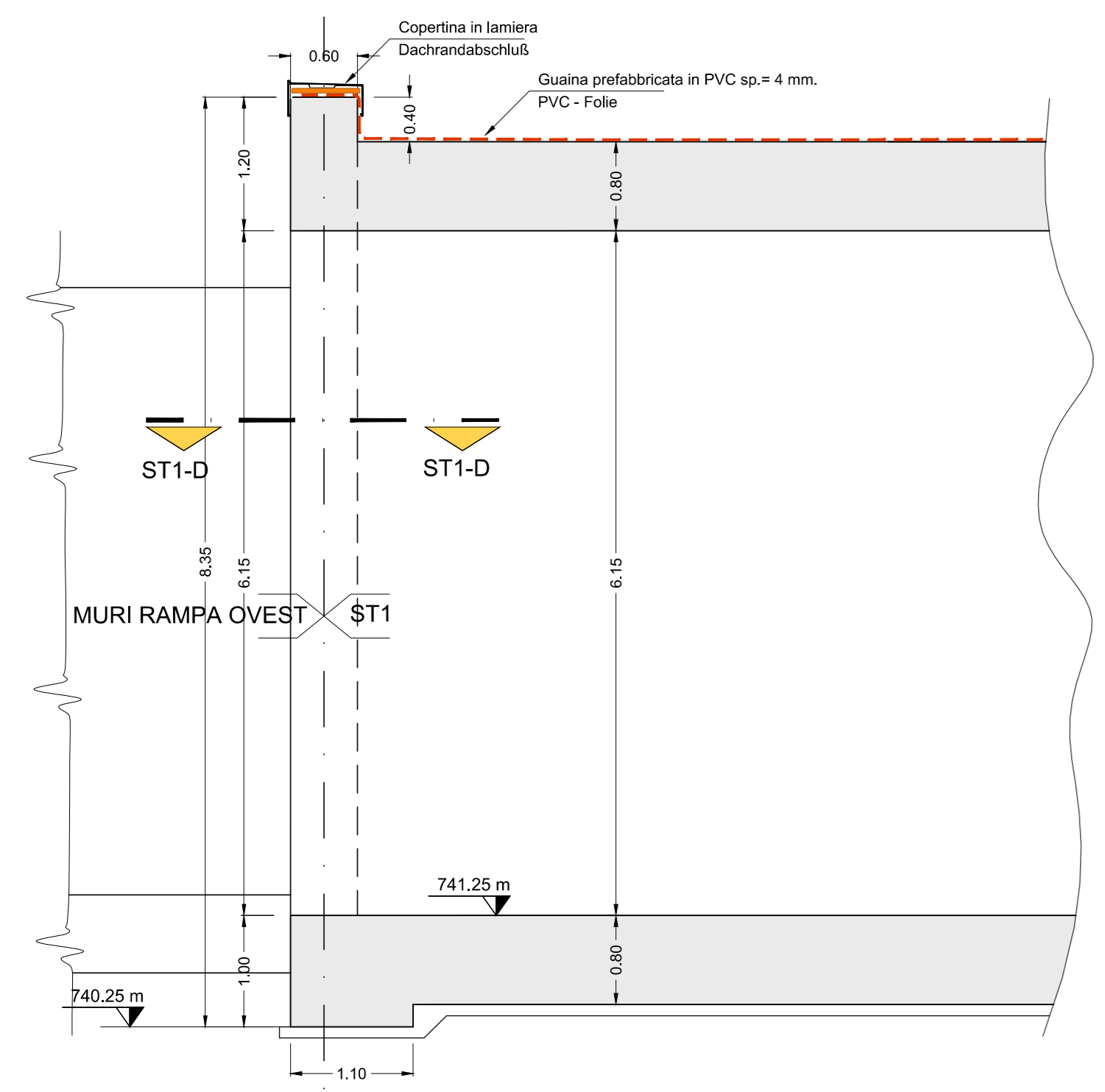
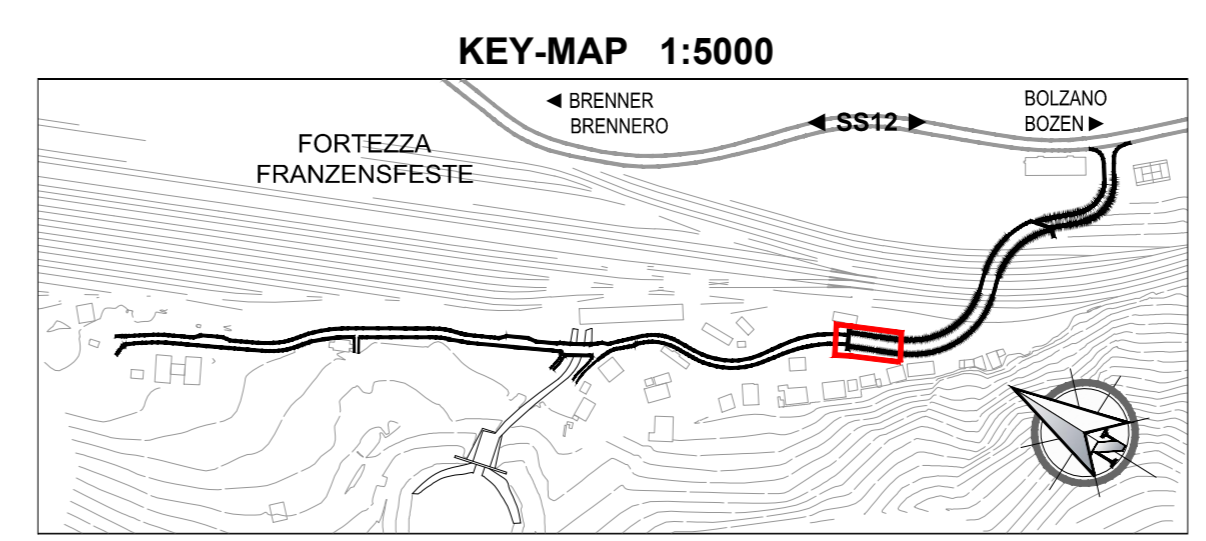
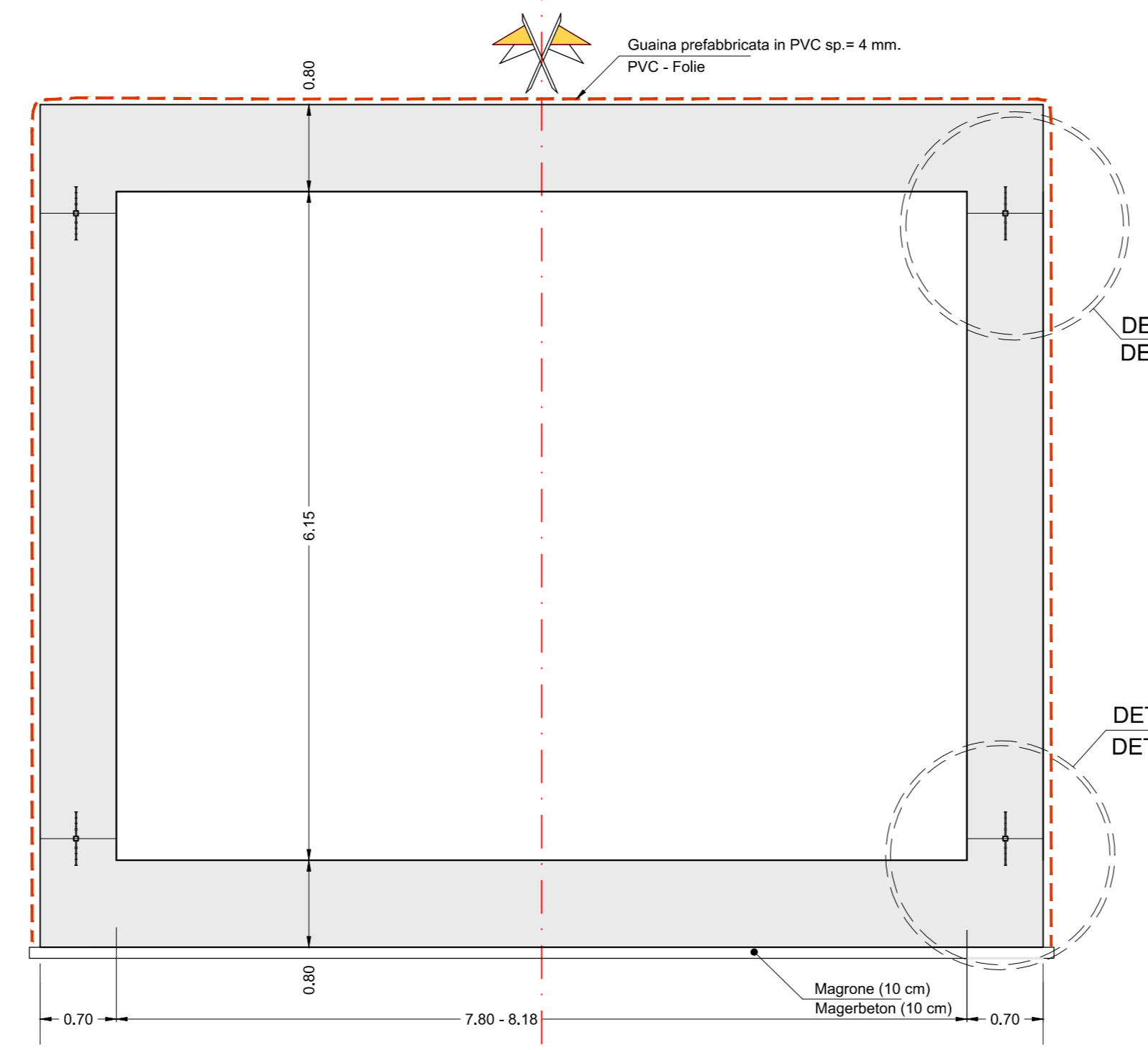


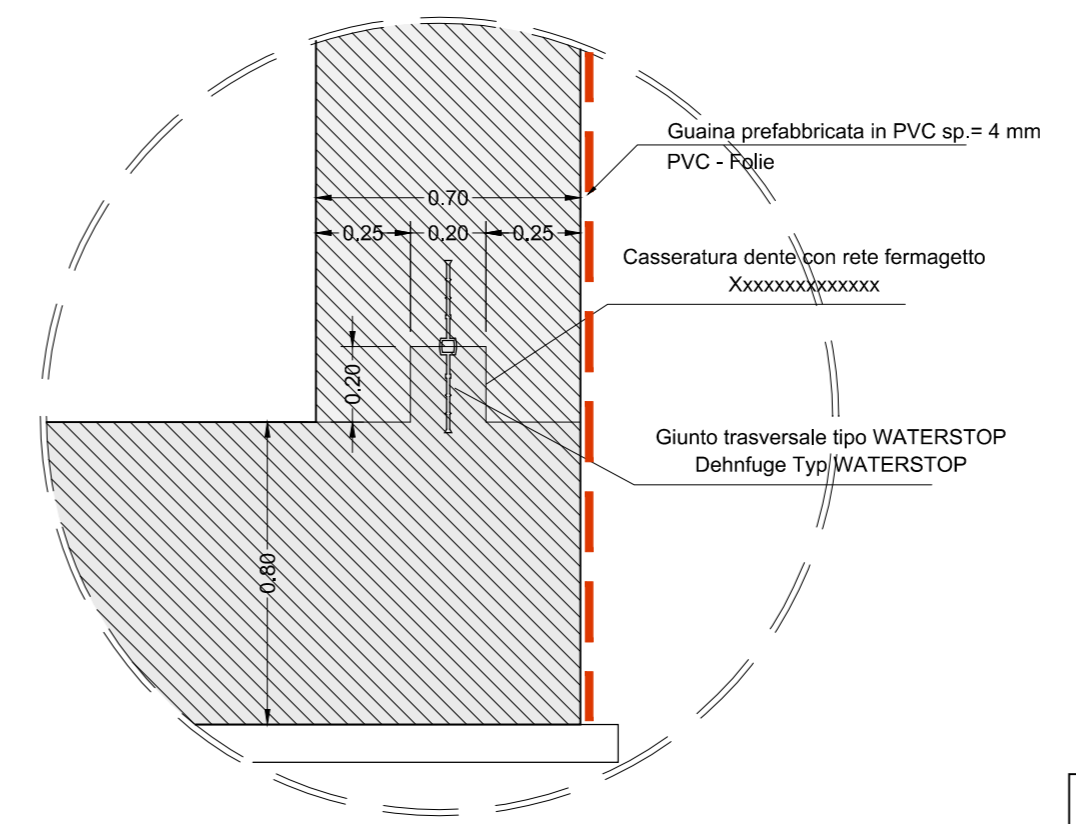
TRATTO ST1 - ABSCHNITT ST1
SEZIONE ST1-B
SCHNITT ST1-B
Scala / Maßstab 1:50



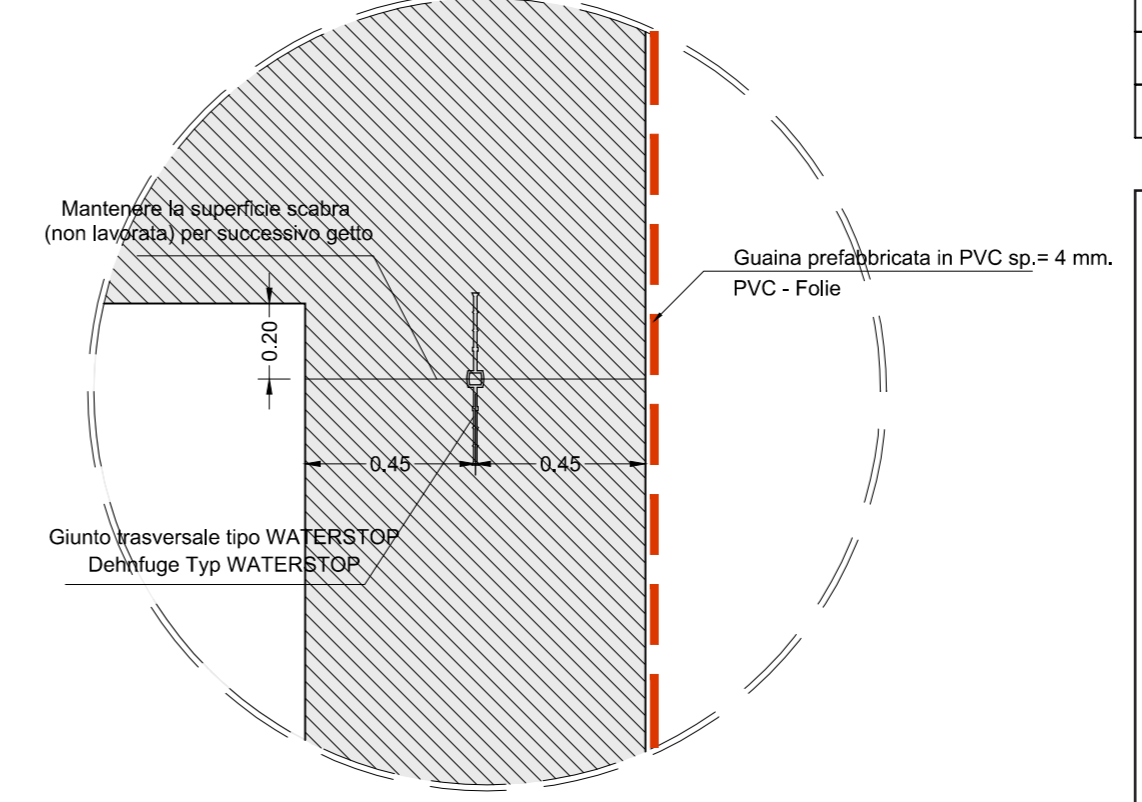
TRATTO ST1 - ABSCHNITT ST1
SEZIONE TIPO ST1-A
TYPSCHNITT ST1-A
Scala / Maßstab 1:50



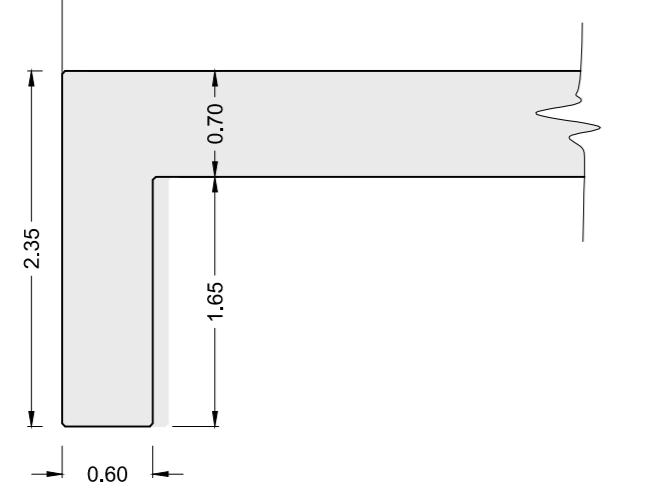
TRATTO ST1 - ABSCHNITT ST1
DETTAGLIO D1
DETAIL D1
Scala / Maßstab 1:20



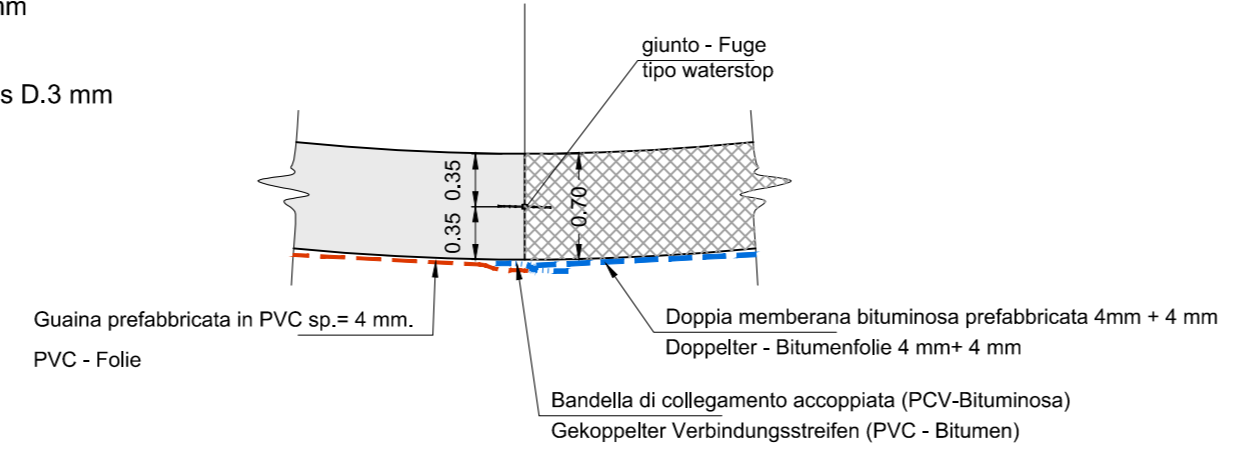
TRATTO ST1 - ABSCHNITT ST1
DETTAGLIO D2
DETAIL D2
Scala / Maßstab 1:20



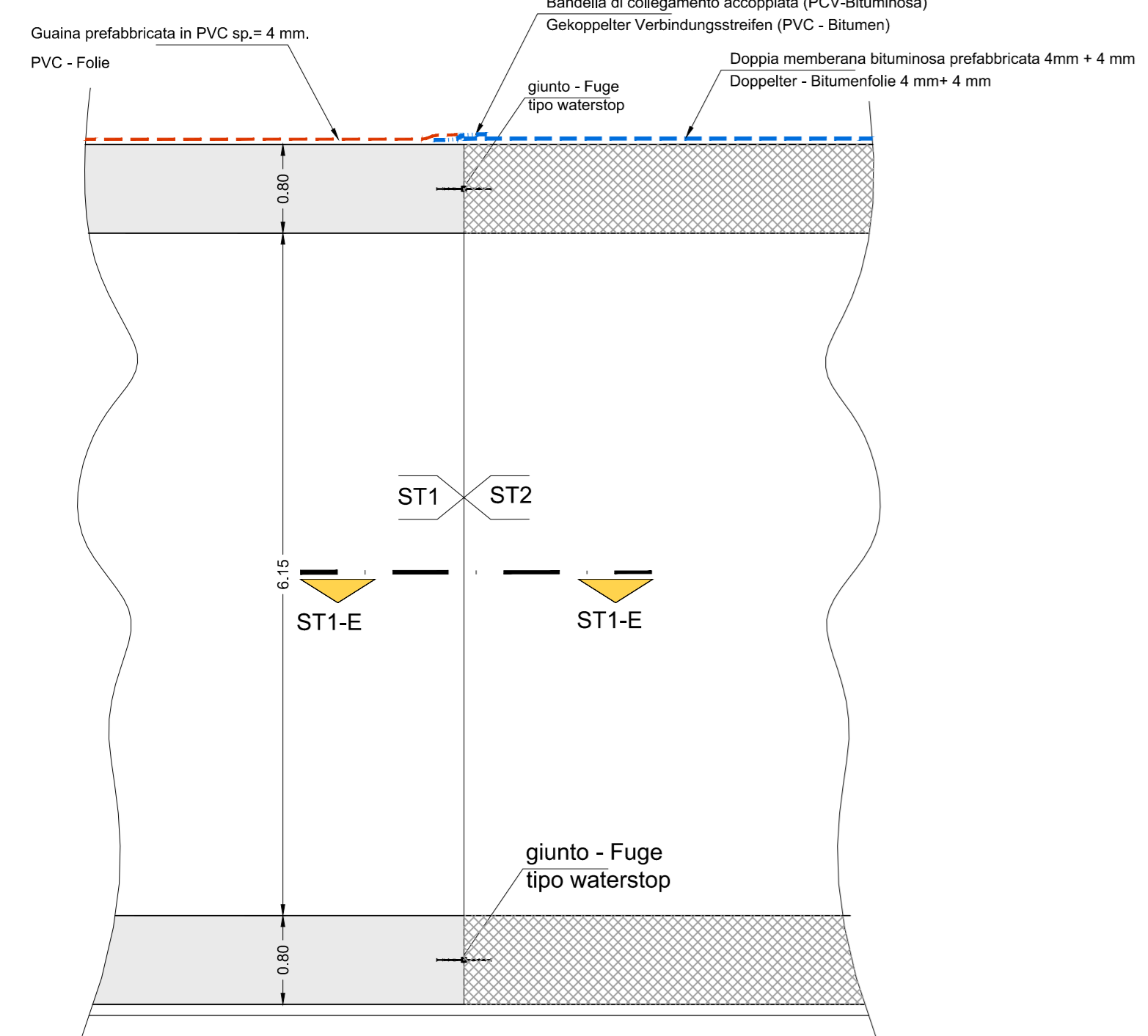
TRATTO ST1 - ABSCHNITT ST1
SEZIONE ST1-D
SCHNITT ST1-D
Scala / Maßstab 1:50



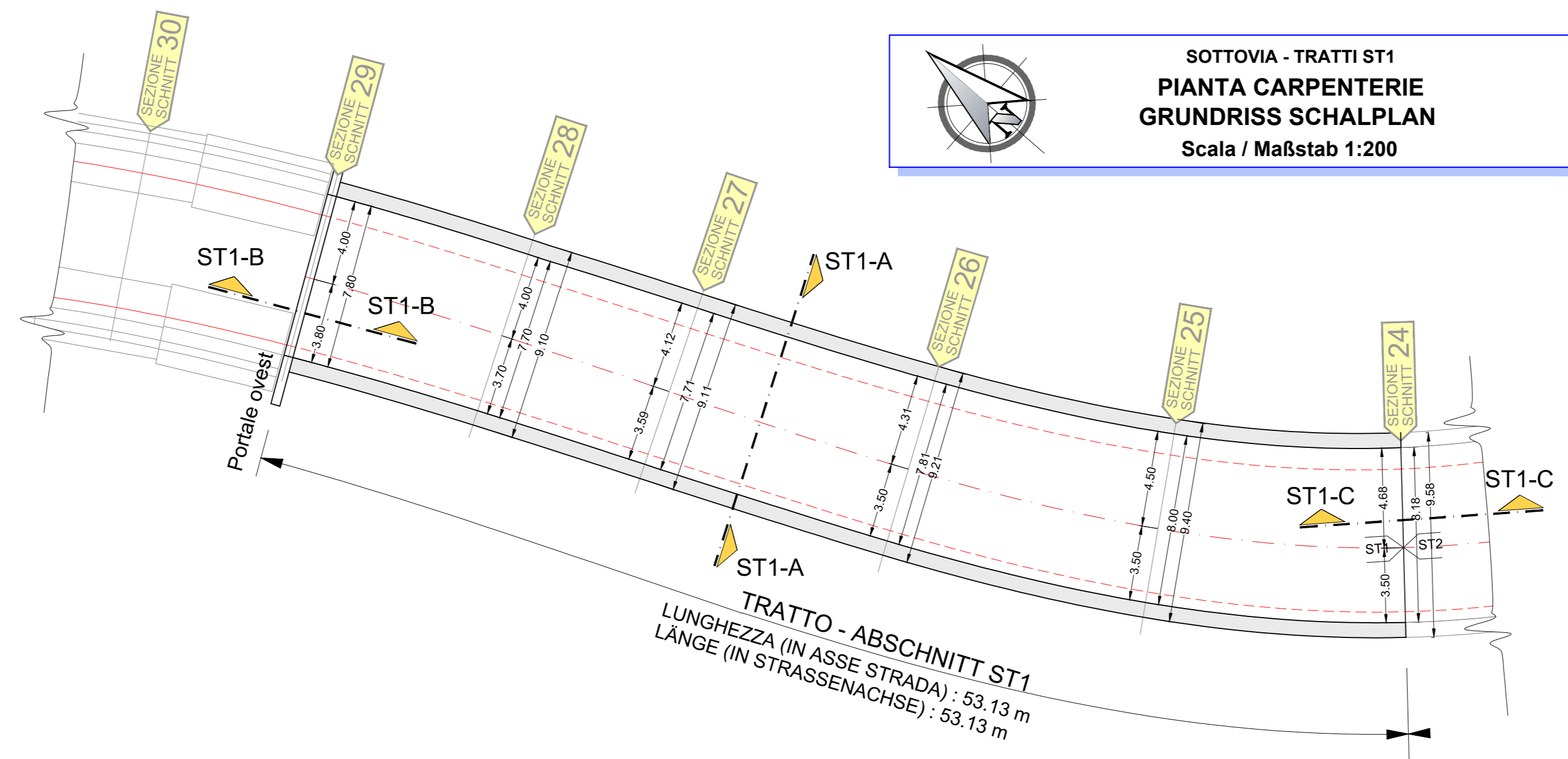
TRATTO ST1 - ABSCHNITT ST1
SEZIONE ST1-E
SCHNITT ST1-E
Scala / Maßstab 1:50



TRATTO ST1 - ABSCHNITT ST1
SEZIONE ST1-C
SCHNITT ST1-C
Scala / Maßstab 1:50



SOTTOVIA - TRATTI ST1
PIANTA CARPENTERIE
GRUNDRISS SCHALPLAN
Scala / Maßstab 1:200



CARATTERISTICHE DEI MATERIALI MATERIALI CONFORMI AL D.M. 1401/2008 E PRESCRIZIONI UNI	BAUMATERIAL-MERKMALE GEMÄS D.M. 1401/2008 UND VERORDNUNGEN UNI
OPERE DEFINITIVE	ENTGÜLTIGE ARBEITEN

CALCESTRUZZO	BETON
CALCESTRUZZO PER SOTTOFONDI, SPIANAMENTI, RIMPIANTI (MACRONE)	BETON FÜR UNTERBETON, AUSGLEICHBETON UND FÜLLEBETON (MACROBETON)
cemento Portland (secondo UNI EN 197)	tipo/Typ II-A/P 32,5
lavorabilità (SLUMP)	S2-S3
resistenza caratteristica a rottura	C12/15 ($R_{ct} = 15 \text{ MPa}$)
rapporto max. ac:	0,60
dimensione massima inerti:	64 mm
CALCESTRUZZO PER FONDAZIONI	
cemento Portland (secondo UNI EN 197)	tipo/Typ II-A/P 32,5
lavorabilità (SLUMP)	S2-S3
resistenza caratteristica a rottura	C25/30 ($R_{ct} = 30 \text{ MPa}$)
rapporto max. ac:	0,55
volume d'aria inglobata minimo:	-
dimensione massima inerti:	32 mm
copriferro minimo:	60 mm
CALCESTRUZZO PER MURI E SOLETTA	
cemento Portland (secondo UNI EN 197)	tipo/Typ II-A/P 32,5
lavorabilità (SLUMP)	S4
resistenza caratteristica a rottura	C32/40 ($R_{ct} = 40 \text{ MPa}$)
rapporto max. ac:	0,45
volume d'aria inglobata minimo:	4%
dimensione massima inerti:	32 mm
copriferro minimo:	60 mm

PRESCRIZIONI PARTICOLARI	BESONDERE VORSCHRIFTEN
Tutte le misure vanno verificate in cantiere. Eventuali divergenze vanno comunicate allo DL.	Alle Maße sind an Ort und Stelle zu überprüfen. Unstimmigkeiten müssen sofort der Bauleitung mitgeteilt werden.
Nelle riprese di getto è necessario prevedere l'uso di adeguati aggrappanti. In ogni caso tutti i giunti dovranno avere una superficie ruvida, con gli inerti scoperti (mediante sabbiatura).	Bei den Betonierungen den Gebrauch von zweckmäßigem Haftvermittler vorsehen. Alle Arbeitsfügen sind rauh auszubilden, die Körnung ist freizulegen.
Sono da rispettare i tempi minimi per il disarmo.	Mindestausschaltfristen sind einzuhalten.

Revisione	Änderungen	Verantwortliche Änderung	Datum
00	Estensione / Prima Versione	-	15.05.2015
01	Integrations a seguito di verifica di progetto	-	18.12.2015
02	Integrations a seguito di verifica di progetto da parte di RFI	-	09.06.2017
03			
04			
05			

Mit Beteiligung der Europäischen Union aus dem Haushalt der Transeuropäischen Verkehrsnetze finanziertes Vorhaben
Opera finanziata con la partecipazione dell'Unione Europea attraverso il bilancio delle reti di trasporto transeuropee

BBT
Brennero Basistunnel

Ausbau Eisenbahnachse München-Verona
BRENNER BASISTUNNEL
Ausführungsplanung

Potenziamento asse ferroviaria Monaco - Verona
GALLERIA DI BASE DEL BRENNERO
Progettazione esecutiva

Baulos H81 Bahnhof Franzensfeste		Lotto H81 Stazione Fortezza	
Sub-Baulos	Sublotto	NEUE ZUFahrTSSTRASSE RIOL	NUOVA VIABILITA' DI ACCESSO RIOL
Dokumentenart	Tipo documento	K-NEUE EISENBahnUNTERFÜHRUNG	K-NUOVO SOTTOVIA FFSS
Titel	Titolo	Unterführung	Sottopassaggio
Regelschnitte ST1 - Schalung	Sezioni tipo ST1 - carpenterie		
Il progettista / Der Projektant	Bearbeiter / Elaborator	Datum / Data	Name / Nome
		07.06.2017	R. Ricci Maccafrini
	Geprüft / Verificato	09.06.2017	R. Mora
	Freigegeben / Autorizzato	13.06.2017	R. Sorbello
GALLERIA DI BASE DEL BRENNERO - BRENNER BASISTUNNEL BBT SE		Gesehen BBT / Visto BBT	M. Ianeselli
Piazza Stazione 1 • I-39100 Bolzano Tel.: +39 0471 0622-10 • Fax: +39 0471 0622-11 Ambras Str. 8 • A6200 Intrabruck Tel.: +39 012 4030 • Fax: +39 012 4030-110 Email: bbt@bbt-se.com • www.bbt-se.com		Massstab / Scala	1:200 / 1:50 / 1:20
Projekt- kilometer / Chilometro	von / da bis / a progetto	Bau- kilometer / Chilometro	von / da bis / a opera
02	H81	AF	001
Staat	Los	Einheit	Nummer
02	H81	AF	001
Dokumentenart	Vertrag	Nummer	Revision
SC	D0755	00123	02