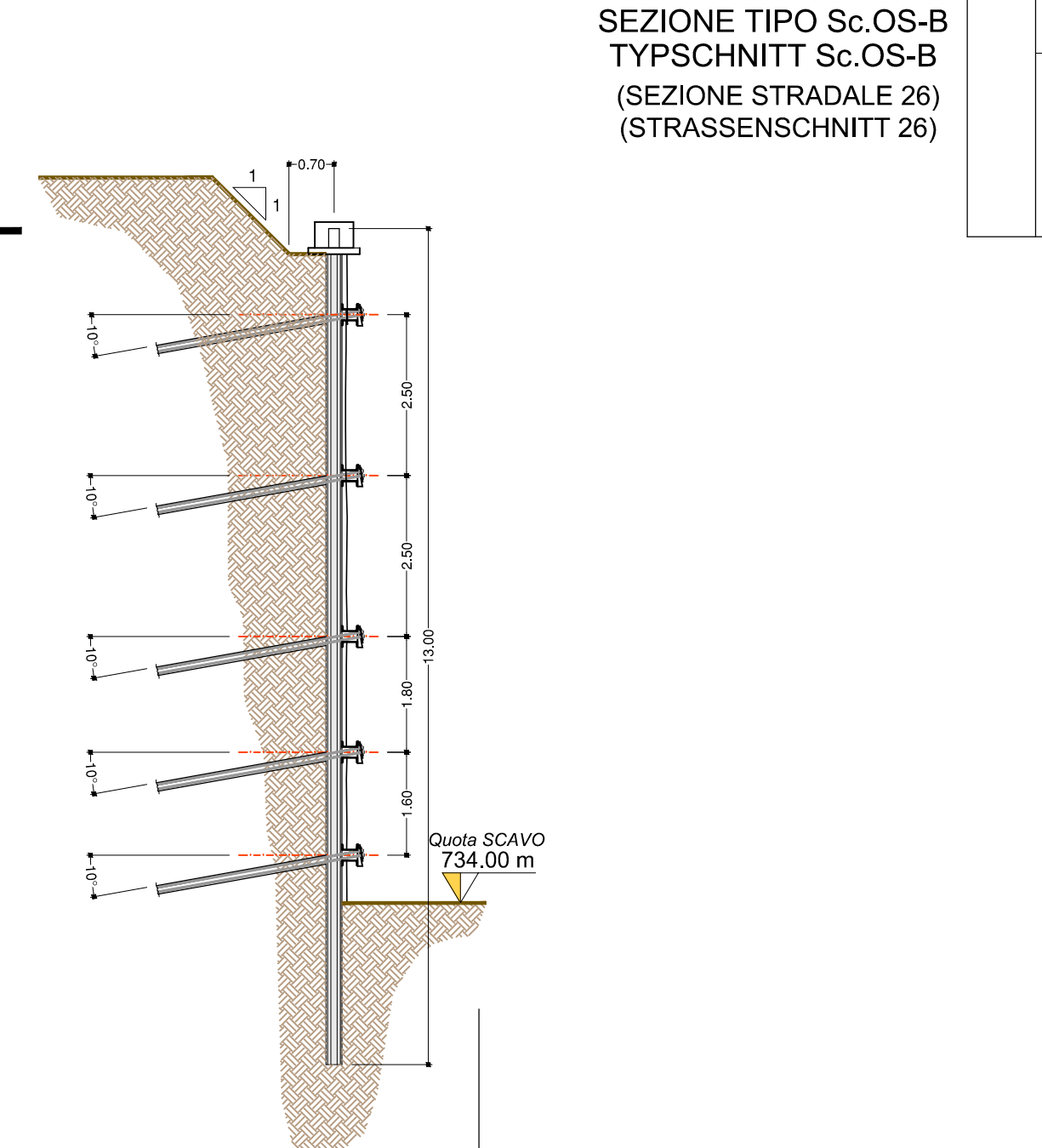
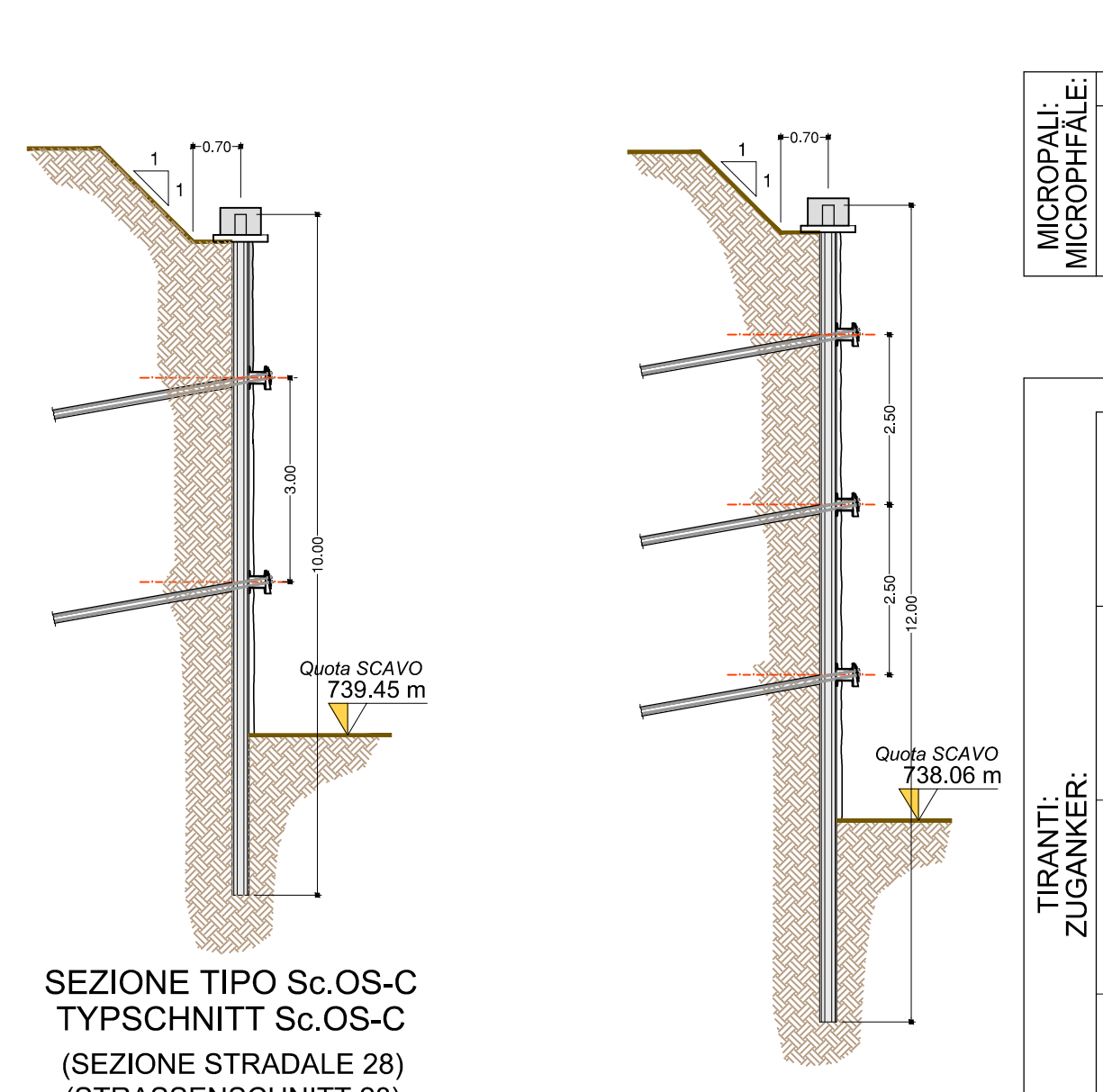


PARATIA IN MICROPALI - PFÄHLWAND AUS KLEINKALIBRIGEN PFÄHLEN
SEZIONI TIPO - TYPSCHNITTE

Scala / Maßstab 1:100



PRESCRIZIONI PARTICOLARI **BESONDERE VORSCHRIFTEN**

Tutte le misure vanno verificate in cantiere. Eventuali divergenze vanno comunicate alla DL.

Alle Maße sind an Ort und Stelle zu überprüfen. Unstimmigkeiten müssen sofort der Bauleitung mitgeteilt werden.

Die Ausführung, Gerüstbau und Modalitäten des Ausbaus müssen vom ausführenden Unternehmen so definiert werden, dass die Erreichung der Projektziele, insbesondere die Durchquerung eventueller starrer oder stark verformter Geländebereiche, Vermeidung der Bildung von Rissen, gewährleistet wird. Der Mindestabstand zwischen den Achsen zweier benachbarter Bohrungen muss eingehalten werden. Falls in der Fertigungsphase der Bohrung festgestellt wird, dass der Bohrer sich nicht entlang der Bohrung bewegen kann (Hochwasser, Transportaufbau des Betons, zu niedrige Temperatur, ...), ist es notwendig, die Bohrung zu unterbrechen und erst kurz vor dem Betriemen wieder anzufahren.

Das Abdecken der Bohrpfahlwand muss mit Baustahlbleche und 5 cm Spritzbeton erfolgen. Bei der Mörtelbefüllung des Ausbaus müssen die Zuganker mittels Ausschneider oder Entleeren der Kofel ausgebracht werden. Dieser Vorgang wird erst durchgeführt, nachdem die verdichtete Auffüllung der Baugruben des Auffahrt erreicht hat.

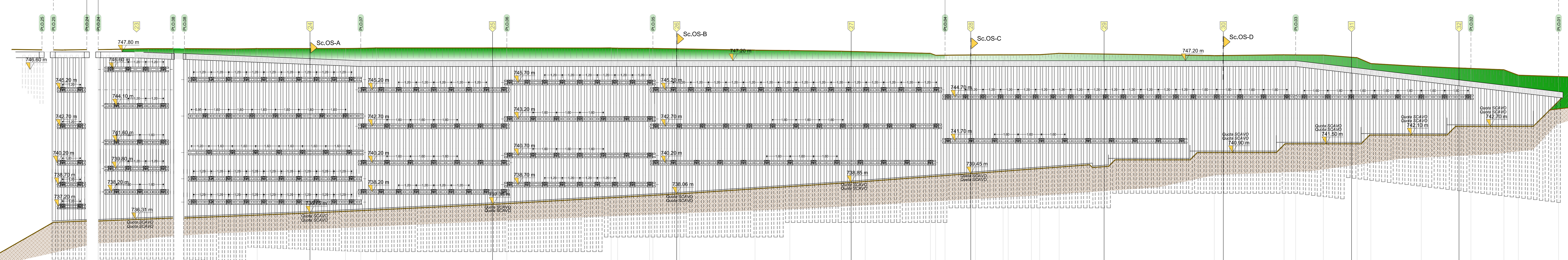
Il ricoprimento delle parate deve essere eseguito con uno strato di spritz-beton di 5 cm e rete elettrosaldata.

Al riempimento dello scavo vanno disposti i tiranti, mediante taglio o rimozione delle teste. Tale operazione dovrà essere fatta solamente una volta che il riempimento costituito abbia raggiunto la quota di imposta del cordolo.

BERLINESE - BOHRPFÄHLWAND

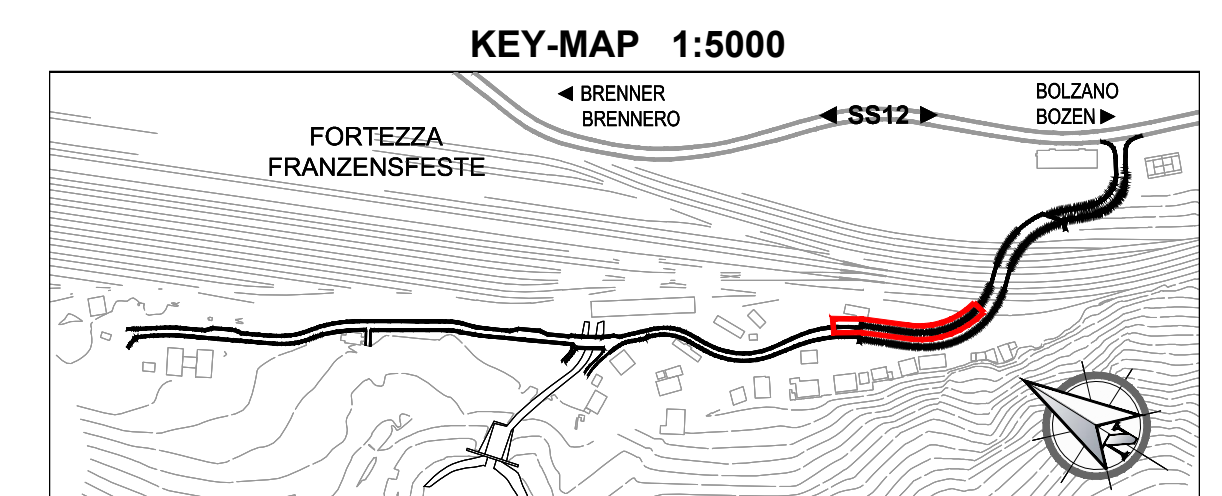
SEGMENTO / ABSCHNITT	OS09	OS08	OS07	OS06	OS05	OS04	OS03	OS02	OS01	
LUNGHEZZA TRATTO - LÄNGE ABSCHNITT	2,29 m	5,12 m	12,07 m	10,00 m	10,00 m	20,00 m	16,00 m	8,00 m	12,00 m	
Diametro / Durchmesser	Ø 25 cm	Ø 25 cm	Ø 25 cm	Ø 25 cm	Ø 25 cm	Ø 25 cm	Ø 25 cm	Ø 25 cm	Ø 25 cm	
Lunghezza / Länge	13,70 m	13,70 m	12,70 m	12,70 m	10,70 m	9,70 m	8,70 m	7,20 m	7,20 m	
Interspazio / Achsenabstand	0,40 m	0,40 m	0,40 m	0,40 m	0,40 m	0,40 m	0,40 m	0,40 m	0,40 m	
Armatura / Bewehrung	Ø168,3 mm - sp./D. 8,0 mm L/L. 14000 mm	Ø168,3 mm - sp./D. 8,0 mm L/L. 13000 mm	Ø168,3 mm - sp./D. 8,0 mm L/L. 13000 mm	Ø168,3 mm - sp./D. 8,0 mm L/L. 13000 mm	Ø168,3 mm - sp./D. 8,0 mm L/L. 12000 mm	Ø168,3 mm - sp./D. 8,0 mm L/L. 10000 mm	Ø168,3 mm - sp./D. 8,0 mm L/L. 9000 mm	Ø168,3 mm - sp./D. 8,0 mm L. 7500 mm	Ø168,3 mm - sp./D. 8,0 mm L. 7500 mm	Ø168,3 mm - sp./D. 8,0 mm L. 7500 mm
C.A.	60 cm x 40 cm (tipo 1)	60 cm x 40 cm (tipo 1)	60 cm x 40 cm (tipo 1)	60 cm x 40 cm (tipo 1)	60 cm x 40 cm (tipo 1)	60 cm x 40 cm (tipo 1)	60 cm x 40 cm (tipo 1)	60 cm x 40 cm (tipo 1)	60 cm x 40 cm (tipo 1)	60 cm x 40 cm (tipo 1)

1. ORDINE	2. ORDINE	3. ORDINE	4. ORDINE	5. ORDINE
<p>1. ORDINE</p> <p>2. ORDINE</p> <p>3. ORDINE</p> <p>4. ORDINE</p> <p>5. ORDINE</p>	<p>1. ORDINE</p> <p>2. ORDINE</p> <p>3. ORDINE</p> <p>4. ORDINE</p> <p>5. ORDINE</p>	<p>1. ORDINE</p> <p>2. ORDINE</p> <p>3. ORDINE</p> <p>4. ORDINE</p> <p>5. ORDINE</p>	<p>1. ORDINE</p> <p>2. ORDINE</p> <p>3. ORDINE</p> <p>4. ORDINE</p> <p>5. ORDINE</p>	<p>1. ORDINE</p> <p>2. ORDINE</p> <p>3. ORDINE</p> <p>4. ORDINE</p> <p>5. ORDINE</p>



QUOTE TERRENO	730,00 m	731,00 m	732,00 m	733,00 m	734,00 m	735,00 m	736,00 m	737,00 m	738,00 m	739,00 m	740,00 m	741,00 m	742,00 m	743,00 m	744,00 m	745,00 m	746,00 m	747,00 m	748,00 m	749,00 m	750,00 m																
DISTANZE PARZIALI	0,78	0,78	1,73	0,92	1,39	0,78	3,50	1,48	6,04	1,05	1,08	0,23	1,83	5,15	2,39	1,64	4,46	0,35	0,64	2,08	1,90	0,35	1,58	0,57	1,33	10,82	4,78	0,79	1,90	2,32	0,94	3,45	3,40	2,26	0,98	2,76	1,66

PARATIA IN MICROPALI - PFÄHLWAND AUS KLEINKALIBRIGEN PFÄHLEN
ZONA OVEST / SINISTRA - ZONE WEST / LINKS
SEGMENTI S01-S07 - ABSCHNITTE S01-S07
Scala / Maßstab 1:100



CARATTERISTICHE DEI MATERIALI	BAUMATERIAL-MERKMALE
MATERIALI CONFORMI ALLA NORMATIVA E PRESCRIZIONI UNI	CONFORME ZUM NORMATIV UND VORSCHRIFTEN UNI
OPERE PROVVISORIALI	PROVISORISCHE ARBEITEN
<p>CALCESTRUZZO</p> <p>CLASSE DI RESISTENZA: C25/30 (R_{ct} = 30 MPa)</p> <p>RESISTENZA CARATTERISTICA A TRAZIONE: f_{ctk} = 2,35 MPa</p> <p>RESISTENZA CARATTERISTICA A TRAZIONE: f_{ctm} = 2,92 MPa</p> <p>RESISTENZA CARATTERISTICA A TRAZIONE: f_{ctd} = 3,58 MPa</p> <p>RESISTENZA CARATTERISTICA A TRAZIONE: f_{ctm} = 2,92 MPa</p> <p>RESISTENZA CARATTERISTICA A TRAZIONE: f_{ctd} = 3,58 MPa</p> <p>RESISTENZA CARATTERISTICA A TRAZIONE: f_{ctm} = 2,92 MPa</p> <p>RESISTENZA CARATTERISTICA A TRAZIONE: f_{ctd} = 3,58 MPa</p>	<p>BETON</p> <p>CLASSE DI RESISTENZA: C25/30 (R_{ct} = 30 MPa)</p> <p>RESISTENZA CARATTERISTICA A TRAZIONE: f_{ctk} = 2,35 MPa</p> <p>RESISTENZA CARATTERISTICA A TRAZIONE: f_{ctm} = 2,92 MPa</p> <p>RESISTENZA CARATTERISTICA A TRAZIONE: f_{ctd} = 3,58 MPa</p> <p>RESISTENZA CARATTERISTICA A TRAZIONE: f_{ctm} = 2,92 MPa</p> <p>RESISTENZA CARATTERISTICA A TRAZIONE: f_{ctd} = 3,58 MPa</p> <p>RESISTENZA CARATTERISTICA A TRAZIONE: f_{ctm} = 2,92 MPa</p> <p>RESISTENZA CARATTERISTICA A TRAZIONE: f_{ctd} = 3,58 MPa</p>

Revisione	Modifiche	Responsabile	Data
00	Emissione / Prima Versione		16.05.2015
01	Integrazioni a seguito di verifica di progetto		16.12.2015
02	Integrazioni a seguito di verifica di progetto da parte di BBT		17.05.2017
03			
04			
05			

Bearbeitungsstand
Stato di elaborazione

Mit Beteiligung der Europäischen Union aus dem Haushalt der Transportsächsischen Verkehrsnetzes finanziertes Vorhaben
Opera finanziata con la partecipazione dell'Unione Europea attraverso il bilancio statale per il trasporto ferroviario

Bausubjekt
Subiecto

NEUE ZUFAHRTSSTRASSE RIOL **NUOVA VIABILITA' DI ACCESSO RIOL**

K-NEUE EISENBAHNUNTERFÜHRUNG K-NUOVO SOTTOVIA FFSS

Abchnitt West - Provisorische Bauwerke **Tratto ovest - Opere provvisoriale**
Abwicklung Mauern linke Seite **Sviluppo paratie lato sinistro**

Il progresso / Der Fortschritt

Datum / Data	Name / Nome
15.05.2017	R. Ricci Macorini
17.05.2017	R. Mora
13.06.2017	R. Sorbello
	M. Ianeselli

Projekt / Progetto

von / da: H81
betitelt / intitolato: AF 001

Blatt / Foglio

von / da: H81
betitelt / intitolato: AF 001

Skala / Scala

1:100 / 1:10

Projekt / Progetto

von / da: H81
betitelt / intitolato: AF 001

Blatt / Foglio

von / da: H81
betitelt / intitolato: AF 001

Skala / Scala

1:100 / 1:10

Ausbau Eisenbahnstrecke München-Verona
BRENNER BASISTUNNEL
Ausführungsplanung

Potenziamento asse ferroviario Monaco - Verona
GALLERIA DI BASE DEL BRENNERO
Progettazione esecutiva

Baulos H81 Bahnhof Franzensfeste
Lotto H81 Stazione Fortezza

Sub-Bauwerk **Subiecto**

NEUE ZUFAHRTSSTRASSE RIOL **NUOVA VIABILITA' DI ACCESSO RIOL**

K-NEUE EISENBAHNUNTERFÜHRUNG K-NUOVO SOTTOVIA FFSS

Abchnitt West - Provisorische Bauwerke **Tratto ovest - Opere provvisoriale**
Abwicklung Mauern linke Seite **Sviluppo paratie lato sinistro**

Il progresso / Der Fortschritt

Datum / Data	Name / Nome
15.05.2017	R. Ricci Macorini
17.05.2017	R. Mora
13.06.2017	R. Sorbello
	M. Ianeselli

Projekt / Progetto

von / da: H81
betitelt / intitolato: AF 001

Blatt / Foglio

von / da: H81
betitelt / intitolato: AF 001

Skala / Scala

1:100 / 1:10

Projekt / Progetto

von / da: H81
betitelt / intitolato: AF 001

Blatt / Foglio

von / da: H81
betitelt / intitolato: AF 001

Skala / Scala

1:100 / 1:10