

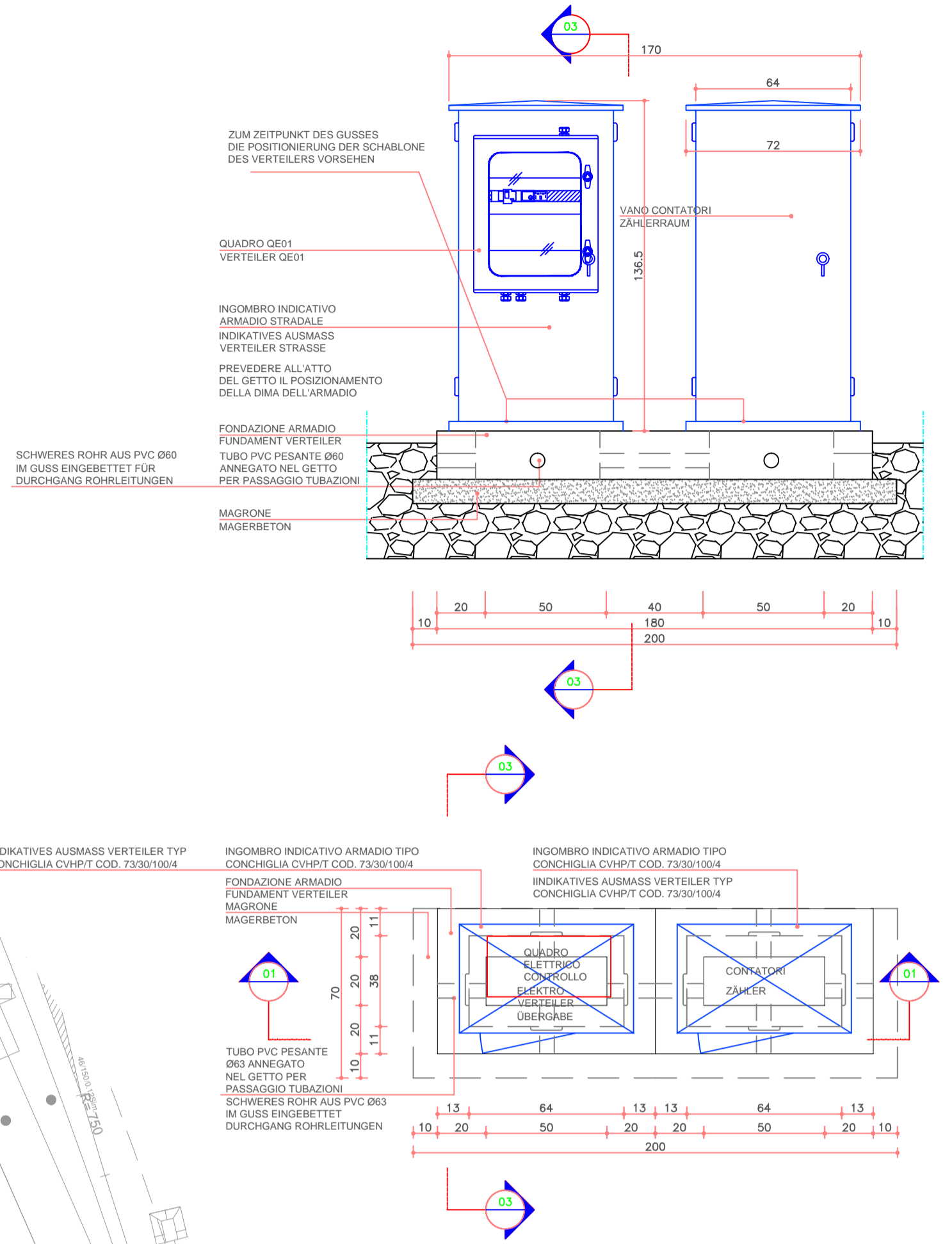
**DISPOSIZIONE PUNTI LUCE
ANORDNUNG LICHTPUNKTE**
Scala/Maßstab 1:500



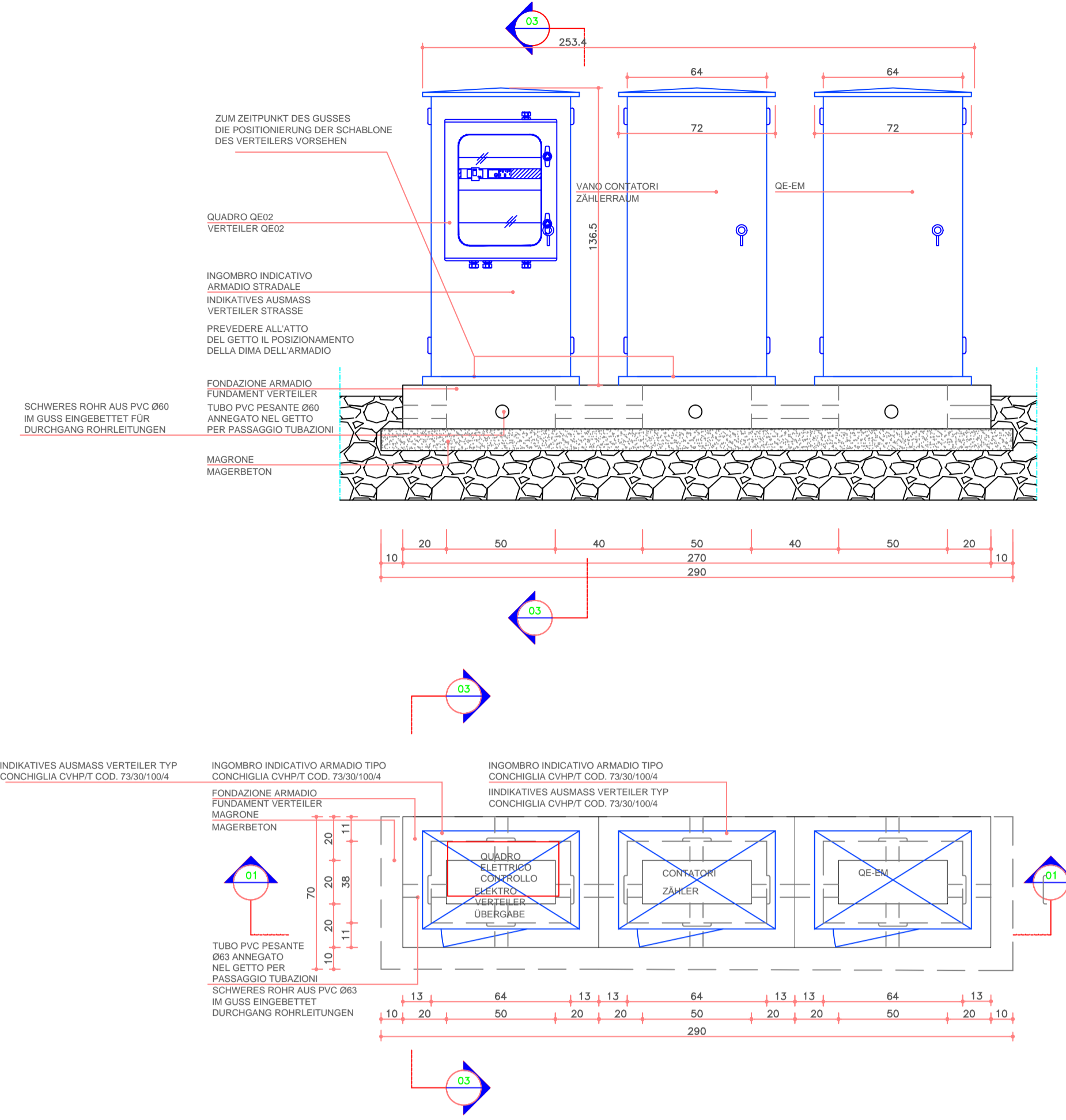
LEGENDE - LEGENDA

	ROHR PEHD Ø83 TUBO PEHD Ø83
	KABEL PROTETTE INOX 200x3mm FASERELLA INOX 200x3mm
	BELEUCHTUNGSKÖRPER AUF MAST CORPO ILLUMINANTE SU PALO
	VORGEFERTIGTER SCHACHT MIT BELEUCHTUNGSMAST PLINTO PREFABBRICATO CON PALO ILLUMINAZIONE
	ELEKTRO VERTEILER QUADRO ELETTROICO
	ZÄHLRAUM ENEL VANO CONTATORI ENEL

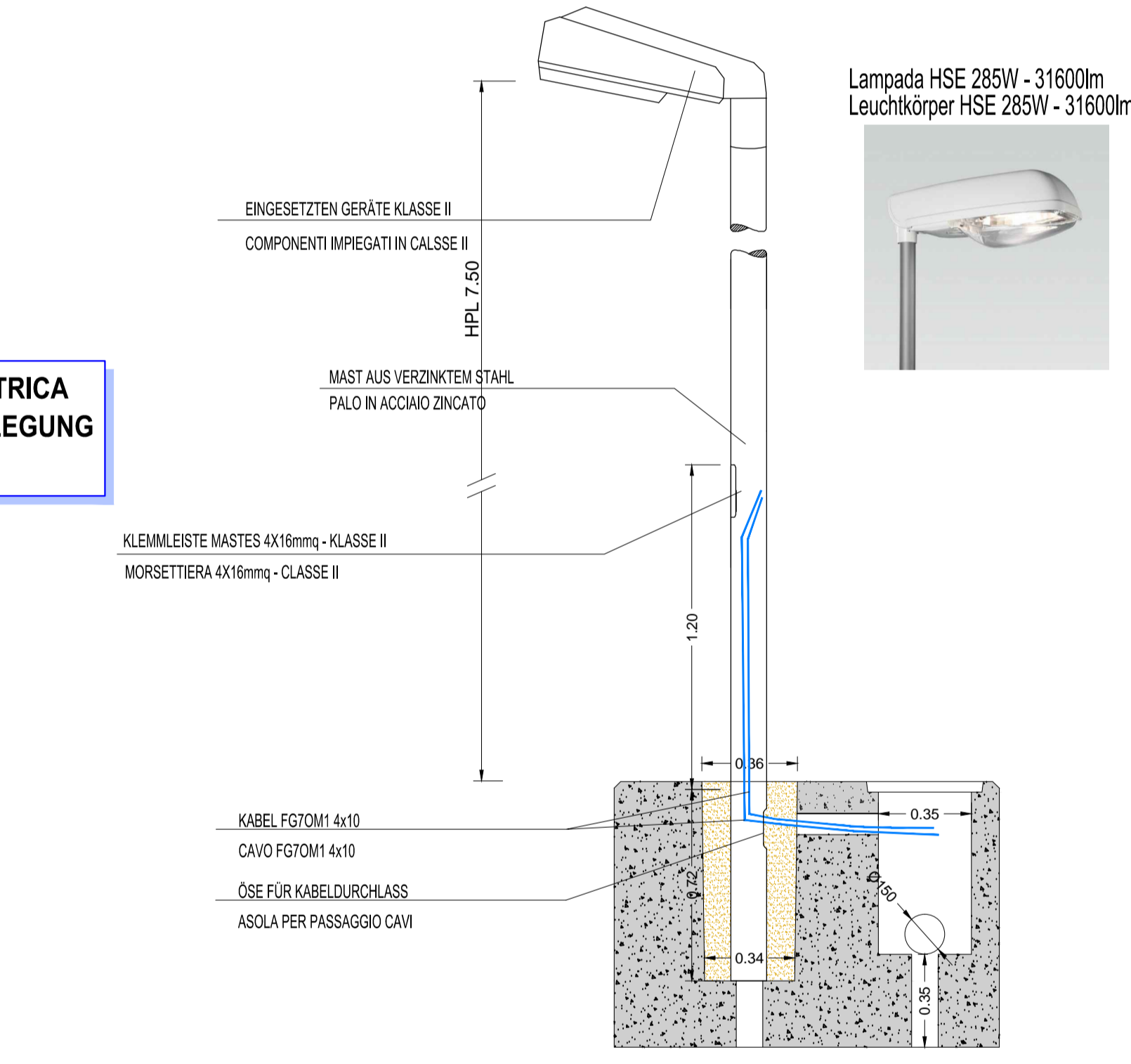
**DETTAGLI QUADRO QE-01
DETAILS DES VERTEILER QE-01**
Scala/Maßstab 1:20



**DETTAGLI QUADRO QE-02
DETAILS DES VERTEILER QE-02**
Scala/Maßstab 1:20



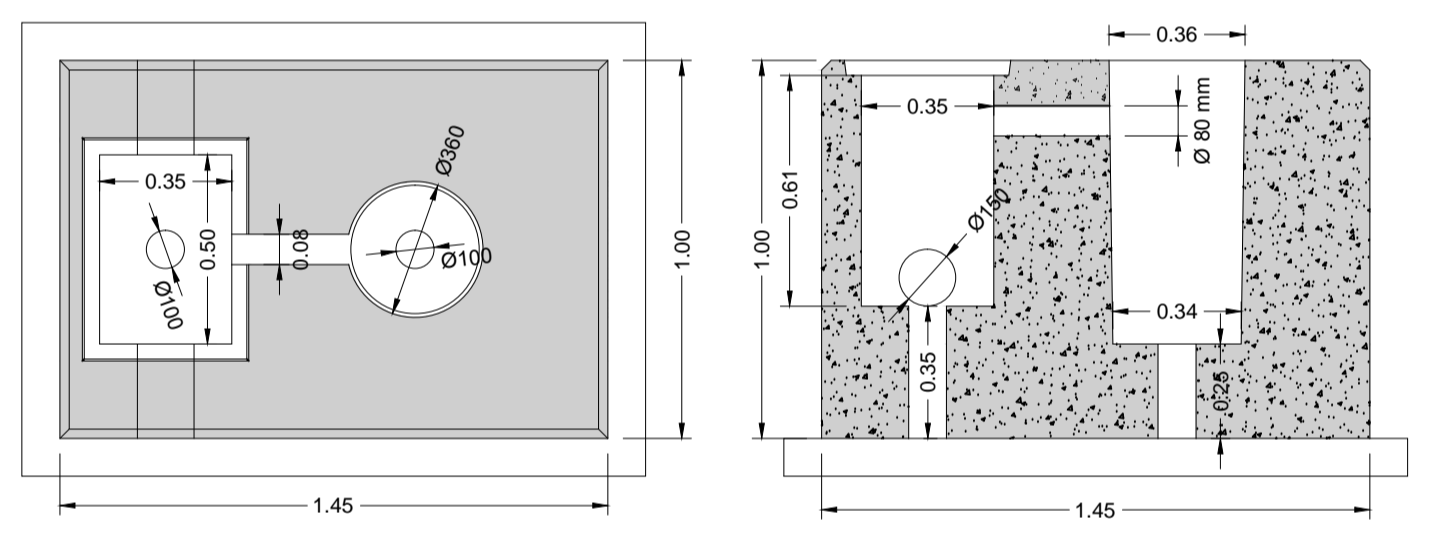
**DETTAGLI CONNESSIONE ELETTRICA
DETAILS DES ELEKTRISCHE VERLEGUNG**
Scala/Maßstab 1:20



DIE ELEKTRISCHE VERLEGUNG UND DIE EINGESETZTEN GERÄTE SIND VOM TYP DOBELT ISOLIERT (KLASSE II). BEI DER VERLEGUNG DES KABELS MUSS MAN BESONDERS VORSICHTIG SEIN, UM BESCHÄDIGUNGEN ODER ABSCHÜRFUNGEN DER ISOLIERUNG ZU VERMEIDEN.

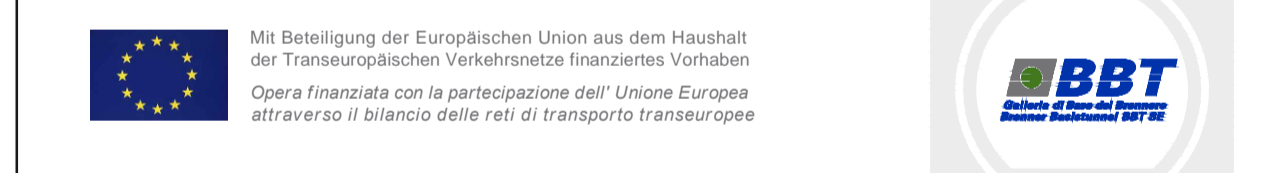
LA DISTRIBUZIONE ELETTRICA E I COMPONENTI IMPIEGATI SONO DEL TIPO A DOBBIO ISOLAMENTO (CLASSE II). NELL'INSTALLAZIONE DEL CAVO SI DEVE FARE PARTICOLARE ATTENZIONE PER EVITARE DANNI O ABRASIONI DELL'ISOLAMENTO.

**DETTAGLIO POZZETTO CON PLINTO PREFABBRICATO
DETAIL VORGEFERTIGTER SCHACHT**
Scala/Maßstab 1:20



N.B.: Il palo di illuminazione dovrà essere inghiassato all'interno del foro predisposto mediante malta cementizia espansiva.

N.B.: Der Beleuchtungsposten muss mittels Zementmörtel in die vorgefertigte Öffnung eingegossen werden.



Ausbau Eisenbahnstrecke München-Verona
BRENNER BASISTUNNEL
Ausführungsplanung

Potenziamento asse ferroviario Monaco - Verona
GALLERIA DI BASE DEL BRENNERO
Progettazione esecutiva

Baulos H81 Bahnhof Franzensfeste

Lotto H81 Stazione Fortezza

Sub-Baulos NEUE ZUFahrTSSTRASSE RIOL	Sublotto NUOVA VIABILITÀ DI ACCESSO RIOL
Documentart N-ANLAGEN	Typo documento N-IMPIANTI
Titel Beleuchtungsanlage	Titolo Impianto di illuminazione
Lageplan mit Anordnung Beleuchtungskörper	Planimetria distribuzione corpi illuminanti
Il progettista / Der Projektant BBT SE	Elaborato / Elaborato 18.12.2015
Il progettista / Der Projektant BBT SE	Verificato / Verificato 18.12.2015
Il progettista / Der Projektant BBT SE	Freigegeben / Autorizzato 08.06.2017
Il progettista / Der Projektant BBT SE	Stato / Status 15.05.2017
Il progettista / Der Projektant BBT SE	Stato / Status 15.05.2017
Il progettista / Der Projektant BBT SE	Stato / Status 15.05.2017