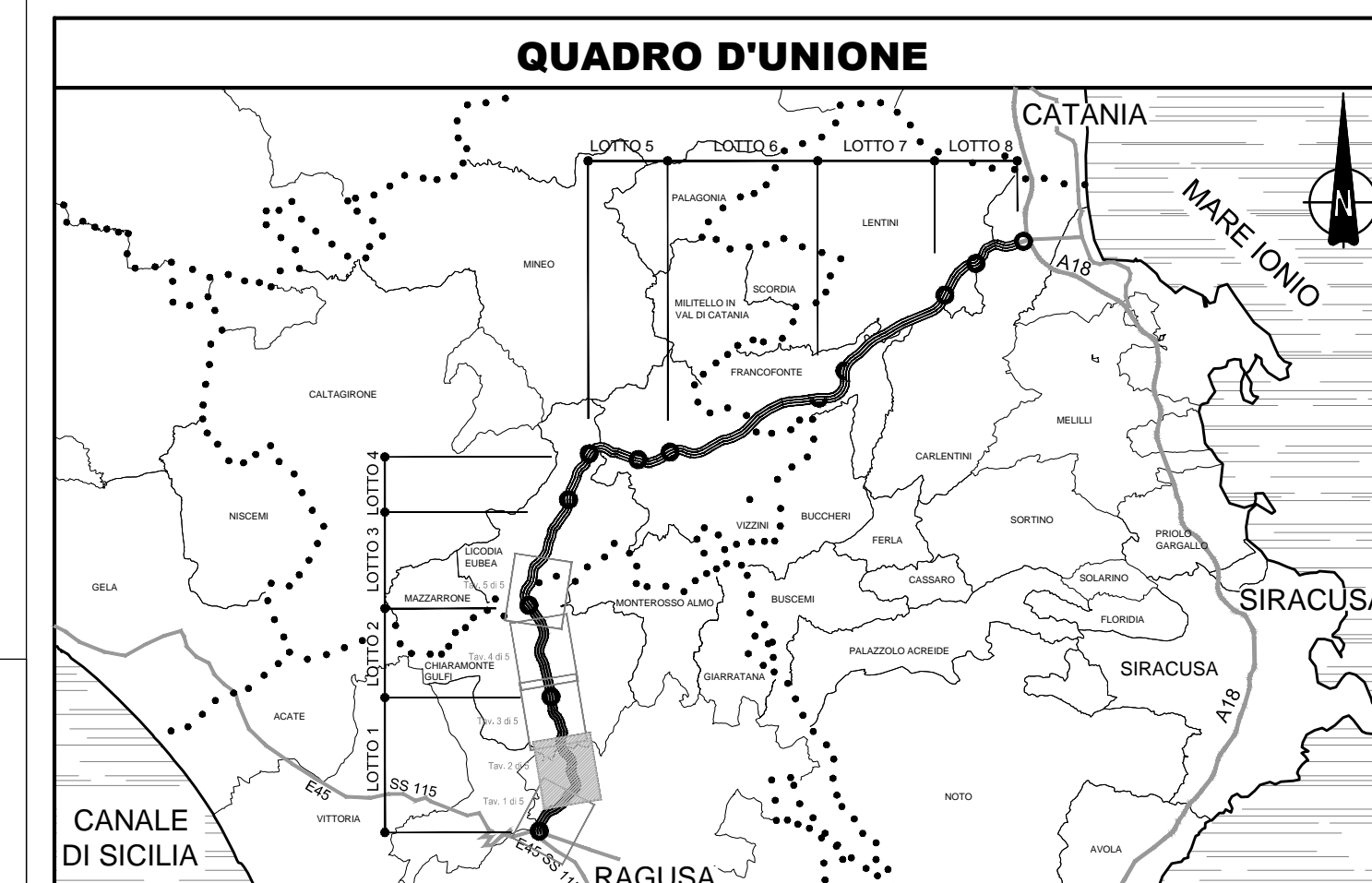
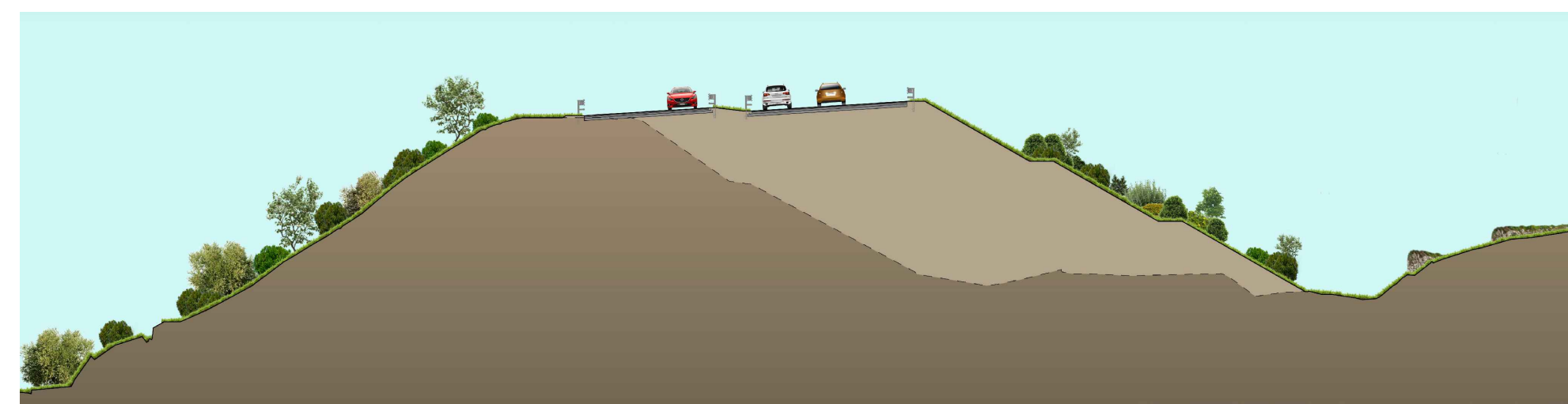


SEZIONE pk 4+675

SEZIONE pk 5+750



SEZIONE pk 6+125



- Limiti aree con livello di tutela 1 - art. 20 delle N.d.A.
- Limiti aree con livello di tutela 2 - art. 20 delle N.d.A.
- Limiti aree con livello di tutela 3 - art. 20 delle N.d.A.
- Limiti aree impegnate
- Sezione rappresentativa

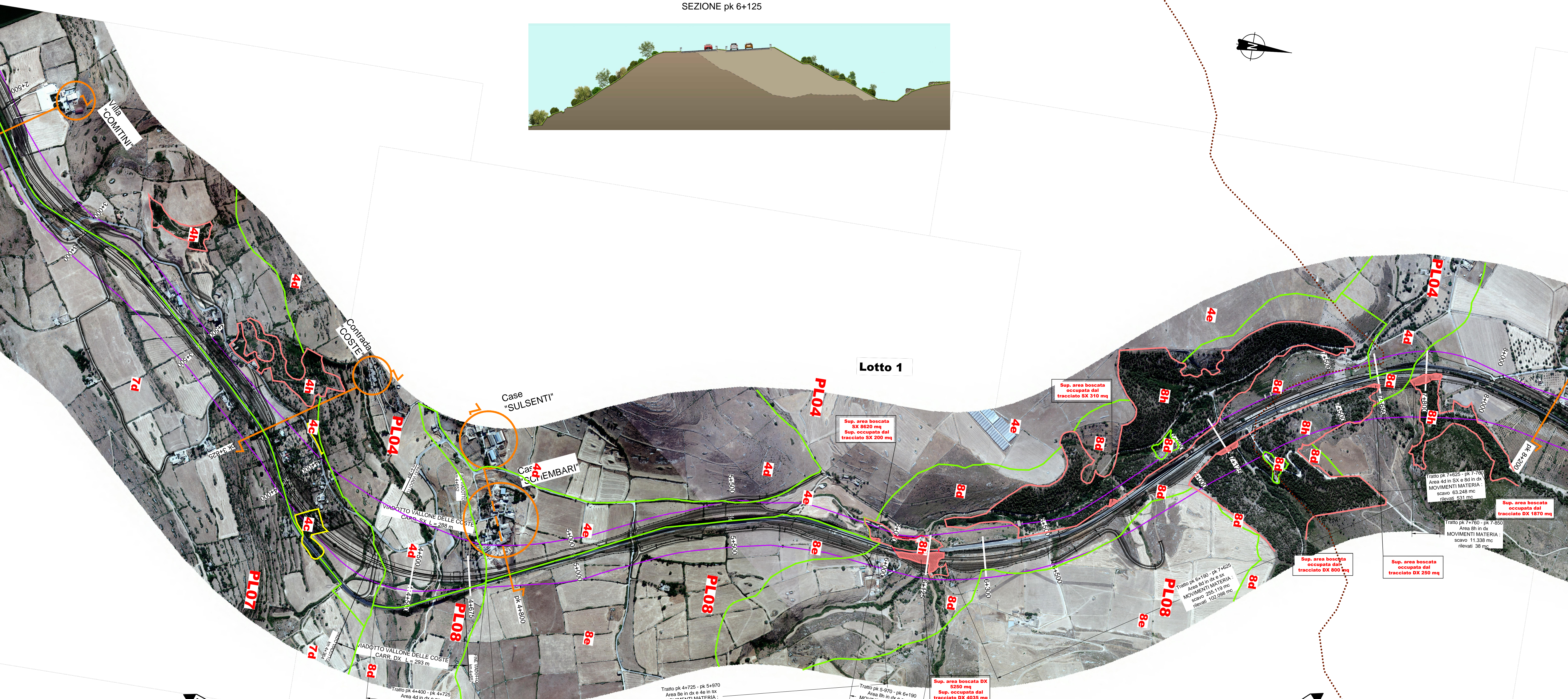
Sezione bene isolato (vedere elaborato specifico D01-T100-AM030-1-RG-003-A)

PIANO PAESAGGISTICO PROVINCIA DI RAGUSA - Ambiti 15 - 16 - 17

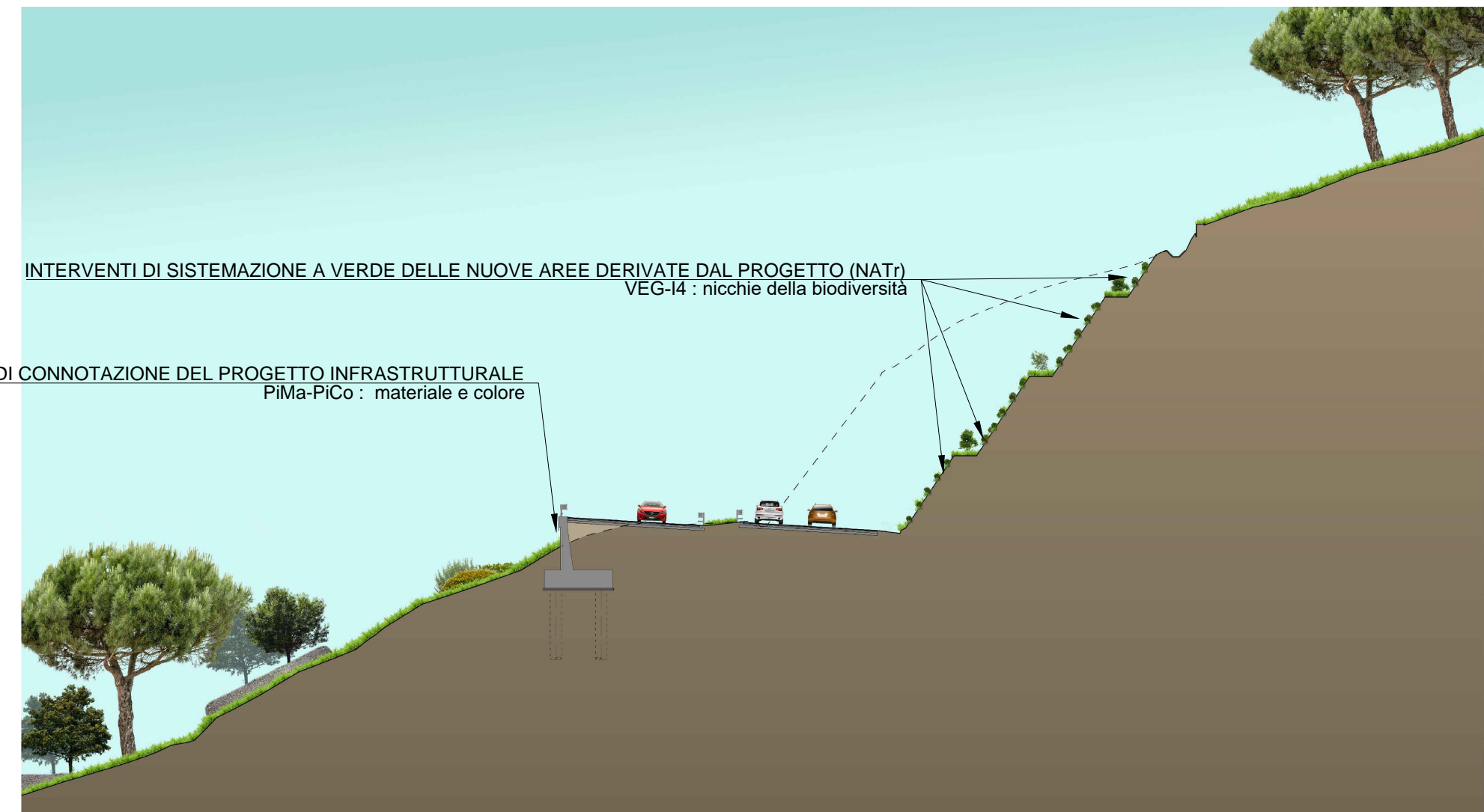
PL04	Paesaggio locale 4	"Piana di Acatò, Vittoria e Comiso"
4b.		Paesaggio della Cava Albanello, Torrente Sperlinga, Mandredonna, Torrente Parapara, Fontana Volpe, Cava Porcaro, Costa del Monaco, alto corso del Fiume Ippari. Area di interesse archeologico comprese
Livello di Tutela 1	4c.	Paesaggio dei territori coperti da vegetazione di interesse forestale (vegetazione forestale in evoluzione di cui al D.L.vo 227/01)
Livello di Tutela 1	4d.	Paesaggio del Fiume Ippari, aree archeologiche comprese (vincolo indiretto in Città Castiglione)
Livello di Tutela 2	4e.	Paesaggio agrario a campi chiusi dell'altopiano occidentale.
Livello di Tutela 2	4h.	Paesaggio delle aree boscate e vegetazione assimilata
Livello di Tutela 3		"Altipiano Ibleo"
7d.		Paesaggio agrario a campi chiusi dei seminativi del tavolato ragusano e dell'altipiano modicano e paesaggio agrario dell'Irminio. Area di interesse archeologico comprese
Livello di Tutela 2		"Monti Iblei"
8d.		Paesaggio del Fiume Lavandola, Fiume Amerillo, Torrente Canalzola, Musculuni, Fosso Cassata-Piano dell'Acqua, Sugarello, alto corso del fiume Ippari, Comparo, Cava dei Modicani, sorgente Sciannaparuli, Cava S. Marco, Burramaci, Funarola-Caleforno, Rio Cuccovio, Piano dei Pozzi, Torrente Gris, Dirupo Rosso, Salmella, Spinnella. Area di interesse archeologico comprese
Livello di Tutela 2	8e.	Paesaggio agrario a campi chiusi di Dirupo Rosso, Scannalupi-Galla, Rizzarello-Serra Muraglia, agro di San Giacomo, agro di Giarratana-Scorsoneara, Marchesa-Cassala, Cozzo Carbonara, agro di Monterosso Almo, Comparo, Aree di interesse archeologico comprese
Livello di Tutela 2	8h.	Paesaggio delle aree boscate e vegetazione assimilata
Livello di Tutela 3		

- INTEGRAZIONE DEGLI INTERVENTI DI MITIGAZIONE - GIUGNO 2017
- SUPERFICIE AREA BOSCATO OCCUPATA DAL TRACCIATO STRADALE

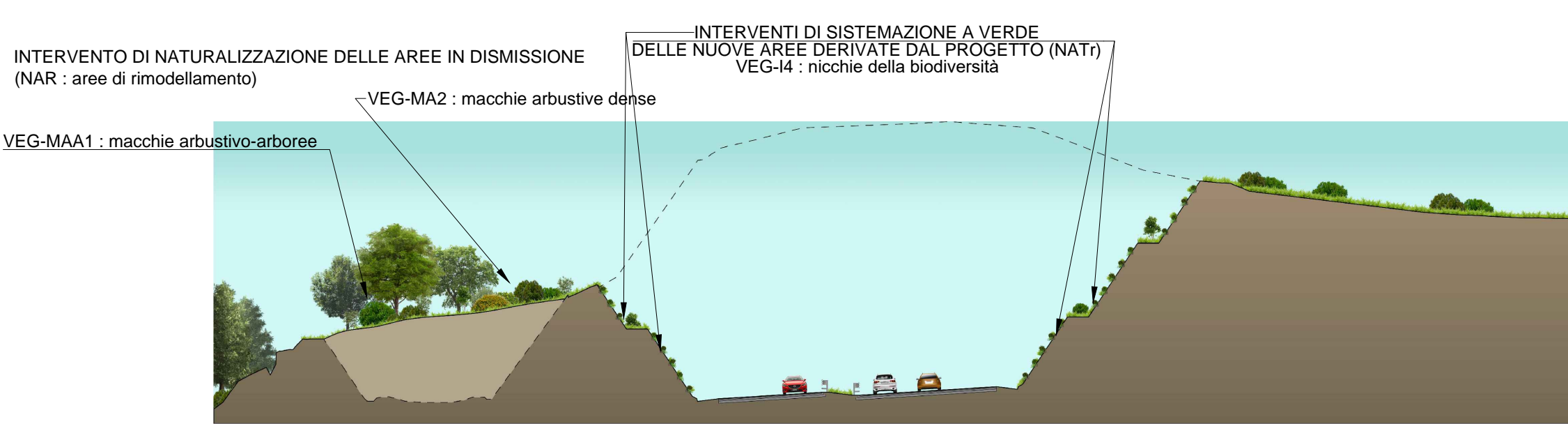
Nota 1: ortofoto scala 1:2000 volo Giugno 2012



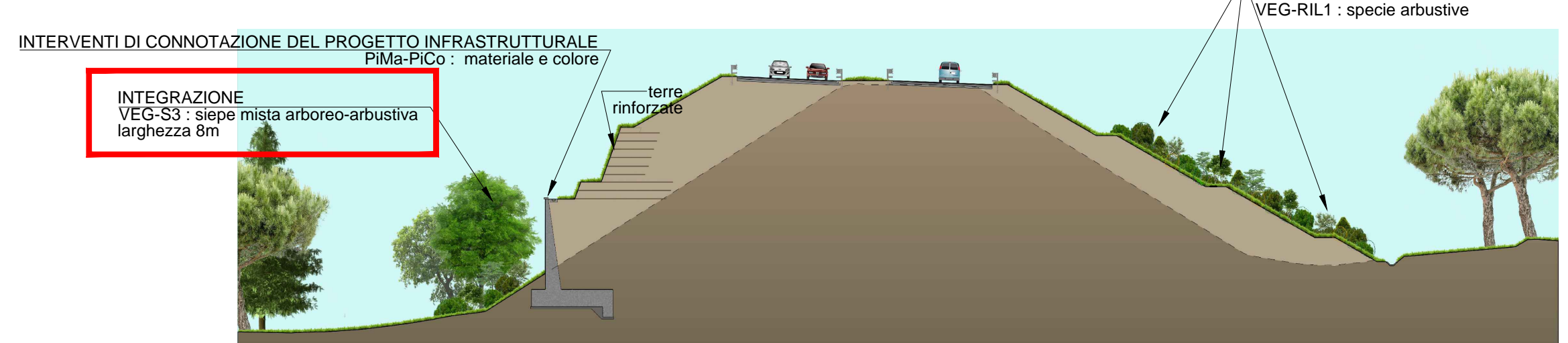
SEZIONE pk 7+650



SEZIONE pk 6+300



SEZIONE pk 7+125



SEZIONE pk 7+800



Ministero delle Infrastrutture e dei Trasporti
Struttura di Vigilanza sulle Concessionarie Autostradali

AMMODERNAMENTO A N° 4 CORSIE DELLA S.S. 514 "DI CHIARAMONTE" E DELLA S.S. 194 RAGUSANA DALLO SVINCOLO CON LA S.S. 115 ALLO SVINCOLO CON LA S.S. 114. (C.U.P. F12C0300000001)

PROGETTO DEFINITIVO

PARTE GENERALE
AMBIENTE
Studi ambientali e paesaggistici
Regimi normativi del Piano Paesaggistico su fotomosaico Ambiti 15-16-17 Ragusa
Tavola 2 di 5

Il Progettista: SILECspa
Responsabile di progetto ed incaricato delle migrazioni tra le varie progettazioni: Ing. Santa Monaco - Ordine Ing. Torino 57694

Supporto specialistico: CFarm
Caratterizzazione della caratterizzazione delle opere: Ing. Gianmaria De Stavola - Ordine Ing. Venezia 2074

Consulenze specialistiche:
Geologia: Dott. Geologo Fabio Melchiorri Ordine Geologi del Lazio A.P. n. 663
Opere d'arte principali: Ing. G. Mondello
Viadotti: Galantere Ing. G. Guiducci

Geotecnica e opere d'arte minori: Ing. Antonio Alparone
Opere di mitigazione dell'impatto ambientale: Rumore, vibrazioni ed atmosfera: altran

REFERIMENTO ELABORATO: DATA: GENNAIO '17
FASE: TRILT DISCIPLINA/OPERA: DOC. PROG. ST./REV. FOLIO: SCALA: 1:5000
D01-T100-AM026-1-P5-002-0A 02/05

REV. DATA DESCRIZIONE REDATTORE/VERIFICATO VERIFICATO APPROVATO
A GIUGNO 2017 Emissione per Conferenza dei Servizi SILEC Rabbia Monaco

IL RESPONSABILE DEL PROCEDIMENTO: IL CONCESSIONARIO: SARCL SRL L'ENTITÀ COSTRUTTRICE: VISTO PER ACCETTAZIONE