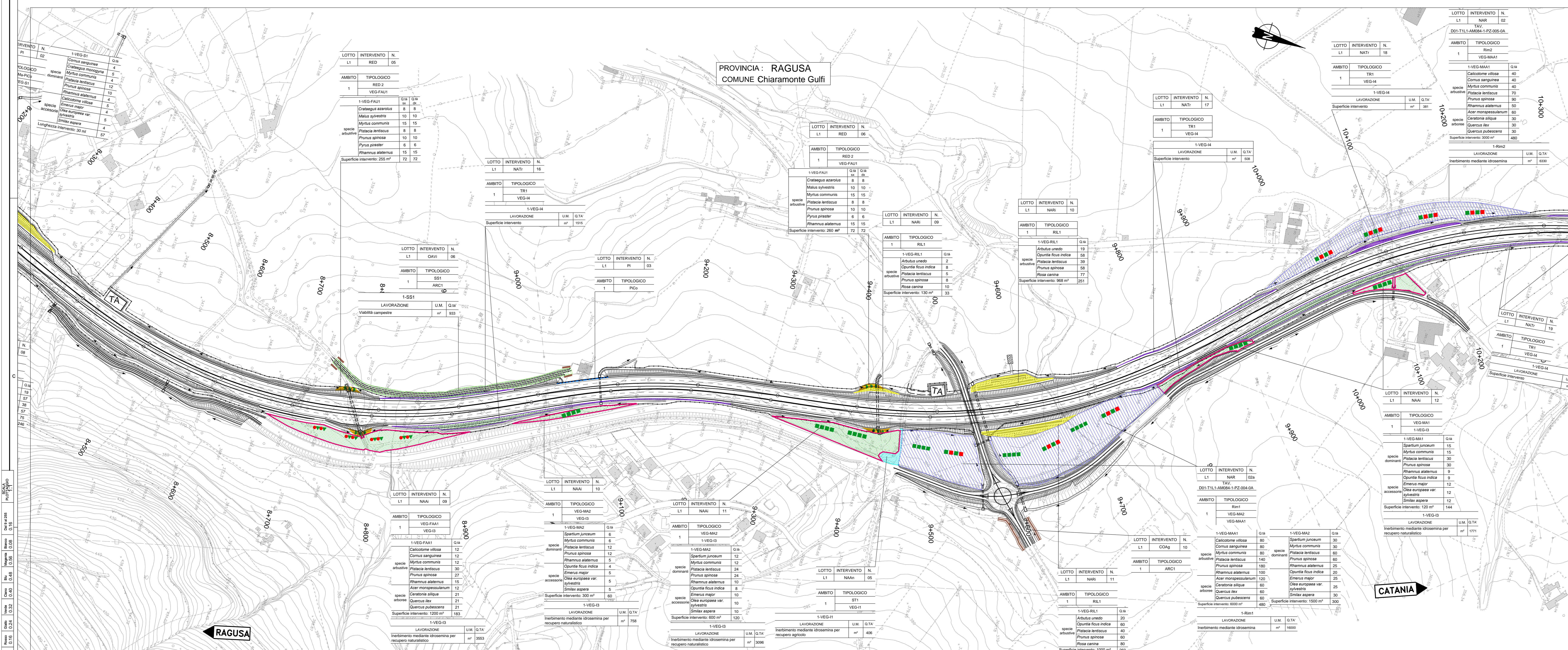


- LEGENDA**
- Progetto dell'infrastruttura  
 - Progetto  
 - Contorni Comunali  
 - Contorni Provinciali  
 - Modifiche e integrazioni
- NOTA: tutti i rilevati e le tracce saranno soggette ad intervento
- INTERVENTI DI CONNOTAZIONE DEL PROGETTO INFRASTRUTTURALE (PI) PIS PIMa-PICO PITI**
- PIV Costruzioni di landmark
  - PIMa-PICO - Indicazione scelte progettuali: materiale e colore
  - PITI - Indicazioni scelte progettuali - imbocchi gallerie
- INTERVENTI DI SISTEMAZIONE A VERDE DELLE NUOVE AREE DERIVATE DAL PROGETTO**
- NARI NATI NAVI NAII**
- NARI: R1L1 Rilevati alti, R1L2 Rilevati bassi
  - NATI: TR1 Trincee alte, TR2 Trincee basse
  - NAVI: V1V1 Vialotti
  - NAII: NAAI Aree interseccate
- INTERVENTI DI NATURALIZZAZIONE DELLE AREE IN DIMISSIONE DELLA VIABILITA' PRIMARIA E SECONDARIA: NAAI NAUI NAR NAW**
- NAAI: ST1 Naturalizzazione in ambiente agricolo e naturale, ST2 Naturalizzazione e rimodellamento in ambiente urbano
  - NAUI: ST3 Greenway con scarpata fortemente inclinata, ST4 Greenway con scarpata moderatamente inclinata
  - NAR: ST5 Nuovi tracci di strada a parete fortemente inclinata, ST6 Nuovi tracci di strada e rimodellamento a parete moderatamente inclinata
  - NAW: Rim Aree di rimodellamento (vedi elaborato grafico di dettaglio)
- INTERVENTI DI INSERIMENTO NELLA RETE ECOLOGICA RED RES REP**
- RED: Permeabilità diffusa opere infrastrutturali
  - RES: Rete ecologica secondaria
  - REP: Rete ecologica primaria: strutturazione della vegetazione ripariale
- INTERVENTI DI COMPENSAZIONE COAg COTr**
- COAg: Compensazione del sistema agricolo
  - COTr: Sistemi agricoli/naturali oggetti di espansione e risparmio
- INTERVENTI DI INSERIMENTO PAESAGGISTICO DEI PRESIDI AMBIENTALI PABa PAVa**
- PABa: Barriere antirumore: colore
  - PAVa: Opere di presidio idraulico
- INTERVENTI DI INTEGRAZIONE DELLE OPERE ACCESSORIE OAVI**
- OAVI: SS1 Strada statale indirizzo progettuale da realizzare in accordo con le amministrazioni locali, SS2 Strada asfaltata
- INTERVENTI TIPOLOGICI**
- VEG-I1: Intervento per recupero agricolo
  - VEG-I2: Intervento per recupero naturalistico con specie erbacee ed arbustive
  - VEG-I3: Intervento per recupero naturalistico
  - VEG-I4: Intervento nicchia della biodiversità
  - VEG-A1: Albero isolato
  - VEG-GRA1: Gruppi arbustivi
  - VEG-GRA2: Gruppi arbustivi ornamentali
  - VEG-S1: Siepe arbustiva
  - VEG-FAL1: Allestimento fasciatura di presidio idraulico
  - VEG-FAL2: Allestimento fasciatura secondario
  - VEG-FAL3: Allestimento fasciatura primario
  - VEG-MA1: Macchia arbustiva densa
  - VEG-MA2: Macchia arbustiva densa
  - VEG-GAB1: Allestimento presidio idraulico (gabionate)
  - VEG-FOR1: Boschetto mesofilo
  - VEG-FA1: Fascia arbustiva
  - VEG-FAA1: Fascia arboreo arbustiva
  - VEG-FL1: Fila misto ambito di frangia urbana
  - VEG-FL2: Fila misto ambito di area agricola
  - VEG-FL3: Fila monospecifica
  - PART: Interventi puntuali di progettazione
  - NAT1-NAT2: Interventi di ingegneria naturalistica correlati alle mitigazioni paesaggistiche ed ambientali
  - ARC: Elementi in pietra: muri, gabioni



- INTERVENTI DI INSERIMENTO PAESAGGISTICO DEI PRESIDI AMBIENTALI PABa PAVa**
- PABa: Barriere antirumore: colore
  - PAVa: Opere di presidio idraulico
- INTERVENTI DI INTEGRAZIONE DELLE OPERE ACCESSORIE OAVI**
- OAVI: SS1 Strada statale indirizzo progettuale da realizzare in accordo con le amministrazioni locali, SS2 Strada asfaltata
- INTERVENTI TIPOLOGICI**
- VEG-I1: Intervento per recupero agricolo
  - VEG-I2: Intervento per recupero naturalistico con specie erbacee ed arbustive
  - VEG-I3: Intervento per recupero naturalistico
  - VEG-I4: Intervento nicchia della biodiversità
  - VEG-A1: Albero isolato
  - VEG-GRA1: Gruppi arbustivi
  - VEG-GRA2: Gruppi arbustivi ornamentali
  - VEG-S1: Siepe arbustiva
  - VEG-FAL1: Allestimento fasciatura di presidio idraulico
  - VEG-FAL2: Allestimento fasciatura secondario
  - VEG-FAL3: Allestimento fasciatura primario
  - VEG-MA1: Macchia arbustiva densa
  - VEG-MA2: Macchia arbustiva densa
  - VEG-GAB1: Allestimento presidio idraulico (gabionate)
  - VEG-FOR1: Boschetto mesofilo
  - VEG-FA1: Fascia arbustiva
  - VEG-FAA1: Fascia arboreo arbustiva
  - VEG-FL1: Fila misto ambito di frangia urbana
  - VEG-FL2: Fila misto ambito di area agricola
  - VEG-FL3: Fila monospecifica
  - PART: Interventi puntuali di progettazione
  - NAT1-NAT2: Interventi di ingegneria naturalistica correlati alle mitigazioni paesaggistiche ed ambientali
  - ARC: Elementi in pietra: muri, gabioni

Mistero delle Infrastrutture e dei Trasporti  
Struttura di Vigilanza sulle Concessionarie Autostradali

**AMMODERNAMENTO A N° 4 CORSE DELLA S.S. 514 "DI CHIARAMONTE" E DELLA S.S. 194 RAGUSANA DALLO SVINCOLO CON LA S.S. 115 ALLO SVINCOLO CON LA S.S. 114.**  
(C.U.P. F12C0300000001)

**PROGETTO DEFINITIVO**

**LOTTO 1**  
AMBIENTE  
Interventi d'inserimento paesaggistico e ambientale  
Planimetrie degli interventi di inserimento paesaggistico - ambientale  
Tavola 3 di 4

Progettista: SILEC SpA - Responsabile di progetto ed autorizzazione delle integrazioni tra le varie prestazioni: Ing. Santa Monaco - Ordine Ing. Torino 5769H - Consorzio della carteggiatura delle opere: CF farm - Ing. Gianmaria De Stavola - Ordine Ing. Venezia 2074

Geologo: Dott. Geologo Fabio Melchiorri - Ordine Geologi del Lazio A.P. n. 663 - Geotecnica e opere d'arte minori: Ing. Antonio Alparone - Opere d'arte principali: Ing. G. Mandillo - Galleria Ing. G. Guiducci - Rumore, vibrazioni ed atmosfera: altran - Ing. G. Mandillo - Consenso specialistiche: Consenso specialistiche: Ing. Antonio Alparone - Opere di mitigazione dell'impatto ambientale: Rumore, vibrazioni ed atmosfera: altran

RIFERIMENTO ELABORAZIONE

FASE	TR/LT	DISCIPLINA/OPERA	DOC	PROGR.	TR/REV.	FOGLIO	DATA
01	T1	AMM	07/2	P/6	0/3	03	04

REVISIONI

REV.	DATA	DESCRIZIONE	REDATTORE/VERIFICATO	APPROVATO
A	GENNAIO '17	Emissione	Antonio	D'Anna Monaco
B	GUGLIO '17	Integrazioni per adeguamento ai Pagine Normative dei Piani Paesaggistici Provinciali	Antonio	Rabba Monaco

IL RESPONSABILE DEL PROCEDIMENTO: SARC SRL  
 IL CONCESSIONARIO: SARC SRL  
 L'ENTITA' COSTRUTTRICE: VISTO PER ACCETTAZIONE