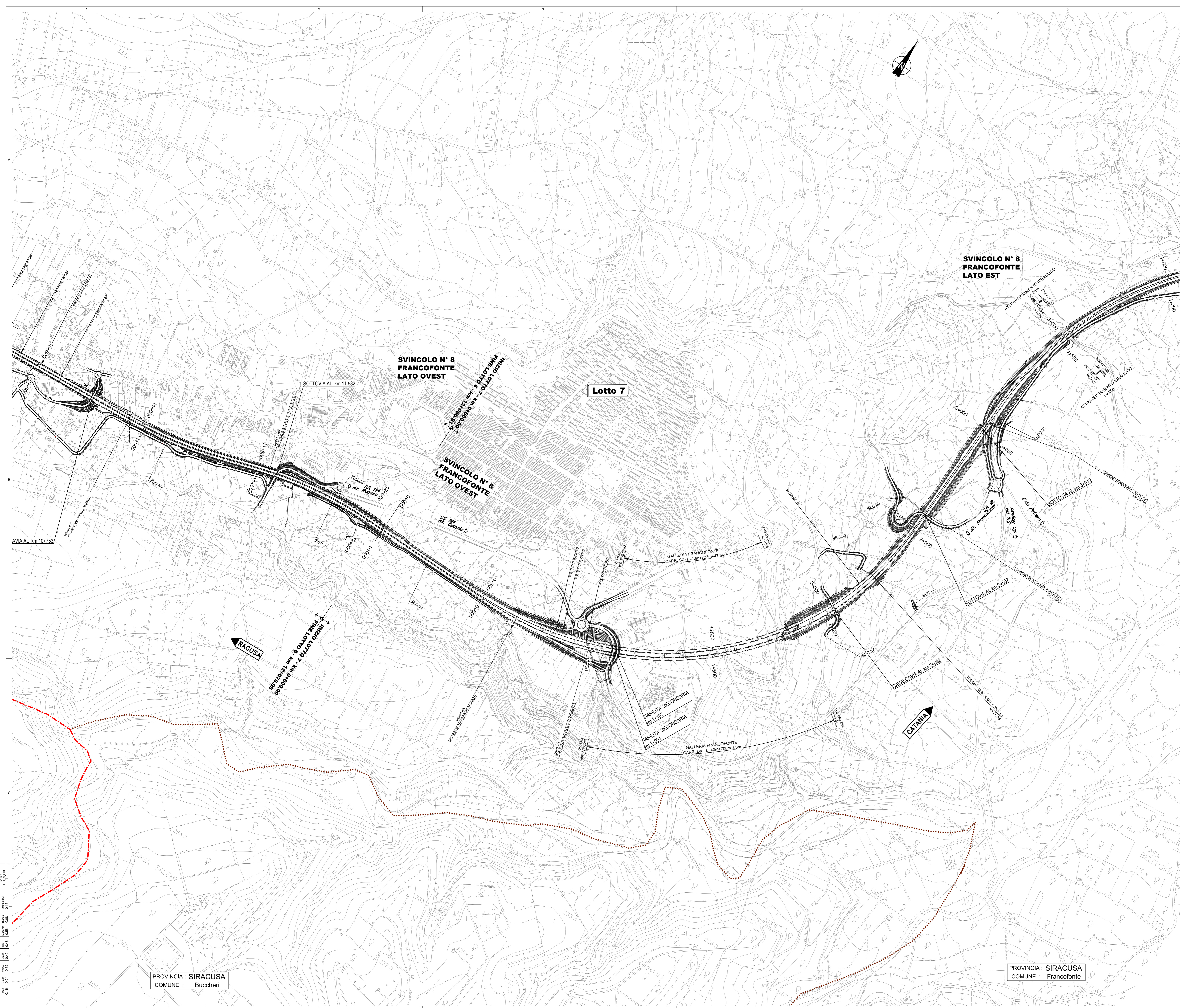


**LEGENDA**

	CONFINI PROVINCIALI		RECINZIONE
	CONFINI COMUNALI		TOMBINO
	ETTIMETRICA		SISTEMAZIONI IDRAULICHE
	RILEVATO CON ARGINELO E BANCHINA		QUADRO DI INSIEME DELLE PLANIMETRIE GENERALI IN SCALA 1:2000
	TRINCEA CON GUNETTA ALLA FRANCOESE, RACCORDO TERRENO VEGETALE E BANCHINA		
	FOSSO DI GUARDIA		



Ministero delle Infrastrutture e dei Trasporti  
Struttura di Vigilanza sulle Concessionarie Autostradali

**AMMODERNAMENTO A N° 4 CORSIE DELLA S.S. 514 "DI CHIARAMONTE" E DELLA S.S. 194 RAGUSANA DALLO SVINCOLO CON LA S.S. 115 ALLO SVINCOLO CON LA S.S. 114.**  
(C.U.P. F12C0300000001)

**PROGETTO DEFINITIVO**  
**LOTTO 6**  
**PROGETTO INFRASTRUTTURA**  
**Planimetria d'insieme**  
**Tavola 4 di 4**

<b>Il Progettista</b> Responsabile di progetto ed incaricato delle integrazioni tra le varie prestazioni: Ing. Santa Monaco - Ordine Ing. Torino 5760H	<b>Supporto specialistico</b> Ottimizzazione della caratterizzazione delle opere: Ing. Gianmaria De Stasio - Ordine Ing. Venezia 2074
<b>Geologo:</b> Dott. Geologo Fabio Melchiorri Ordine Geologi del Lazio A.P. n. 663	<b>Geotecnica e opere d'arte minori:</b> Ing. Antonio Alparone
<b>Opere d'arte principali:</b> Viadotti: Ing. G. Mondello Gallerie: Ing. G. Guaducci	<b>Opere di mitigazione dell'impatto ambientale:</b> Rumore, vibrazioni ed atmosfera: altran

FASE	TR.L.	DISCIPLINA/OPERA	DOC.	PROGR.	ST./REV.	FOGLIO	SCALA	DATA
D01	T1	L6	CS	01	01	P5	004	0B
REV.	DATA	DESCRIZIONE	REDAZIONE/VERIFICATO	VERIFICATO	APPROVATO			
A	GENNAIO '17	Emissione	SILECFARM	Zur	Monaco			
B	LUGLIO '17	Nuova variante secondaria da sotovia km 10+500 a sotovia km 11+582	SILECFARM	Zur	Monaco			

IL RESPONSABILE DEL PROCEDIMENTO: **SARC SRL**  
IL CONCESSIONARIO: **SARC SRL**  
L'ENTITA' COSTRUTTRICE: **VELOPER ACQUASTAZIONE**

PROVINCIA: SIRACUSA  
COMUNE: Buccheri

PROVINCIA: SIRACUSA  
COMUNE: Francofonte