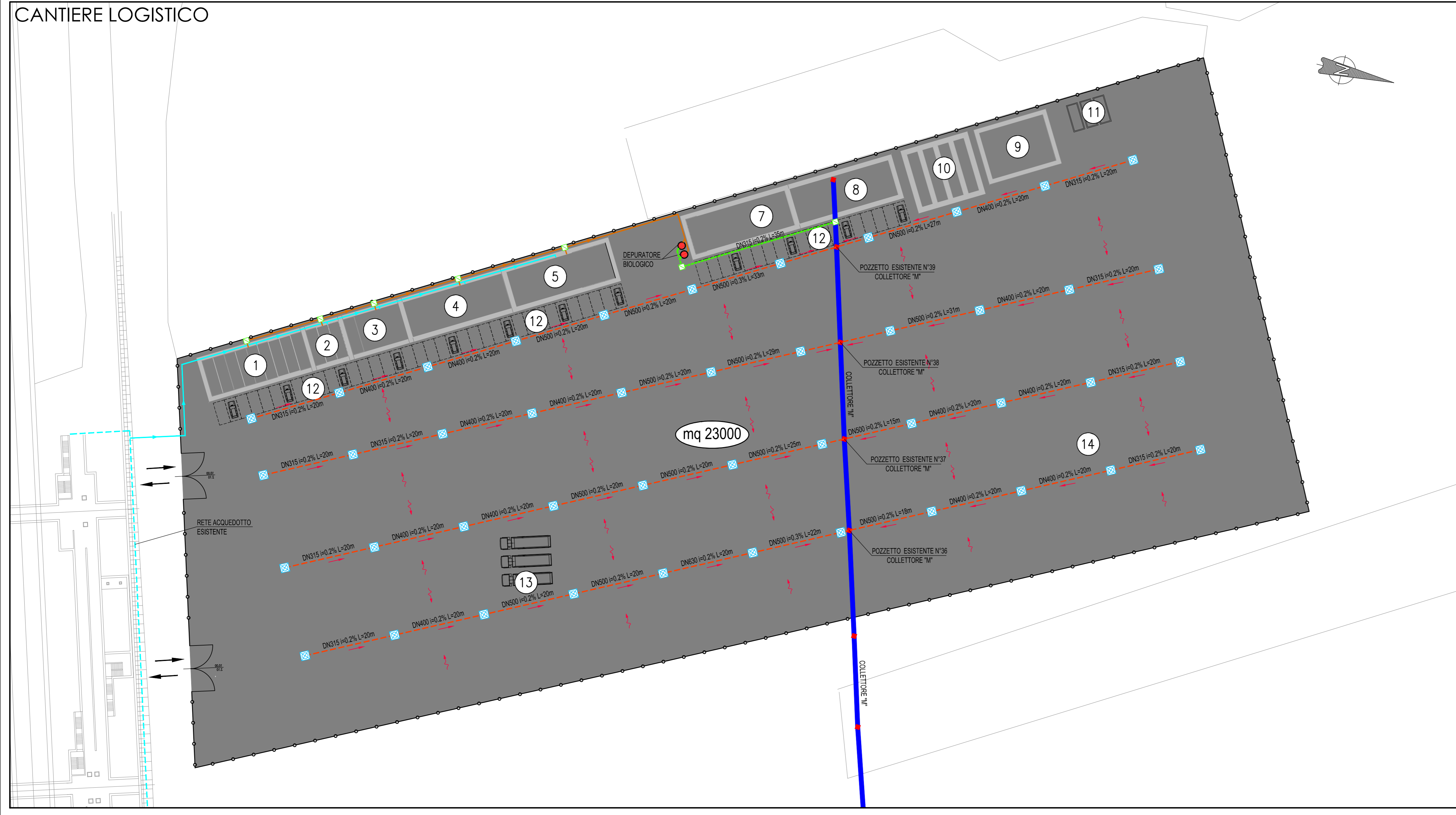


CANTIERE LOGISTICO



- LEGENDA RETI IDRAULICHE**
- DEPURATORE BIOLOGICO AD OSSIGENAZIONE TOTALE 2 LINEE - PER 45 AE CANTIERE
 - ACQUE DI PRIMA PIOGGIA (5 mm)
 - ACQUE REFLUE CON SENSIBILIZZAZIONE
 - ACQUE DEPURATE O SUCCESSIVE ALLA PRIMA PIOGGIA
 - ACQUA SANITARIA
 - ACQUA IN RINSCIO RUOTE MEZZE DI CANTIERE
 - RETE FOGNARIA ESISTENTE - COLLETTORI 10"
 - POZZETTO DI ISPEZIONE PREFABBRICATO 60x60x80 cm in CAV ADATTO PER CARICHI DI CANTIERE CON CHIUSINO IN GHISA SFEROIDALE CLASSE EN600 (DM TEL. 350x500mm) e DN 600
 - POZZETTO DI ISPEZIONE PREFABBRICATO 60x60x80 cm in CAV ADATTO PER CARICHI DI CANTIERE CON CHIUSINO IN GHISA SFEROIDALE CLASSE EN600 (DM TEL. 350x500mm) e DN 600
 - DIREZIONE DELLA FENDELA TRASVERSALE DEL PIAZZALE
 - DIREZIONE EFFLUSSO COLLETTORI

NOTE

1) I dati di gravità delle reti meteoriche sono in PEAD serie SH.

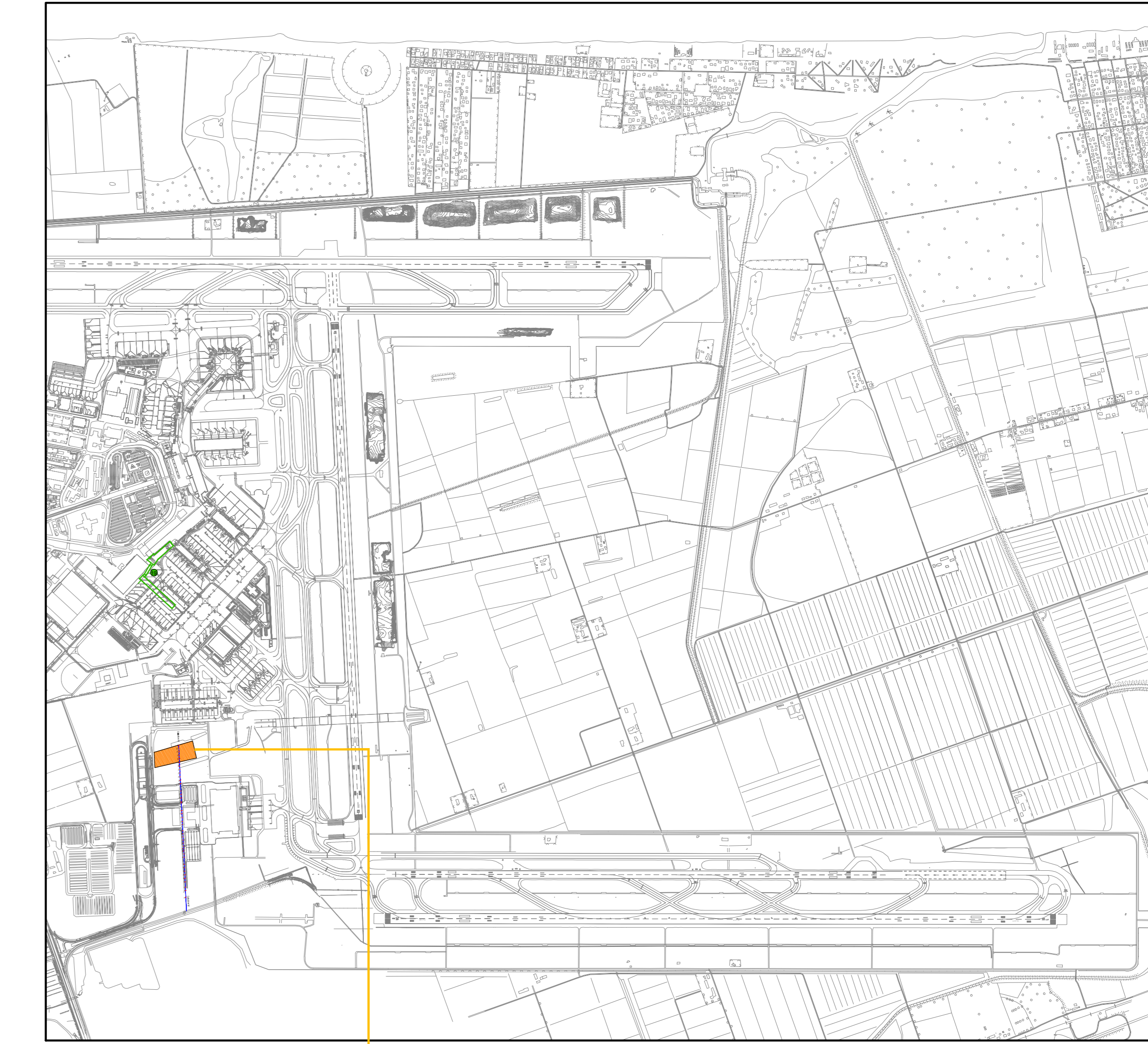
2) I dati di gravità delle fogliature sono in PEAD DN 6.

3) I dati delle reti in pressione sono in polietilene alta densità PE 100, PN 10.

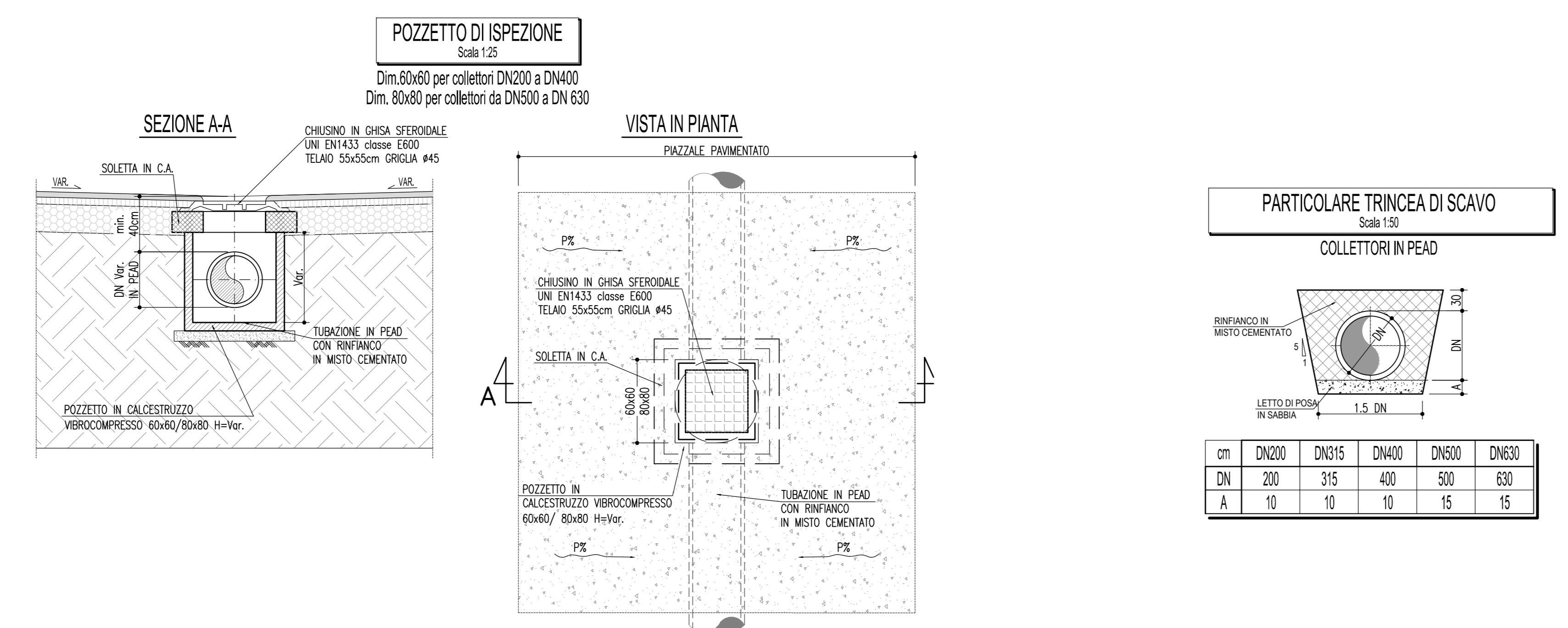
4) Le spanditure sui dati di piccolo diametro, se non esplicitamente indicato, sono da assumersi con valore minimo 0,01/2L.

- APPRESTAMENTI DI CANTIERE**
- ① UFFICI IMPRESA
 - ② UFFICI D.L.
 - ③ UFFICI SUB-APPALTI
 - ④ SERVIZI
 - ⑤ SPOGLIATOI
 - ⑥ CISTERNA ACQUA
 - ⑦ RISTORINO/COVERO
 - ⑧ REFETTORIO
 - ⑨ OFFICINA MANUTENZIONE
 - ⑩ CONTAINER STOCCAGGIO MATERIALI E ATTREZZATURE
 - ⑪ CONTAINER RIFIUTI
 - ⑫ PARCHEGGI AUTO
 - ⑬ POSTEGGI MEZZI OPERATIVI
 - ⑭ AREA STOCCAGGIO MATERIALI E ATTREZZATURE
- RECINZIONE IN RETE METALLICA H=2,12
 - BASAMENTO IN CLS PER BARACCHAMENTI
 - PAVIMENTAZIONE ESISTENTE UTILIZZATA
 - TALE E' UGUALE
 - ENTRATA/USCITA MEZZI DI CANTIERE

KEYPLAN



CANTIERE LOGISTICO STRALCIO 2 INTERVENTO 19 - SISTEMA AEROSTAZIONI LATO EST_LOTTO 1 STRALCIO 3_INVOLUCRO FINITURE ED IMPIANTI - AREA DI IMBARCO A; AVANCORPO T1



Legenda

■ Aree per cantieri logistici interne all'area doganale




AEROPORTO LEONARDO DA VINCI DI FIUMICINO - ROMA

Progetto di completamento Fiumicino Sud



Procedura di Verifica di ottemperanza al Decreto n° 236/13
Fase Stralcio Secondo

Progetto 19 - Sistema aerostazioni lato est - Opere di completamento delle infrastrutture landside e airside del sottosistema lato Est: lotto 1 secondo e terzo stralcio strutture, involucro, finiture ed impianti Area Imbarco A ed Avancorpo del Terminal 1

CANTIERIZZAZIONE

CANTIERE LOGISTICO — SCHEMA DI SMALTIMENTO E TRATTAMENTO DELLE ACQUE

IL PROGETTISTA SPECIALISTICO Ing. Luisa Bizzozzi Ord. Ingg. ROMA n. 22685		IL RESPONSABILE INTERAZIONE PRESTAZIONI SPECIALISTICHE Ing. Luisa Bizzozzi Ord. Ingg. ROMA n. 22685 CAPO PROGETTO		IL DIRETTORE TECNICO Ing. Maurizio Tornei Ord. Ingg. Milano N.16492 RESP. COORDINAMENTO TECNICO E PROGETTI	
INTERAZIONE PROGETTO Codice Identificativo: A783T8		INTERAZIONE SISTEMA Codice Identificativo: DGE		INTERAZIONE SUB-PROGETTO Codice Identificativo: DGEN0704-1	
RESPONSABILE DIVISIONE PROGETTAZIONE INFRASTRUTTURE AEROPORTUALI Arch. Maurizio Morignolo		RESPONSABILE UNITA' PROGETTAZIONE INFRASTRUTTURE DI VOLO Ing. Gregorio Ughi		SUPPORTO SPECIALISTICO	
REDAZIONE		VERIFICAZIONE		REVISIONE	
Ing. Giorgio Gregari DIREZIONE SVILUPPO INFRASTRUTTURE		Ing. Giancarlo Ughi DEL PROCEDIMENTO		Ing. Paolo Combario IL POST HOLDER PROGETTAZIONE INFRASTRUTTURE E SISTEMI	