



Ente Nazionale per l'Aviazione Civile

AEROPORTO "L. DA VINCI" FIUMICINO - ROMA



REALIZZAZIONE NUOVI PIAZZALI IN AREA OVEST - 2^ FASE

PROGETTO ESECUTIVO

Cantierizzazione e Fasi Realizzative

Cronoprogramma dei Lavori - Allegato -

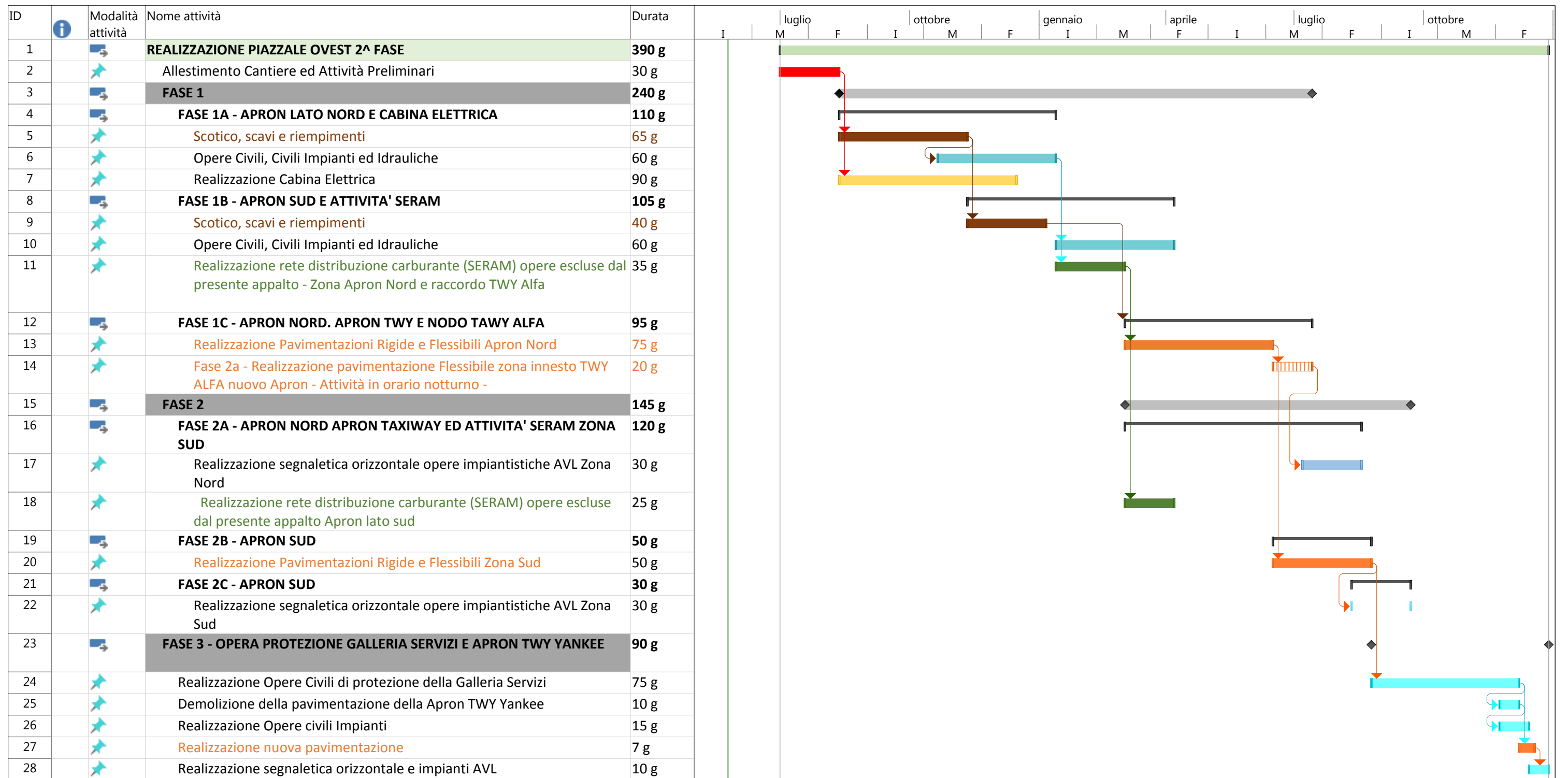
IL PROGETTISTA SPECIALISTICO Ing. Alessandro Allegrucci Ord. Ingg. Roma n. A 20455	IL RESPONSABILE INTEGRAZIONE PRESTAZIONI SPECIALISTICHE Ing. Alessandro Allegrucci Ord. Ingg. Roma n. A 20455 CAPO PROGETTO	IL DIRETTORE TECNICO Ing. Maurizio Torresi Ord. Ingg. Milano n. 16492 DIREZIONE OPERATIVA TECNICA E PROGETTAZIONE
--	---	--

RIFERIMENTI COMMITTENTE: rif. DSA.037/09..A1 Incarico: U005431 del 08.08.2013		DATA: 05/2016	REVISIONE															
RIFERIMENTI ELABORATO:			n.	data														
DIRETTORIO		SCALA: ---	1	Asacert - All. N° 698/16 - 08/2016														
FILE																		
Codice Commessa	N.	Unità / Ufficio	Classe	Argomento														
				N. elaborato														
				Rev.														
0	A	6	6	2	X	1	P	I	V	O	C	C	A	P	0	0	1	1

 gruppo Atlantia	RESPONSABILE Progettazione Infrastrutture di volo Ing. Gregorio Maria Ulini	ELABORAZIONE GRAFICA A CURA DI :	
		ELABORAZIONE PROGETTUALE A CURA DI :	
	CONSULENZA A CURA DI :	-	IL RESPONSABILE UNITA' UFFICI SPECIALISTICI:

Visto del Committente: **Aeroporti di Roma S.p.A.**

IL RESPONSABILE DELL' INIZIATIVA Ing. Giorgio Gregori DIREZIONE SVILUPPO INFRASTRUTTURE	IL RESPONSABILE DEL PROCEDIMENTO Ing. Nunzio D'Auria PROGRAM MANAGER INFRASTRUTTURE DI VOLO E VIABILITA' DI ACCESSO	IL POST HOLDER DI AREA: PROGETTAZIONE INFRASTRUTTURE E SISTEMI Ing. Paolo Cambula AREA MOVIMENTO Ing. Marco Pellegrino MANUTENZIONE FCO CIVILE, IMPIANTI E SISTEMI Ing. Ivan Bassato
---	--	--



Progetto: 0A662X1-PIV-OC-CA
Data: mer 25/05/16

Attività		Riepilogo progetto		Attività manuale		Solo inizio		Scadenza	
Divisione		Attività inattiva		Solo-durata		Solo-fine		Avanzamento	
Cardine		Cardine inattiva		Riporto riepilogo manuale		Attività esterne		Avanzamento manuale	
Riepilogo		Riepilogo inattiva		Riepilogo manuale		Cardine esterno			