

PROGETTISTA 	COMMESSA 023068	UNITÀ 000
LOCALITÀ Regione Sardegna	LB-D-83207	
PROGETTO / IMPIANTO Metanizzazione Sardegna Centro-Nord	Fg. 1 di 69	Rev. 0

Documentazione Fotografica

0	Emissione	Righi	Brunetti	Sciosci	Giu. 2017
Rev.	Descrizione	Elaborato	Verificato	Approvato	Data

COMMESSA 023068	UNITÀ 000
LB-D-83207	
Fg. 2 di 69	Rev. 0

Metanodotto Palmas Arborea - Macomer DN 650 (26"), DP 75 bar	Pag. 3
Metanodotto Macomer - Porto Torres DN 650 (26"), DP 75 bar	Pag. 14
Metanodotto Macomer - Olbia DN 400 (16"), DP 75 bar	Pag. 26
Metanodotto Derivazione per Alghero DN 200 (8"), DP 75 bar	Pag. 41
Metanodotto Stacco per comune di Ittiri DN 150 (6"), DP 75 bar	Pag. 45
Metanodotto Derivazione per Nuoro DN 400 (16"), DP 75 bar	Pag. 47
Metanodotto Stacco per comune di Pozzomaggiore DN 150 (6"), DP 75 bar	Pag. 55
Metanodotto Allacciamento per Sassari DN 200 (8"), DP 75 bar	Pag. 57
Metanodotto Allacciamento per Siamanna DN 150 (6"), DP 75 bar	Pag. 60
Metanodotto Allacciamento per Suni DN 150 (6"), DP 75 bar	Pag. 62
Metanodotto Allacciamento per Thiesi DN 150 (6"), DP 75 bar	Pag. 66

COMMESSA 023068	UNITÀ 000
LB-D-83207	
Fg. 3 di 69	Rev. 0

Metanodotto Palmas Arborea - Macomer DN 650 (26"), DP 75 bar

COMMESSA 023068	UNITÀ 000
LB-D-83207	
Fg. 4 di 69	Rev. 0



Foto 1: Panoramica dalla Strada Provinciale N° 57



Foto 3: Tracciato in loc. Arca Mandas



Foto 2: Panoramica dalla Strada Provinciale n°68



Foto 4: Tracciato in loc. Pranu Cotza

COMMESSA 023068	UNITÀ 000
LB-D-83207	
Fg. 5 di 69	Rev. 0



Foto 5: Attraversamento Strada Provinciale n° 35



Foto 7 Attraversamento Argine Fiume Tirso



Foto 6: Attraversamento del Canale Adduttore Tirso Arbore e Strada Statale n° 338

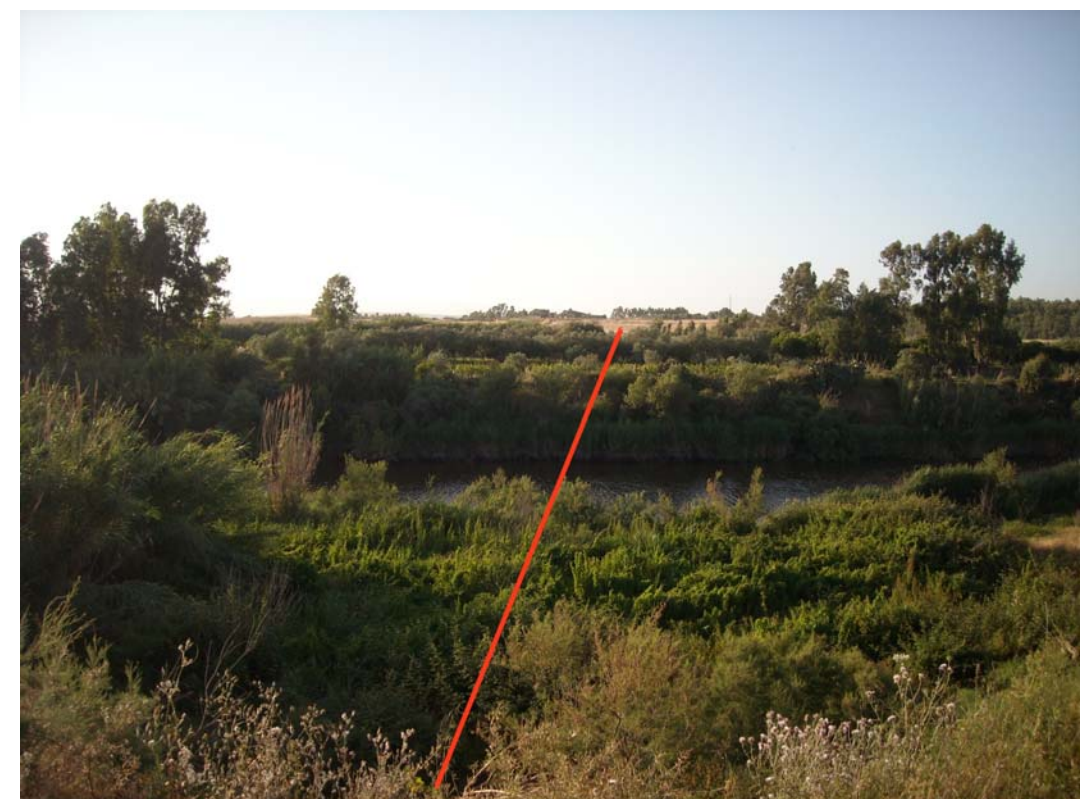


Foto 8: Attraversamento del Fiume Tirso

COMMESSA 023068	UNITÀ 000
LB-D-83207	
Fg. 6 di 69	Rev. 0



Foto 9: Attraversamento della Strada Provinciale Via Roma



Foto 11: Panoramica del tracciato in loc. Bonaniga



Foto 10: Tracciato in loc. Riu Nou



Foto 12: Panoramica del tracciato in loc. Santa Barbara

COMMESSA 023068	UNITÀ 000
LB-D-83207	
Fg. 7 di 69	Rev. 0



Foto 13: : Panoramica del tracciato in loc. N.ghe de Mesu



Foto 15: Attraversamento Strada Provinciale n° 11



Foto 14: Panoramica del tracciato in loc. Sa Serra



Foto 16: Attraversamento Ferrovia Cagliari - Sassari

COMMESSA 023068	UNITÀ 000
LB-D-83207	
Fg. 8 di 69	Rev. 0



Foto 17: Attraversamento Strada Statale n°131



Foto 19: Attraversamento Strada Provinciale 15



Foto 18: Attraversamento strada Comunale



Foto 20: Tracciato in loc. Su Murra Tuvadu



Foto 21: Tracciato in loc. Sos Contones



Foto 23: Attraversamento Strada 356



Foto 22: Tracciato in loc. Piludi



Foto 24 Panoramica il loc. Serra niles

COMMESSA 023068	UNITÀ 000
LB-D-83207	
Fg. 10 di 69	Rev. 0



Foto 25: Tracciato in loc. Mura de Putza



Foto 27: Tracciato in loc. Sos Calavrighe



Foto 26: Panoramica in loc. Fontana Lada



Foto 28: Panoramica dalla Strada Provinciale n°43

COMMESSA 023068	UNITÀ 000
LB-D-83207	
Fg. 11 di 69	Rev. 0



Foto 29 : Panoramica dalla Strada 267



Foto A1 : P.I.D.I. N° 1 in progetto (Loc. Gora Ziniga)



Foto 30: Attraversamento Strada Statale n°129 bis



Foto A2: : P.I.L. N° 2 in progetto (Loc. Trogos)

COMMESSA 023068	UNITÀ 000
LB-D-83207	
Fg. 12 di 69	Rev. 0

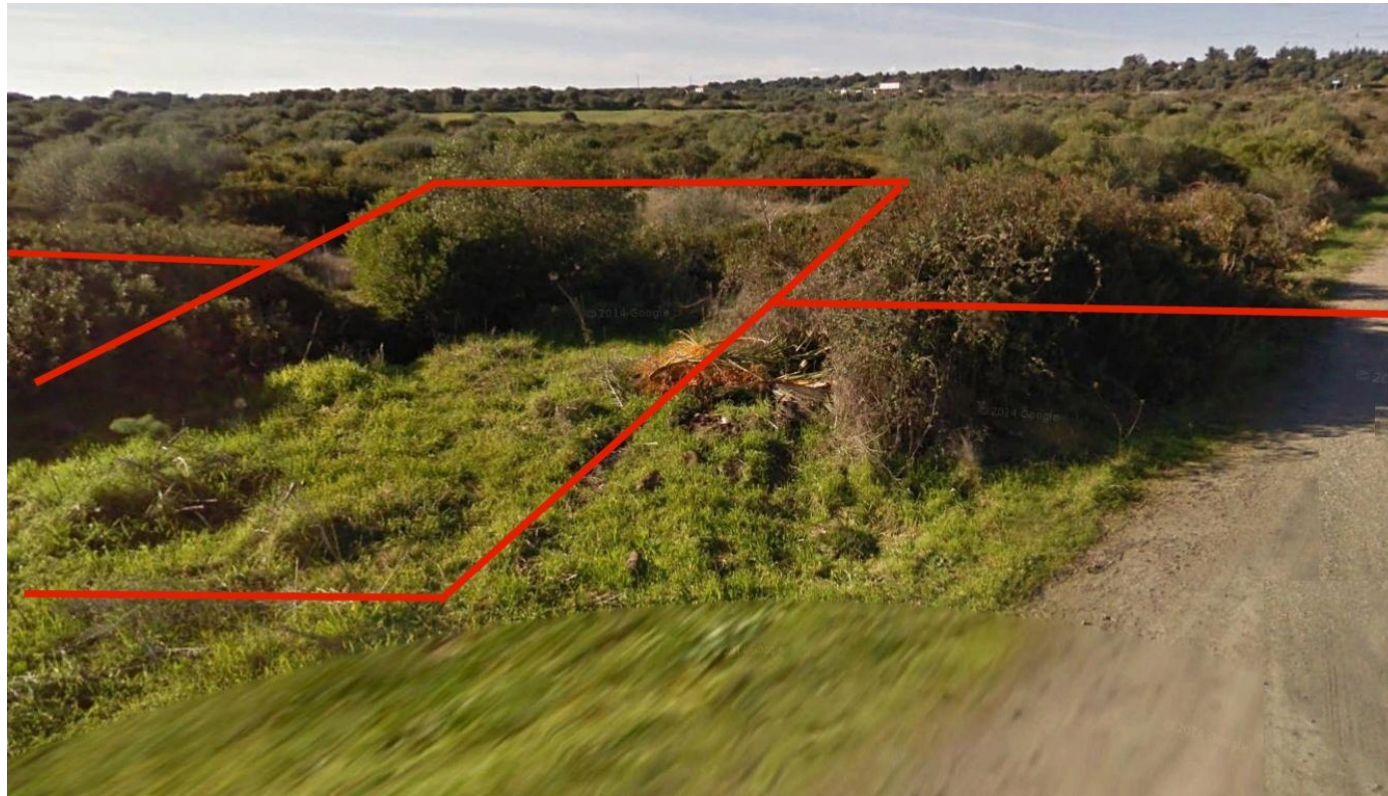


Foto A3: P.I.L. N° 3 in progetto (Loc. Crastu Luas)



Foto A5: P.I.D. I. N° 5 in progetto (Loc. Donu de Montigu)



Foto A4: P.I.L N° 4 in progetto (Loc. Parabarile)



Foto A6: P.I.L. N° 6 in progetto (Loc. F.ta di Bara)

COMMESSA 023068	UNITÀ 000
LB-D-83207	
Fg. 13 di 69	Rev. 0



Foto A7: P.I.D. I. N° 7 in progetto (Loc. Codrogianos)

COMMESSA 023068	UNITÀ 000
LB-D-83207	
Fg. 14 di 69	Rev. 0

Metanodotto Macomer - Porto Torres DN 650 (26"), DP 75 bar

COMMESSA 023068	UNITÀ 000
LB-D-83207	
Fg. 15 di 69	Rev. 0



Foto 1: Vista verso nord da SS 129bis Trasversale Sarda



Foto 3: Vista verso sud presso Loc. Ponte Oinu



Foto 2: Vista verso sud da SP n. 44



Foto 4: Vista verso sud tratto di parallelismo con SP n. 8

COMMESSA 023068	UNITÀ 000
LB-D-83207	
Fg. 16 di 69	Rev. 0



Foto 5: Vista verso nord valle Riu Matta Giuvannada da loc. Fontana Elighe



Foto 7: Risalita per Pozzomaggiore dalla Valle Riu Androgina



Foto 6: Vista verso Sud del Monte Crasta da incrocio SP n. 8



Foto 8: Vista verso Nord da SC Via M. Schirru

COMMESSA 023068	UNITÀ 000
LB-D-83207	
Fg. 17 di 69	Rev. 0



Foto 9: Vista percorrenza valle Riu De Su Segadu



Foto 11: Vista Nord verso Punta Niassa



Foto 10: Vista parallelismo con strada di accesso a cave di Caolino



Foto 12 Vista Sud discesa su Riu Badu Ludu

COMMESSA 023068	UNITÀ 000
LB-D-83207	
Fg. 18 di 69	Rev. 0



Foto 13: Parallellismo con SP 77 tratto finale



Foto 15: Vista percorrenza valletta senza nome dal Monte Sulos



Foto 14: Vista direzione Nord percorrenza valletta Cascina Tanca



Foto 16: Vista percorrenza altopiano S'Aspru

COMMESSA 023068	UNITÀ 000
LB-D-83207	
Fg. 19 di 69	Rev. 0



Foto 17: Vista verso SP n. 28 bis



Foto 19: Vista verso Nord percorrenza valletta senza nome Loc. Gianneddu Pala



Foto 18: Vista parallelismo con SP n. 28 bis Loc. Chessa Murri



Foto 20: Parallelismo con SP n. 28 Loc. Funtana Puttos De Lidone

COMMESSA 023068	UNITÀ 000
LB-D-83207	
Fg. 20 di 69	Rev. 0



Foto 21: Vista Nord altopiano di Ittiri da Loc. Case Mugoso



Foto 23: Vista sud parallelismo SP 167 da Loc. Casa Caneddu



Foto 22: Vista Sud da Ittiri verso Loc. Giundali



Foto 24: Vista Sud parallelismo con SP n 15-M Loc. Domo Mulas

COMMESSA 023068	UNITÀ 000
LB-D-83207	
Fg. 21 di 69	Rev. 0



Foto 25: Vista verso Nord parallelismo con SP 15-M Loc. Monte Minigu



Foto 27: Vista Sud discesa su valle Riu Carrabuso da FS abbandonata



Foto 26: Vista Nord parallelismo con linea AT Loc. Sant'Alene



Foto 28: Parallelismo con SP 65 presso innesto con SP 291

COMMESSA 023068	UNITÀ 000
LB-D-83207	
Fg. 22 di 69	Rev. 0



Foto 29: Vista Nord parallelismo con linea AT da Loc. Domo Musina



Foto 31: Parallelismo con Linea AT vista Nord da loc. Podere n. 90



Foto 30: Vista attraversamento valletta del Riu Ertas



Foto 32: Vista Nord verso cava da Loc Pinnettas

COMMESSA 023068	UNITÀ 000
LB-D-83207	
Fg. 23 di 69	Rev. 0



Foto 33: Panoramica Nord tratto terminale tracciato da sommità cava di pietra



Foto 35: Vista Nord verso centrale di Fiume Santo



Foto 34: Vista Nord verso Monte Elva da SP n.57



Foto 36: Vista da Sud punto terminale tracciato Loc. Cascina Cuile

COMMESSA 023068	UNITÀ 000
LB-D-83207	
Fg. 24 di 69	Rev. 0



Foto A1: P.I.D.I. N° 8 (Loc. Cascina Carboni)



Foto A3: P.I.D.I. N° 10 (Loc. Case Mugoso)



Foto A2: P.I.L. N° 9 (Loc. Casnina Donnigazza)



Foto A4: PIL N° 11 (Loc. Abazia de Paulisi)

COMMESSA 023068	UNITÀ 000
LB-D-83207	
Fg. 25 di 69	Rev. 0

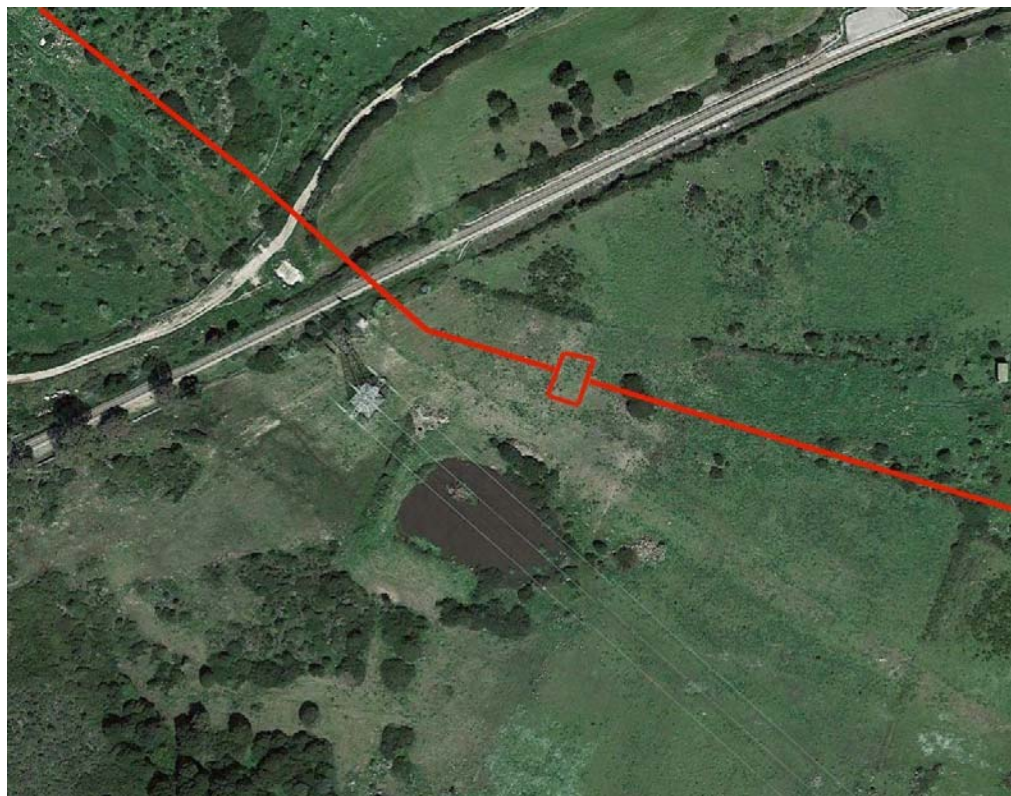


Foto A5: P.I.L. N° 12 (Loc. Monte Palmas)



Foto A7: P.I.L. N° 14 (Loc. Domo Olmeo)



Foto A6: P.I.D.I. N° 13 (Loc. Fermata Arcone)



Foto A8: Impianto N° 15 e trappola di arrivo (Loc. Porto Torres)

COMMESSA 023068	UNITÀ 000
LB-D-83207	
Fg. 26 di 69	Rev. 0

Metanodotto Macomer - Olbia DN 400 (16"), DP 75 bar

COMMESSA 023068	UNITÀ 000
LB-D-83207	
Fg. 27 di 69	Rev. 0



Foto 1: Attraversamento Strada Provinciale 44



Foto 3: Tracciato in loc. Suppiu



Foto 2: Tracciato in loc. Capanne Suppiu



Foto 4: Attraversamento strada Com.le in loc. Nuraghe Arculentu

COMMESSA 023068	UNITÀ 000
LB-D-83207	
Fg. 28 di 69	Rev. 0



Foto 5: Tracciato in loc.C. Sannia



Foto 7: Attraversamento Strada Statale 131



Foto 6: Attraversamento del tratto di F.S. dismessa



Foto 8: Tracciato in loc. Abbadigos

COMMESSA 023068	UNITÀ 000
LB-D-83207	
Fg. 29 di 69	Rev. 0



Foto 9: Tracciato in loc. Puttus D'aurea



Foto 11: Panoramica del tracciato in loc. Santa Ittoria



Foto 10: Tracciato in loc. Su Taccu



Foto 12: Panoramica del tracciato in loc. Coa de Chida

COMMESSA 023068	UNITÀ 000
LB-D-83207	
Fg. 30 di 69	Rev. 0



Foto 13: Panoramica del tracciato in loc. Casello Santa Lucia



Foto 15: Tracciato in loc. Mesu 'E Rios



Foto 14: Tracciato in loc. Sa Orta de Monte Lado



Foto 16: Panoramica del tracciato in loc. Nuraghe Ranas

COMMESSA 023068	UNITÀ 000
LB-D-83207	
Fg. 31 di 69	Rev. 0



Foto 17: Attraversamento F.S. Cagliari – Sassari



Foto 19: Attraversamento Strada Provinciale 47



Foto 18: Panoramica del tracciato in loc. Todoracche



Foto 20: Panoramica in località Pedras Frittas (Mores)

COMMESSA 023068	UNITÀ 000
LB-D-83207	
Fg. 32 di 69	Rev. 0



Foto 21: Attraversamento Strada Statale 128 Bis



Foto 23: Panoramica in loc. Monte Mariani (Comune di Mores)



Foto 22: Panoramica in loc. Cirula (Comune di Mores)



Foto 24: Panoramica in località Lipperi (Comune di Ozieri)

COMMESSA 023068	UNITÀ 000
LB-D-83207	
Fg. 33 di 69	Rev. 0



Foto 25: Panoramica in località Azienda Figos (Comune di Ozieri)



Foto 27: Attraversamento SS 597 e SS 729 (in fase di costruzione)



Foto 26: Panoramica in loc. Punta De S'Aliderru (Comune di Ozieri)



Foto 28: Panoramica da loc. Nostra Signora de Castra (Comune di Oschiri)

COMMESSA 023068	UNITÀ 000
LB-D-83207	
Fg. 34 di 69	Rev. 0



Foto 29: Panoramica - Discesa in località Bena E Carru (Comune di Oschiri)



Foto 31: Panoramica in località Merula (Comune di Oschiri)



Foto 30: Percorrenza fondovalle in località Chiriddo (Comune di Oschiri)



Foto 32: Panoramica presso C. Sini (Comune di Berchidda)

COMMESSA 023068	UNITÀ 000
LB-D-83207	
Fg. 35 di 69	Rev. 0



Foto 33: Parallellismo con SS 199

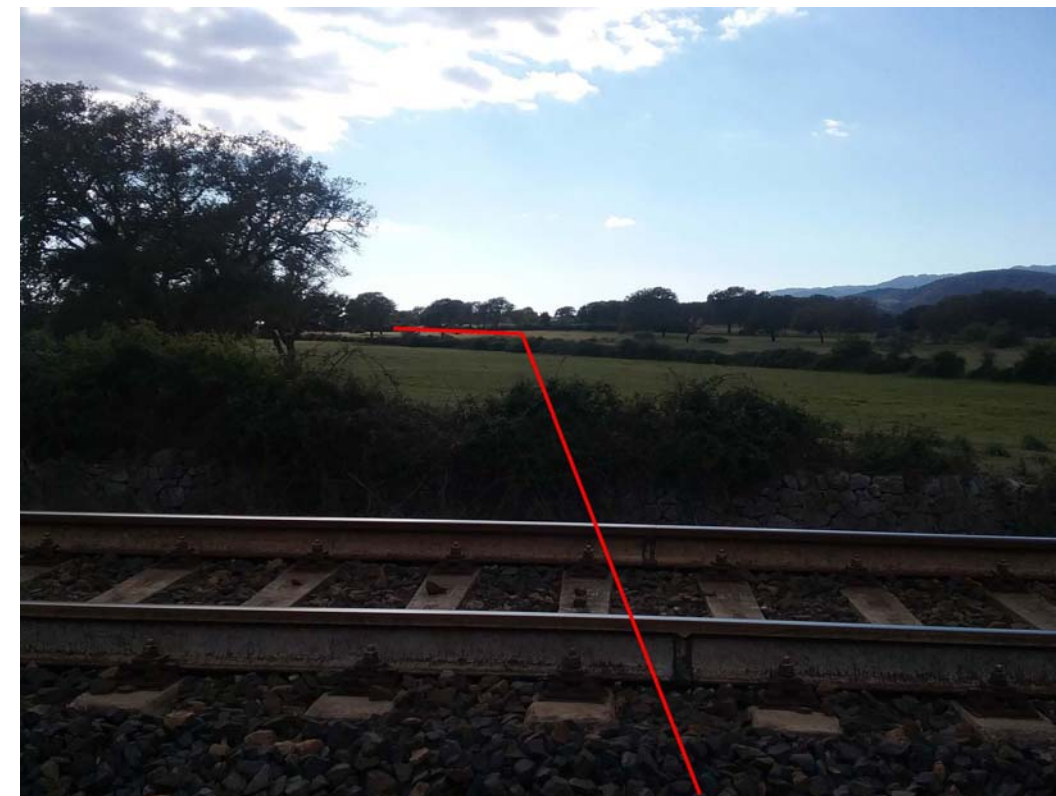


Foto 35: Percorrenza in località Sacchettore (Comune di Berchidda) e attraversamento Ferrovia Chilvani – Olbia



Foto 34: Percorrenza in località Mandras De Giosso (Comune di Berchidda)



Foto 36: Percorrenza in località M. Chichiritanos (Comune di Monti)

COMMESSA 023068	UNITÀ 000
LB-D-83207	
Fg. 36 di 69	Rev. 0



Foto 37: Passaggio in loc. Contra Longa (Comune di Monti) a valle (senso gas) della SP 147



Foto 39: Percorrenza in loc. Frades Tilignas (Comune di Monti)



Foto 38: Percorrenza in loc. Deregadu (Comune di Monti)



Foto 40: Percorrenza in località M. Lu Lisandru (Comune di Olbia)

COMMESSA 023068	UNITÀ 000
LB-D-83207	
Fg. 37 di 69	Rev. 0



Foto A1: P.I.L. N° 1 in progetto (Campu Untulzu)



Foto A3: P.I.L. N° 3 in progetto (Su Tulis)



Foto A2: P.I.L. N° 2 in progetto (Mura Pizzinna)



Foto A4: P.I.D. I. N° 4 in progetto (Sas Tancas De Su Duca)

COMMESSA 023068	UNITÀ 000
LB-D-83207	
Fg. 38 di 69	Rev. 0



Foto A5: P.I.L. N° 5 in progetto (località Corona Sulle - Comune di Mores)



Foto A7: P.I.L. N° 7 in progetto (località Su Cuccuru de Sa Prunizza - Comune di Oschiri)

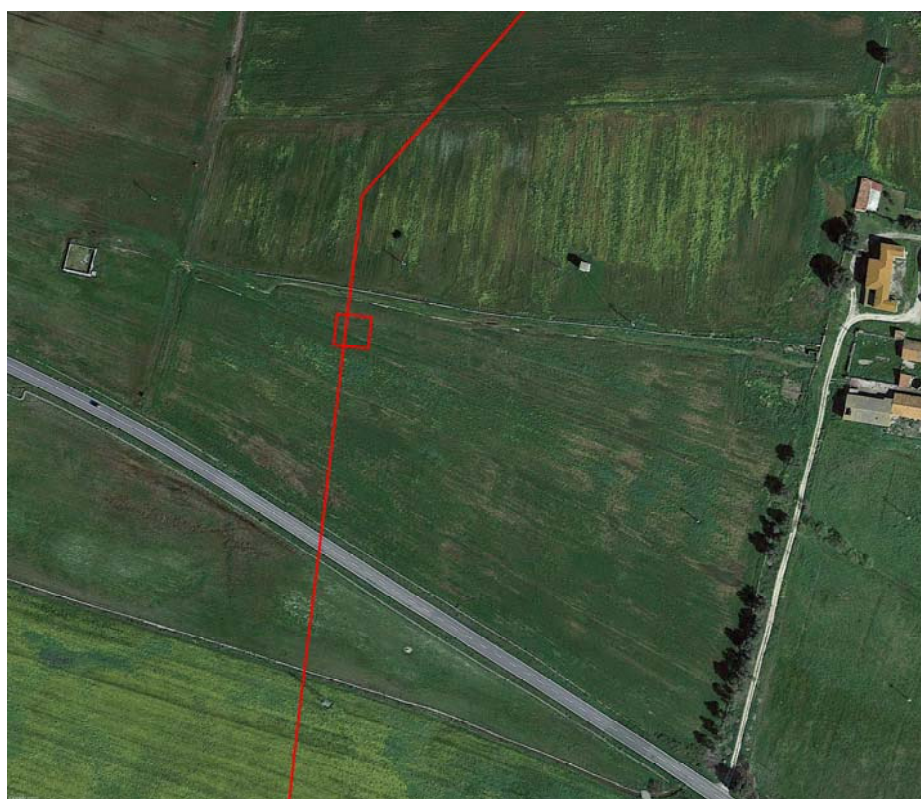


Foto A6: P.I.L. N° 6 in progetto (Località Azienda Agricola Pericu - Comune di Ozieri)



Foto A8: P.I.L. N° 8 in progetto (Località Codinattu - Comune di Berchidda)

COMMESSA 023068	UNITÀ 000
LB-D-83207	
Fg. 39 di 69	Rev. 0



Foto A9: P.I.L. N° 9 in progetto (Località Sacchettore - Comune di Berchidda)

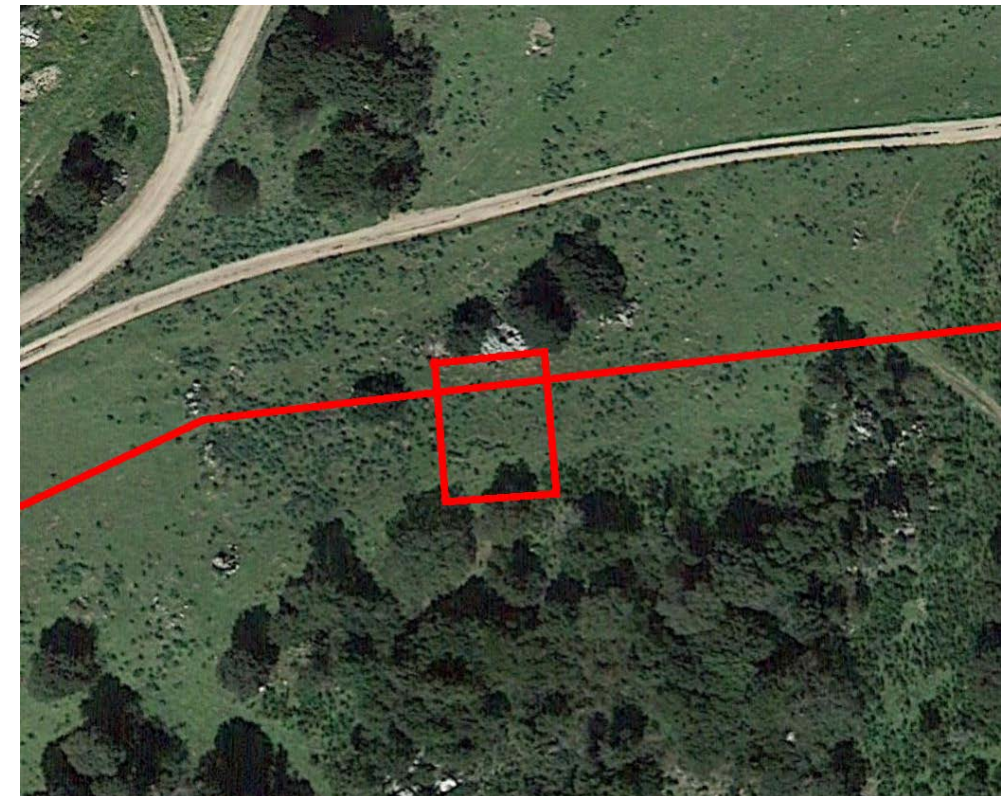


Foto A11: P.I.L. N° 11 in progetto (Località Tanca De Musi - Comune di Monti)



Foto A10: P.I.L. N° 10 in progetto (Località St.zi Puntagu - Comune di Berchidda)

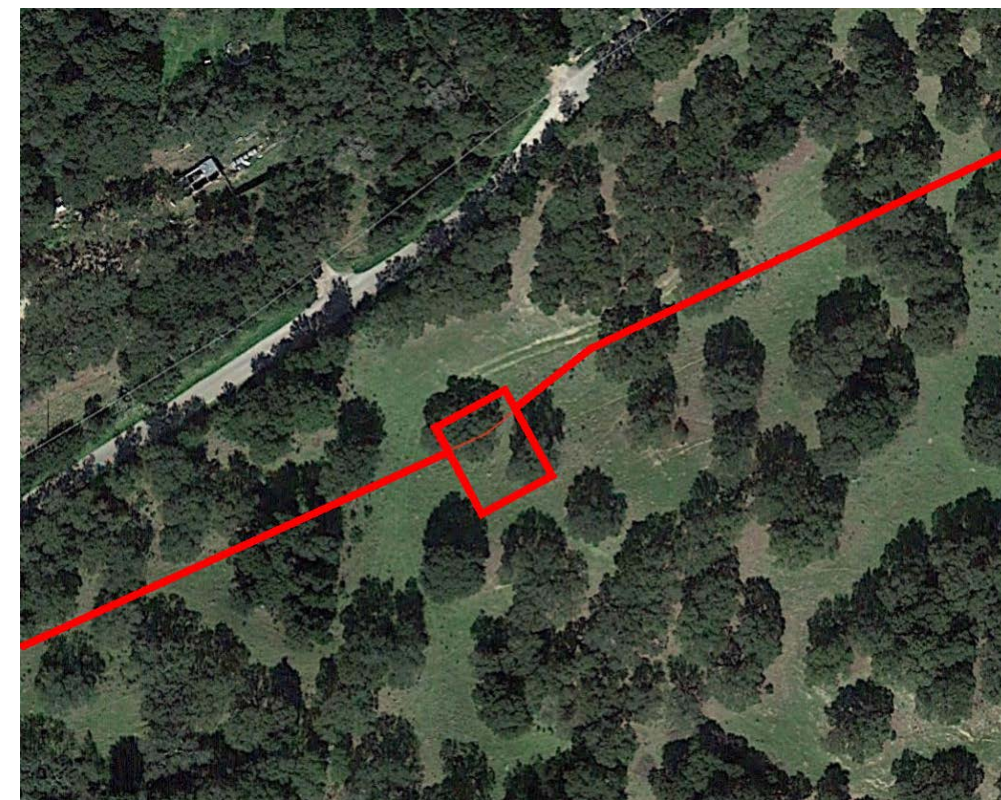


Foto A12: P.I.L. N° 12 in progetto (Loc. Scadaletta - Comune di Monti)

COMMESSA 023068	UNITÀ 000
LB-D-83207	
Fg. 40 di 69	Rev. 0



Foto A13: P.I.L. N° 13 in progetto (Loc. Sa Soliana - Comune di Monti)



Foto A15: Impianto in progetto (trappola e P.I.D.I. N°15) in loc. M. Zirrulia (Comune di Olbia)

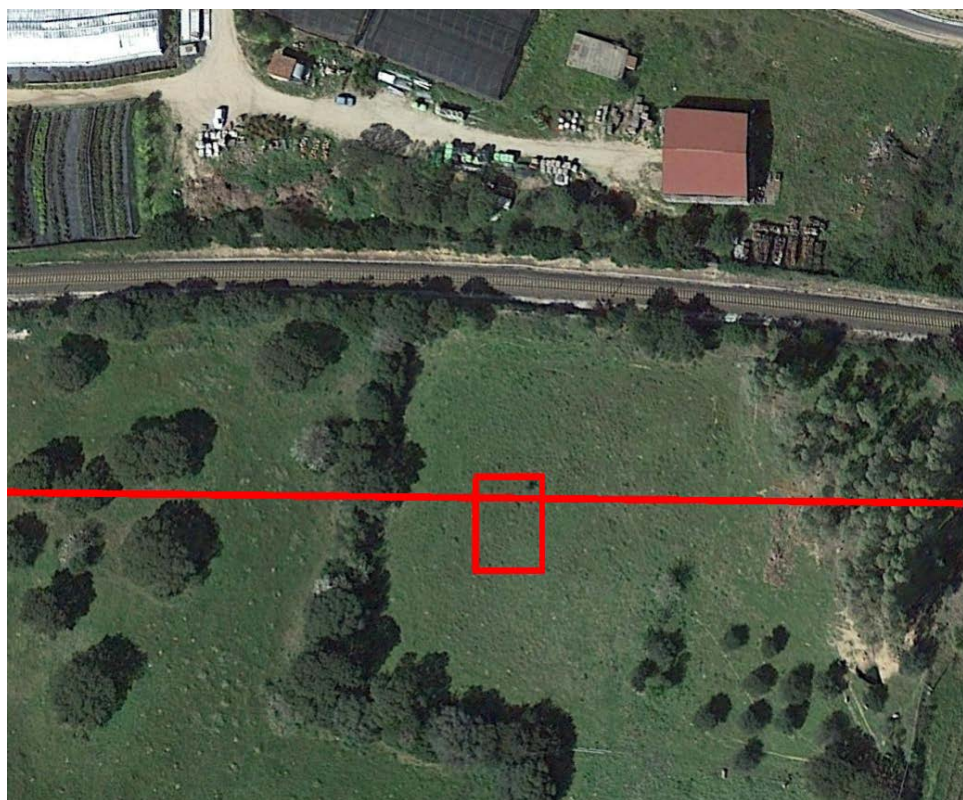


Foto A14: P.I.L. N°14 in progetto (Loc. Frades Tilignas - Comune di Monti)

COMMESSA 023068	UNITÀ 000
LB-D-83207	
Fg. 41 di 69	Rev. 0

Metanodotto Derivazione per Alghero DN 200 (8"), DP 75 bar

COMMESSA 023068	UNITÀ 000
LB-D-83207	
Fg. 42 di 69	Rev. 0



Foto 1: Vista Nord in Loc. Santu Bainzu Arca



Foto 3: Vista Nord attraversamento affluente Riu Su Mattone



Foto 2: Vista Nord da Loc. Casello n. 13



Foto 4: Vista Nord da Loc. Tanca de sas Piras

COMMESSA 023068	UNITÀ 000
LB-D-83207	
Fg. 43 di 69	Rev. 0



Foto 5: Dir. per Pioraco e Pot. Deriv. per Fabriano. L'area del HPRS



Foto A1: P.I.L. N°1 (Loc. Casello n° 13)



Foto 6: Dir. per Pioraco e Pot. Deriv. per Fabriano. L'area del HPRS

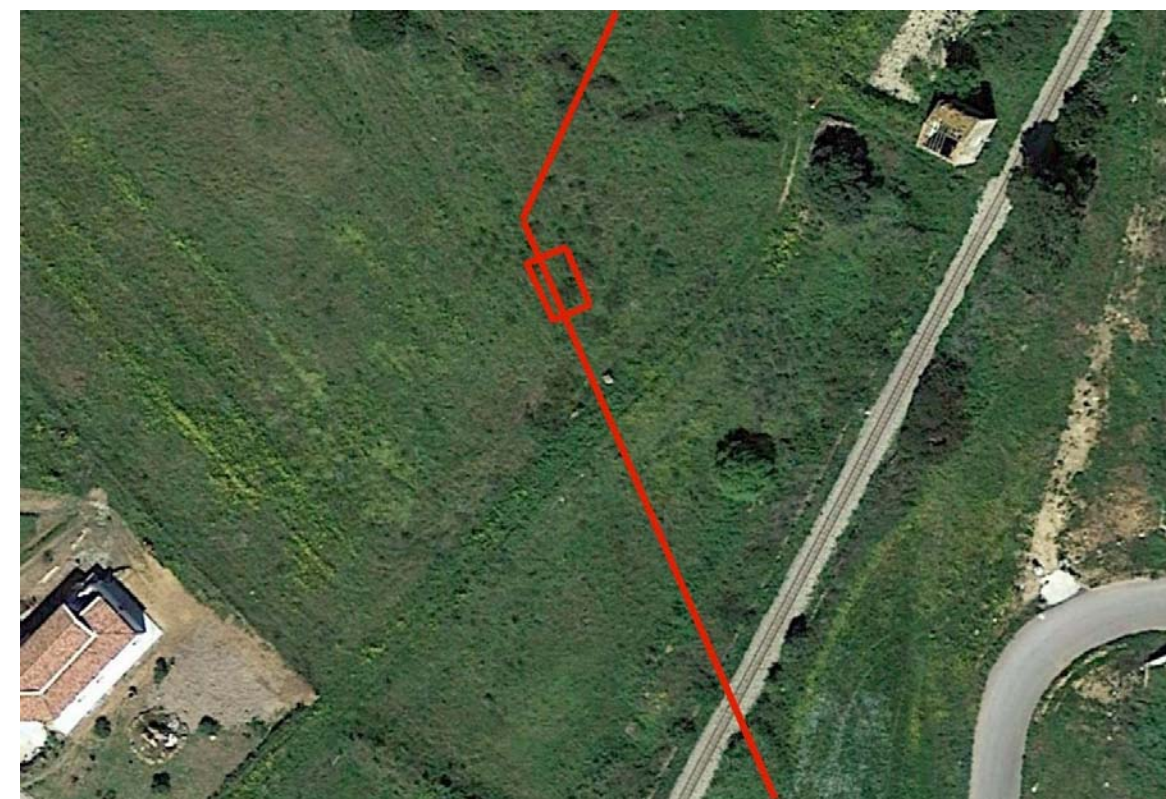


Foto A2: P.I.L. N° 2 (Loc. Figuruja)

COMMESSA 023068	UNITÀ 000
LB-D-83207	
Fg. 44 di 69	Rev. 0

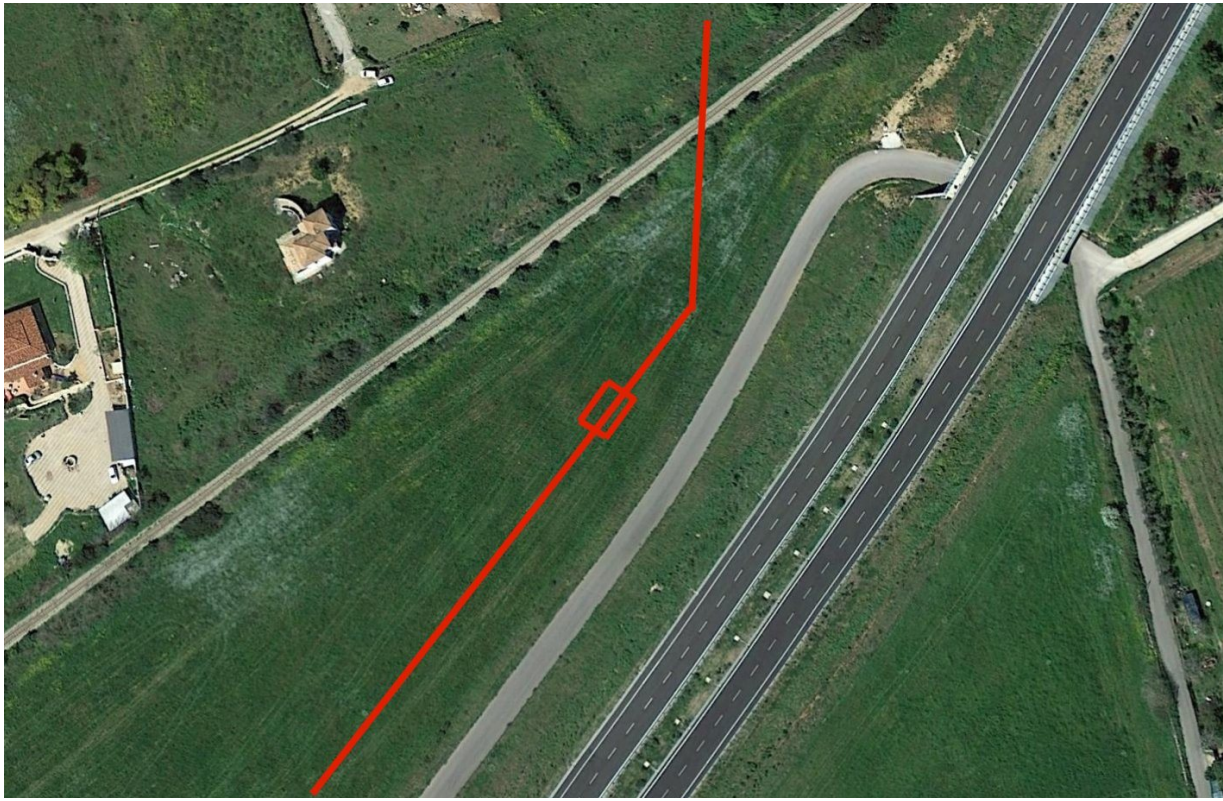


Foto A3: P.I.L. N° 3 (Loc. Mamuntanas)



Foto A4: P.I.D.A. Alghero (Loc. Carrabuffas)

COMMESSA 023068	UNITÀ 000
LB-D-83207	
Fg. 45 di 69	Rev. 0

Metanodotto Stacco per comune di Ittiri DN 150 (6"), DP 75 bar

COMMESSA 023068	UNITÀ 000
LB-D-83207	
Fg. 46 di 69	Rev. 0



Foto A1: Vista Ovest da loc. Codone



Foto A1: P.I.D.A. Ittiri_(Loc.Giùndali)



Foto A2: Vista Ovest da Loc. Giùndali

COMMESSA 023068	UNITÀ 000
LB-D-83207	
Fg. 47 di 69	Rev. 0

Metanodotto Derivazione per Nuoro DN 400 (16"), DP 75 bar

COMMESSA 023068	UNITÀ 000
LB-D-83207	
Fg. 48 di 69	Rev. 0



Foto 1: Parallelismo con strada Str 356 (Comune di Borore)



Foto 3: Panoramica in località Muramarzane (Comune di Borore)



Foto 2: Panoramica in località Cogolatzu (Comune di Borore)



Foto 4: Panoramica in località Su Putzu lu (Comune di Dualchi)

COMMESSA 023068	UNITÀ 000
LB-D-83207	
Fg. 49 di 69	Rev. 0



Foto 5: Panoramica in loc. Sacchilartu (Comune di Dualchi)



Foto 7: Panoramica in loc. Su Padru (Comune di Noragugume)



Foto 6: Panoramica in loc. Su Padru (Comune di Dualchi)



Foto 8: Panoramica discesa verso loc. Arzola Pirastru (Comune di Noragugume)

COMMESSA 023068	UNITÀ 000
LB-D-83207	
Fg. 50 di 69	Rev. 0



Foto 9: Parallelismo con linea elettrica ad Alta Tensione (Comune di Noragugume)



Foto 11: Panoramica da località Sischintorza (Comune di Ottana)



Foto 10: Risalita dalla SP n.17 verso località S'Intippidu (Comune di Ottana)



Foto 12: Panoramica in loc. Badde E Sarul (Comune di Orani)

COMMESSA 023068	UNITÀ 000
LB-D-83207	
Fg. 51 di 69	Rev. 0



Foto 13: Percorrenza alto morfologico in loc. Sculacaca (Comune di Oniferi)



Foto 15: Risalita da Riu Caltuzzis (Comune di Orani)



Foto 14: Panoramica in loc. Badde Su Laccu (Comune di Oniferi)



Foto 16: Percorrenza fondovalle Riu Mannu (Comune di Orani)

COMMESSA 023068	UNITÀ 000
LB-D-83207	
Fg. 52 di 69	Rev. 0



Foto 17: Panoramica in loc. Leddannaro (Comune di Nuoro)



Foto A1: Impianto (trappola) in progetto presso C. Donu de Montigu (Comune di Borore)



Foto 18: Panoramica in loc. Sa Ficarba (Comune di Nuoro)



Foto A2: P.I.L. N° 1 in progetto (località Sa Matta de Sa Ide - Comune di Borore)

COMMESSA 023068	UNITÀ 000
LB-D-83207	
Fg. 53 di 69	Rev. 0



Foto A3: P.I.L. N° 2 in progetto (loc. Sa Matta de Sa Ide (Comune di Borore))



Foto A5: P.I.D.I. N° 4 in progetto (loc. S'Ena E S'Ulumu - Comune di Bolotana)



Foto A4: P.I.L. N° 3 in progetto (loc. Sa Tanca 'e Mesu - Comune di Noragugume)



Foto A6: P.I.L. N° 5 in progetto (loc. Badde E S'Arul - Comune di Orani)

COMMESSA 023068	UNITÀ 000
LB-D-83207	
Fg. 54 di 69	Rev. 0



Foto A7: PIL n. 6 in progetto (loc. Ovile Busso - Comune di Orani)



Foto A9: Impianto in progetto (trappola e PIDA) in loc. Sa Ficarba (Comune di Nuoro)



Foto A8: PIL n. 7 in progetto (loc: Sas Godinas - Comune di Nuoro)

COMMESSA 023068	UNITÀ 000
LB-D-83207	
Fg. 55 di 69	Rev. 0

Metanodotto Stacco per comune di Pozzomaggiore DN 150 (6"), DP 75 bar

COMMESSA 023068	UNITÀ 000
LB-D-83207	
Fg. 56 di 69	Rev. 0



Foto 1: Vista Est da strada Vicinale M. Schiru

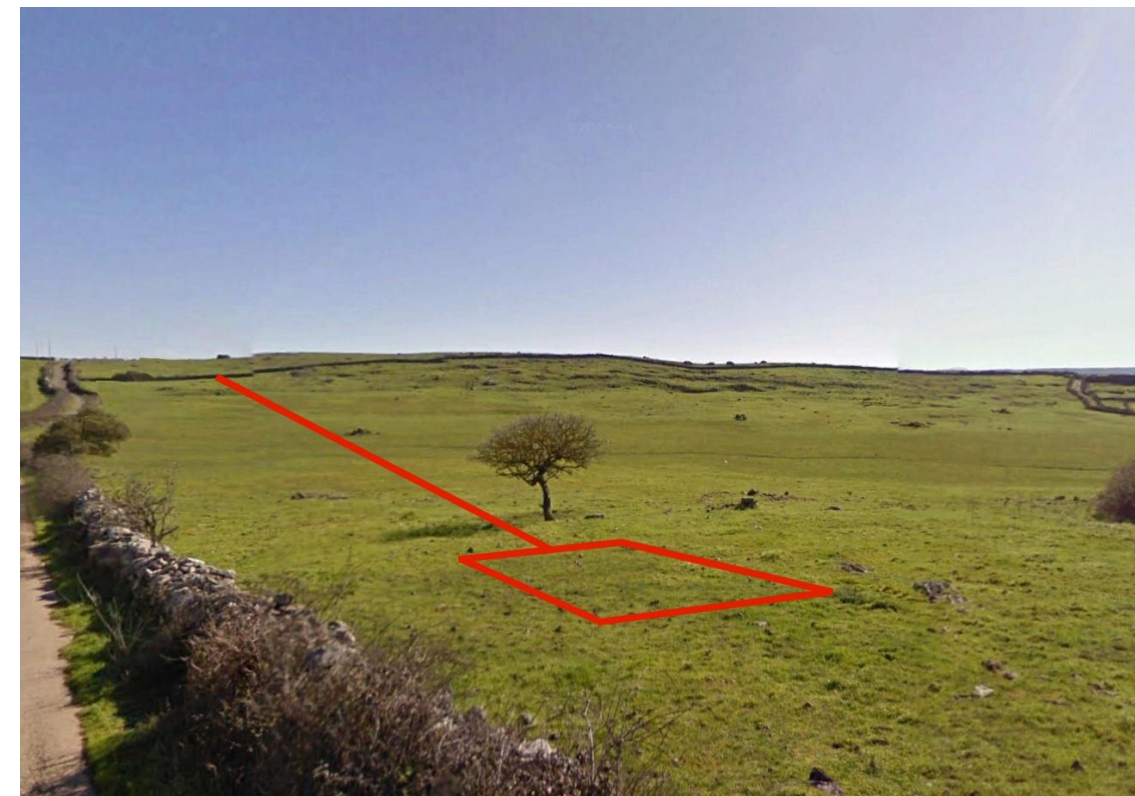


Foto A1: P.I.D.A. in progetto (Loc. Montea 'Oe)



Foto 2: Vista sud da strada Vicinale M. Schiru

COMMESSA 023068	UNITÀ 000
LB-D-83207	
Fg. 57 di 69	Rev. 0

Metanodotto Allacciamento per Sassari DN 200 (8"), DP 75 bar

COMMESSA 023068	UNITÀ 000
LB-D-83207	
Fg. 58 di 69	Rev. 0



Foto 1: Vista verso Ovest da S. Vicinale Badde Rebuddu



Foto 3: Vista sud da S. Vicinale Loc. Cascina Silvestri



Foto 2: Attraversamento e risalita Valle Riu Mannu



Foto 4: Parallelismo S. Vicinale Loc. Caffè Roma

COMMESSA 023068	UNITÀ 000
LB-D-83207	
Fg. 59 di 69	Rev. 0



Foto 5: Discesa e percorrenza valletta in loc. Domo Abbozzi



Foto A1: P.I.D.A. in progetto (Loc. Landrigga)



Foto 6: Tratto terminale presso impianto Hera

COMMESSA 023068	UNITÀ 000
LB-D-83207	
Fg. 60 di 69	Rev. 0

Metanodotto Allacciamento per Siamanna DN 150 (6"), DP 75 bar

COMMESSA 023068	UNITÀ 000
LB-D-83207	
Fg. 61 di 69	Rev. 0



Foto 1: Tracciato in loc. Serra Titta



Foto 3: Tracciato in loc. Funis Trotta



Foto 2: Panoramica Attraversamento Strada Prov.le n°68



Foto A1: P.I.D.A. in progetto (Loc. Troncoi)

COMMESSA 023068	UNITÀ 000
LB-D-83207	
Fg. 62 di 69	Rev. 0

Metanodotto Allacciamento per Suni DN 150 (6"), DP 75 bar

COMMESSA 023068	UNITÀ 000
LB-D-83207	
Fg. 63 di 69	Rev. 0



Foto 1: Panoramica dalla Strada Statale n°129 bis



Foto 3: : Panoramica dalla Strada Statale n°129 bis



Foto 2: Panoramica dalla Strada Statale n°129 bis



Foto 4: Panoramica dalla Strada Statale n°129 bis

COMMESSA 023068	UNITÀ 000
LB-D-83207	
Fg. 64 di 69	Rev. 0



Foto 5: Attraversamento Strada Statale n°129 bis



Foto 7: Tracciato in loc. M. Sullacu



Foto 6: Panoramica dalla Strada Statale n°129 bis



Foto 8: Tracciato in loc. Benalunga

COMMESSA 023068	UNITÀ 000
LB-D-83207	
Fg. 65 di 69	Rev. 0



Foto A1: P.I.L. N° 1 in progetto (Loc. N.ghe Montecodes)



Foto A3: P.I.L. N° 3 in progetto (Loc. Contones)



Foto A2: P.I.L. N° 2 in progetto (Loc. C. Zedda)



Foto A4: P.I.D.A. in progetto (Loc. Benalonga)

COMMESSA 023068	UNITÀ 000
LB-D-83207	
Fg. 66 di 69	Rev. 0

Metanodotto Allacciamento per Thiesi DN 150 (6"), DP 75 bar

COMMESSA 023068	UNITÀ 000
LB-D-83207	
Fg. 67 di 69	Rev. 0



Foto 1: Panoramica in loc. Tanca de Su Duca



Foto 3: Panoramica in loc. Badde Runaghe



Foto 2: Panoramica in loc. Su Sueredu



Foto 4: Attraversamento Strada Statale n°131

COMMESSA 023068	UNITÀ 000
LB-D-83207	
Fg. 68 di 69	Rev. 0



Foto 5: Panoramica in loc. Nuraghe Elies



Foto 7: Panoramica in loc. Nughedu



Foto 6: Attraversamento Strada Provinciale CA-SS



Foto 8: Panoramica in loc. Pala Inzamu

COMMESSA 023068	UNITÀ 000
LB-D-83207	
Fg. 69 di 69	Rev. 0



Foto 9: Panoramica in loc. Monte Rolea



Foto A2: P.I.D.A in progetto (Loc. Domo Uneddu)



Foto A1: P.I.L. N° 1 in progetto (Loc. Bad Runaghe)