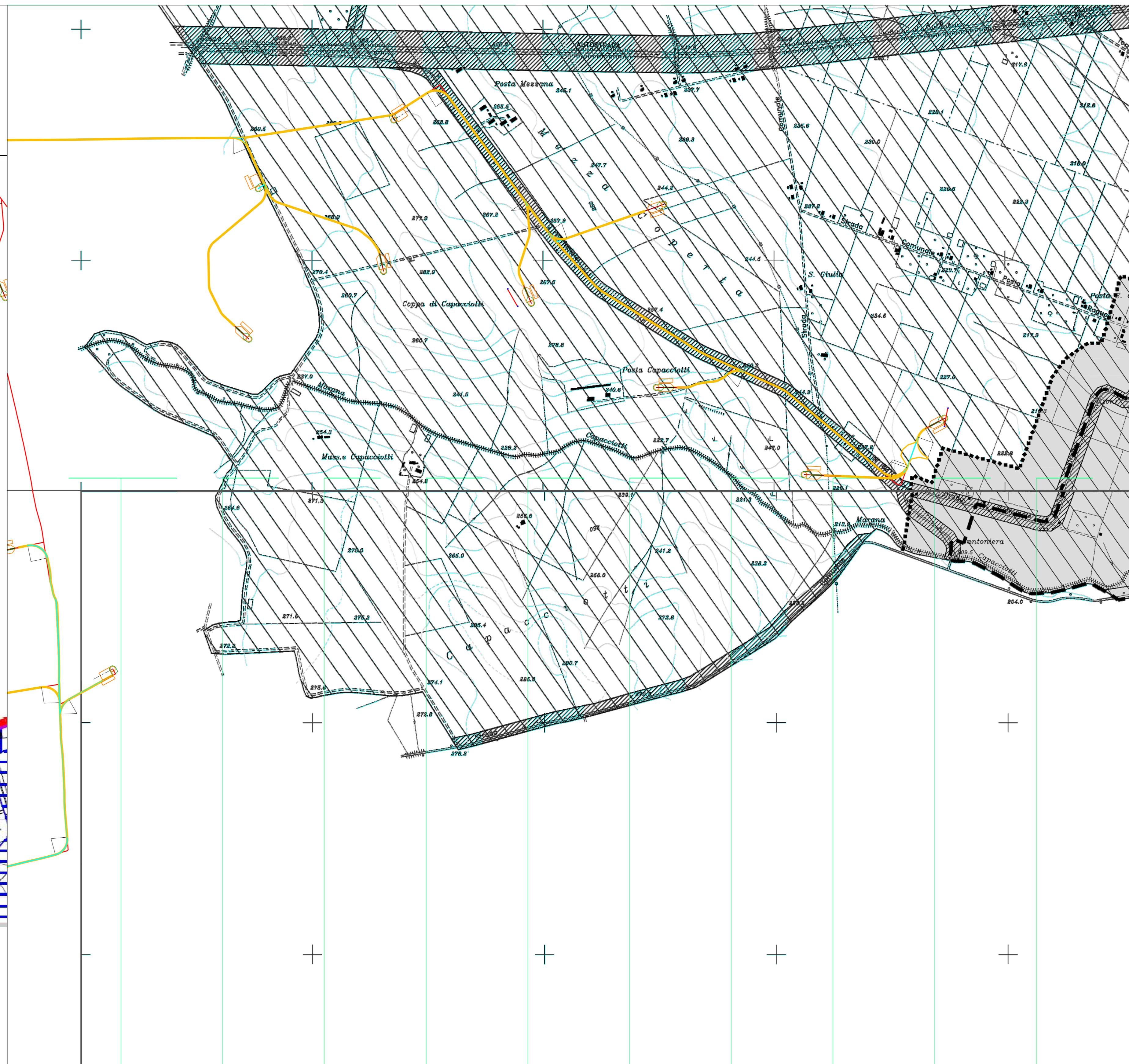
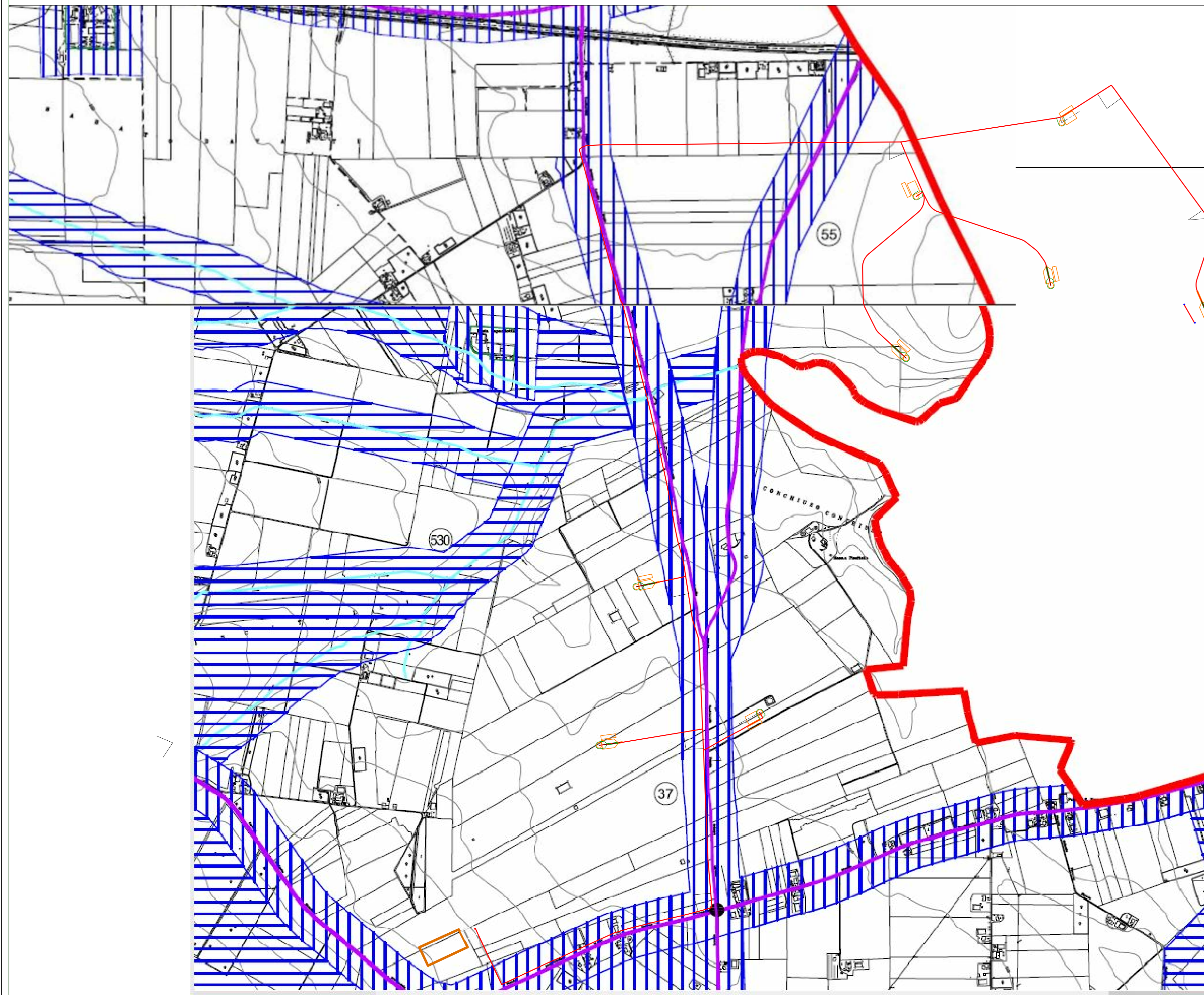


INQUADRAMENTO SU PUG ASCOLI SATRIANO

INQUADRAMENTO SU PRG CERIGNOLA



PARTICOLARE MESSA IN OPERA DI TRIVELLAZIONE ORIZZONTALE CONTROLLATA (TOC)

LEGENDA:

- 12 Punto Macchina;
- Cavidotto
- Piazzole;
- Sotto Stazione Elettrica, Sotto Stazione Elettrica Utente;

SISTEMA IDROGEOLOGICO SUPERFICIALE
(rif. tav. 14.b)

RETI COLLE FLUVIALI (tav. 14.b)

- 202 - ACQUA CROCCO - BIELLA FIORLANDO
- 203 - LAMA - TORRENTE CARAPELLE
- 400 - ACQUA S. MARINA - TORRENTE
- 401 - VALLE DEL FRONTO
- 402 - CANALE FONTE ROTTO
- 403 - CANALE MARANA SAN MARCELLO
- 404 - CANALE MARANA MONTICCHIO
- 405 - CANALE S. ANTONIO
- 406 - CANALE S. MENTICCHIO
- 407 - CANALE S. ANTONIO
- 408 - ACQUA CROCCO - FONTANILLE
- 409 - TORRENTE S. ANTONIO
- 410 - TORRENTE S. ANTONIO
- 411 - TORRENTE S. ANTONIO
- 412 - TORRENTE S. ANTONIO
- 413 - TORRENTE S. ANTONIO
- 414 - TORRENTE S. ANTONIO
- 415 - TORRENTE S. ANTONIO
- 416 - TORRENTE S. ANTONIO
- 417 - TORRENTE S. ANTONIO
- 418 - TORRENTE S. ANTONIO
- 419 - TORRENTE S. ANTONIO
- 420 - TORRENTE S. ANTONIO
- 421 - TORRENTE S. ANTONIO
- 422 - TORRENTE S. ANTONIO
- 423 - TORRENTE S. ANTONIO
- 424 - TORRENTE S. ANTONIO
- 425 - TORRENTE S. ANTONIO
- 426 - TORRENTE S. ANTONIO
- 427 - TORRENTE S. ANTONIO
- 428 - TORRENTE S. ANTONIO
- 429 - TORRENTE S. ANTONIO
- 430 - TORRENTE S. ANTONIO
- 431 - TORRENTE S. ANTONIO
- 432 - TORRENTE S. ANTONIO
- 433 - TORRENTE S. ANTONIO
- 434 - TORRENTE S. ANTONIO
- 435 - TORRENTE S. ANTONIO
- 436 - TORRENTE S. ANTONIO
- 437 - TORRENTE S. ANTONIO
- 438 - TORRENTE S. ANTONIO
- 439 - TORRENTE S. ANTONIO
- 440 - TORRENTE S. ANTONIO
- 441 - TORRENTE S. ANTONIO
- 442 - TORRENTE S. ANTONIO
- 443 - TORRENTE S. ANTONIO
- 444 - TORRENTE S. ANTONIO
- 445 - TORRENTE S. ANTONIO
- 446 - TORRENTE S. ANTONIO
- 447 - TORRENTE S. ANTONIO
- 448 - TORRENTE S. ANTONIO
- 449 - TORRENTE S. ANTONIO
- 450 - TORRENTE S. ANTONIO
- 451 - TORRENTE S. ANTONIO
- 452 - TORRENTE S. ANTONIO
- 453 - TORRENTE S. ANTONIO
- 454 - TORRENTE S. ANTONIO
- 455 - TORRENTE S. ANTONIO
- 456 - TORRENTE S. ANTONIO
- 457 - TORRENTE S. ANTONIO
- 458 - TORRENTE S. ANTONIO
- 459 - TORRENTE S. ANTONIO
- 460 - TORRENTE S. ANTONIO
- 461 - TORRENTE S. ANTONIO
- 462 - TORRENTE S. ANTONIO
- 463 - TORRENTE S. ANTONIO
- 464 - TORRENTE S. ANTONIO
- 465 - TORRENTE S. ANTONIO
- 466 - TORRENTE S. ANTONIO
- 467 - TORRENTE S. ANTONIO
- 468 - TORRENTE S. ANTONIO
- 469 - TORRENTE S. ANTONIO
- 470 - TORRENTE S. ANTONIO
- 471 - TORRENTE S. ANTONIO
- 472 - TORRENTE S. ANTONIO
- 473 - TORRENTE S. ANTONIO
- 474 - TORRENTE S. ANTONIO
- 475 - TORRENTE S. ANTONIO
- 476 - TORRENTE S. ANTONIO
- 477 - TORRENTE S. ANTONIO
- 478 - TORRENTE S. ANTONIO
- 479 - TORRENTE S. ANTONIO
- 480 - TORRENTE S. ANTONIO
- 481 - TORRENTE S. ANTONIO
- 482 - TORRENTE S. ANTONIO
- 483 - TORRENTE S. ANTONIO
- 484 - TORRENTE S. ANTONIO
- 485 - TORRENTE S. ANTONIO
- 486 - TORRENTE S. ANTONIO
- 487 - TORRENTE S. ANTONIO
- 488 - TORRENTE S. ANTONIO
- 489 - TORRENTE S. ANTONIO
- 490 - TORRENTE S. ANTONIO
- 491 - TORRENTE S. ANTONIO
- 492 - TORRENTE S. ANTONIO
- 493 - TORRENTE S. ANTONIO
- 494 - TORRENTE S. ANTONIO
- 495 - TORRENTE S. ANTONIO
- 496 - TORRENTE S. ANTONIO
- 497 - TORRENTE S. ANTONIO
- 498 - TORRENTE S. ANTONIO
- 499 - TORRENTE S. ANTONIO
- 500 - TORRENTE S. ANTONIO

VIABILITA'

- Autostada
- Strada Statale
- Strada Provinciale
- Strada Comunale
- Totale
- Ferrovia

AMBITI TERRITORIALI ESTESI
(rif. tav. 14.g)

- AMBITO A
- AMBITO B
- AMBITO C
- AMBITO D

SISTEMA DELLA STRATIFICAZIONE STORICA DELL'INSEDIAMENTO
(rif. tav. 14.c, 14.c.1, 14.c.2)

SAC (tav. 14.c, 14.c.1)

TRATTURI (tav. 14.c.2)

TRATTURO (VINCOLO ARCHITETTONICO)

- 35 - PISCASSOROLI - CANDIELLA
- 36 - BRACCIO CERIGNOLA - ASCOLI
- 37 - FOGGIA - ASCOLI - LAVELLO
- 38 - FOGGIA - ORSONO - LAVELLO
- 39 - CERVAMO - CANDIELLA - S. AGATA
- 40 - CERIGNOLA - PONTE DI BIVONO
- 41 - MARTELLO - FERROVIE
- 42 - BRACCIO LAGNANO - CANDIELLA
- 43 - CANDIELLA - MONTICCHIO
- 44 - CERIGNOLA - BELLE
- 45 - STURONIA - LAVELLO

VAC (tav. 14.c, 14.c.1)

VINCOLO ARCHITETTONICO

- VAC1 - Lago di Fiume
- VAC2 - Ponte romano
- VAC3 - Località S. Maria
- VAC4 - Chiesa S. Maria del Popolo
- VAC5 - Chiesa S. Maria del Popolo
- VAC6 - Chiesa S. Maria del Popolo
- VAC7 - Chiesa S. Maria del Popolo
- VAC8 - Chiesa S. Maria del Popolo
- VAC9 - Chiesa S. Maria del Popolo
- VAC10 - Chiesa S. Maria del Popolo
- VAC11 - Chiesa S. Maria del Popolo
- VAC12 - Chiesa S. Maria del Popolo
- VAC13 - Chiesa S. Maria del Popolo
- VAC14 - Chiesa S. Maria del Popolo
- VAC15 - Chiesa S. Maria del Popolo
- VAC16 - Chiesa S. Maria del Popolo
- VAC17 - Chiesa S. Maria del Popolo
- VAC18 - Chiesa S. Maria del Popolo
- VAC19 - Chiesa S. Maria del Popolo
- VAC20 - Chiesa S. Maria del Popolo
- VAC21 - Chiesa S. Maria del Popolo
- VAC22 - Chiesa S. Maria del Popolo
- VAC23 - Chiesa S. Maria del Popolo
- VAC24 - Chiesa S. Maria del Popolo
- VAC25 - Chiesa S. Maria del Popolo
- VAC26 - Chiesa S. Maria del Popolo
- VAC27 - Chiesa S. Maria del Popolo
- VAC28 - Chiesa S. Maria del Popolo
- VAC29 - Chiesa S. Maria del Popolo
- VAC30 - Chiesa S. Maria del Popolo
- VAC31 - Chiesa S. Maria del Popolo
- VAC32 - Chiesa S. Maria del Popolo
- VAC33 - Chiesa S. Maria del Popolo
- VAC34 - Chiesa S. Maria del Popolo
- VAC35 - Chiesa S. Maria del Popolo
- VAC36 - Chiesa S. Maria del Popolo
- VAC37 - Chiesa S. Maria del Popolo
- VAC38 - Chiesa S. Maria del Popolo
- VAC39 - Chiesa S. Maria del Popolo
- VAC40 - Chiesa S. Maria del Popolo
- VAC41 - Chiesa S. Maria del Popolo
- VAC42 - Chiesa S. Maria del Popolo
- VAC43 - Chiesa S. Maria del Popolo
- VAC44 - Chiesa S. Maria del Popolo
- VAC45 - Chiesa S. Maria del Popolo
- VAC46 - Chiesa S. Maria del Popolo
- VAC47 - Chiesa S. Maria del Popolo
- VAC48 - Chiesa S. Maria del Popolo
- VAC49 - Chiesa S. Maria del Popolo
- VAC50 - Chiesa S. Maria del Popolo

Azzonamento

Legenda

Zone omogenee

- A4 - Complessi di edifici rurali
- E - Agricola

Aree ed elementi soggetti a tutela integrale

- Aree di rilevante interesse biologico naturalistico e riserve naturali

Fasce di rispetto

- stradale, ferroviaria e degli elettrodotti

..... confine comunale

Siti di Importanza Comunitaria

- Area SIC "Zone umide della Capitanata"
- Area SIC "Valle Ofanto - Lago di Capuciotto"
- Area di ampliamento del SIC "Zone umide della Capitanata"
- Area di ampliamento del SIC "Valle Ofanto - Lago di Capuciotto"

Regione: PUGLIA
 Provincia: FOGGIA
 Comuni di Cerignola ed Ascoli Satriano

PARCO EOLICO Cerignola Borgo Libertà
 composto da 12 WTG da 3,40MW/cad.

PROGETTO DEFINITIVO

Titolo: Inquadramento aerogeneratori su strumento urbanistico

Tavola: 4.2
 9P

Progettista:
 Ing. Massimo CANDEO
 Ordine Ing. Bari n° 3755
 Via Cancellotto, 3
 70125 Bari
 Tel. +39 080 2140950
 Fax +39 080 2140950

Collaborazione:
 Ing. Gabriele CONVERSANO
 Ord. Ing. Bari n° 8444

Visti / Firme / Timbri:

Scala 1:10.000 in A0

Note:

Data	Rev.	DESCRIZIONE	Elaborato e controllato da:	Approvato da:
28.06.2017	0	PRIMA EMISSIONE	Ing. M. Candeo, G. Conversano	Ing. M. Candeo
REVISIONI				

PROPRONTE:
TOZZIGREEN
 TOZZI Green S.p.A.
 Via Brigata Etrusca, 50
 40123 Mezzano (RA) Italia
 Tel. +39 0544 525111
 Fax +39 0544 525119