



Alfredo Venturi
Dei



Picciardini



Nicola Picciardini

REVISIONI			
N.	DATA	DESCRIZIONE	
01	Agosto 2016	Fotosimulazione variante La Greca	

PROGETTISTA
 GEOTECH S.r.l.
 Via S. Maria 10
 23100 Sondrio (SO)
 Tel. 0342/760000 Fax 0342/760001
 Email: info@geotech.it
 Web: www.geotech.it

PROGETTO
 REGS06001BSAM02152

TITOLO
 Elettrodotto a 380 KV in doppia terra
 Chiararamonte Gulfi - Ciminna
**DECRETO AUTORIZZATIVO MATTM n°0000104
 DEL 27/04/2016 - PRESCRIZIONE N. 2**
 Elaborato fotosimulazioni variante La Greca

CODIFICA DELL'ELABORATO
 REGS06001BSAM02152

ELABORATO
 GEOTECH

VERIFICATO
 LMOJANA

APPROVATO
 N. RIVABENE

TERNA Rete Italia

RICAVATO DAL DOC. TERNA

CLASSIFICAZ. DI SICUREZZA

NOME DEL FILE
 REGS06001BSAM02152

SCALA

FOGLIO

Questo documento contiene informazioni di proprietà Terma SpA e deve essere utilizzato esclusivamente dal destinatario in relazione alle finalità per le quali è stato ricevuto. E' vietata qualsiasi forma di riproduzione o divulgazione senza l'esplicito consenso di Terma SpA. This document contains information proprietary to TERNA S.p.A. and it will have to be used exclusively for the purposes for which it has been furnished. Whichever shape of spreading or reproduction without the written permission of TERNA S.p.A. is prohibita.



REVISIONI					
	00	Agosto 2016	Fotosimulazione variante La Greca	GEOTECH	L.MOIANA ING/ISI - SAM
N.	DATA	DESCRIZIONE	ELABORATO	VERIFICATO	APPROVATO

		CODIFICA DELL'ELABORATO REGS06001BSAM02152	
PROGETTO RICAVATO DAL DOC. TERNA CLASSIFICAZ. DI SICUREZZA		TITOLO Elettrodotto a 380 kV in doppia terna Chiamamonte Gulfi - Ciminna DECRETO AUTORIZZATIVO MATTM n°0000104 DEL 27/04/2016 - PRESCRIZIONE N. 2 Elaborato fotosimulazioni variante La Greca	
NOME DEL FILE REGS06001BSAM02152		SCALA -	FOGLIO -

Questo documento contiene informazioni di proprietà Terna SpA e deve essere utilizzato esclusivamente dal destinatario in relazione alle finalità per le quali è stato ricevuto. E' vietata qualsiasi forma di riproduzione o divulgazione senza l'esplicito consenso di Terna SpA. This document contains information proprietary to TERNA S.p.A. and it will have to be used exclusively for the purposes for which it has been furnished. Whichever shape of spreading or reproduction without the written permission of TERNA S.p.A. is prohibi.

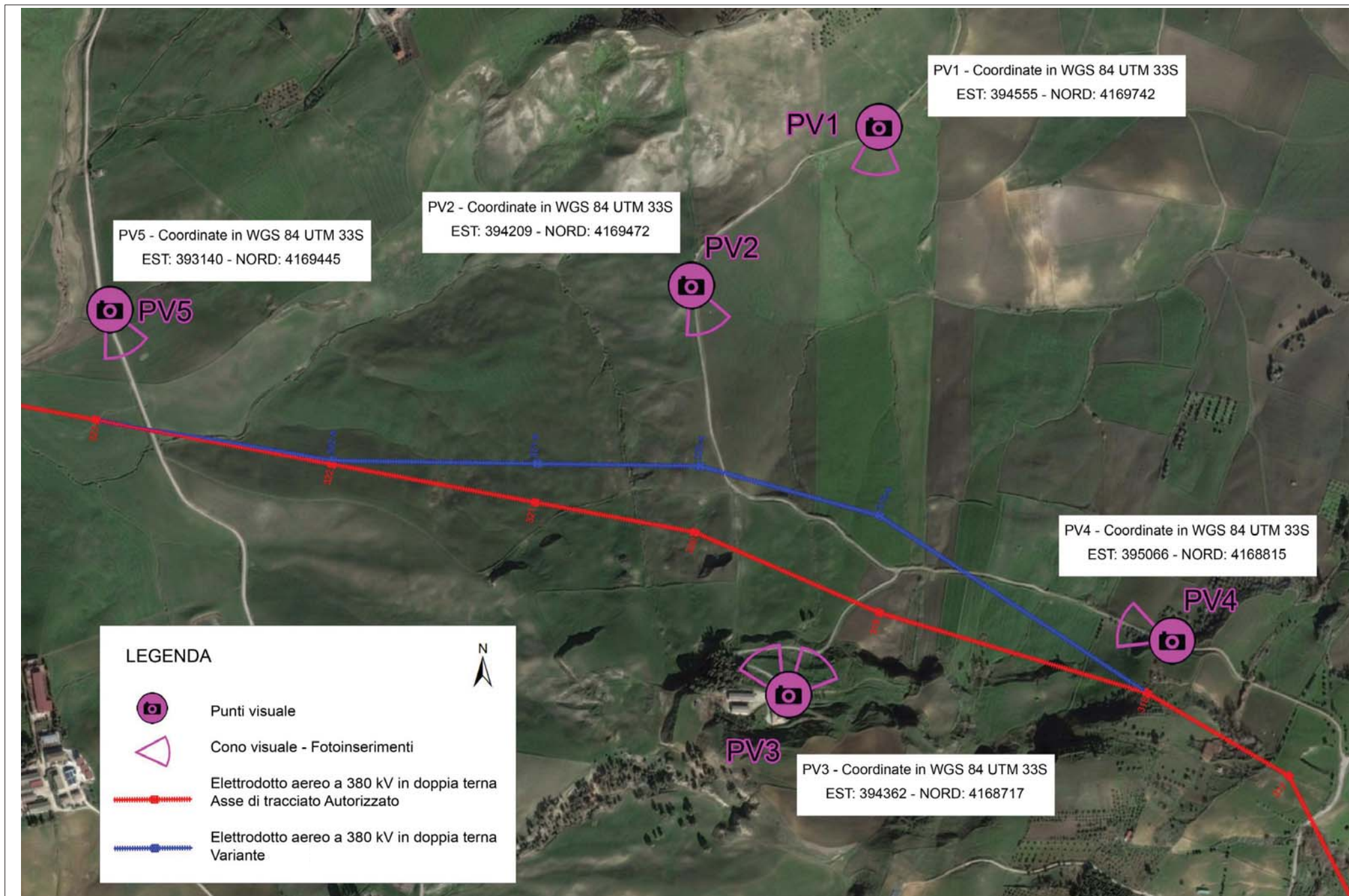


FOTOSIMULAZIONI - VARIANTI LA GRECA

Elettrodotto a 380 kV in doppia terna

Chiaramonte Gulfi - Ciminna

PROGETTO ELETTRODOTTO A 380 KV IN DOPPIA TERNA CHIARAMONTE GULFI - CIMINNA- FOTOSIMULAZIONI



UBICAZIONE PUNTI VISUALE SU ORTOFOTO





FOTOSIMULAZIONI PUNTO VISUALE PV.1 - ASSE DI TRACCIATO AUTORIZZATO - Tipologia sostegni utilizzati: TRALICCIO



FOTOSIMULAZIONI PUNTO VISUALE PV.1- ASSE DI TRACCIATO AUTORIZZATO - Tipologia sostegni utilizzati: MONOSTELO



FOTOSIMULAZIONI PUNTO VISUALE PV.1 - VARIANTE - Tipologia sostegni utilizzati: TRALICCIO



FOTOSIMULAZIONI PUNTO VISUALE PV.1 - VARIANTE - Tipologia sostegni utilizzati: MONOSTELO





FOTOSIMULAZIONI PUNTO VISUALE PV.2 - ASSE DI TRACCIATO AUTORIZZATO - Tipologia sostegni utilizzati: TRALICCIO



FOTOSIMULAZIONI PUNTO VISUALE PV.2- ASSE DI TRACCIATO AUTORIZZATO - Tipologia sostegni utilizzati: MONOSTELO



FOTOSIMULAZIONI PUNTO VISUALE PV.2 - VARIANTE - Tipologia sostegni utilizzati: TRALICCIO



FOTOSIMULAZIONI PUNTO VISUALE PV.2 - VARIANTE - Tipologia sostegni utilizzati: MONOSTELO



STATO DI FATTO PUNTO VISUALE PV.3 Dir NORD EST



FOTOSIMULAZIONI PUNTO VISUALE PV. 3 Dir NORD EST - ASSE DI TRACCIATO AUTORIZZATO - Tipologia sostegni utilizzati: TRALICCIO



FOTOSIMULAZIONI PUNTO VISUALE PV. 3 Dir NORD EST - ASSE DI TRACCIATO AUTORIZZATO - Tipologia sostegni utilizzati: MONOSTELO



FOTOSIMULAZIONI PUNTO VISUALE PV. 3 Dir NORD EST - VARIANTE Tipologia sostegni utilizzati: TRALICCIO



FOTOSIMULAZIONI PUNTO VISUALE PV. 3 Dir NORD EST - VARIANTE - Tipologia sostegni utilizzati: MONOSTELO



STATO DI FATTO PUNTO VISUALE PV.3 Dir NORD OVEST



FOTOSIMULAZIONI PUNTO VISUALE PV. 3 Dir NORD OVEST - ASSE DI TRACCIATO AUTORIZZATO - Tipologia sostegni utilizzati: TRALICCIO



FOTOSIMULAZIONI PUNTO VISUALE PV. 3 Dir NORD OVEST - ASSE DI TRACCIATO AUTORIZZATO - Tipologia sostegni utilizzati: MONOSTELO



FOTOSIMULAZIONI PUNTO VISUALE PV. 3 Dir NORD OVEST - VARIANTE - Tipologia sostegni utilizzati: TRALICCIO



FOTOSIMULAZIONI PUNTO VISUALE PV. 3 Dir NORD OVEST - VARIANTE Tipologia sostegni utilizzati: MONOSTELO



STATO DI FATTO PUNTO VISUALE PV.4



FOTOSIMULAZIONI PUNTO VISUALE PV. 4 - ASSE DI TRACCIATO AUTORIZZATO - Tipologia sostegni utilizzati: TRALICCIO



FOTOSIMULAZIONI PUNTO VISUALE PV. 4 - ASSE DI TRACCIATO AUTORIZZATO - Tipologia sostegni utilizzati: MONOSTELO



FOTOSIMULAZIONI PUNTO VISUALE PV. 4 - VARIANTE - Tipologia sostegni utilizzati: TRALICCIO



FOTOSIMULAZIONI PUNTO VISUALE PV. 4 - VARIANTE - Tipologia sostegni utilizzati: MONOSTELO



STATO DI FATTO PUNTO VISUALE PV.5



FOTOSIMULAZIONI PUNTO VISUALE PV. 5 - ASSE DI TRACCIATO AUTORIZZATO - Tipologia sostegni utilizzati: TRALICCIO



FOTOSIMULAZIONI PUNTO VISUALE PV. 5 - ASSE DI TRACCIATO AUTORIZZATO - Tipologia sostegni utilizzati: MONOSTELO



FOTOSIMULAZIONI PUNTO VISUALE PV. 5 - VARIANTE - Tipologia sostegni utilizzati: TRALICCIO



FOTOSIMULAZIONI PUNTO VISUALE PV. 5 - VARIANTE - Tipologia sostegni utilizzati: MONOSTELO