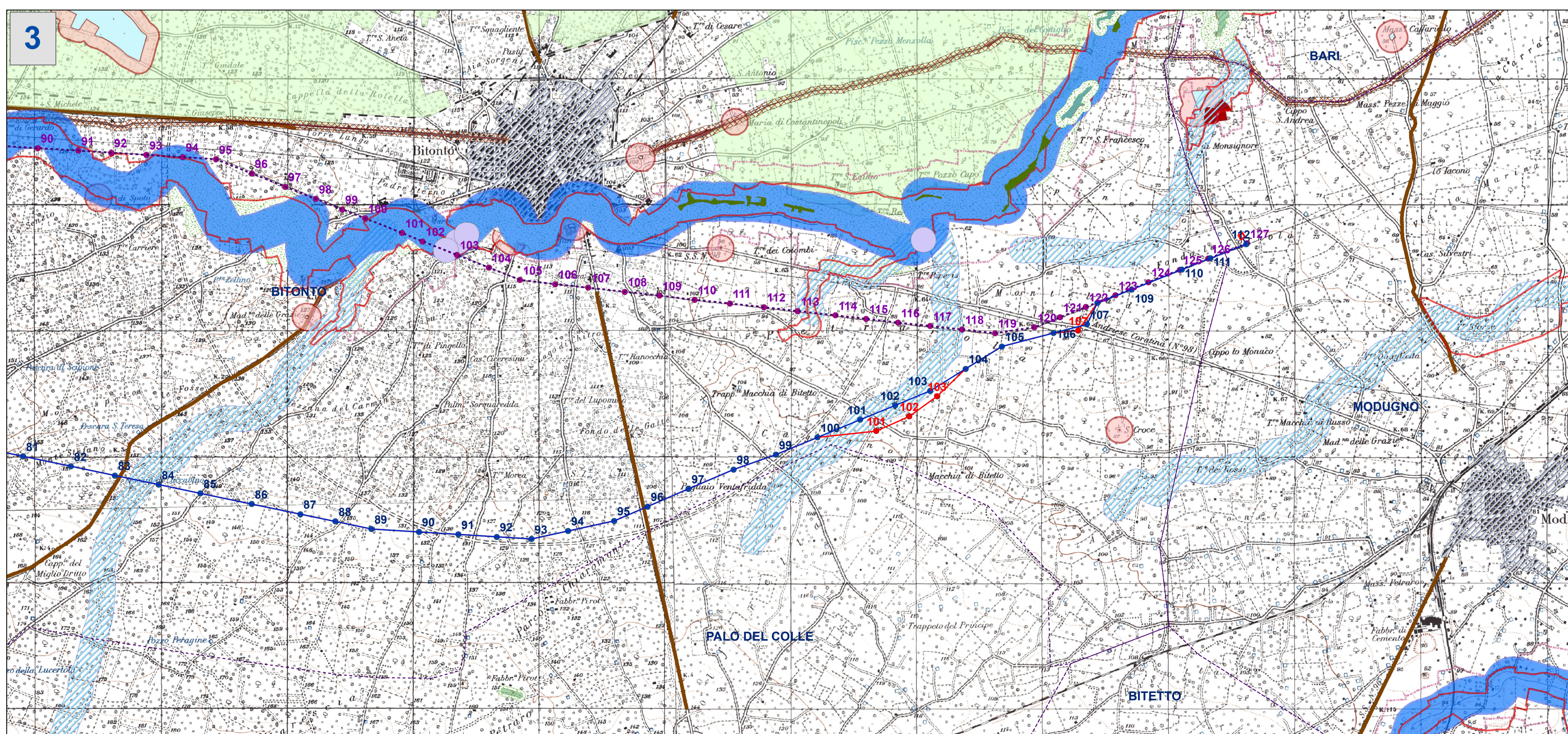
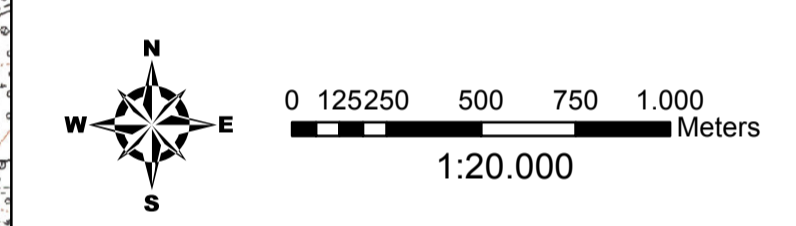


- ### LEGENDA
- SE Stazione Elettrica
 - Linea progetto valutato
 - Proposta di Variante
 - Sostegni
 - Sostegni_Variante
 - ... elettrodotto da demolire
 - sostegni da demolire
 - Limite Comunale
 - Boschi
 - Zone umide
 - UCP_rispetto boschi
 - UCP_Aree_Umide
 - UCP_Formazioni arbustive
 - UCP_Pascoli_naturali
 - UCP_Cordoni Dunari
 - UCP_Doline
 - UCP_geositi_100m
 - UCP_Grotte_100m
 - UCP_Inghiottoi_50m
 - UCP_Lame_gravine
 - 300 metri dalla Battigia
 - Fiumi e torrenti
 - Laghi
 - UCP_connesioneRER_100m
 - UCP_Sorgenti_25m
 - UCP_Vincolo idrogeologico
 - Parchi e Riserve Nazionali o Regionali
 - BP_136 - Vincolo paesaggistico diretto
 - Usi Civici
 - BP_142_H_VALIDATE
 - Zone di interesse archeologico
 - tratturi
 - UCP_area_rispetto_rete tratturi
 - UCP_stratificazione insediativa_siti storico culturali
 - UCP_area_rispetto_siti storico culturali
 - UCP_area_rispetto_zone interesse archeologico
 - UCP_aree_a_rischio archeologico
 - UCP_citta consolidata
 - UCP_paesaggi rurali
 - UCP_coni visuali
 - ▲ UCP_luoghi panoramici
 - UCP_strade panoramiche
 - UCP_strade valenza paesaggistica



01	14/07/2017	APPROFONDI. A SEGUITO VERBALE M.A.T.T.M. DEL 04.07.2017	INSE srl	S.Savino	M. D'Angiò	S.Madonna	A. Limone		
00	30/11/2015	APPROFONDIAMENTI A SEGUITO PROCEDIMENTO ID_VIP2811	INSE srl	S.Savino	M. D'Angiò	S.Madonna	A. Limone		
REV.	DATA	DESCRIZIONE DELLA REVISIONE	ELABORATO	VERIFICATO	APPROVATO				
TIPOLOGIA DELL'ELABORATO		CODIFICA DELL'ELABORATO							
		TAV-05b							
PROGETTO		TAV-05b							
WBS:		ELETTRODOTTO 150 KV CP CORATO – CP BARI IND. 2							
RICHIAMO DAL DOC. TERNA		INQUADRAMENTO PIANO PAESAGGISTICO							
CLASSIFICAZIONE DI SICUREZZA		TERRITORIALE REGIONALE PPTR 2 e 3							
		Sono possibili, in sede di progetto esecutivo, variazioni di posizione ed altezza dei sostegni							
NOME DEL FILE		SCALA CAD	FORMATO	SCALA	FOGLIO				
TAV05b.dwg		1 UNITA'=2	A1	1:20000	2 / 2				

Questo documento contiene informazioni di proprietà Terma S.p.A. e deve essere utilizzato esclusivamente dal destinatario in relazione alle finalità per le quali è stato ricevuto. È vietata qualsiasi forma di riproduzione o di divulgazione senza l'esplicito consenso di Terma S.p.A. This document contains information proprietary to Terma S.p.A. and it will have to be used exclusively for the purposes for which it has been furnished. Whichever shape of spreading or reproduction without the written permission of Terma S.p.A. is prohibi.