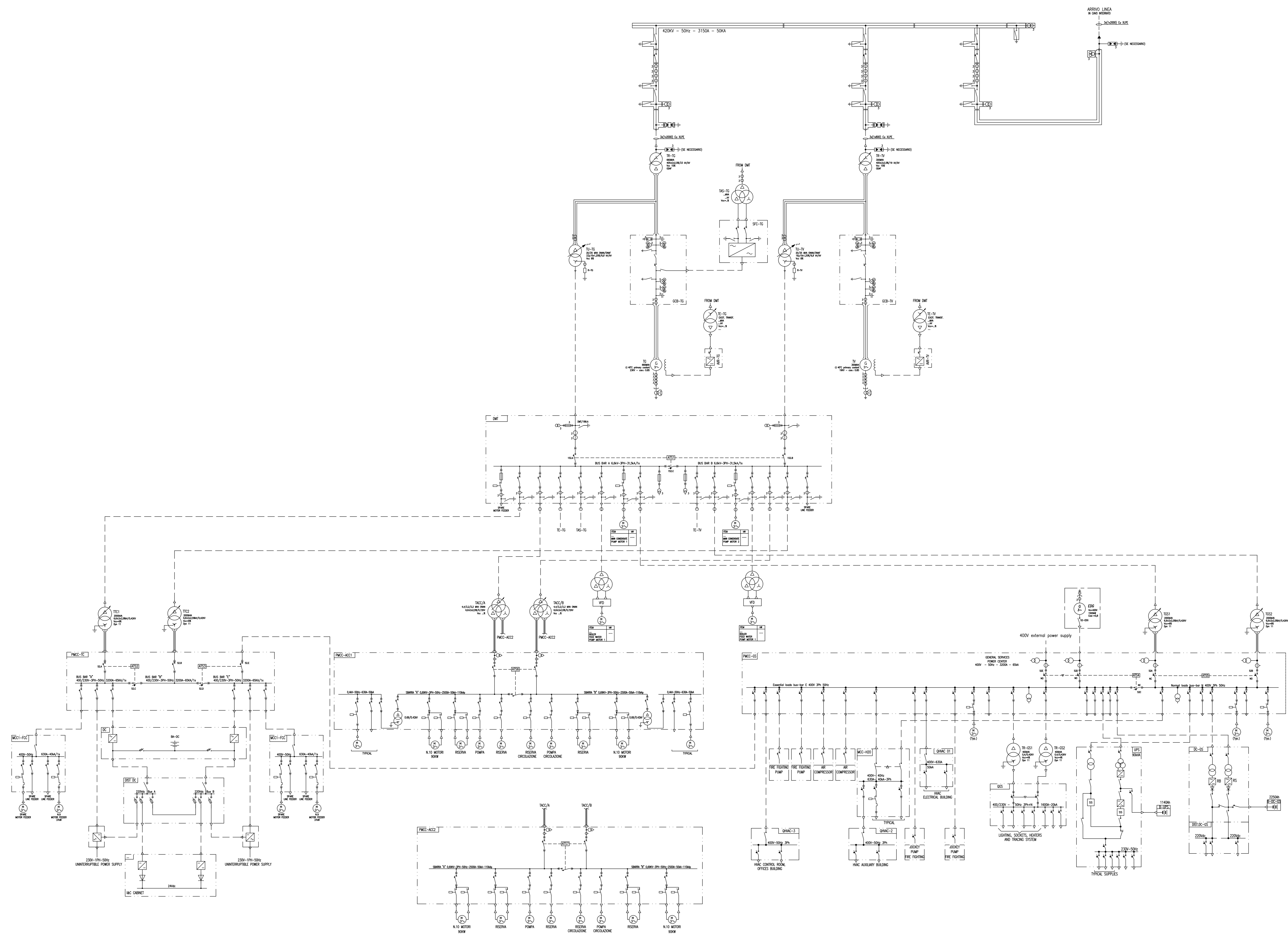


LEGEND	
ITEM	DESCRIPTION
	A.C. MOTOR
	A.C. GENERATOR
	TRANSFORMER WITH OFF LOAD TAP CHANGER
	TRANSFORMER WITH ON LOAD TAP CHANGER
	INVERTER
	RECTIFIER
	AUTOMATIC CIRCUIT BREAKER
	SWITCH DISCONNECTOR
	EARTHING SWITCH
	CONTACTOR
	THERMAL RELAY
	WITHDRAWABLE EQUIPMENT
	SURGE ARRESTERS
	FUSE
	BUS DUCT



NOTA 1 - Alimentazione aux. MCC da UPS di centrale
 NOTA 2 - Softstarter su variatore TVEB, alimentazione da 400V rete TG e 110Vcc da sistema corrente continua di centrale

Ing. OMAR MARCO RETINI
ING. OMAR MARCO RETINI
 ORDINE INGEGNERI della Provincia di PISA
 N° 2224 di Sezione di
 INGEGNERE CIVILE e AMBIENTALE
 INDUSTRIALE, DELL'INFORMAZIONE

3					
2					
1					
0	FAC. PRIMA EMISSIONE	24/07/2017	BILICHT	RAVAZZOLI	CRIPPA
REV.	STATO	DESCRIZIONE	DATA	ELABORATO	VERIFICATO
REV.	STATO	Descrizione	Proprietà	Checked	Approved
1	2	3	4	5	6
1	2	3	4	5	6
EDISON		COMITENTE/Client			
COORDINATORE / Doc. Code		MONTATORE/Plant		COPIA DUC / Doc. Code PASOSULIEIQQ1	
SCALA/Scale		FOGLIO/Sheet		TITOLO DOCUMENTO/Document Title	
SOSTITUISCE IL		SOSTITUISCE IL		SCHEMA ELETTRICO UNIFILARE GENERALE GRUPPI TG-TV	
<small>Nota: I diritti d'autore del presente documento sono di proprietà e riservati ad Edison S.p.A. La stessa non potrà essere utilizzata per la realizzazione del progetto rappresentato nel presente documento. È vietato il ristampa o l'uso non autorizzato senza il permesso scritto di Edison S.p.A. o di un altro documento o essere ristampato o utilizzato senza il permesso scritto di Edison S.p.A. It is not to be used for the construction of the object represented nor reproduced or communicated in other parties without a prior written authorization.</small>					