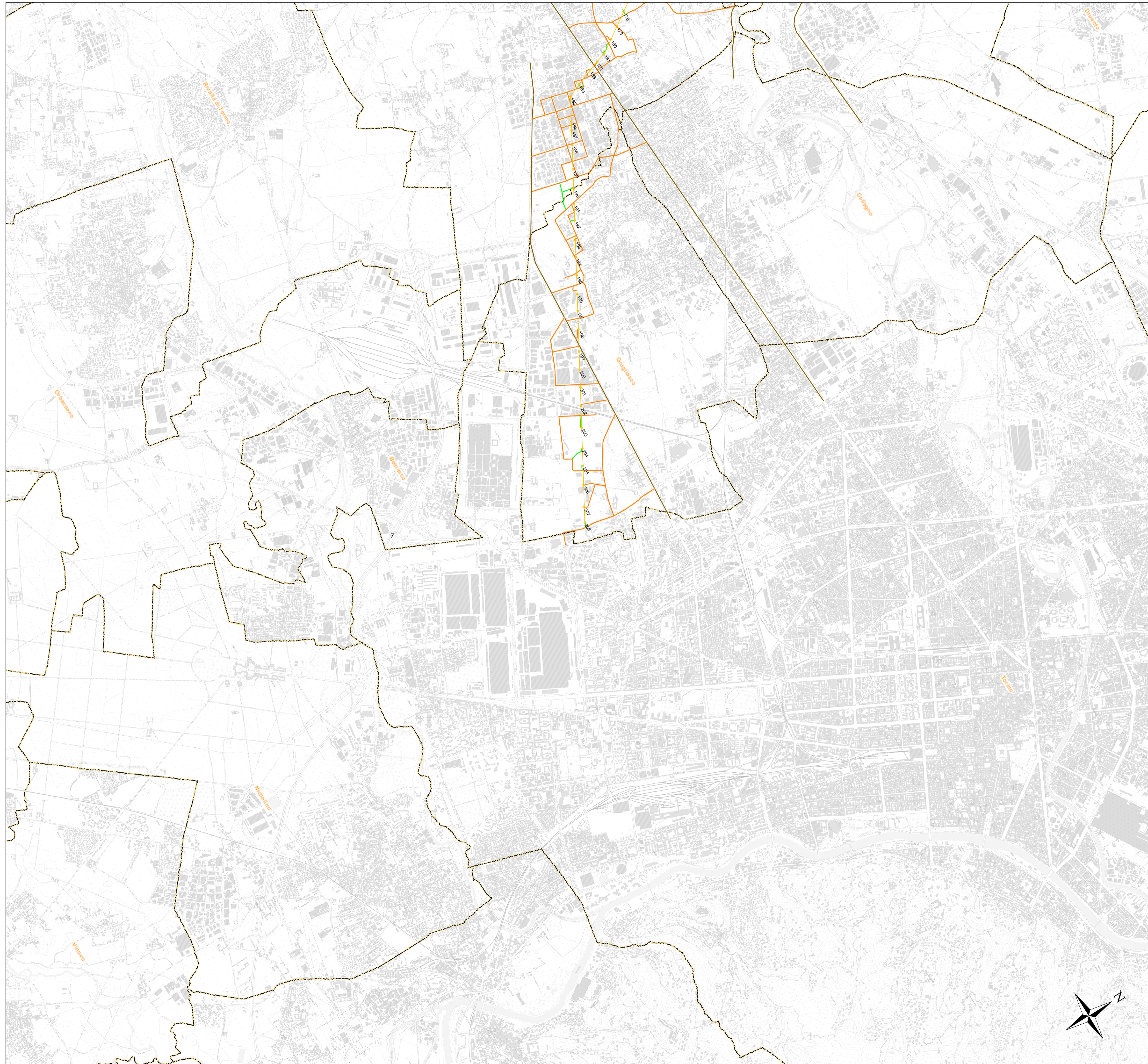


3/3

LEGENDA

- Linea Aerea Esistente
- Linea Aerea in Progetto
- Linea Aerea da Demolire
- Num Sost. Area di cantiere demolizione (15 x 15 m)
- ACCESSIBILITA' (ZONE ESTERNE ALL'ABITATO)**
- Viabilità locale principale
- Viabilità locale secondaria
- Viabilità interpodereale



Unità Progettazione Realizzazione Impianti.
Il Responsabile
(P. ZANNI)

REVISIONI	N.	DATA	DESCRIZIONE	ELABORATO	VERIFICATO	APPROVATO
	00	05-02-2016	Planimetria Catastale Aree di Cantiere - Demolizioni	Torcasio Boninsegna	Podreuzzi DTNO/LP/RI	Zanni DTNO/LP/RI

TIPOLOGIA DELL'ELABORATO	CODIFICA DELL'ELABORATO	
Plan. Catastale	D E 23919A1 B AX 00044	
TITOLO		
PROGETTO	Linee a 132 kV "Rosone - Sud-Ovest" T. 919 T. 920	
DEFINITIVO	Raccordo tra il sost. n. 83 e la C.P. di Balangero e demolizione dal sost. n. 84 alla C.P. Sud-Ovest	
RICAVATO DAL DOC. TERNA		
CLASSIFICAZ. DI SICUREZZA	Planimetria Catastale Aree di Cantiere - Demolizioni	

NOME DEL FILE	SCALA CAD	FORMATO	SCALA	FOGLIO
D E 23919A1 B AX 00044	1 unità =	A1	1:25.000	3 / 3

Questo documento contiene informazioni di proprietà Terna SpA e deve essere utilizzato esclusivamente dal destinatario in relazione alle finalità per le quali è stato ricevuto. È vietata qualsiasi forma di riproduzione o divulgazione senza l'esplicito consenso di Terna SpA. This document contains information proprietary to TERNA S.p.A. and it will have to be used exclusively for the purposes for which it has been furnished. Whichever shape of spreading or reproduction without the written permission of TERNA S.p.A. is prohibi.