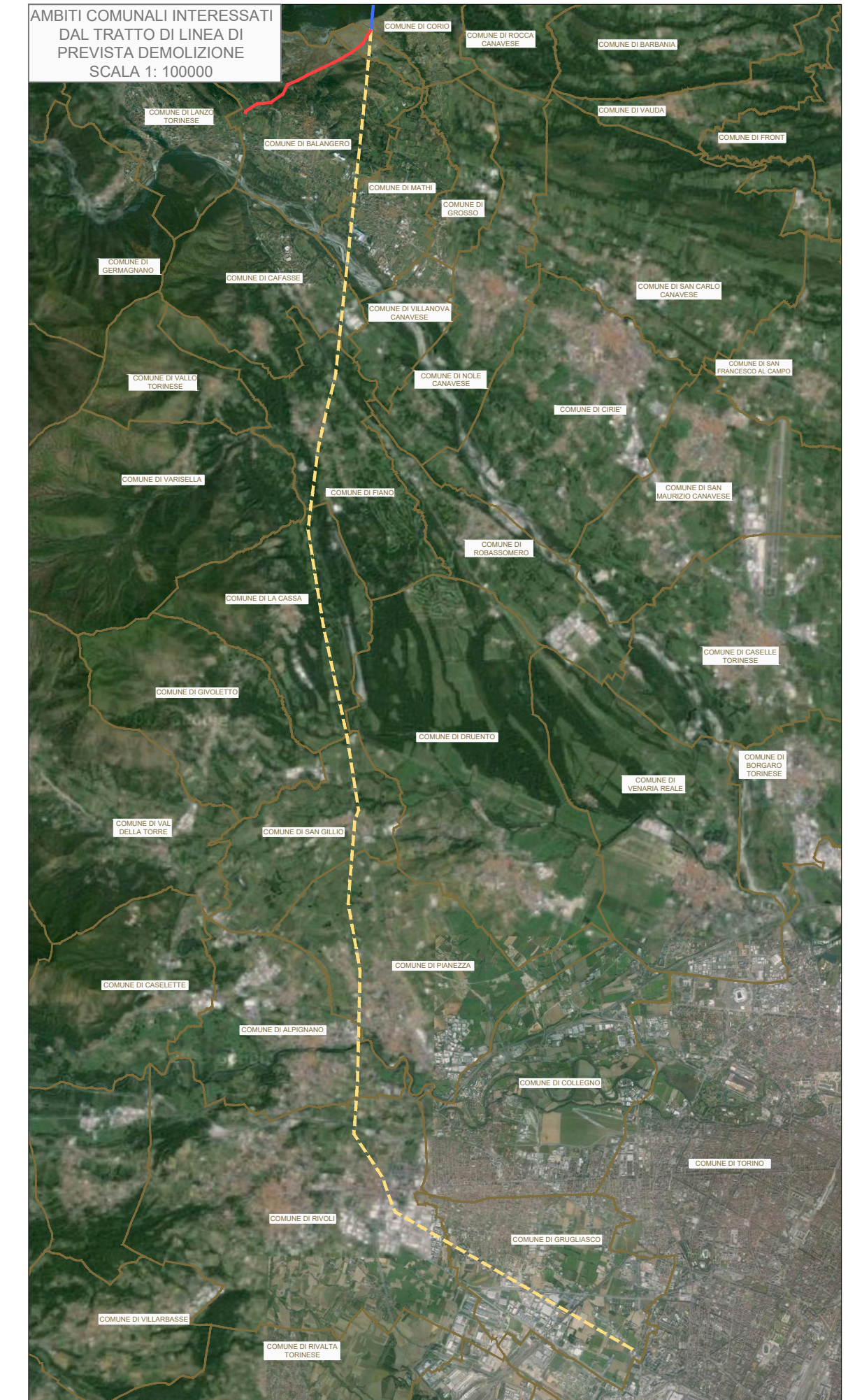
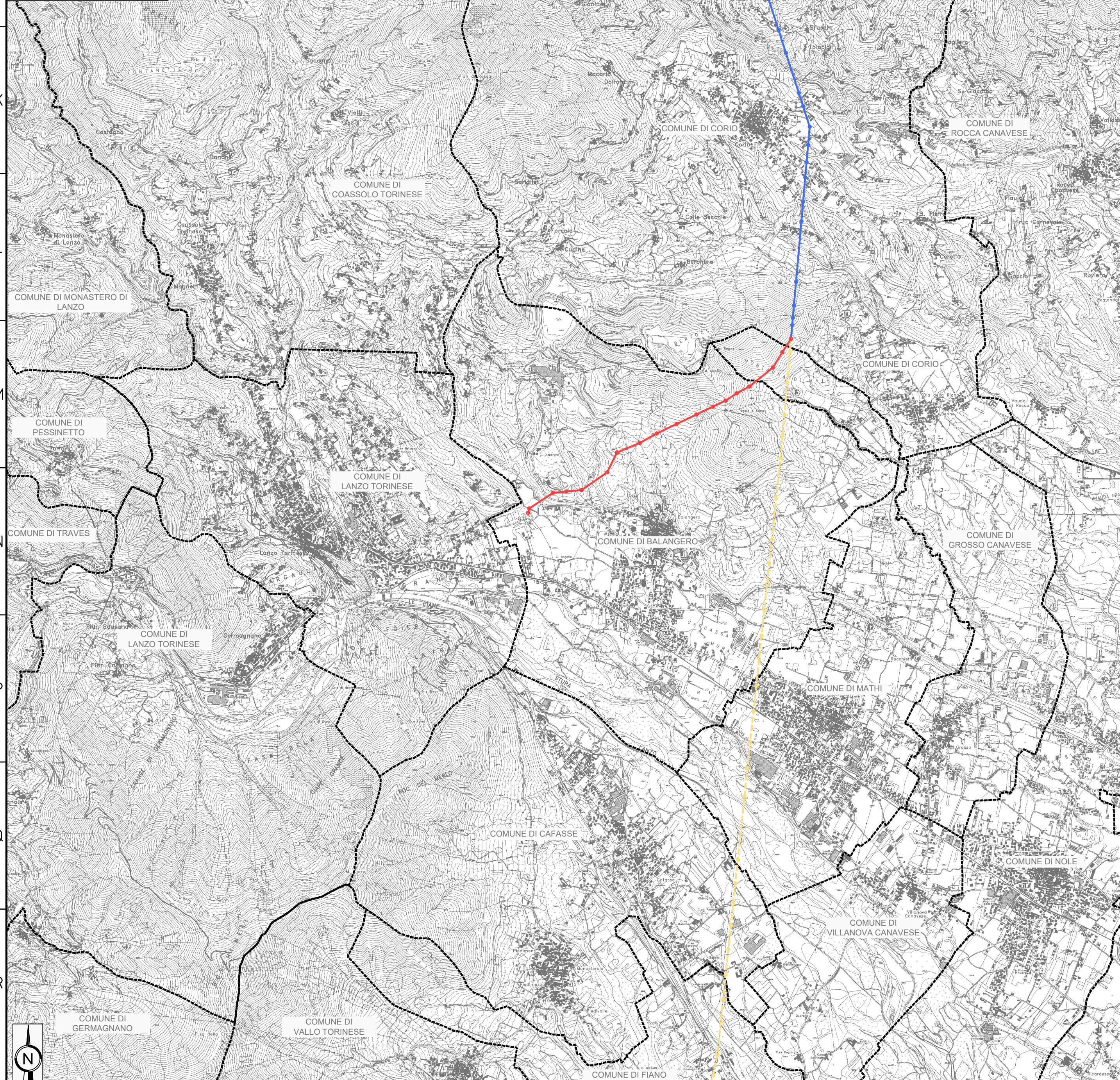


**COROGRAFIA DI INQUADRAMENTO**  
scala 1:30.000

- Legenda di progetto**
- Linea in progetto
  - Linea di prevista demolizione
  - Linea esistente



REVISIONI	Unità Progettazione Realizzazione Impianti. Il Responsabile <i>(P. ZANNI)</i>				
	00	05/02/2016		Emissione	Claudio Guadi
	N.	DATA	DESCRIZIONE	ELABORATO	VERIFICATO
					Zanni DTNO-UPRI

TIPOLOGIA DELL'ELABORATO	CODIFICA DELL'ELABORATO			
	DE23919A1BAX00032			
PROGETTO	TITOLO			
	Linee a 132 kV "Rosone - Sud-Ovest" T. 919 T. 920			
RICAVATO DAL DOC. TERNA	Raccordo tra il sostegno n. 83 e la C.P. di Balangero e demolizione dal sostegno n. 84 alla C.P. Sud-Ovest			
CLASSIFICAZIONE DI SICUREZZA	<b>PROGETTO DEFINITIVO</b> <b>Corografia di inquadramento</b>			

NOME DEL FILE	SCALA CAD	FORMATO	SCALA	FOGLIO
DE23919A1BAX00032	1 unità = 1m	A2	varie	1 / 1

Questo documento contiene informazioni di proprietà Terna Rete Italia S.p.A. e deve essere utilizzato esclusivamente dal destinatario in relazione alle finalità per le quali è stato ricevuto. E' vietata qualsiasi forma di riproduzione o di divulgazione senza l'esplicito consenso di Terna Rete Italia S.p.A.  
This document contains information proprietary to Terna Rete Italia S.p.A. and it will have to be used exclusively for the purposes for which it has been furnished. Whichever shape of spreading or reproduction without the written permission of Terna Rete Italia S.p.A. is prohibi.