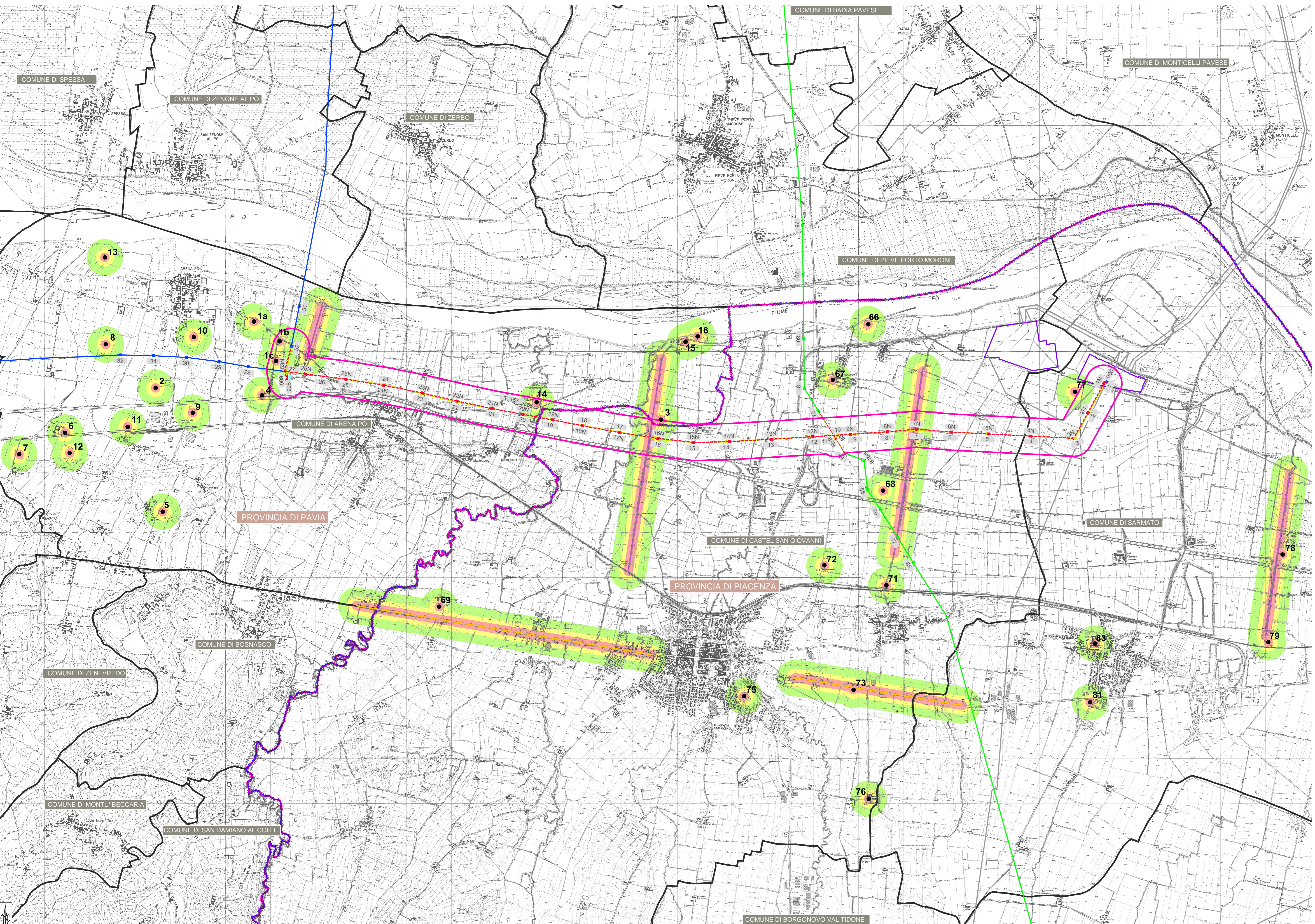


- LEGENDA**
- Elementi di progetto**
- Tratto di linea aerea in progetto
  - Tratto di linea aerea in demolizione
  - Tratto di linea aerea a 132 kV esistente
  - Tratto di linea aerea a 220 kV esistente
  - Altre linee aeree AT non interessate dall'intervento
  - Stazioni elettriche esistenti
- RISCHIO ARCHEOLOGICO**
- AREA DI INTERFERENZA DEL TRACCIATO RISPETTO ALLE EVIDENZE ARCHEOLOGICHE
  - SITO ARCHEOLOGICO
  - Elementi archeologici in traccia
  - POSSIBILE CARDINE
  - IPOTESI TRACCIATO DI VIA POSTUMIA
- LIVELLO DI RISCHIO**
- RISCHIO BASSO
  - RISCHIO MEDIO
  - RISCHIO ALTO
- Limiti amministrativi**
- Limite comunale
  - Limite provinciale
  - Limite regionale



Unità Progettazione e Realizzazione  
**Costruzioni**  
 (P. ZAFFANI)

0m 150m 300m 750m  
 SCALA 1:15.000

REVISIONI	 			
NO. DATA	DESCRIZIONE	ELABORATO	VERIFICATO	APPROVATO
00 30/09/2016	Prima emissione			

CODIFICA DELL'ELABORATO

**DE23153D1BBX00127**

Terna Rete Italia  
 TERNA GROUP

**La Casella - Broni - Arena Po**  
 Intervento di potenziamento e riassetto della rete a 132 kV tra gli impianti di La Casella e Castelnovino nei Comuni di Arena Po (PV), Castel San Giovanni (PC) e Sarmato (PC)

**CARTA DEL RISCHIO ARCHEOLOGICO**

NO. FILE	SCALA CAD	FORMATO	SCALA	FOLIO
DE23153D1BBX00127.dwg	1 unità = 1 mt.	A0	1:15.000	1 / 1

Questo documento contiene informazioni di proprietà Terna S.p.A. e deve essere utilizzato esclusivamente dal destinatario in ragione alle finalità per le quali è stato fornito. È vietata qualsiasi forma di riproduzione o di divulgazione senza il permesso scritto di Terna S.p.A. This document contains information proprietary to Terna S.p.A. and it will have to be used exclusively for the purposes for which it has been furnished. Whichever form of spreading or reproduction without the written permission of Terna S.p.A. is prohibited.