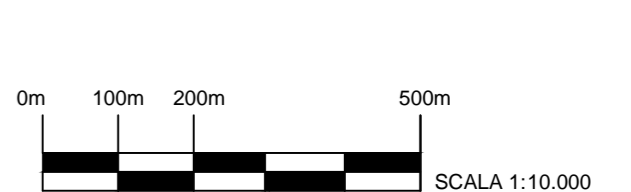
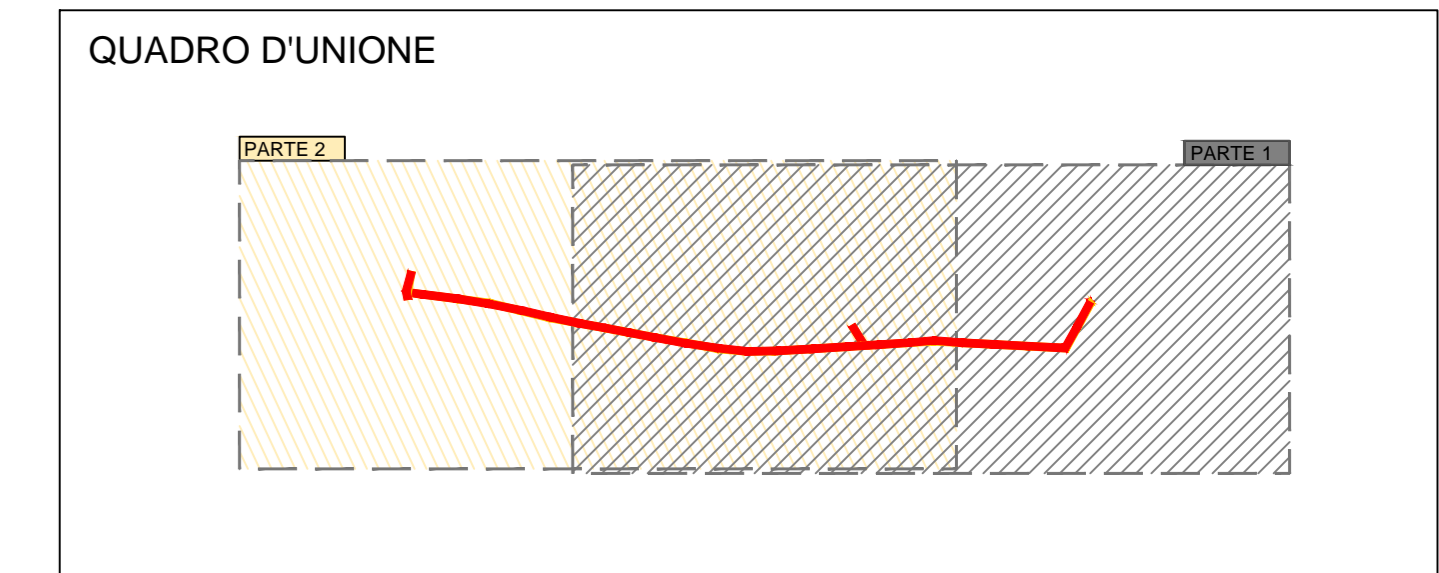




- LEGENDA**
- Elementi di progetto
- Tratto di linea aerea in progetto
  - Tratto di linea aerea in demolizione
  - Tratto di linea aerea a 132 kV esistente
  - Tratto di linea aerea a 220 kV esistente
  - Altre linee aeree AT non interessate dall'intervento
  - Stazioni elettriche esistenti
  - Area di studio (buffer 1000 m)
- Limiti amministrativi
- Limite comunale
  - Limite provinciale
  - Limite regionale



REVISIONI		CODIFICA DELL'ELABORATO			
N.	DATA	DESCRIZIONE	Autore / Elab.	C. Stato / Verificato	Verificato / Approvato
00	30/06/2016	Prima emissione			

	<b>DE23153D1BBX00102</b>			
TITOLO				
<b>La Casella - Broni - Arena Po</b>				
Intervento di potenziamento e riassetto della rete a 132 kV tra gli impianti di La Casella e Castelnuovo nei Comuni di Arena Po (PV), Castel San Giovanni (PC) e Sarmato (PC)				
CLASSIFICAZIONE DI SICUREZZA				
<b>INQUADRAMENTO SU FOTO AEREA</b>				
NOME DEL FILE	SCALA CAD	FORMATO	SCALA	FOGLIO
DE23153D1BBX00102.dwg	1 unità = 1 mt.	A0	1:10.000	1 / 1

Questo documento contiene informazioni di proprietà Terna S.p.A. e deve essere utilizzato esclusivamente per il servizio per il quale è stato fornito. E' vietata qualsiasi forma di riproduzione o di divulgazione senza permesso scritto di Terna S.p.A. This document contains information proprietary to Terna S.p.A. and shall not be used or disclosed for the purposes for which it has been furnished. Without the written permission of Terna S.p.A. is prohibited.